

**Hinweise zur Anwendung der Verfahren gemäß Nummer 3.1.2 Buchst. a bis c  
des RdErl. des MLU vom 08.01.2015 - 23.31-62551, geändert durch RdErl. des  
MWU vom 24.02.2022**

Sofern Ergebnisse einer kontinuierlichen Abwasserdurchflussmessung vorliegen, kann die Jahresschmutzwassermenge (JSM) wie folgt ermittelt werden:

- a) JSM-Ermittlung über Trockenwettertage
- b) JSM-Ermittlung über gleitendes Minimum (ATV-DVWK-A 198)
- c) JSM-Ermittlung über das Dichtemittel bzw. gewichtete Dichtemittel

Nachfolgende Berechnungsbeispiele für die Verfahren zur Ermittlung der JSM sind auch als EXCEL- Datei verfügbar, so dass der Berechnungsgang nachvollzogen werden kann.

Berechnungsbeispiele

**Beispiel: Ermittlung der JSM über Trockenwettertage, RdErl. des MLU vom 08.01.2015, geändert durch RdErl. des MWU vom 24.02.2022, Nummer 3.1.2 Buchst. a)**

Datum	Anzahl Resttage im Monat	Wochentage	Niederschlag mm	Wetter	Durchfluß Kläranlage gesamt Tagesdurchfluß m³/d	Wetterschlüssel 1 und 2	Durchfluß Kläranlage gesamt Tagesdurchfluß (Trockenwettertage) m³/d
1. 01.11	30	Sa	0,1	7	13.148		
2. 01.11	29	So	0,4	6	9.766		
3. 01.11	28	Mo	0,4	6	9.127		
4. 01.11	27	Di	0,0	7	9.040		
5. 01.11	26	Mi	0,0	2	8.812	2	8.812
6. 01.11	25	Do	0,0	5	10.488		
7. 01.11	24	Fr	0,0	5	15.954		
8. 01.11	23	Sa	0,5	5	13.687		
9. 01.11	22	So	0,5	3	12.590		
10. 01.11	21	Mo	0,0	7	11.305		
11. 01.11	20	Di	0,0	1	10.975	1	10.975
12. 01.11	19	Mi	5,4	3	11.835		
13. 01.11	18	Do	5,4	3	16.977		
14. 01.11	17	Fr	4,7	3	20.543		
15. 01.11	16	Sa	0,0	7	14.062		
16. 01.11	15	So	0,0	1	12.989	1	12.989
17. 01.11	14	Mo	0,0	1	12.716	1	12.716
18. 01.11	13	Di	7,7	3	17.891		
19. 01.11	12	Mi	4,2	3	19.057		
20. 01.11	11	Do	0,0	7	13.026		
21. 01.11	10	Fr	0,0	2	12.457	2	12.457
22. 01.11	9	Sa	0,0	2	12.162	2	12.162
23. 01.11	8	So	0,0	1	11.848	1	11.848
24. 01.11	7	Mo	0,1	1	11.504	1	11.504
25. 01.11	6	Di	3,9	5	14.022		
26. 01.11	5	Mi	1,1	6	12.969		
27. 01.11	4	Do	0,6	6	11.680		
28. 01.11	3	Fr	0,0	7	11.073		
29. 01.11	2	Sa	0,0	2	10.523	2	10.523
30. 01.11	1	So	0,0	2	10.309	2	10.309
31. 01.11	0	Mo	0,0	2	10.173	2	10.173
1. 02.11	27	Di	0,1	1	10.063	1	10.063
2. 02.11	26	Mi	0,0	1	10.120	1	10.120
3. 02.11	25	Do	0,0	1	9.928	1	9.928
4. 02.11	24	Fr	0,0	1	9.842	1	9.842
5. 02.11	23	Sa	0,0	1	9.025	1	9.025
6. 02.11	22	So	0,0	1	8.742	1	8.742
7. 02.11	21	Mo	0,0	1	8.817	1	8.817
8. 02.11	20	Di	0,0	2	8.842	2	8.842
9. 02.11	19	Mi	0,0	2	8.713	2	8.713
10. 02.11	18	Do	1,9	3	8.692		
11. 02.11	17	Fr	2,6	3	13.314		
12. 02.11	16	Sa	6,1	6	8.651		
13. 02.11	15	So	0,7	5	12.901		
14. 02.11	14	Mo	0,0	7	10.116		
15. 02.11	13	Di	0,8	3	9.761		
16. 02.11	12	Mi	0,0	7	8.836		
17. 02.11	11	Do	0,0	2	8.521	2	8.521
18. 02.11	10	Fr	0,2	1	8.552	1	8.552
19. 02.11	9	Sa	0,0	2	8.299	2	8.299
20. 02.11	8	So	0,0	2	8.225	2	8.225
21. 02.11	7	Mo	0,1	1	8.128	1	8.128
22. 02.11	6	Di	0,0	2	8.103	2	8.103
23. 02.11	5	Mi	0,0	2	8.100	2	8.100
24. 02.11	4	Do	0,0	2	8.070	2	8.070
25. 02.11	3	Fr	0,0	2	8.258	2	8.258
26. 02.11	2	Sa	0,0	1	8.259	1	8.259
27. 02.11	1	So	0,0	2	7.987	2	7.987
28. 02.11	0	Mo	0,0	1	8.029	1	8.029
1. 03.11	30	Di	0,0	1	8.026	1	8.026
2. 03.11	29	Mi	0,0	1	8.213	1	8.213
3. 03.11	28	Do	0,0	1	7.815	1	7.815
4. 03.11	27	Fr	0,0	2	7.707	2	7.707
5. 03.11	26	Sa	0,0	2	7.655	2	7.655
6. 03.11	25	So	0,0	2	7.611	2	7.611
7. 03.11	24	Mo	0,0	2	7.626	2	7.626
8. 03.11	23	Di	0,0	2	7.638	2	7.638
9. 03.11	22	Mi	0,0	1	7.713	1	7.713
10. 03.11	21	Do	1,0	3	7.666		
11. 03.11	20	Fr	0,0	7	8.570		
12. 03.11	19	Sa	0,0	1	7.757	1	7.757
13. 03.11	18	So	1,3	3	7.520		
14. 03.11	17	Mo	0,1	7	8.319		
15. 03.11	16	Di	0,0	1	7.303	1	7.303
16. 03.11	15	Mi	1,1	3	7.448		
17. 03.11	14	Do	7,6	3	15.390		

Wetterschlüssel:	
1	trocken
2	Frost
3	Regen
4	Gewitter
5	Schneesmelze
6	Schneefall
7	Regennachlauf

**mittlerer Tagesabfluss  
bei Trockenwetter (Q<sub>d,TW</sub>)      7.261 m³/d**

=

**JSM = Q<sub>d,TW</sub> X 365 d**

**JSM =                      2.650.257 m³/a**

**Beispiel: Ermittlung der JSM über Trockenwettertage, RdErl. des MLU vom 08.01.2015, geändert durch RdErl. des MWU vom 24.02.2022, Nummer 3.1.2 Buchst. a)**

Datum	Anzahl Resttage im Monat	Wochentage	Niederschlag mm	Wetter	Durchfluß Kläranlage gesamt Tagesdurchfluß m³/d	Wetterschlüssel 1 und 2	Durchfluß Kläranlage gesamt Tagesdurchfluß (Trockenwettertage) m³/d
18. 03.11	13	Fr	0,0	7	8.196		
19. 03.11	12	Sa	0,0	1	7.718	1	7.718
20. 03.11	11	So	0,0	1	7.479	1	7.479
21. 03.11	10	Mo	0,0	1	7.516	1	7.516
22. 03.11	9	Di	0,0	1	7.606	1	7.606
23. 03.11	8	Mi	0,0	1	7.591	1	7.591
24. 03.11	7	Do	0,0	1	7.770	1	7.770
25. 03.11	6	Fr	0,1	1	8.029	1	8.029
26. 03.11	5	Sa	0,0	1	7.539	1	7.539
27. 03.11	4	So	0,0	1	7.240	1	7.240
28. 03.11	3	Mo	0,0	1	7.405	1	7.405
29. 03.11	2	Di	0,0	1	7.493	1	7.493
30. 03.11	1	Mi	0,0	1	7.438	1	7.438
31. 03.11	0	Do	1,2	3	7.683		
1. 04.11	29	Fr	0,0	7	7.340		
2. 04.11	28	Sa	0,0	1	7.463	1	7.463
3. 04.11	27	So	7,5	3	9.254		
4. 04.11	26	Mo	1,9	3	13.963		
5. 04.11	25	Di	0,0	7	7.894		
6. 04.11	24	Mi	0,0	1	7.647	1	7.647
7. 04.11	23	Do	0,1	1	7.810	1	7.810
8. 04.11	22	Fr	0,0	1	7.597	1	7.597
9. 04.11	21	Sa	0,0	1	7.441	1	7.441
10. 04.11	20	So	0,0	1	7.280	1	7.280
11. 04.11	19	Mo	0,0	1	7.271	1	7.271
12. 04.11	18	Di	0,3	1	7.519	1	7.519
13. 04.11	17	Mi	0,0	1	7.657	1	7.657
14. 04.11	16	Do	0,0	1	7.436	1	7.436
15. 04.11	15	Fr	0,0	1	7.356	1	7.356
16. 04.11	14	Sa	0,0	1	7.142	1	7.142
17. 04.11	13	So	0,0	1	6.895	1	6.895
18. 04.11	12	Mo	0,0	1	7.467	1	7.467
19. 04.11	11	Di	0,0	1	7.243	1	7.243
20. 04.11	10	Mi	0,0	1	7.215	1	7.215
21. 04.11	9	Do	0,0	1	7.301	1	7.301
22. 04.11	8	Fr	0,0	1	6.701	1	6.701
23. 04.11	7	Sa	0,0	1	6.774	1	6.774
24. 04.11	6	So	0,0	1	6.428	1	6.428
25. 04.11	5	Mo	0,0	1	6.797	1	6.797
26. 04.11	4	Di	5,0	3	9.377		
27. 04.11	3	Mi	0,4	3	9.228		
28. 04.11	2	Do	0,5	3	7.814		
29. 04.11	1	Fr	0,0	7	7.124		
30. 04.11	0	Sa	0,0	1	7.019	1	7.019
1. 05.11	30	So	0,0	1	6.814	1	6.814
2. 05.11	29	Mo	2,2	3	8.176		
3. 05.11	28	Di	0,0	7	7.079		
4. 05.11	27	Mi	0,0	1	7.028	1	7.028
5. 05.11	26	Do	0,0	1	7.014	1	7.014
6. 05.11	25	Fr	0,0	1	6.995	1	6.995
7. 05.11	24	Sa	0,0	1	6.814	1	6.814
8. 05.11	23	So	0,0	1	6.772	1	6.772
9. 05.11	22	Mo	0,0	1	7.113	1	7.113
10. 05.11	21	Di	0,0	1	7.146	1	7.146
11. 05.11	20	Mi	0,0	1	7.065	1	7.065
12. 05.11	19	Do	0,5	3	7.275		
13. 05.11	18	Fr	0,0	7	6.966		
14. 05.11	17	Sa	0,7	3	6.646		
15. 05.11	16	So	1,7	3	7.389		
16. 05.11	15	Mo	1,1	3	7.151		
17. 05.11	14	Di	0,3	7	6.661		
18. 05.11	13	Mi	0,0	1	7.181	1	7.181
19. 05.11	12	Do	10,7	3	11.921		
20. 05.11	11	Fr	1,5	3	11.614		
21. 05.11	10	Sa	0,0	7	7.333		
22. 05.11	9	So	1,0	3	6.806		
23. 05.11	8	Mo	0,0	7	6.508		
24. 05.11	7	Di	0,0	1	6.680	1	6.680
25. 05.11	6	Mi	0,0	1	6.678	1	6.678
26. 05.11	5	Do	0,0	1	6.768	1	6.768
27. 05.11	4	Fr	0,0	1	6.661	1	6.661
28. 05.11	3	Sa	0,0	1	6.587	1	6.587
29. 05.11	2	So	0,0	1	6.558	1	6.558
30. 05.11	1	Mo	0,0	1	6.560	1	6.560
31. 05.11	0	Di	2,5	3	7.602		
1. 06.11	29	Mi	0,0	7	6.255		
2. 06.11	28	Do	0,0	1	6.115	1	6.115
3. 06.11	27	Fr	0,0	1	6.369	1	6.369
4. 06.11	26	Sa	0,0	1	6.260	1	6.260
5. 06.11	25	So	0,7	3	6.374		
6. 06.11	24	Mo	0,0	7	7.015		

Beispiel: Ermittlung der JSM über Trockenwettertage, RdErl. des MLU vom 08.01.2015, geändert durch RdErl. des MWU vom 24.02.2022, Nummer 3.1.2 Buchst. a)

Datum	Anzahl Resttage im Monat	Wochentage	Niederschlag	Wetter	Durchfluß Kläranlage gesamt Tagesdurchfluß	Wetterschlüssel 1 und 2	Durchfluß Kläranlage gesamt Tagesdurchfluß (Trockenwettertage)
			mm		m³/d		m³/d
7. 06.11	23	Di	0,7	3	6.676		
8. 06.11	22	Mi	4,7	3	9.669		
9. 06.11	21	Do	0,0	7	6.570		
10. 06.11	20	Fr	1,9	3	6.555		
11. 06.11	19	Sa	1,9	3	6.873		
12. 06.11	18	So	0,0	7	5.826		
13. 06.11	17	Mo	0,0	1	5.960	1	5.960
14. 06.11	16	Di	0,0	1	6.257	1	6.257
15. 06.11	15	Mi	0,0	1	6.347	1	6.347
16. 06.11	14	Do	6,6	4	10.079		
17. 06.11	13	Fr	1,9	3	7.840		
18. 06.11	12	Sa	0,0	7	7.178		
19. 06.11	11	So	0,9	3	6.395		
20. 06.11	10	Mo	1,0	3	6.457		
21. 06.11	9	Di	1,5	3	7.422		
22. 06.11	8	Mi	9,2	4	10.665		
23. 06.11	7	Do	1,4	3	9.790		
24. 06.11	6	Fr	3,8	3	8.610		
25. 06.11	5	Sa	0,7	3	7.302		
26. 06.11	4	So	0,0	7	7.784		
27. 06.11	3	Mo	0,0	1	6.937	1	6.937
28. 06.11	2	Di	0,0	1	7.025	1	7.025
29. 06.11	1	Mi	13,5	3	6.952		
30. 06.11	0	Do	2,2	7	16.931		
1. 07.11	30	Fr	0,0	7	7.009		
2. 07.11	29	Sa	10,8	3	11.290		
3. 07.11	28	So	5,8	3	13.183		
4. 07.11	27	Mo	0,0	7	7.807		
5. 07.11	26	Di	0,0	1	7.064	1	7.064
6. 07.11	25	Mi	1,8	3	7.919		
7. 07.11	24	Do	1,6	3	7.099		
8. 07.11	23	Fr	0,0	7	7.350		
9. 07.11	22	Sa	0,8	3	6.292		
10. 07.11	21	So	3,4	3	8.317		
11. 07.11	20	Mo	0,0	7	6.925		
12. 07.11	19	Di	0,1	1	6.502	1	6.502
13. 07.11	18	Mi	11,8	3	9.058		
14. 07.11	17	Do	0,0	7	10.874		
15. 07.11	16	Fr	0,0	1	6.409	1	6.409
16. 07.11	15	Sa	0,0	1	6.168	1	6.168
17. 07.11	14	So	0,6	3	6.433		
18. 07.11	13	Mo	0,0	7	6.561		
19. 07.11	12	Di	0,0	1	6.371	1	6.371
20. 07.11	11	Mi	0,0	1	6.381	1	6.381
21. 07.11	10	Do	0,0	1	6.353	1	6.353
22. 07.11	9	Fr	0,0	1	6.291	1	6.291
23. 07.11	8	Sa	1,0	3	6.038		
24. 07.11	7	So	0,0	7	5.963		
25. 07.11	6	Mo	0,0	1	6.346	1	6.346
26. 07.11	5	Di	0,0	1	6.342	1	6.342
27. 07.11	4	Mi	0,0	1	6.363	1	6.363
28. 07.11	3	Do	0,0	1	6.327	1	6.327
29. 07.11	2	Fr	4,0	3	6.285		
30. 07.11	1	Sa	0,8	3	8.089		
31. 07.11	0	So	0,8	3	6.670		
1. 08.11	30	Mo	0,0	7	6.441		
2. 08.11	29	Di	0,0	1	6.423	1	6.423
3. 08.11	28	Mi	0,7	3	6.430		
4. 08.11	27	Do	1,3	3	6.291		
5. 08.11	26	Fr	4,7	3	10.250		
6. 08.11	25	Sa	0,6	3	6.245		
7. 08.11	24	So	0,2	7	5.954		
8. 08.11	23	Mo	3,3	3	8.392		
9. 08.11	22	Di	0,8	3	6.540		
10. 08.11	21	Mi	0,0	7	6.277		
11. 08.11	20	Do	1,0	3	6.172		
12. 08.11	19	Fr	1,1	3	7.557		
13. 08.11	18	Sa	0,6	3	6.029		
14. 08.11	17	So	16,8	3	14.225		
15. 08.11	16	Mo	0,0	7	7.733		
16. 08.11	15	Di	0,0	1	6.274	1	6.274
17. 08.11	14	Mi	0,0	1	6.156	1	6.156
18. 08.11	13	Do	5,7	3	6.467		
19. 08.11	12	Fr	3,8	3	14.259		
20. 08.11	11	Sa	0,0	7	6.233		
21. 08.11	10	So	0,0	1	5.985	1	5.985
22. 08.11	9	Mo	0,1	1	6.399	1	6.399
23. 08.11	8	Di	8,2	4	14.059		
24. 08.11	7	Mi	10,9	4	11.192		
25. 08.11	6	Do	0,0	7	9.965		
26. 08.11	5	Fr	5,1	4	6.917		

**Beispiel: Ermittlung der JSM über Trockenwettertage, RdErl. des MLU vom 08.01.2015, geändert durch RdErl. des MWU vom 24.02.2022, Nummer 3.1.2 Buchst. a)**

Datum	Anzahl Resttage im Monat	Wochentage	Niederschlag mm	Wetter	Durchfluß Kläranlage gesamt Tagesdurchfluß m³/d	Wetterschlüssel 1 und 2	Durchfluß Kläranlage gesamt Tagesdurchfluß (Trockenwettertage) m³/d
27.08.11	4	Sa	4,5	3	15.006		
28.08.11	3	So	0,0	7	6.546		
29.08.11	2	Mo	1,0	3	6.573		
30.08.11	1	Di	0,0	7	6.502		
31.08.11	0	Mi	0,0	1	6.020	1	6.020
1.09.11	29	Do	0,0	1	6.669	1	6.669
2.09.11	28	Fr	0,0	1	6.601	1	6.601
3.09.11	27	Sa	0,0	1	6.379	1	6.379
4.09.11	26	So	18,5	4	8.992		
5.09.11	25	Mo	0,0	7	16.592		
6.09.11	24	Di	0,6	3	6.698		
7.09.11	23	Mi	3,3	3	7.976		
8.09.11	22	Do	7,1	3	11.260		
9.09.11	21	Fr	0,4	3	8.308		
10.09.11	20	Sa	0,0	7	6.597		
11.09.11	19	So	8,6	4	12.075		
12.09.11	18	Mo	0,0	7	8.824		
13.09.11	17	Di	0,0	1	6.613	1	6.613
14.09.11	16	Mi	0,0	1	7.039	1	7.039
15.09.11	15	Do	0,0	1	6.576	1	6.576
16.09.11	14	Fr	0,0	1	6.542	1	6.542
17.09.11	13	Sa	0,0	1	6.426	1	6.426
18.09.11	12	So	3,7	3	8.043		
19.09.11	11	Mo	0,0	7	6.385		
20.09.11	10	Di	0,0	1	6.580	1	6.580
21.09.11	9	Mi	0,0	1	6.524	1	6.524
22.09.11	8	Do	0,0	1	6.654	1	6.654
23.09.11	7	Fr	0,0	1	6.633	1	6.633
24.09.11	6	Sa	0,0	1	6.337	1	6.337
25.09.11	5	So	0,0	1	6.285	1	6.285
26.09.11	4	Mo	0,0	1	6.749	1	6.749
27.09.11	3	Di	0,0	1	6.707	1	6.707
28.09.11	2	Mi	0,0	1	6.619	1	6.619
29.09.11	1	Do	0,0	1	6.437	1	6.437
30.09.11	0	Fr	0,0	1	6.526	1	6.526
1.10.11	30	Sa	0,0	1	6.307	1	6.307
2.10.11	29	So	0,0	1	5.919	1	5.919
3.10.11	28	Mo	0,0	1	6.105	1	6.105
4.10.11	27	Di	0,0	1	6.232	1	6.232
5.10.11	26	Mi	0,0	1	6.246	1	6.246
6.10.11	25	Do	6,7	3	10.238		
7.10.11	24	Fr	7,2	3	9.008		
8.10.11	23	Sa	4,3	3	11.981		
9.10.11	22	So	5,2	3	7.350		
10.10.11	21	Mo	0,4	3	10.770		
11.10.11	20	Di	4,8	3	9.179		
12.10.11	19	Mi	3,0	3	9.839		
13.10.11	18	Do	0,2	7	6.498		
14.10.11	17	Fr	0,0	1	6.548	1	6.548
15.10.11	16	Sa	0,0	2	6.628	2	6.628
16.10.11	15	So	0,0	2	6.394	2	6.394
17.10.11	14	Mo	0,0	1	6.376	1	6.376
18.10.11	13	Di	0,6	3	6.818		
19.10.11	12	Mi	0,1	7	6.498		
20.10.11	11	Do	0,0	1	6.377	1	6.377
21.10.11	10	Fr	0,0	1	6.623	1	6.623
22.10.11	9	Sa	0,0	1	6.570	1	6.570
23.10.11	8	So	0,0	1	6.504	1	6.504
24.10.11	7	Mo	0,0	1	6.390	1	6.390
25.10.11	6	Di	0,4	3	6.495		
26.10.11	5	Mi	0,0	7	6.799		
27.10.11	4	Do	0,0	1	6.505	1	6.505
28.10.11	3	Fr	0,0	1	6.527	1	6.527
29.10.11	2	Sa	0,0	1	6.485	1	6.485
30.10.11	1	So	0,0	1	6.178	1	6.178
31.10.11	0	Mo	0,0	1	6.130	1	6.130
1.11.11	29	Di	0,0	1	6.487	1	6.487
2.11.11	28	Mi	0,0	1	6.610	1	6.610
3.11.11	27	Do	0,0	1	6.585	1	6.585
4.11.11	26	Fr	0,0	1	6.624	1	6.624
5.11.11	25	Sa	0,0	1	6.441	1	6.441
6.11.11	24	So	0,3	1	6.299	1	6.299
7.11.11	23	Mo	0,1	1	6.430	1	6.430
8.11.11	22	Di	0,4	3	6.423		
9.11.11	21	Mi	0,4	3	6.833		
10.11.11	20	Do	0,4	3	6.512		
11.11.11	19	Fr	0,0	7	6.414		
12.11.11	18	Sa	0,0	2	6.424	2	6.424
13.11.11	17	So	0,0	2	6.242	2	6.242
14.11.11	16	Mo	0,0	2	6.412	2	6.412
15.11.11	15	Di	0,4	3	6.230		

**Beispiel: Ermittlung der JSM über Trockenwettertage, RdErl. des MLU vom 08.01.2015, geändert durch RdErl. des MWU vom 24.02.2022, Nummer 3.1.2 Buchst. a)**

Datum	Anzahl Resttage im Monat	Wochentage	Niederschlag	Wetter	Durchfluß Kläranlage gesamt Tagesdurchfluß	Wetterschlüssel 1 und 2	Durchfluß Kläranlage gesamt Tagesdurchfluß (Trockenwettertage)
			mm		m³/d		m³/d
16. 11.11	14	Mi	0,0	7	6.276		
17. 11.11	13	Do	0,0	1	6.348	1	6.348
18. 11.11	12	Fr	0,0	1	6.406	1	6.406
19. 11.11	11	Sa	0,0	1	6.323	1	6.323
20. 11.11	10	So	0,0	1	6.213	1	6.213
21. 11.11	9	Mo	0,0	1	6.143	1	6.143
22. 11.11	8	Di	0,4	3	6.266		
23. 11.11	7	Mi	0,2	7	6.453		
24. 11.11	6	Do	0,0	1	6.336	1	6.336
25. 11.11	5	Fr	0,4	3	6.517		
26. 11.11	4	Sa	0,0	7	6.237		
27. 11.11	3	So	0,0	1	6.130	1	6.130
28. 11.11	2	Mo	0,0	1	6.331	1	6.331
29. 11.11	1	Di	0,0	1	6.310	1	6.310
30. 11.11	0	Mi	0,0	2	6.305	2	6.305
1. 12.11	30	Do	0,0	1	6.317	1	6.317
2. 12.11	29	Fr	1,3	3	6.824		
3. 12.11	28	Sa	0,0	7	6.205		
4. 12.11	27	So	0,9	3	6.242		
5. 12.11	26	Mo	0,7	3	7.937		
6. 12.11	25	Di	0,4	3	6.554		
7. 12.11	24	Mi	5,8	3	10.597		
8. 12.11	23	Do	1,8	3	7.529		
9. 12.11	22	Fr	0,1	7	7.991		
10. 12.11	21	Sa	0,0	1	6.181	1	6.181
11. 12.11	20	So	0,0	1	6.204	1	6.204
12. 12.11	19	Mo	0,5	3	6.513		
13. 12.11	18	Di	1,8	3	8.082		
14. 12.11	17	Mi	0,6	3	7.179		
15. 12.11	16	Do	0,0	7	6.743		
16. 12.11	15	Fr	9,1	3	13.794		
17. 12.11	14	Sa	0,6	3	9.530		
18. 12.11	13	So	0,4	3	6.757		
19. 12.11	12	Mo	0,0	7	6.540		
20. 12.11	11	Di	1,8	5	7.592		
21. 12.11	10	Mi	4,1	3	10.839		
22. 12.11	9	Do	2,2	3	8.549		
23. 12.11	8	Fr	0,1	7	7.345		
24. 12.11	7	Sa	3,8	3	9.996		
25. 12.11	6	So	0,0	7	6.236		
26. 12.11	5	Mo	0,0	1	6.349	1	6.349
27. 12.11	4	Di	0,0	1	6.715	1	6.715
28. 12.11	3	Mi	0,0	1	6.599	1	6.599
29. 12.11	2	Do	3,4	3	6.401		
30. 12.11	1	Fr	2,9	3	12.257		
31. 12.11	0	Sa	0,8	7	6.867		

Summe 1.336.020  
Anzahl 184  
Mittelwert 7.261 m³/d

**Beispiel: Ermittlung der JSM über das gleitende Minimum (ATV-DVWK A 198), RdErl. des MLU vom 08.01.2015, geändert durch RdErl. des MWU vom 24.02.2022, Nummer 3.1.2 Buchst. b)**

Datum	Anzahl Resttage im Monat	Wochentage	Wetter	Niederschlag mm	Durchfluß Kläranlage gesamt Tagesdurchfluß m³/d	Minimum m³/d	Minimum+20% m³/d	Messwert f. TW-Tag	Messwert f. TW-Tag m³/d
1. 01.11	30	Sa	7	0,1	13.148	8812	10.574	RW	0
2. 01.11	29	So	6	0,4	9.766	8812	10.574	9.766	9.766
3. 01.11	28	Mo	6	0,4	9.127	8812	10.574	9.127	9.127
4. 01.11	27	Di	7	0,0	9.040	8812	10.574	9.040	9.040
5. 01.11	26	Mi	2	0,0	8.812	8812	10.574	8.812	8.812
6. 01.11	25	Do	5	0,0	10.488	8812	10.574	10.488	10.488
7. 01.11	24	Fr	5	0,0	15.954	8812	10.574	RW	0
8. 01.11	23	Sa	5	0,5	13.687	8812	10.574	RW	0
9. 01.11	22	So	3	0,5	12.590	8812	10.574	RW	0
10. 01.11	21	Mo	7	0,0	11.305	8812	10.574	RW	0
11. 01.11	20	Di	1	0,0	10.975	8.812	10.574	RW	0
12. 01.11	19	Mi	3	5,4	11.835	8.812	10.574	RW	0
13. 01.11	18	Do	3	5,4	16.977	8.812	10.574	RW	0
14. 01.11	17	Fr	3	4,7	20.543	8.812	10.574	RW	0
15. 01.11	16	Sa	7	0,0	14.062	8.812	10.574	RW	0
16. 01.11	15	So	1	0,0	12.989	10.488	12.586	RW	0
17. 01.11	14	Mo	1	0,0	12.716	10.975	13.170	12.716	12.716
18. 01.11	13	Di	3	7,7	17.891	10.975	13.170	RW	0
19. 01.11	12	Mi	3	4,2	19.057	10.523	12.628	RW	0
20. 01.11	11	Do	7	0,0	13.026	10.309	12.371	RW	0
21. 01.11	10	Fr	2	0,0	12.457	10.173	12.208	RW	0
22. 01.11	9	Sa	2	0,0	12.162	10.063	12.076	RW	0
23. 01.11	8	So	1	0,0	11.848	10.063	12.076	11.848	11.848
24. 01.11	7	Mo	1	0,1	11.504	9.928	11.914	11.504	11.504
25. 01.11	6	Di	5	3,9	14.022	9.842	11.810	RW	0
26. 01.11	5	Mi	6	1,1	12.969	9.025	10.830	RW	0
27. 01.11	4	Do	6	0,6	11.680	8.742	10.490	RW	0
28. 01.11	3	Fr	7	0,0	11.073	8.742	10.490	RW	0
29. 01.11	2	Sa	2	0,0	10.523	8.742	10.490	RW	0
30. 01.11	1	So	2	0,0	10.309	8.713	10.456	10.309	10.309
31. 01.11	0	Mo	2	0,0	10.173	8.692	10.430	10.173	10.173
1. 02.11	27	Di	1	0,1	10.063	8.692	10.430	10.063	10.063
2. 02.11	26	Mi	1	0,0	10.120	8.651	10.381	10.120	10.120
3. 02.11	25	Do	1	0,0	9.928	8.651	10.381	9.928	9.928
4. 02.11	24	Fr	1	0,0	9.842	8.651	10.381	9.842	9.842
5. 02.11	23	Sa	1	0,0	9.025	8.651	10.381	9.025	9.025
6. 02.11	22	So	1	0,0	8.742	8.651	10.381	8.742	8.742
7. 02.11	21	Mo	1	0,0	8.817	8.521	10.225	8.817	8.817
8. 02.11	20	Di	2	0,0	8.842	8.521	10.225	8.842	8.842
9. 02.11	19	Mi	2	0,0	8.713	8.299	9.959	8.713	8.713
10. 02.11	18	Do	3	1,9	8.692	8.225	9.870	8.692	8.692
11. 02.11	17	Fr	3	2,6	13.314	8.128	9.754	RW	0
12. 02.11	16	Sa	6	6,1	8.651	8.103	9.724	8.651	8.651
13. 02.11	15	So	5	0,7	12.901	8.100	9.720	RW	0
14. 02.11	14	Mo	7	0,0	10.116	8.070	9.684	RW	0
15. 02.11	13	Di	3	0,8	9.761	8.070	9.684	RW	0
16. 02.11	12	Mi	7	0,0	8.836	8.070	9.684	8.836	8.836
17. 02.11	11	Do	2	0,0	8.521	7.987	9.584	8.521	8.521
18. 02.11	10	Fr	1	0,2	8.552	7.987	9.584	8.552	8.552
19. 02.11	9	Sa	2	0,0	8.299	7.987	9.584	8.299	8.299
20. 02.11	8	So	2	0,0	8.225	7.987	9.584	8.225	8.225
21. 02.11	7	Mo	1	0,1	8.128	7.815	9.378	8.128	8.128
22. 02.11	6	Di	2	0,0	8.103	7.707	9.248	8.103	8.103
23. 02.11	5	Mi	2	0,0	8.100	7.655	9.186	8.100	8.100
24. 02.11	4	Do	2	0,0	8.070	7.611	9.133	8.070	8.070
25. 02.11	3	Fr	2	0,0	8.258	7.611	9.133	8.258	8.258
26. 02.11	2	Sa	1	0,0	8.259	7.611	9.133	8.259	8.259
27. 02.11	1	So	2	0,0	7.987	7.611	9.133	7.987	7.987
28. 02.11	0	Mo	1	0,0	8.029	7.611	9.133	8.029	8.029
1. 03.11	30	Di	1	0,0	8.026	7.611	9.133	8.026	8.026
2. 03.11	29	Mi	1	0,0	8.213	7.611	9.133	8.213	8.213
3. 03.11	28	Do	1	0,0	7.815	7.520	9.024	7.815	7.815
4. 03.11	27	Fr	2	0,0	7.707	7.520	9.024	7.707	7.707
5. 03.11	26	Sa	2	0,0	7.655	7.303	8.764	7.655	7.655
6. 03.11	25	So	2	0,0	7.611	7.303	8.764	7.611	7.611
7. 03.11	24	Mo	2	0,0	7.626	7.303	8.764	7.626	7.626
8. 03.11	23	Di	2	0,0	7.638	7.303	8.764	7.638	7.638
9. 03.11	22	Mi	1	0,0	7.713	7.303	8.764	7.713	7.713
10. 03.11	21	Do	3	1,0	7.666	7.303	8.764	7.666	7.666
11. 03.11	20	Fr	7	0,0	8.570	7.303	8.764	8.570	8.570
12. 03.11	19	Sa	1	0,0	7.757	7.303	8.764	7.757	7.757
13. 03.11	18	So	3	1,3	7.520	7.303	8.764	7.520	7.520
14. 03.11	17	Mo	7	0,1	8.319	7.303	8.764	8.319	8.319
15. 03.11	16	Di	1	0,0	7.303	7.303	8.764	7.303	7.303
16. 03.11	15	Mi	3	1,1	7.448	7.303	8.764	7.448	7.448
17. 03.11	14	Do	3	7,6	15.390	7.240	8.688	RW	0

**Beispiel: Ermittlung der JSM über das gleitende Minimum (ATV-DVWK A 198), RdErl. des MLU vom 08.01.2015, geändert durch RdErl. des MWU vom 24.02.2022, Nummer 3.1.2 Buchst. b)**

Datum	Anzahl Resttage im Monat	Wochentage	Wetter	Niederschlag mm	Durchfluß Kläranlage gesamt Tagesdurchfluß m³/d	Minimum m³/d	Minimum+20% m³/d	Messwert f. TW-Tag	Messwert f. TW-Tag m³/d
18. 03.11	13	Fr	7	0,0	8.196	7.240	8.688	8.196	8.196
19. 03.11	12	Sa	1	0,0	7.718	7.240	8.688	7.718	7.718
20. 03.11	11	So	1	0,0	7.479	7.240	8.688	7.479	7.479
21. 03.11	10	Mo	1	0,0	7.516	7.240	8.688	7.516	7.516
22. 03.11	9	Di	1	0,0	7.606	7.240	8.688	7.606	7.606
23. 03.11	8	Mi	1	0,0	7.591	7.240	8.688	7.591	7.591
24. 03.11	7	Do	1	0,0	7.770	7.240	8.688	7.770	7.770
25. 03.11	6	Fr	1	0,1	8.029	7.240	8.688	8.029	8.029
26. 03.11	5	Sa	1	0,0	7.539	7.240	8.688	7.539	7.539
27. 03.11	4	So	1	0,0	7.240	7.240	8.688	7.240	7.240
28. 03.11	3	Mo	1	0,0	7.405	7.240	8.688	7.405	7.405
29. 03.11	2	Di	1	0,0	7.493	7.240	8.688	7.493	7.493
30. 03.11	1	Mi	1	0,0	7.438	7.240	8.688	7.438	7.438
31. 03.11	0	Do	3	1,2	7.683	7.240	8.688	7.683	7.683
1. 04.11	29	Fr	7	0,0	7.340	7.240	8.688	7.340	7.340
2. 04.11	28	Sa	1	0,0	7.463	7.240	8.688	7.463	7.463
3. 04.11	27	So	3	7,5	9.254	7.240	8.688	RW	0
4. 04.11	26	Mo	3	1,9	13.963	7.240	8.688	RW	0
5. 04.11	25	Di	7	0,0	7.894	7.240	8.688	7.894	7.894
6. 04.11	24	Mi	1	0,0	7.647	7.142	8.570	7.647	7.647
7. 04.11	23	Do	1	0,1	7.810	6.895	8.274	7.810	7.810
8. 04.11	22	Fr	1	0,0	7.597	6.895	8.274	7.597	7.597
9. 04.11	21	Sa	1	0,0	7.441	6.895	8.274	7.441	7.441
10. 04.11	20	So	1	0,0	7.280	6.895	8.274	7.280	7.280
11. 04.11	19	Mo	1	0,0	7.271	6.895	8.274	7.271	7.271
12. 04.11	18	Di	1	0,3	7.519	6.701	8.041	7.519	7.519
13. 04.11	17	Mi	1	0,0	7.657	6.701	8.041	7.657	7.657
14. 04.11	16	Do	1	0,0	7.436	6.428	7.714	7.436	7.436
15. 04.11	15	Fr	1	0,0	7.356	6.428	7.714	7.356	7.356
16. 04.11	14	Sa	1	0,0	7.142	6.428	7.714	7.142	7.142
17. 04.11	13	So	1	0,0	6.895	6.428	7.714	6.895	6.895
18. 04.11	12	Mo	1	0,0	7.467	6.428	7.714	7.467	7.467
19. 04.11	11	Di	1	0,0	7.243	6.428	7.714	7.243	7.243
20. 04.11	10	Mi	1	0,0	7.215	6.428	7.714	7.215	7.215
21. 04.11	9	Do	1	0,0	7.301	6.428	7.714	7.301	7.301
22. 04.11	8	Fr	1	0,0	6.701	6.428	7.714	6.701	6.701
23. 04.11	7	Sa	1	0,0	6.774	6.428	7.714	6.774	6.774
24. 04.11	6	So	1	0,0	6.428	6.428	7.714	6.428	6.428
25. 04.11	5	Mo	1	0,0	6.797	6.428	7.714	6.797	6.797
26. 04.11	4	Di	3	5,0	9.377	6.428	7.714	RW	0
27. 04.11	3	Mi	3	0,4	9.228	6.428	7.714	RW	0
28. 04.11	2	Do	3	0,5	7.814	6.428	7.714	RW	0
29. 04.11	1	Fr	7	0,0	7.124	6.428	7.714	7.124	7.124
30. 04.11	0	Sa	1	0,0	7.019	6.428	7.714	7.019	7.019
1. 05.11	30	So	1	0,0	6.814	6.428	7.714	6.814	6.814
2. 05.11	29	Mo	3	2,2	8.176	6.428	7.714	RW	0
3. 05.11	28	Di	7	0,0	7.079	6.428	7.714	7.079	7.079
4. 05.11	27	Mi	1	0,0	7.028	6.428	7.714	7.028	7.028
5. 05.11	26	Do	1	0,0	7.014	6.646	7.975	7.014	7.014
6. 05.11	25	Fr	1	0,0	6.995	6.646	7.975	6.995	6.995
7. 05.11	24	Sa	1	0,0	6.814	6.646	7.975	6.814	6.814
8. 05.11	23	So	1	0,0	6.772	6.646	7.975	6.772	6.772
9. 05.11	22	Mo	1	0,0	7.113	6.646	7.975	7.113	7.113
10. 05.11	21	Di	1	0,0	7.146	6.646	7.975	7.146	7.146
11. 05.11	20	Mi	1	0,0	7.065	6.646	7.975	7.065	7.065
12. 05.11	19	Do	3	0,5	7.275	6.646	7.975	7.275	7.275
13. 05.11	18	Fr	7	0,0	6.966	6.508	7.810	6.966	6.966
14. 05.11	17	Sa	3	0,7	6.646	6.508	7.810	6.646	6.646
15. 05.11	16	So	3	1,7	7.389	6.508	7.810	7.389	7.389
16. 05.11	15	Mo	3	1,1	7.151	6.508	7.810	7.151	7.151
17. 05.11	14	Di	7	0,3	6.661	6.508	7.810	6.661	6.661
18. 05.11	13	Mi	1	0,0	7.181	6.508	7.810	7.181	7.181
19. 05.11	12	Do	3	10,7	11.921	6.508	7.810	RW	0
20. 05.11	11	Fr	3	1,5	11.614	6.508	7.810	RW	0
21. 05.11	10	Sa	7	0,0	7.333	6.508	7.810	7.333	7.333
22. 05.11	9	So	3	1,0	6.806	6.255	7.506	6.806	6.806
23. 05.11	8	Mo	7	0,0	6.508	6.115	7.338	6.508	6.508
24. 05.11	7	Di	1	0,0	6.680	6.115	7.338	6.680	6.680
25. 05.11	6	Mi	1	0,0	6.678	6.115	7.338	6.678	6.678
26. 05.11	5	Do	1	0,0	6.768	6.115	7.338	6.768	6.768
27. 05.11	4	Fr	1	0,0	6.661	6.115	7.338	6.661	6.661
28. 05.11	3	Sa	1	0,0	6.587	6.115	7.338	6.587	6.587
29. 05.11	2	So	1	0,0	6.558	6.115	7.338	6.558	6.558
30. 05.11	1	Mo	1	0,0	6.560	6.115	7.338	6.560	6.560
31. 05.11	0	Di	3	2,5	7.602	6.115	7.338	RW	0
1. 06.11	29	Mi	7	0,0	6.255	6.115	7.338	6.255	6.255



**Beispiel: Ermittlung der JSM über das gleitende Minimum (ATV-DVWK A 198), RdErl. des MLU vom 08.01.2015, geändert durch RdErl. des MWU vom 24.02.2022, Nummer 3.1.2 Buchst. b)**

Datum	Anzahl Resttage im Monat	Wochentage	Wetter	Niederschlag	Durchfluß Kläranlage gesamt Tagesdurchfluß	Minimum	Minimum+20%	Messwert f. TW-Tag	Messwert f. TW-Tag
				mm	m³/d				
2. 06.11	28	Do	1	0,0	6.115	5.826	6.991	6.115	6.115
3. 06.11	27	Fr	1	0,0	6.369	5.826	6.991	6.369	6.369
4. 06.11	26	Sa	1	0,0	6.260	5.826	6.991	6.260	6.260
5. 06.11	25	So	3	0,7	6.374	5.826	6.991	6.374	6.374
6. 06.11	24	Mo	7	0,0	7.015	5.826	6.991	RW	0
7. 06.11	23	Di	3	0,7	6.676	5.826	6.991	6.676	6.676
8. 06.11	22	Mi	3	4,7	9.669	5.826	6.991	RW	0
9. 06.11	21	Do	7	0,0	6.570	5.826	6.991	6.570	6.570
10. 06.11	20	Fr	3	1,9	6.555	5.826	6.991	6.555	6.555
11. 06.11	19	Sa	3	1,9	6.873	5.826	6.991	6.873	6.873
12. 06.11	18	So	7	0,0	5.826	5.826	6.991	5.826	5.826
13. 06.11	17	Mo	1	0,0	5.960	5.826	6.991	5.960	5.960
14. 06.11	16	Di	1	0,0	6.257	5.826	6.991	6.257	6.257
15. 06.11	15	Mi	1	0,0	6.347	5.826	6.991	6.347	6.347
16. 06.11	14	Do	4	6,6	10.079	5.826	6.991	RW	0
17. 06.11	13	Fr	3	1,9	7.840	5.826	6.991	RW	0
18. 06.11	12	Sa	7	0,0	7.178	5.826	6.991	RW	0
19. 06.11	11	So	3	0,9	6.395	5.826	6.991	6.395	6.395
20. 06.11	10	Mo	3	1,0	6.457	5.826	6.991	6.457	6.457
21. 06.11	9	Di	3	1,5	7.422	5.826	6.991	RW	0
22. 06.11	8	Mi	4	9,2	10.665	5.826	6.991	RW	0
23. 06.11	7	Do	3	1,4	9.790	5.960	7.152	RW	0
24. 06.11	6	Fr	3	3,8	8.610	6.257	7.508	RW	0
25. 06.11	5	Sa	3	0,7	7.302	6.347	7.616	7.302	7.302
26. 06.11	4	So	7	0,0	7.784	6.395	7.674	RW	0
27. 06.11	3	Mo	1	0,0	6.937	6.395	7.674	6.937	6.937
28. 06.11	2	Di	1	0,0	7.025	6.395	7.674	7.025	7.025
29. 06.11	1	Mi	3	13,5	6.952	6.292	7.550	6.952	6.952
30. 06.11	0	Do	7	2,2	16.931	6.292	7.550	RW	0
1. 07.11	30	Fr	7	0,0	7.009	6.292	7.550	7.009	7.009
2. 07.11	29	Sa	3	10,8	11.290	6.292	7.550	RW	0
3. 07.11	28	So	3	5,8	13.183	6.292	7.550	RW	0
4. 07.11	27	Mo	7	0,0	7.807	6.292	7.550	RW	0
5. 07.11	26	Di	1	0,0	7.064	6.292	7.550	7.064	7.064
6. 07.11	25	Mi	3	1,8	7.919	6.168	7.402	RW	0
7. 07.11	24	Do	3	1,6	7.099	6.168	7.402	7.099	7.099
8. 07.11	23	Fr	7	0,0	7.350	6.168	7.402	7.350	7.350
9. 07.11	22	Sa	3	0,8	6.292	6.168	7.402	6.292	6.292
10. 07.11	21	So	3	3,4	8.317	6.168	7.402	RW	0
11. 07.11	20	Mo	7	0,0	6.925	6.168	7.402	6.925	6.925
12. 07.11	19	Di	1	0,1	6.502	6.168	7.402	6.502	6.502
13. 07.11	18	Mi	3	11,8	9.058	6.038	7.246	RW	0
14. 07.11	17	Do	7	0,0	10.874	5.963	7.156	RW	0
15. 07.11	16	Fr	1	0,0	6.409	5.963	7.156	6.409	6.409
16. 07.11	15	Sa	1	0,0	6.168	5.963	7.156	6.168	6.168
17. 07.11	14	So	3	0,6	6.433	5.963	7.156	6.433	6.433
18. 07.11	13	Mo	7	0,0	6.561	5.963	7.156	6.561	6.561
19. 07.11	12	Di	1	0,0	6.371	5.963	7.156	6.371	6.371
20. 07.11	11	Mi	1	0,0	6.381	5.963	7.156	6.381	6.381
21. 07.11	10	Do	1	0,0	6.353	5.963	7.156	6.353	6.353
22. 07.11	9	Fr	1	0,0	6.291	5.963	7.156	6.291	6.291
23. 07.11	8	Sa	3	1,0	6.038	5.963	7.156	6.038	6.038
24. 07.11	7	So	7	0,0	5.963	5.963	7.156	5.963	5.963
25. 07.11	6	Mo	1	0,0	6.346	5.963	7.156	6.346	6.346
26. 07.11	5	Di	1	0,0	6.342	5.963	7.156	6.342	6.342
27. 07.11	4	Mi	1	0,0	6.363	5.963	7.156	6.363	6.363
28. 07.11	3	Do	1	0,0	6.327	5.954	7.145	6.327	6.327
29. 07.11	2	Fr	3	4,0	6.285	5.954	7.145	6.285	6.285
30. 07.11	1	Sa	3	0,8	8.089	5.954	7.145	RW	0
31. 07.11	0	So	3	0,8	6.670	5.954	7.145	6.670	6.670
1. 08.11	30	Mo	7	0,0	6.441	5.954	7.145	6.441	6.441
2. 08.11	29	Di	1	0,0	6.423	5.954	7.145	6.423	6.423
3. 08.11	28	Mi	3	0,7	6.430	5.954	7.145	6.430	6.430
4. 08.11	27	Do	3	1,3	6.291	5.954	7.145	6.291	6.291
5. 08.11	26	Fr	3	4,7	10.250	5.954	7.145	RW	0
6. 08.11	25	Sa	3	0,6	6.245	5.954	7.145	6.245	6.245
7. 08.11	24	So	7	0,2	5.954	5.954	7.145	5.954	5.954
8. 08.11	23	Mo	3	3,3	8.392	5.954	7.145	RW	0
9. 08.11	22	Di	3	0,8	6.540	5.954	7.145	6.540	6.540
10. 08.11	21	Mi	7	0,0	6.277	5.954	7.145	6.277	6.277
11. 08.11	20	Do	3	1,0	6.172	5.954	7.145	6.172	6.172
12. 08.11	19	Fr	3	1,1	7.557	5.954	7.145	RW	0
13. 08.11	18	Sa	3	0,6	6.029	5.954	7.145	6.029	6.029
14. 08.11	17	So	3	16,8	14.225	5.954	7.145	RW	0
15. 08.11	16	Mo	7	0,0	7.733	5.954	7.145	RW	0
16. 08.11	15	Di	1	0,0	6.274	5.954	7.145	6.274	6.274

**Beispiel: Ermittlung der JSM über das gleitende Minimum (ATV-DVWK A 198), RdErl. des MLU vom 08.01.2015, geändert durch RdErl. des MWU vom 24.02.2022, Nummer 3.1.2 Buchst. b)**

Datum	Anzahl Resttage im Monat	Wochentage	Wetter	Niederschlag mm	Durchfluß Kläranlage gesamt Tagesdurchfluß m³/d	Minimum m³/d	Minimum+20% m³/d	Messwert f. TW-Tag m³/d	Messwert f. TW-Tag m³/d
17. 08.11	14	Mi	1	0,0	6.156	5.954	7.145	6.156	6.156
18. 08.11	13	Do	3	5,7	6.467	5.985	7.182	6.467	6.467
19. 08.11	12	Fr	3	3,8	14.259	5.985	7.182	RW	0
20. 08.11	11	Sa	7	0,0	6.233	5.985	7.182	6.233	6.233
21. 08.11	10	So	1	0,0	5.985	5.985	7.182	5.985	5.985
22. 08.11	9	Mo	1	0,1	6.399	5.985	7.182	6.399	6.399
23. 08.11	8	Di	4	8,2	14.059	5.985	7.182	RW	0
24. 08.11	7	Mi	4	10,9	11.192	5.985	7.182	RW	0
25. 08.11	6	Do	7	0,0	9.965	5.985	7.182	RW	0
26. 08.11	5	Fr	4	5,1	6.917	5.985	7.182	6.917	6.917
27. 08.11	4	Sa	3	4,5	15.006	5.985	7.182	RW	0
28. 08.11	3	So	7	0,0	6.546	5.985	7.182	6.546	6.546
29. 08.11	2	Mo	3	1,0	6.573	5.985	7.182	6.573	6.573
30. 08.11	1	Di	7	0,0	6.502	5.985	7.182	6.502	6.502
31. 08.11	0	Mi	1	0,0	6.020	5.985	7.182	6.020	6.020
1. 09.11	29	Do	1	0,0	6.669	6.020	7.224	6.669	6.669
2. 09.11	28	Fr	1	0,0	6.601	6.020	7.224	6.601	6.601
3. 09.11	27	Sa	1	0,0	6.379	6.020	7.224	6.379	6.379
4. 09.11	26	So	4	18,5	8.992	6.020	7.224	RW	0
5. 09.11	25	Mo	7	0,0	16.592	6.020	7.224	RW	0
6. 09.11	24	Di	3	0,6	6.698	6.020	7.224	6.698	6.698
7. 09.11	23	Mi	3	3,3	7.976	6.020	7.224	RW	0
8. 09.11	22	Do	3	7,1	11.260	6.020	7.224	RW	0
9. 09.11	21	Fr	3	0,4	8.308	6.020	7.224	RW	0
10. 09.11	20	Sa	7	0,0	6.597	6.020	7.224	6.597	6.597
11. 09.11	19	So	4	8,6	12.075	6.379	7.655	RW	0
12. 09.11	18	Mo	7	0,0	8.824	6.379	7.655	RW	0
13. 09.11	17	Di	1	0,0	6.613	6.379	7.655	6.613	6.613
14. 09.11	16	Mi	1	0,0	7.039	6.337	7.604	7.039	7.039
15. 09.11	15	Do	1	0,0	6.576	6.285	7.542	6.576	6.576
16. 09.11	14	Fr	1	0,0	6.542	6.285	7.542	6.542	6.542
17. 09.11	13	Sa	1	0,0	6.426	6.285	7.542	6.426	6.426
18. 09.11	12	So	3	3,7	8.043	6.285	7.542	RW	0
19. 09.11	11	Mo	7	0,0	6.385	6.285	7.542	6.385	6.385
20. 09.11	10	Di	1	0,0	6.580	6.285	7.542	6.580	6.580
21. 09.11	9	Mi	1	0,0	6.524	6.285	7.542	6.524	6.524
22. 09.11	8	Do	1	0,0	6.654	5.919	7.103	6.654	6.654
23. 09.11	7	Fr	1	0,0	6.633	5.919	7.103	6.633	6.633
24. 09.11	6	Sa	1	0,0	6.337	5.919	7.103	6.337	6.337
25. 09.11	5	So	1	0,0	6.285	5.919	7.103	6.285	6.285
26. 09.11	4	Mo	1	0,0	6.749	5.919	7.103	6.749	6.749
27. 09.11	3	Di	1	0,0	6.707	5.919	7.103	6.707	6.707
28. 09.11	2	Mi	1	0,0	6.619	5.919	7.103	6.619	6.619
29. 09.11	1	Do	1	0,0	6.437	5.919	7.103	6.437	6.437
30. 09.11	0	Fr	1	0,0	6.526	5.919	7.103	6.526	6.526
1. 10.11	30	Sa	1	0,0	6.307	5.919	7.103	6.307	6.307
2. 10.11	29	So	1	0,0	5.919	5.919	7.103	5.919	5.919
3. 10.11	28	Mo	1	0,0	6.105	5.919	7.103	6.105	6.105
4. 10.11	27	Di	1	0,0	6.232	5.919	7.103	6.232	6.232
5. 10.11	26	Mi	1	0,0	6.246	5.919	7.103	6.246	6.246
6. 10.11	25	Do	3	6,7	10.238	5.919	7.103	RW	0
7. 10.11	24	Fr	3	7,2	9.008	5.919	7.103	RW	0
8. 10.11	23	Sa	3	4,3	11.981	5.919	7.103	RW	0
9. 10.11	22	So	3	5,2	7.350	5.919	7.103	RW	0
10. 10.11	21	Mo	3	0,4	10.770	5.919	7.103	RW	0
11. 10.11	20	Di	3	4,8	9.179	5.919	7.103	RW	0
12. 10.11	19	Mi	3	3,0	9.839	5.919	7.103	RW	0
13. 10.11	18	Do	7	0,2	6.498	6.105	7.326	6.498	6.498
14. 10.11	17	Fr	1	0,0	6.548	6.232	7.478	6.548	6.548
15. 10.11	16	Sa	2	0,0	6.628	6.246	7.495	6.628	6.628
16. 10.11	15	So	2	0,0	6.394	6.376	7.651	6.394	6.394
17. 10.11	14	Mo	1	0,0	6.376	6.376	7.651	6.376	6.376
18. 10.11	13	Di	3	0,6	6.818	6.376	7.651	6.818	6.818
19. 10.11	12	Mi	7	0,1	6.498	6.376	7.651	6.498	6.498
20. 10.11	11	Do	1	0,0	6.377	6.178	7.414	6.377	6.377
21. 10.11	10	Fr	1	0,0	6.623	6.130	7.356	6.623	6.623
22. 10.11	9	Sa	1	0,0	6.570	6.130	7.356	6.570	6.570
23. 10.11	8	So	1	0,0	6.504	6.130	7.356	6.504	6.504
24. 10.11	7	Mo	1	0,0	6.390	6.130	7.356	6.390	6.390
25. 10.11	6	Di	3	0,4	6.495	6.130	7.356	6.495	6.495
26. 10.11	5	Mi	7	0,0	6.799	6.130	7.356	6.799	6.799
27. 10.11	4	Do	1	0,0	6.505	6.130	7.356	6.505	6.505
28. 10.11	3	Fr	1	0,0	6.527	6.130	7.356	6.527	6.527
29. 10.11	2	Sa	1	0,0	6.485	6.130	7.356	6.485	6.485
30. 10.11	1	So	1	0,0	6.178	6.130	7.356	6.178	6.178
31. 10.11	0	Mo	1	0,0	6.130	6.130	7.356	6.130	6.130

**Beispiel: Ermittlung der JSM über das gleitende Minimum (ATV-DVWK A 198), RdErl. des MLU vom 08.01.2015, geändert durch RdErl. des MWU vom 24.02.2022, Nummer 3.1.2 Buchst. b)**

Datum	Anzahl Resttage im Monat	Wochentage	Wetter	Niederschlag mm	Durchfluß Kläranlage gesamt Tagesdurchfluß m³/d	Minimum m³/d	Minimum+20% m³/d	Messwert f. TW-Tag m³/d	Messwert f. TW-Tag m³/d
1. 11.11	29	Di	1	0,0	6.487	6.130	7.356	6.487	6.487
2. 11.11	28	Mi	1	0,0	6.610	6.130	7.356	6.610	6.610
3. 11.11	27	Do	1	0,0	6.585	6.130	7.356	6.585	6.585
4. 11.11	26	Fr	1	0,0	6.624	6.130	7.356	6.624	6.624
5. 11.11	25	Sa	1	0,0	6.441	6.130	7.356	6.441	6.441
6. 11.11	24	So	1	0,3	6.299	6.130	7.356	6.299	6.299
7. 11.11	23	Mo	1	0,1	6.430	6.130	7.356	6.430	6.430
8. 11.11	22	Di	3	0,4	6.423	6.130	7.356	6.423	6.423
9. 11.11	21	Mi	3	0,4	6.833	6.130	7.356	6.833	6.833
10. 11.11	20	Do	3	0,4	6.512	6.130	7.356	6.512	6.512
11. 11.11	19	Fr	7	0,0	6.414	6.143	7.372	6.414	6.414
12. 11.11	18	Sa	2	0,0	6.424	6.143	7.372	6.424	6.424
13. 11.11	17	So	2	0,0	6.242	6.143	7.372	6.242	6.242
14. 11.11	16	Mo	2	0,0	6.412	6.143	7.372	6.412	6.412
15. 11.11	15	Di	3	0,4	6.230	6.143	7.372	6.230	6.230
16. 11.11	14	Mi	7	0,0	6.276	6.143	7.372	6.276	6.276
17. 11.11	13	Do	1	0,0	6.348	6.130	7.356	6.348	6.348
18. 11.11	12	Fr	1	0,0	6.406	6.130	7.356	6.406	6.406
19. 11.11	11	Sa	1	0,0	6.323	6.130	7.356	6.323	6.323
20. 11.11	10	So	1	0,0	6.213	6.130	7.356	6.213	6.213
21. 11.11	9	Mo	1	0,0	6.143	6.130	7.356	6.143	6.143
22. 11.11	8	Di	3	0,4	6.266	6.130	7.356	6.266	6.266
23. 11.11	7	Mi	7	0,2	6.453	6.130	7.356	6.453	6.453
24. 11.11	6	Do	1	0,0	6.336	6.130	7.356	6.336	6.336
25. 11.11	5	Fr	3	0,4	6.517	6.130	7.356	6.517	6.517
26. 11.11	4	Sa	7	0,0	6.237	6.130	7.356	6.237	6.237
27. 11.11	3	So	1	0,0	6.130	6.130	7.356	6.130	6.130
28. 11.11	2	Mo	1	0,0	6.331	6.130	7.356	6.331	6.331
29. 11.11	1	Di	1	0,0	6.310	6.130	7.356	6.310	6.310
30. 11.11	0	Mi	2	0,0	6.305	6.130	7.356	6.305	6.305
1. 12.11	30	Do	1	0,0	6.317	6.130	7.356	6.317	6.317
2. 12.11	29	Fr	3	1,3	6.824	6.130	7.356	6.824	6.824
3. 12.11	28	Sa	7	0,0	6.205	6.130	7.356	6.205	6.205
4. 12.11	27	So	3	0,9	6.242	6.130	7.356	6.242	6.242
5. 12.11	26	Mo	3	0,7	7.937	6.130	7.356	RW	0
6. 12.11	25	Di	3	0,4	6.554	6.130	7.356	6.554	6.554
7. 12.11	24	Mi	3	5,8	10.597	6.130	7.356	RW	0
8. 12.11	23	Do	3	1,8	7.529	6.181	7.417	RW	0
9. 12.11	22	Fr	7	0,1	7.991	6.181	7.417	RW	0
10. 12.11	21	Sa	1	0,0	6.181	6.181	7.417	6.181	6.181
11. 12.11	20	So	1	0,0	6.204	6.181	7.417	6.204	6.204
12. 12.11	19	Mo	3	0,5	6.513	6.181	7.417	6.513	6.513
13. 12.11	18	Di	3	1,8	8.082	6.181	7.417	RW	0
14. 12.11	17	Mi	3	0,6	7.179	6.181	7.417	7.179	7.179
15. 12.11	16	Do	7	0,0	6.743	6.181	7.417	6.743	6.743
16. 12.11	15	Fr	3	9,1	13.794	6.181	7.417	RW	0
17. 12.11	14	Sa	3	0,6	9.530	6.181	7.417	RW	0
18. 12.11	13	So	3	0,4	6.757	6.181	7.417	6.757	6.757
19. 12.11	12	Mo	7	0,0	6.540	6.181	7.417	6.540	6.540
20. 12.11	11	Di	5	1,8	7.592	6.181	7.417	RW	0
21. 12.11	10	Mi	3	4,1	10.839	6.204	7.445	RW	0
22. 12.11	9	Do	3	2,2	8.549	6.236	7.483	RW	0
23. 12.11	8	Fr	7	0,1	7.345	6.236	7.483	7.345	7.345
24. 12.11	7	Sa	3	3,8	9.996	6.236	7.483	RW	0
25. 12.11	6	So	7	0,0	6.236	6.236	7.483	6.236	6.236
26. 12.11	5	Mo	1	0,0	6.349	6.236	7.483	6.349	6.349
27. 12.11	4	Di	1	0,0	6.715	6.236	7.483	6.715	6.715
28. 12.11	3	Mi	1	0,0	6.599	6.236	7.483	6.599	6.599
29. 12.11	2	Do	3	3,4	6.401	6.236	7.483	6.401	6.401
30. 12.11	1	Fr	3	2,9	12.257	6.236	7.483	RW	0
31. 12.11	0	Sa	7	0,8	6.867	6.236	7.483	6.867	6.867

**Summe 1.932.920**

**Anzahl TW-Tage 274**

**Mittelwert 7.054 m³/d**

**JSM = MW \* 365**

**JSM = 2.574.875 m³/a**

Beispiel: Ermittlung der JSM über das Dichtemittel, RdErl. des MLU vom 08.01.2015, geändert durch RdErl. des MWU vom 24.02.2022, Nummer 3.1.2 Buchst. c)

Datum	Anzahl Resttage im Monat	Wochentag	Wetter	Niederschlag mm	Durchfluß Kläranlage gesamt Tagesdurchfluß, aufsteigend sortiert m³/d	Häufigkeit
12.06.11	18	So	7	0,0	5.826	1
2.10.11	29	So	1	0,0	5.919	2
7.08.11	24	So	3	0,2	5.954	3
13.06.11	17	Mo	1	0,0	5.960	4
24.07.11	7	So	7	0,0	5.963	5
21.08.11	10	So	1	0,0	5.985	6
31.08.11	0	Mi	1	0,0	6.020	7
13.08.11	18	Sa	3	0,6	6.029	8
23.07.11	8	Sa	3	1,0	6.038	9
3.10.11	28	Mo	1	0,0	6.105	10
2.06.11	28	Do	1	0,0	6.115	11
31.10.11	0	Mo	1	0,0	6.130	12
27.11.11	3	So	1	0,0	6.130	13
21.11.11	9	Mo	1	0,0	6.143	14
17.08.11	14	Mi	1	0,0	6.156	15
16.07.11	15	Sa	1	0,0	6.168	1
11.08.11	20	Do	3	1,0	6.172	2
30.10.11	1	So	1	0,0	6.178	3
10.12.11	21	Sa	1	0,0	6.181	4
11.12.11	20	So	1	0,0	6.204	5
3.12.11	28	Sa	7	0,0	6.205	6
20.11.11	10	So	1	0,0	6.213	7
15.11.11	15	Di	3	0,4	6.230	8
4.10.11	27	Di	1	0,0	6.232	9
20.08.11	11	Sa	7	0,0	6.233	10
25.12.11	6	So	7	0,0	6.236	11
26.11.11	4	Sa	1	0,0	6.237	12
13.11.11	17	So	2	0,0	6.242	13
4.12.11	27	So	3	0,9	6.242	14
6.08.11	25	Sa	3	0,6	6.245	15
5.10.11	26	Mi	1	0,0	6.246	16
1.06.11	29	Mi	7	0,0	6.255	17
14.06.11	16	Di	1	0,0	6.257	18
4.06.11	26	Sa	1	0,0	6.260	19
22.11.11	8	Di	3	0,4	6.266	20
16.08.11	15	Di	1	0,0	6.274	21
16.11.11	14	Mi	2	0,0	6.276	22
10.08.11	21	Mi	7	0,0	6.277	23
29.07.11	2	Fr	3	4,0	6.285	24
25.09.11	5	So	1	0,0	6.285	25
4.08.11	27	Do	3	1,3	6.291	26
22.07.11	9	Fr	1	0,0	6.291	27
9.07.11	22	Sa	3	0,8	6.292	28
6.11.11	24	So	3	0,3	6.299	29
30.11.11	0	Mi	2	0,0	6.305	30
1.10.11	30	Sa	1	0,0	6.307	31
29.11.11	1	Di	1	0,0	6.310	32
1.12.11	30	Do	1	0,0	6.317	33
19.11.11	11	Sa	1	0,0	6.323	34
28.07.11	3	Do	1	0,0	6.327	35
28.11.11	2	Mo	1	0,0	6.331	36
24.11.11	6	Do	1	0,0	6.336	37
24.09.11	6	Sa	1	0,0	6.337	38
26.07.11	5	Di	1	0,0	6.342	39
25.07.11	6	Mo	1	0,0	6.346	40
15.06.11	15	Mi	1	0,0	6.347	41
17.11.11	13	Do	1	0,0	6.348	42
26.12.11	5	Mo	1	0,0	6.349	43
21.07.11	10	Do	1	0,0	6.353	44
27.07.11	4	Mi	1	0,0	6.363	45
3.06.11	27	Fr	1	0,0	6.369	46
19.07.11	12	Di	1	0,0	6.371	47
5.06.11	25	So	3	0,7	6.374	48
17.10.11	14	Mo	1	0,0	6.376	49
20.10.11	11	Do	1	0,0	6.377	50
3.09.11	27	Sa	1	0,0	6.379	51
20.07.11	11	Mi	1	0,0	6.381	52
19.09.11	11	Mo	7	0,0	6.385	53
24.10.11	7	Mo	1	0,0	6.390	54
16.10.11	15	So	2	0,0	6.394	55
19.06.11	11	So	3	0,9	6.395	56
22.08.11	9	Mo	3	0,1	6.399	57
29.12.11	2	Do	3	3,4	6.401	58
18.11.11	12	Fr	1	0,0	6.406	59
15.07.11	16	Fr	1	0,0	6.409	60
14.11.11	16	Mo	2	0,0	6.412	61
11.11.11	19	Fr	1	0,0	6.414	62
2.08.11	29	Di	1	0,0	6.423	63
8.11.11	22	Di	3	0,4	6.423	64
12.11.11	18	Sa	2	0,0	6.424	65
17.09.11	13	Sa	1	0,0	6.426	66

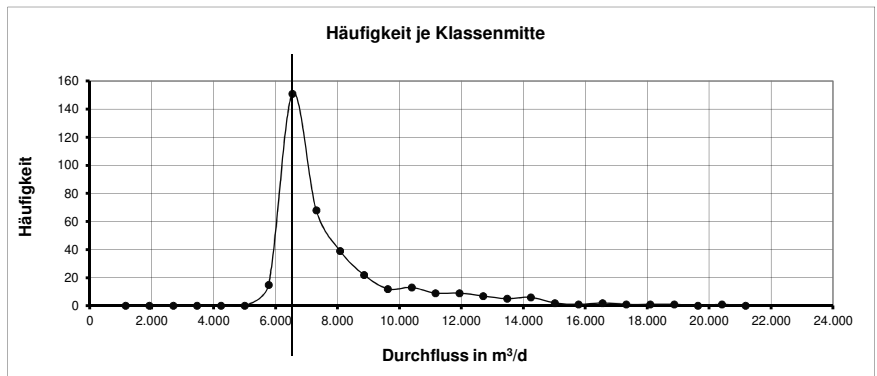
Anzahl Messwerte	n =	365
Wurzel (n)	Wurzel (n)	19,10
kleinster Wert	Qmin =	5.826 m³/d
größter Wert	Qmax =	20.543 m³/d
Klassenbreite	KB = (Qmax - Qmin) / Wurzel(n) =	770,32 m³/d
Klassenbreite, gewählt =		770 m³/d

Klassen (m³/d)	Häufigkeit
770	0
1.540	0
2.310	0
3.080	0
3.850	0
4.620	0
5.390	15
6.160	151
6.930	68
7.700	39
8.470	22
9.240	12
10.010	13
10.780	9
11.550	9
12.320	7
13.090	5
13.860	6
14.630	2
15.400	1
16.170	2
16.940	1
17.710	1
18.480	1
19.250	0
20.020	1
20.790	0

Klassenmitte (m³/d)	Häufigkeit	Häufigkeit in %
770	0	0,0
1.155	0	0,0
1.925	0	0,0
2.695	0	0,0
3.465	0	0,0
4.235	0	0,0
5.005	0	0,0
5.775	15	4,1
6.545	151	41,4
7.315	68	18,6
8.085	39	10,7
8.855	22	6,0
9.625	12	3,3
10.395	13	3,6
11.165	9	2,5
11.935	9	2,5
12.705	7	1,9
13.475	5	1,4
14.245	6	1,6
15.015	2	0,5
15.785	1	0,3
16.555	2	0,5
17.325	1	0,3
18.095	1	0,3
18.865	1	0,3
19.635	0	0,0
20.405	1	0,3
21.175	0	0,0

mittlerer täglicher Trockenwetterabfluss = 6.545 m³/d

JSM = 6.545 m³/d \* 365 = 2.388.925 m³/a



Graphische Lösung:

mittlerer täglicher Trockenwetterabfluss = 6.500 m³/d

Liegen die Häufigkeiten für mehrere Klassen nahe beieinander, muss das Dichtemittel gewichtet werden.

gewichtetes Dichtemittel = ((Klassenmitte A \* Häufigkeit A) + (Klassenmitte B \* Häufigkeit B)) / (Häufigkeit A + Häufigkeit B)

Beispiel: Ermittlung der JSM über das Dichtemittel, RdErl. des MLU vom 08.01.2015, geändert durch RdErl. des MWU vom 24.02.2022, Nummer 3.1.2 Buchst. c)

Datum	Anzahl Resttage im Monat	Wochentag	Wetter	Niederschlag mm	Durchfluß Kläranlage gesamt Tagesdurchfluß, aufsteigend sortiert m³/d	Häufigkeit
24. 04.11	6	So	1	0,0	6.428	67
3. 08.11	28	Mi	3	0,7	6.430	68
7. 11.11	23	Mo	3	0,1	6.430	69
17. 07.11	14	So	3	0,6	6.433	70
29. 09.11	1	Do	1	0,0	6.437	71
1. 08.11	30	Mo	7	0,0	6.441	72
5. 11.11	25	Sa	1	0,0	6.441	73
23. 11.11	7	Mi	3	0,2	6.453	74
20. 06.11	10	Mo	3	1,0	6.457	75
18. 08.11	13	Do	3	5,7	6.467	76
29. 10.11	2	Sa	1	0,0	6.485	77
1. 11.11	29	Di	1	0,0	6.487	78
25. 10.11	6	Di	3	0,4	6.495	79
13. 10.11	18	Do	3	0,2	6.498	80
19. 10.11	12	Mi	3	0,1	6.498	81
12. 07.11	19	Di	3	0,1	6.502	82
30. 08.11	1	Di	7	0,0	6.502	83
23. 10.11	8	So	1	0,0	6.504	84
27. 10.11	4	Do	1	0,0	6.505	85
23. 05.11	8	Mo	7	0,0	6.508	86
10. 11.11	20	Do	3	0,4	6.512	87
12. 12.11	19	Mo	3	0,5	6.513	88
25. 11.11	5	Fr	3	0,4	6.517	89
21. 09.11	9	Mi	1	0,0	6.524	90
30. 09.11	0	Fr	1	0,0	6.526	91
28. 10.11	3	Fr	1	0,0	6.527	92
9. 08.11	22	Di	3	0,8	6.540	93
19. 12.11	12	Mo	1	0,0	6.540	94
16. 09.11	14	Fr	1	0,0	6.542	95
28. 08.11	3	So	7	0,0	6.546	96
14. 10.11	17	Fr	1	0,0	6.548	97
6. 12.11	25	Di	3	0,4	6.554	98
10. 06.11	20	Fr	3	1,9	6.555	99
29. 05.11	2	So	1	0,0	6.558	100
30. 05.11	1	Mo	1	0,0	6.560	101
18. 07.11	13	Mo	7	0,0	6.561	102
9. 06.11	21	Do	7	0,0	6.570	103
22. 10.11	9	Sa	1	0,0	6.570	104
29. 08.11	2	Mo	3	1,0	6.573	105
15. 09.11	15	Do	1	0,0	6.576	106
20. 09.11	10	Di	1	0,0	6.580	107
3. 11.11	27	Do	1	0,0	6.585	108
28. 05.11	3	Sa	1	0,0	6.587	109
10. 09.11	20	Sa	1	0,0	6.597	110
28. 12.11	3	Mi	1	0,0	6.599	111
2. 09.11	28	Fr	1	0,0	6.601	112
2. 11.11	28	Mi	1	0,0	6.610	113
13. 09.11	17	Di	1	0,0	6.613	114
28. 09.11	2	Mi	1	0,0	6.619	115
21. 10.11	10	Fr	1	0,0	6.623	116
4. 11.11	26	Fr	1	0,0	6.624	117
15. 10.11	16	Sa	2	0,0	6.628	118
23. 09.11	7	Fr	1	0,0	6.633	119
14. 05.11	17	Sa	3	0,7	6.646	120
22. 09.11	8	Do	1	0,0	6.654	121
17. 05.11	14	Di	3	0,3	6.661	122
27. 05.11	4	Fr	1	0,0	6.661	123
1. 09.11	29	Do	1	0,0	6.669	124
31. 07.11	0	So	3	0,8	6.670	125
7. 06.11	23	Di	3	0,7	6.676	126
25. 05.11	6	Mi	1	0,0	6.678	127
24. 05.11	7	Di	1	0,0	6.680	128
6. 09.11	24	Di	3	0,6	6.698	129
22. 04.11	8	Fr	1	0,0	6.701	130
27. 09.11	3	Di	1	0,0	6.707	131
27. 12.11	4	Di	1	0,0	6.715	132
15. 12.11	16	Do	7	0,0	6.743	133
26. 09.11	4	Mo	1	0,0	6.749	134
18. 12.11	13	So	3	0,4	6.757	135
26. 05.11	5	Do	1	0,0	6.768	136
8. 05.11	23	So	1	0,0	6.772	137
23. 04.11	7	Sa	1	0,0	6.774	138
25. 04.11	5	Mo	1	0,0	6.797	139
26. 10.11	5	Mi	1	0,0	6.799	140
22. 05.11	9	So	3	1,0	6.806	141
1. 05.11	30	So	1	0,0	6.814	142
7. 05.11	24	Sa	1	0,0	6.814	143
18. 10.11	13	Di	3	0,6	6.818	144
2. 12.11	29	Fr	3	1,3	6.824	145
9. 11.11	21	Mi	3	0,4	6.833	146
31. 12.11	0	Sa	7	0,8	6.867	147
11. 06.11	19	Sa	3	1,9	6.873	148
17. 04.11	13	So	1	0,0	6.895	149
26. 08.11	5	Fr	4	5,1	6.917	150
11. 07.11	20	Mo	7	0,0	6.925	151
27. 06.11	3	Mo	1	0,0	6.937	1
29. 06.11	1	Mi	3	13,5	6.952	2
13. 05.11	18	Fr	1	0,0	6.966	3
6. 05.11	25	Fr	1	0,0	6.995	4
1. 07.11	30	Fr	7	0,0	7.009	5
5. 05.11	26	Do	1	0,0	7.014	6

Beispiel: Ermittlung der JSM über das Dichtemittel, RdErl. des MLU vom 08.01.2015, geändert durch RdErl. des MWU vom 24.02.2022, Nummer 3.1.2 Buchst. c)

Datum	Anzahl Resttage im Monat	Wochentag	Wetter	Niederschlag mm	Durchfluß Kläranlage gesamt Tagesdurchfluß, aufsteigend sortiert m³/d	Häufigkeit	
6.	06.11	24	Mo	7	0,0	7.015	7
30.	04.11	0	Sa	1	0,0	7.019	8
28.	06.11	2	Di	1	0,0	7.025	9
4.	05.11	27	Mi	1	0,0	7.028	10
14.	09.11	16	Mi	1	0,0	7.039	11
5.	07.11	26	Di	1	0,0	7.064	12
11.	05.11	20	Mi	1	0,0	7.065	13
3.	05.11	28	Di	7	0,0	7.079	14
7.	07.11	24	Do	3	1,6	7.099	15
9.	05.11	22	Mo	1	0,0	7.113	16
29.	04.11	1	Fr	1	0,0	7.124	17
16.	04.11	14	Sa	1	0,0	7.142	18
10.	05.11	21	Di	1	0,0	7.146	19
16.	05.11	15	Mo	3	1,1	7.151	20
18.	06.11	12	Sa	7	0,0	7.178	21
14.	12.11	17	Mi	3	0,6	7.179	22
18.	05.11	13	Mi	1	0,0	7.181	23
20.	04.11	10	Mi	1	0,0	7.215	24
27.	03.11	4	So	1	0,0	7.240	25
19.	04.11	11	Di	1	0,0	7.243	26
11.	04.11	19	Mo	1	0,0	7.271	27
12.	05.11	19	Do	3	0,5	7.275	28
10.	04.11	20	So	1	0,0	7.280	29
21.	04.11	9	Do	1	0,0	7.301	30
25.	06.11	5	Sa	3	0,7	7.302	31
15.	03.11	16	Di	1	0,0	7.303	32
21.	05.11	10	Sa	7	0,0	7.333	33
1.	04.11	29	Fr	7	0,0	7.340	34
23.	12.11	8	Fr	3	0,1	7.345	35
8.	07.11	23	Fr	7	0,0	7.350	36
9.	10.11	22	So	3	5,2	7.350	37
15.	04.11	15	Fr	1	0,0	7.356	38
15.	05.11	16	So	3	1,7	7.389	39
28.	03.11	3	Mo	1	0,0	7.405	40
21.	06.11	9	Di	3	1,5	7.422	41
14.	04.11	16	Do	1	0,0	7.436	42
30.	03.11	1	Mi	1	0,0	7.438	43
9.	04.11	21	Sa	1	0,0	7.441	44
16.	03.11	15	Mi	3	1,1	7.448	45
2.	04.11	28	Sa	1	0,0	7.463	46
18.	04.11	12	Mo	1	0,0	7.467	47
20.	03.11	11	So	1	0,0	7.479	48
29.	03.11	2	Di	1	0,0	7.493	49
21.	03.11	10	Mo	1	0,0	7.516	50
12.	04.11	18	Di	3	0,3	7.519	51
13.	03.11	18	So	3	1,3	7.520	52
8.	12.11	23	Do	3	1,8	7.529	53
26.	03.11	5	Sa	1	0,0	7.539	54
12.	08.11	19	Fr	3	1,1	7.557	55
23.	03.11	8	Mi	1	0,0	7.591	56
20.	12.11	11	Di	5	1,8	7.592	57
8.	04.11	22	Fr	1	0,0	7.597	58
31.	05.11	0	Di	3	2,5	7.602	59
22.	03.11	9	Di	1	0,0	7.606	60
6.	03.11	25	So	2	0,0	7.611	61
7.	03.11	24	Mo	2	0,0	7.626	62
8.	03.11	23	Di	2	0,0	7.638	63
6.	04.11	24	Mi	1	0,0	7.647	64
5.	03.11	26	Sa	2	0,0	7.655	65
13.	04.11	17	Mi	1	0,0	7.657	66
10.	03.11	21	Do	3	1,0	7.666	67
31.	03.11	0	Do	3	1,2	7.683	68
4.	03.11	27	Fr	2	0,0	7.707	1
9.	03.11	22	Mi	1	0,0	7.713	2
19.	03.11	12	Sa	1	0,0	7.718	3
15.	08.11	16	Mo	7	0,0	7.733	4
12.	03.11	19	Sa	1	0,0	7.757	5
24.	03.11	7	Do	1	0,0	7.770	6
26.	06.11	4	So	7	0,0	7.784	7
4.	07.11	27	Mo	7	0,0	7.807	8
7.	04.11	23	Do	3	0,1	7.810	9
28.	04.11	2	Do	3	0,5	7.814	10
3.	03.11	28	Do	1	0,0	7.815	11
17.	06.11	13	Fr	3	1,9	7.840	12
5.	04.11	25	Di	7	0,0	7.894	13
6.	07.11	25	Mi	3	1,8	7.919	14
5.	12.11	26	Mo	3	0,7	7.937	15
7.	09.11	23	Mi	3	3,3	7.976	16
27.	02.11	1	So	2	0,0	7.987	17
9.	12.11	22	Fr	7	0,1	7.991	18
1.	03.11	30	Di	1	0,0	8.026	19
28.	02.11	0	Mo	1	0,0	8.029	20
25.	03.11	6	Fr	3	0,1	8.029	21
18.	09.11	12	So	3	3,7	8.043	22
24.	02.11	4	Do	2	0,0	8.070	23
13.	12.11	18	Di	3	1,8	8.082	24
30.	07.11	1	Sa	3	0,8	8.089	25
23.	02.11	5	Mi	2	0,0	8.100	26
22.	02.11	6	Di	2	0,0	8.103	27
21.	02.11	7	Mo	6	0,1	8.128	28
2.	05.11	29	Mo	3	2,2	8.176	29
18.	03.11	13	Fr	7	0,0	8.196	30

Beispiel: Ermittlung der JSM über das Dichtemittel, RdErl. des MLU vom 08.01.2015, geändert durch RdErl. des MWU vom 24.02.2022, Nummer 3.1.2 Buchst. c)

Datum	Anzahl Resttage im Monat	Wochentag	Wetter	Niederschlag mm	Durchfluß Kläranlage gesamt Tagesdurchfluß, aufsteigend sortiert m³/d	Häufigkeit
2. 03.11	29	Mi	1	0,0	8.213	31
20. 02.11	8	So	2	0,0	8.225	32
25. 02.11	3	Fr	2	0,0	8.258	33
26. 02.11	2	Sa	1	0,0	8.259	34
19. 02.11	9	Sa	2	0,0	8.299	35
9. 09.11	21	Fr	3	0,4	8.308	36
10. 07.11	21	So	3	3,4	8.317	37
14. 03.11	17	Mo	3	0,1	8.319	38
8. 08.11	23	Mo	3	3,3	8.392	39
17. 02.11	11	Do	2	0,0	8.521	1
22. 12.11	9	Do	3	2,2	8.549	2
18. 02.11	10	Fr	6	0,2	8.552	3
11. 03.11	20	Fr	7	0,0	8.570	4
24. 06.11	6	Fr	3	3,8	8.610	5
12. 02.11	16	Sa	6	6,1	8.651	6
10. 02.11	18	Do	3	1,9	8.692	7
9. 02.11	19	Mi	2	0,0	8.713	8
6. 02.11	22	So	1	0,0	8.742	9
5. 01.11	26	Mi	2	0,0	8.812	10
7. 02.11	21	Mo	1	0,0	8.817	11
12. 09.11	18	Mo	7	0,0	8.824	12
16. 02.11	12	Mi	2	0,0	8.836	13
8. 02.11	20	Di	2	0,0	8.842	14
4. 09.11	26	So	4	18,5	8.992	15
7. 10.11	24	Fr	3	7,2	9.008	16
5. 02.11	23	Sa	1	0,0	9.025	17
4. 01.11	27	Di	2	0,0	9.040	18
13. 07.11	18	Mi	3	11,8	9.058	19
3. 01.11	28	Mo	6	0,4	9.127	20
11. 10.11	20	Di	3	4,8	9.179	21
27. 04.11	3	Mi	3	0,4	9.228	22
3. 04.11	27	So	3	7,5	9.254	1
26. 04.11	4	Di	3	5,0	9.377	2
17. 12.11	14	Sa	3	0,6	9.530	3
8. 06.11	22	Mi	3	4,7	9.669	4
15. 02.11	13	Di	3	0,8	9.761	5
2. 01.11	29	So	6	0,4	9.766	6
23. 06.11	7	Do	3	1,4	9.790	7
12. 10.11	19	Mi	3	3,0	9.839	8
4. 02.11	24	Fr	1	0,0	9.842	9
3. 02.11	25	Do	1	0,0	9.928	10
25. 08.11	6	Do	7	0,0	9.965	11
24. 12.11	7	Sa	3	3,8	9.996	12
1. 02.11	27	Di	6	0,1	10.063	1
16. 06.11	14	Do	4	6,6	10.079	2
14. 02.11	14	Mo	2	0,0	10.116	3
2. 02.11	26	Mi	1	0,0	10.120	4
31. 01.11	0	Mo	2	0,0	10.173	5
6. 10.11	25	Do	3	6,7	10.238	6
5. 08.11	26	Fr	3	4,7	10.250	7
30. 01.11	1	So	2	0,0	10.309	8
6. 01.11	25	Do	5	0,0	10.488	9
29. 01.11	2	Sa	2	0,0	10.523	10
7. 12.11	24	Mi	3	5,8	10.597	11
22. 06.11	8	Mi	4	9,2	10.665	12
10. 10.11	21	Mo	3	0,4	10.770	13
21. 12.11	10	Mi	3	4,1	10.839	1
14. 07.11	17	Do	7	0,0	10.874	2
11. 01.11	20	Di	1	0,0	10.975	3
28. 01.11	3	Fr	2	0,0	11.073	4
24. 08.11	7	Mi	4	10,9	11.192	5
8. 09.11	22	Do	3	7,1	11.260	6
2. 07.11	29	Sa	3	10,8	11.290	7
10. 01.11	21	Mo	2	0,0	11.305	8
24. 01.11	7	Mo	3	0,1	11.504	9
20. 05.11	11	Fr	3	1,5	11.614	1
27. 01.11	4	Do	6	0,6	11.680	2
12. 01.11	19	Mi	3	5,4	11.835	3
23. 01.11	8	So	1	0,0	11.848	4
19. 05.11	12	Do	3	10,7	11.921	5
8. 10.11	23	Sa	3	4,3	11.981	6
11. 09.11	19	So	4	8,6	12.075	7
22. 01.11	9	Sa	2	0,0	12.162	8
30. 12.11	1	Fr	3	2,9	12.257	9
21. 01.11	10	Fr	2	0,0	12.457	1
9. 01.11	22	So	3	0,5	12.590	2
17. 01.11	14	Mo	1	0,0	12.716	3
13. 02.11	15	So	5	0,7	12.901	4
26. 01.11	5	Mi	6	1,1	12.969	5
16. 01.11	15	So	1	0,0	12.989	6
20. 01.11	11	Do	1	0,0	13.026	7
1. 01.11	30	Sa	6	0,1	13.148	1
3. 07.11	28	So	3	5,8	13.183	2
11. 02.11	17	Fr	3	2,6	13.314	3
8. 01.11	23	Sa	5	0,5	13.687	4
16. 12.11	15	Fr	3	9,1	13.794	5
4. 04.11	26	Mo	3	1,9	13.963	1
25. 01.11	6	Di	5	3,9	14.022	2
23. 08.11	8	Di	4	8,2	14.059	3
15. 01.11	16	Sa	7	0,0	14.062	4
14. 08.11	17	So	3	16,8	14.225	5
19. 08.11	12	Fr	3	3,8	14.259	6

Beispiel: Ermittlung der JSM über das Dichtemittel, RdErl. des MLU vom 08.01.2015, geändert durch RdErl. des MWU vom 24.02.2022, Nummer 3.1.2 Buchst. c)

Datum	Anzahl Resttage im Monat	Wochentag	Wetter	Niederschlag mm	Durchfluß Kläranlage gesamt Tagesdurchfluß, aufsteigend sortiert m³/d	Häufigkeit	
27.	08.11	4	Sa	3	4,5	15.006	1
17.	03.11	14	Do	3	7,6	15.390	2
7.	01.11	24	Fr	5	0,0	15.954	1
5.	09.11	25	Mo	7	0,0	16.592	1
30.	06.11	0	Do	7	2,2	16.931	2
13.	01.11	18	Do	3	5,4	16.977	1
18.	01.11	13	Di	3	7,7	17.891	1
19.	01.11	12	Mi	3	4,2	19.057	1
14.	01.11	17	Fr	3	4,7	20.543	1



**Beispiel: Ermittlung der JSM über das gewichtete Dichtemittel, RdErl. des MLU vom 08.01.2015, geändert durch RdErl. des MWU vom 24.02.2022, Nummer 3.1.2 Buchst. c)**

Ifd. Nr. [-]	Datum [-]	Wetter [-]	täglicher Abfluss Q <sub>d</sub> [m <sup>3</sup> /d]
1	01.01.2012		20.012
2	02.01.2012		35.759
3	03.01.2012		18.086
4	04.01.2012		18.758
5	05.01.2012		31.632
6	06.01.2012		17.000
7	07.01.2012		20.900
8	08.01.2012		27.164
9	09.01.2012		28.988
10	10.01.2012		18.442
11	11.01.2012		17.521
12	12.01.2012		22.074
13	13.01.2012		19.810
14	14.01.2012		17.700
15	15.01.2012		17.808
16	16.01.2012		17.333
17	17.01.2012		17.205
18	18.01.2012		20.767
19	19.01.2012		46.079
20	20.01.2012		27.672
21	21.01.2012		28.500
22	22.01.2012		29.512
23	23.01.2012		45.550
24	24.01.2012		40.358
25	25.01.2012		22.576
26	26.01.2012		22.844
27	27.01.2012		22.245
28	28.01.2012		22.300
29	29.01.2012		22.271
30	30.01.2012		22.131
31	31.01.2012		21.000
32	01.02.2012		20.400
33	02.02.2012		20.268
34	03.02.2012		21.104
35	04.02.2012		20.300
36	05.02.2012		19.448
37	06.02.2012		20.748
38	07.02.2012		17.972
39	08.02.2012		19.054
40	09.02.2012		18.800
41	10.02.2012		19.000
42	11.02.2012		19.084
43	12.02.2012		19.494
44	13.02.2012		19.628
45	14.02.2012		20.343
46	15.02.2012		37.286
47	16.02.2012		20.908
48	17.02.2012		38.062

Min	9.500 m <sup>3</sup> /d
Max	62.710 m <sup>3</sup> /d
n	366 Tage
Klassenbreite	2.781 m <sup>3</sup> /d
gewählt	2.800 m <sup>3</sup> /d

Klassen (m <sup>3</sup> /d)	Häufigkeit	Klassenmitte (m <sup>3</sup> /d)	Häufigkeit
	0		0
2.800	0	4.200	0
5.600	0	7.000	0
8.400	2	9.800	2
11.200	27	12.600	27
<b>14.000</b>	<b>91</b>	<b>15.400</b>	<b>91</b>
16.800	82	18.200	82
19.600	89	21.000	89
22.400	23	23.800	23
25.200	15	26.600	15
28.000	11	29.400	11
30.800	6	32.200	6
33.600	4	35.000	4
36.400	4	37.800	4
39.200	3	40.600	3
42.000	1	43.400	1
44.800	2	46.200	2
47.600	2	49.000	2
50.400	1	51.800	1
53.200	2	54.600	2
56.000	0	57.400	0
58.800	0	60.200	0
61.600	1	63.000	1
64.400	0	65.800	0

ungeeignet

**JSM (Dichtemittel) = 5.636.400 m<sup>3</sup>/a ungeeignet**

Wichtung erforderlich, da 3 Klassen mit nahezu gleicher Häufigkeit vorliegen

Wichtung:

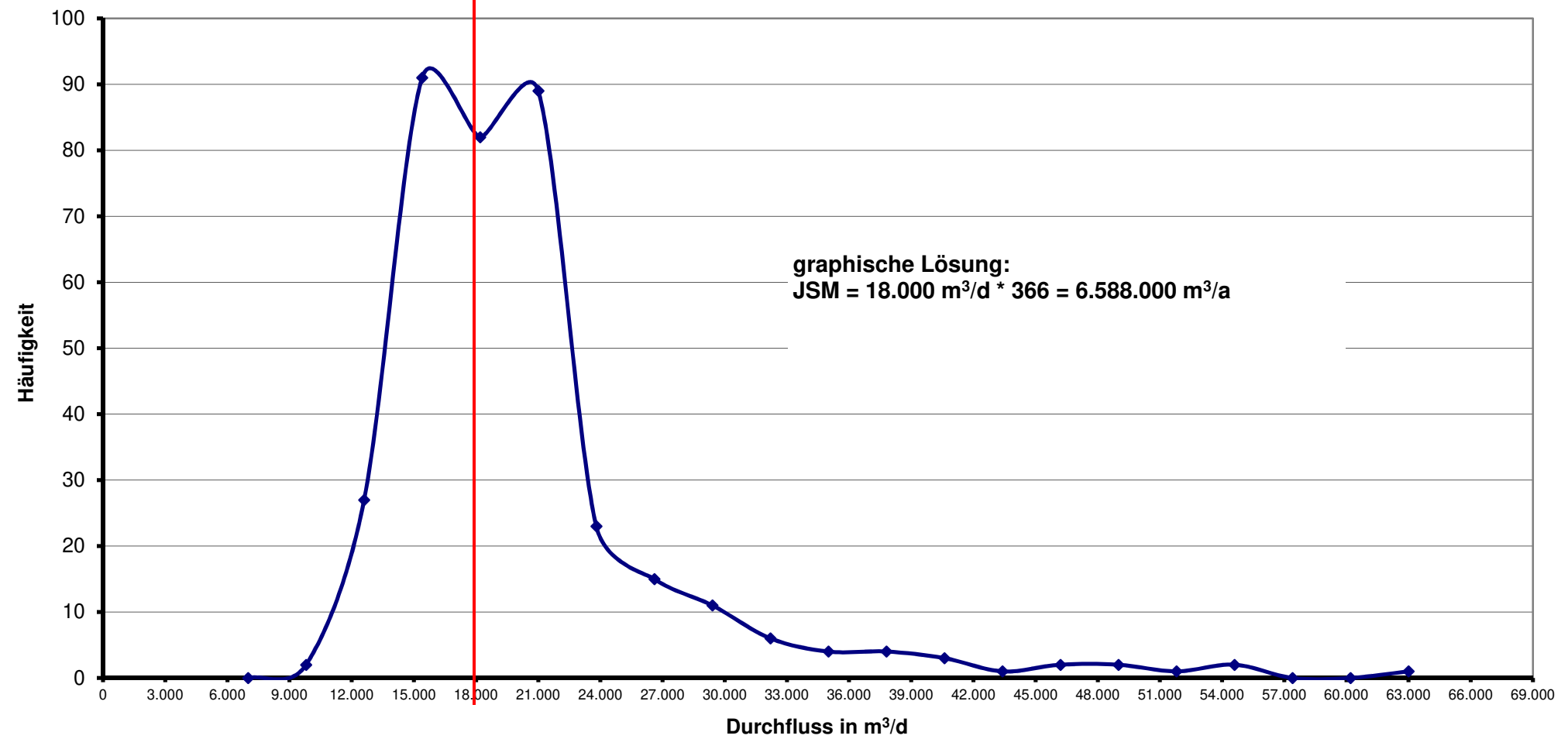
Klassenmitte (m <sup>3</sup> /d)	Häufigkeit	Menge (m <sup>3</sup> )
15.400	91	1.401.400
18.200	82	1.492.400
21.000	89	1.869.000
<b>Summe</b>	<b>262</b>	<b>4.762.800</b>

49	18.02.2012	20.423
50	19.02.2012	21.077
51	20.02.2012	19.242
52	21.02.2012	28.096
53	22.02.2012	20.043
54	23.02.2012	20.400
55	24.02.2012	20.900
56	25.02.2012	20.700
57	26.02.2012	30.600
58	27.02.2012	25.180
59	28.02.2012	20.857
60	29.02.2012	20.388
61	01.03.2012	20.215
62	02.03.2012	21.134
63	03.03.2012	24.700
64	04.03.2012	18.834
65	05.03.2012	21.427
66	06.03.2012	21.074
67	07.03.2012	21.330
68	08.03.2012	26.466
69	09.03.2012	20.692
70	10.03.2012	20.494
71	11.03.2012	20.800
72	12.03.2012	20.084
73	13.03.2012	21.000
74	14.03.2012	20.711
75	15.03.2012	20.832
76	16.03.2012	20.900
77	17.03.2012	21.900
78	18.03.2012	20.740
79	19.03.2012	19.899
80	20.03.2012	19.655
81	21.03.2012	20.567
82	22.03.2012	20.306
83	23.03.2012	21.200
84	24.03.2012	20.400
85	25.03.2012	20.673
86	26.03.2012	20.666
87	27.03.2012	20.799
88	28.03.2012	21.813
89	29.03.2012	21.275
90	30.03.2012	22.100
91	31.03.2012	22.500
92	01.04.2012	21.401
93	02.04.2012	21.798
94	03.04.2012	21.257
95	04.04.2012	36.517
96	05.04.2012	21.584
97	06.04.2012	20.100
98	07.04.2012	25.500
99	08.04.2012	19.599
100	09.04.2012	20.971
101	10.04.2012	24.978
102	11.04.2012	26.559
103	12.04.2012	24.014
104	13.04.2012	21.627
105	14.04.2012	21.700
106	15.04.2012	20.946

JSM, gewichtet

6.653.377 m<sup>3</sup>/a

Dichtemittel



107	16.04.2012	20.768
108	17.04.2012	16.175
109	18.04.2012	14.839
110	19.04.2012	30.042
111	20.04.2012	20.500
112	21.04.2012	19.900
113	22.04.2012	22.900
114	23.04.2012	19.377
115	24.04.2012	20.879
116	25.04.2012	20.146
117	26.04.2012	20.613
118	27.04.2012	21.600
119	28.04.2012	20.500
120	29.04.2012	19.505
121	30.04.2012	19.012
122	01.05.2012	19.090
123	02.05.2012	19.287
124	03.05.2012	30.841
125	04.05.2012	22.800
126	05.05.2012	27.959
127	06.05.2012	39.117
128	07.05.2012	19.844
129	08.05.2012	20.577
130	09.05.2012	20.578
131	10.05.2012	19.900
132	11.05.2012	22.479
133	12.05.2012	21.356
134	13.05.2012	18.319
135	14.05.2012	18.006
136	15.05.2012	23.782
137	16.05.2012	19.336
138	17.05.2012	18.116
139	18.05.2012	18.878
140	19.05.2012	18.729
141	20.05.2012	18.518
142	21.05.2012	19.268
143	22.05.2012	18.727
144	23.05.2012	19.705
145	24.05.2012	19.200
146	25.05.2012	18.800
147	26.05.2012	18.600
148	27.05.2012	17.710
149	28.05.2012	17.843
150	29.05.2012	19.139
151	30.05.2012	18.093
152	31.05.2012	25.040
153	01.06.2012	26.874
154	02.06.2012	18.120
155	03.06.2012	26.700
156	04.06.2012	23.344
157	05.06.2012	50.552
158	06.06.2012	17.903
159	07.06.2012	17.626
160	08.06.2012	21.500
161	09.06.2012	16.900
162	10.06.2012	16.395
163	11.06.2012	16.889
164	12.06.2012	16.286

165	13.06.2012	14.855
166	14.06.2012	17.910
167	15.06.2012	16.400
168	16.06.2012	23.600
169	17.06.2012	16.292
170	18.06.2012	16.589
171	19.06.2012	16.881
172	20.06.2012	62.710
173	21.06.2012	19.700
174	22.06.2012	17.400
175	23.06.2012	17.200
176	24.06.2012	21.038
177	25.06.2012	31.664
178	26.06.2012	17.055
179	27.06.2012	26.586
180	28.06.2012	31.737
181	29.06.2012	17.600
182	30.06.2012	21.500
183	01.07.2012	44.077
184	02.07.2012	19.079
185	03.07.2012	16.796
186	04.07.2012	17.869
187	05.07.2012	27.730
188	06.07.2012	29.100
189	07.07.2012	18.700
190	08.07.2012	18.194
191	09.07.2012	17.077
192	10.07.2012	16.299
193	11.07.2012	18.856
194	12.07.2012	32.681
195	13.07.2012	22.159
196	14.07.2012	49.591
197	15.07.2012	17.196
198	16.07.2012	20.216
199	17.07.2012	27.300
200	18.07.2012	24.089
201	19.07.2012	39.500
202	20.07.2012	20.658
203	21.07.2012	16.900
204	22.07.2012	16.089
205	23.07.2012	17.280
206	24.07.2012	16.678
207	25.07.2012	11.266
208	26.07.2012	10.383
209	27.07.2012	9.500
210	28.07.2012	19.400
211	29.07.2012	39.793
212	30.07.2012	16.575
213	31.07.2012	16.986
214	01.08.2012	16.997
215	02.08.2012	17.389
216	03.08.2012	22.457
217	04.08.2012	15.600
218	05.08.2012	23.695
219	06.08.2012	17.001
220	07.08.2012	15.517
221	08.08.2012	15.339
222	09.08.2012	14.900

223	10.08.2012	15.000
224	11.08.2012	15.100
225	12.08.2012	14.694
226	13.08.2012	15.183
227	14.08.2012	14.099
228	15.08.2012	15.996
229	16.08.2012	18.191
230	17.08.2012	15.477
231	18.08.2012	15.500
232	19.08.2012	14.691
233	20.08.2012	15.474
234	21.08.2012	14.071
235	22.08.2012	19.848
236	23.08.2012	15.800
237	24.08.2012	23.800
238	25.08.2012	28.800
239	26.08.2012	29.082
240	27.08.2012	19.382
241	28.08.2012	14.986
242	29.08.2012	14.992
243	30.08.2012	16.659
244	31.08.2012	29.600
245	01.09.2012	14.700
246	02.09.2012	15.192
247	03.09.2012	15.424
248	04.09.2012	15.644
249	05.09.2012	15.600
250	06.09.2012	14.200
251	07.09.2012	16.900
252	08.09.2012	15.900
253	09.09.2012	15.585
254	10.09.2012	15.759
255	11.09.2012	15.777
256	12.09.2012	16.695
257	13.09.2012	15.400
258	14.09.2012	16.300
259	15.09.2012	17.300
260	16.09.2012	15.467
261	17.09.2012	15.475
262	18.09.2012	15.796
263	19.09.2012	17.665
264	20.09.2012	14.300
265	21.09.2012	14.400
266	22.09.2012	15.500
267	23.09.2012	14.688
268	24.09.2012	15.073
269	25.09.2012	15.996
270	26.09.2012	22.726
271	27.09.2012	36.100
272	28.09.2012	14.299
273	29.09.2012	13.784
274	30.09.2012	12.895
275	01.10.2012	13.609
276	02.10.2012	13.187
277	03.10.2012	13.193
278	04.10.2012	23.433
279	05.10.2012	22.012
280	06.10.2012	34.800

281	07.10.2012	14.486
282	08.10.2012	14.288
283	09.10.2012	13.791
284	10.10.2012	14.087
285	11.10.2012	13.946
286	12.10.2012	21.500
287	13.10.2012	14.000
288	14.10.2012	13.772
289	15.10.2012	13.884
290	16.10.2012	13.207
291	17.10.2012	13.453
292	18.10.2012	13.665
293	19.10.2012	13.600
294	20.10.2012	13.700
295	21.10.2012	13.004
296	22.10.2012	13.305
297	23.10.2012	13.638
298	24.10.2012	13.390
299	25.10.2012	14.516
300	26.10.2012	15.100
301	27.10.2012	14.000
302	28.10.2012	13.592
303	29.10.2012	13.199
304	30.10.2012	17.600
305	31.10.2012	13.083
306	01.11.2012	13.108
307	02.11.2012	16.000
308	03.11.2012	22.500
309	04.11.2012	21.299
310	05.11.2012	14.802
311	06.11.2012	13.727
312	07.11.2012	25.956
313	08.11.2012	19.300
314	09.11.2012	15.600
315	10.11.2012	19.300
316	11.11.2012	13.517
317	12.11.2012	14.885
318	13.11.2012	14.317
319	14.11.2012	15.086
320	15.11.2012	14.716
321	16.11.2012	15.700
322	17.11.2012	15.900
323	18.11.2012	15.707
324	19.11.2012	15.711
325	20.11.2012	15.535
326	21.11.2012	15.207
327	22.11.2012	14.329
328	23.11.2012	14.976
329	24.11.2012	18.000
330	25.11.2012	14.610
331	26.11.2012	17.618
332	27.11.2012	23.417
333	28.11.2012	29.287
334	29.11.2012	53.521
335	30.11.2012	15.900
336	01.12.2012	14.700
337	02.12.2012	14.906
338	03.12.2012	14.938

339	04.12.2012		18.437
340	05.12.2012		17.708
341	06.12.2012		15.258
342	07.12.2012		15.100
343	08.12.2012		14.766
344	09.12.2012		15.011
345	10.12.2012		25.789
346	11.12.2012		15.091
347	12.12.2012		14.037
348	13.12.2012		14.009
349	14.12.2012		15.115
350	15.12.2012		49.077
351	16.12.2012		25.193
352	17.12.2012		18.190
353	18.12.2012		26.223
354	19.12.2012		20.506
355	20.12.2012		16.686
356	21.12.2012		16.469
357	22.12.2012		16.800
358	23.12.2012		53.900
359	24.12.2012		33.700
360	25.12.2012		25.900
361	26.12.2012		30.809
362	27.12.2012		21.206
363	28.12.2012		17.274
364	29.12.2012		17.400
365	30.12.2012		18.400
<b>366</b>	31.12.2012		17.556