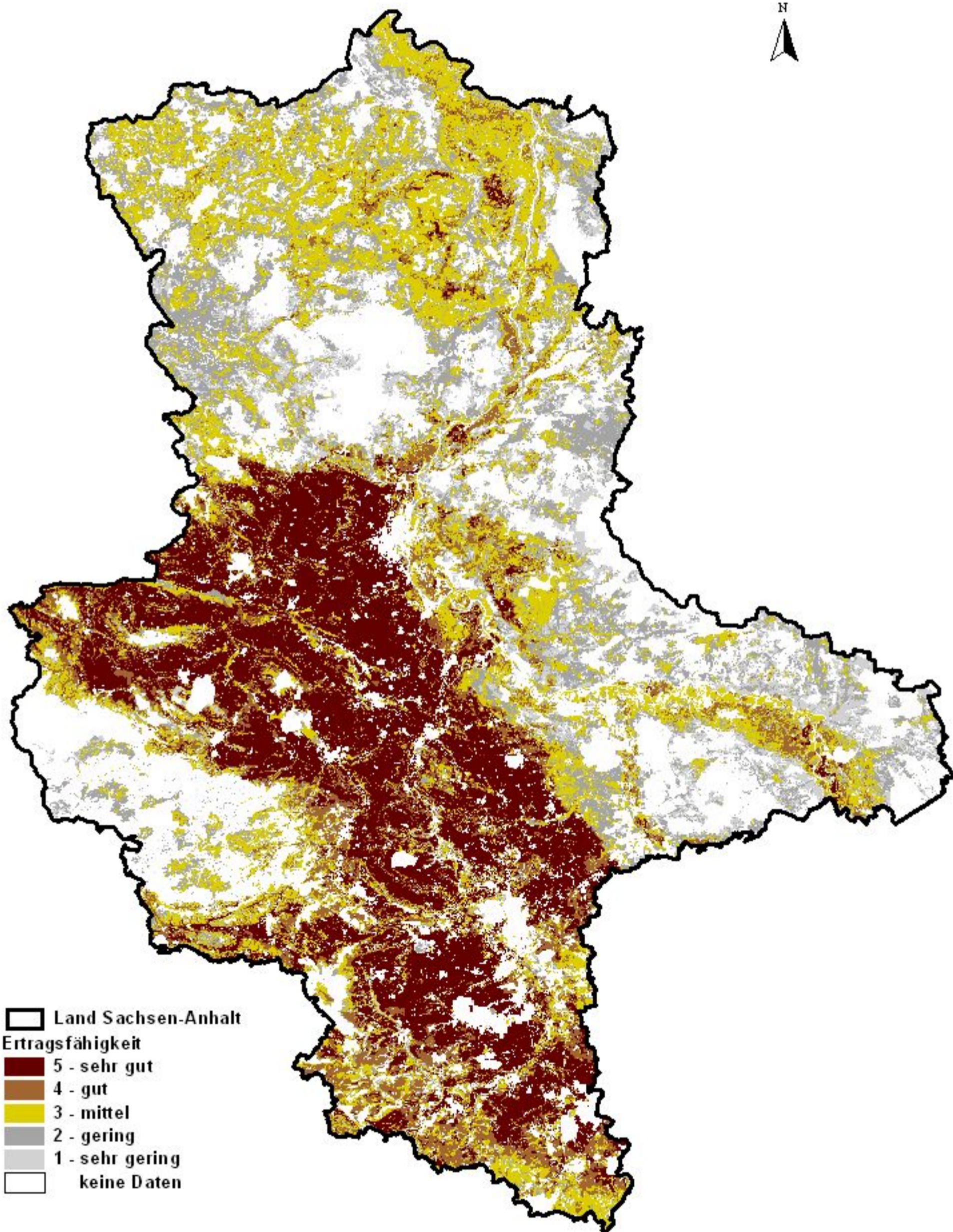
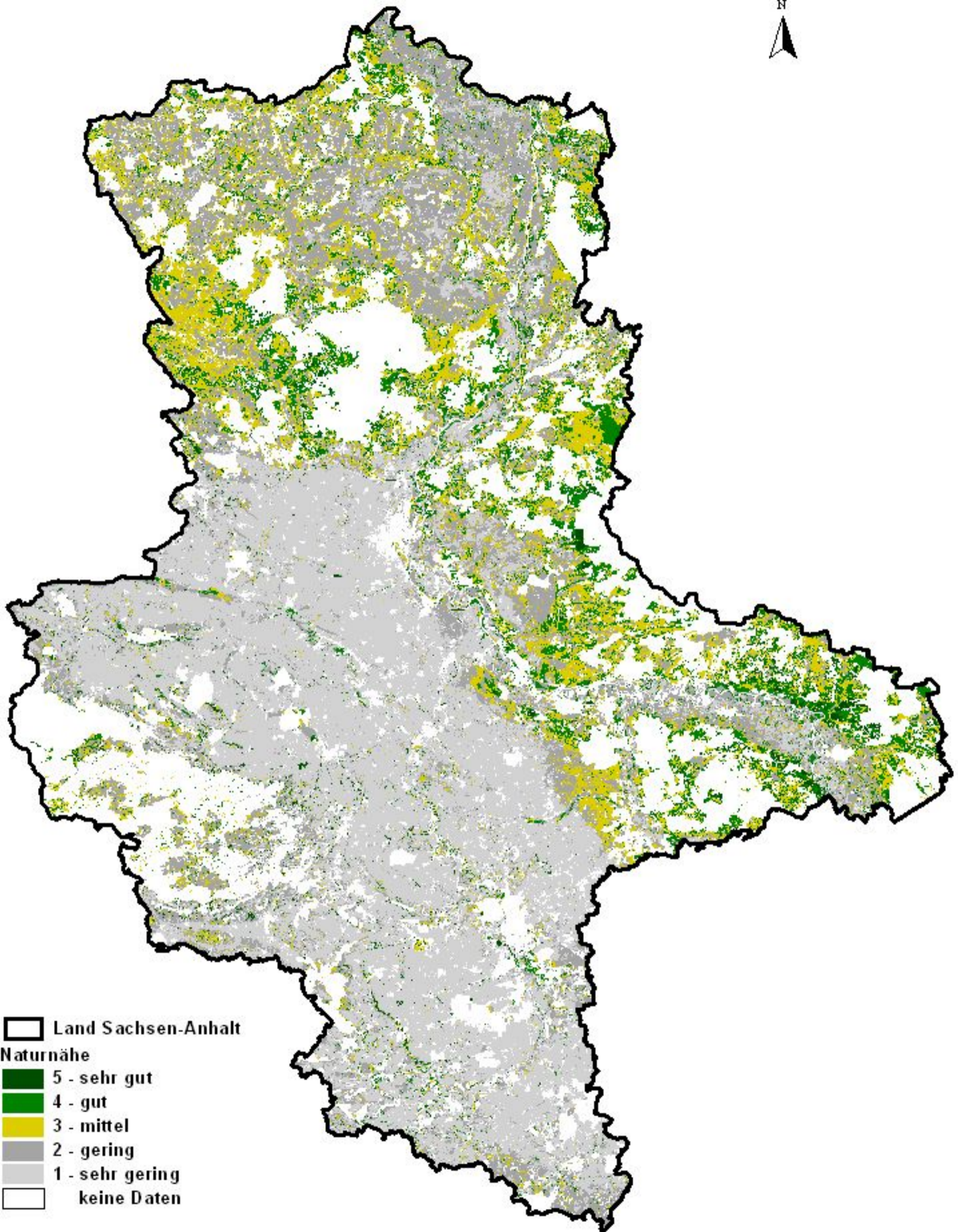


Ertragsfähigkeit (natürliche Bodenfruchtbarkeit)



Quelle: Landesamt für Umweltschutz Sachsen-Anhalt (2012)
Bodenfunktionsbewertungsverfahren LAU

Naturnähe



Quelle: Landesamt für Umweltschutz Sachsen-Anhalt (2012)
Bodenfunktionsbewertungsverfahren LAU