

# Flächenkulisse und Datengrundlagen zu Moorböden in Sachsen-Anhalt

Dr. Henrik Helbig (LAGB)

Lisa Eichhorn (LAU)

Dr. Daniel Wurbs (LLG)

# Moorböden, organische Böden



- Moore:  $\geq 3$  dm Torf,  $\geq 30$  Masse-% org. Substanz
- Naturnahe Moore  $< >$  Erd- und Mulmmoore
- Moorgleye (H-Horizont 1-  $< 3$  dm)
- Anmoorgleye (Aa: 15- 30 Masse-% org. Substanz, Go-Aa,Aa-Go  $\geq 1$  dm)
- Humusgleye (Ah/Ah-Go  $\geq 4$  dm)
- In der Landschaft mit teilweise fließenden Übergängen



# Datengrundlagen

- Verschiedene Datengrundlagen aus Finanzwesen/Landwirtschaft, Forstwirtschaft, Geologie und Bodenkartierung
- Unterschiede bei Aktualität, Nomenklatur, Maßstab, Weitreiche in die Tiefe, Punkt- oder Flächeninformation
- Je nach Moorgebiet unterschiedliche Datenlage

Durch Grundwasserabsenkung, Moorschwund und Moorsackung hat sich oftmals die Zugehörigkeit zu Bodentypen/Kategorien verändert bzw. haben sich die Grenzen zwischen Bodentypen verschoben. Die Geländeoberfläche ist abgesackt.

Beispiele:

- ehemalige flachgründige Moore sind heute Moor- oder Anmoorgleye
- ehemalige Anmoorgleye sind heute Humusgleye
- ehemalige Gleye sind heute reliktsche Gleye

# Erste Flächenkulisse 2020



- Erste Zusammenstellung vorhandener raumbezogener Daten mit Aussagen über Moor- bzw. moorähnliche Böden in Sachsen-Anhalt
- Datengrundlagen: Bodenschätzung (BS), digitale Geologische Karte 1:25.000 (dGK25), DDR-Moorkartierung, Forstliche Standortskartierung (FSK)
- Unschärfen in den Datengrundlagen sollten möglichst umschifft werden
- → Bildung von 5 Kategorien (Legendeneinheiten)

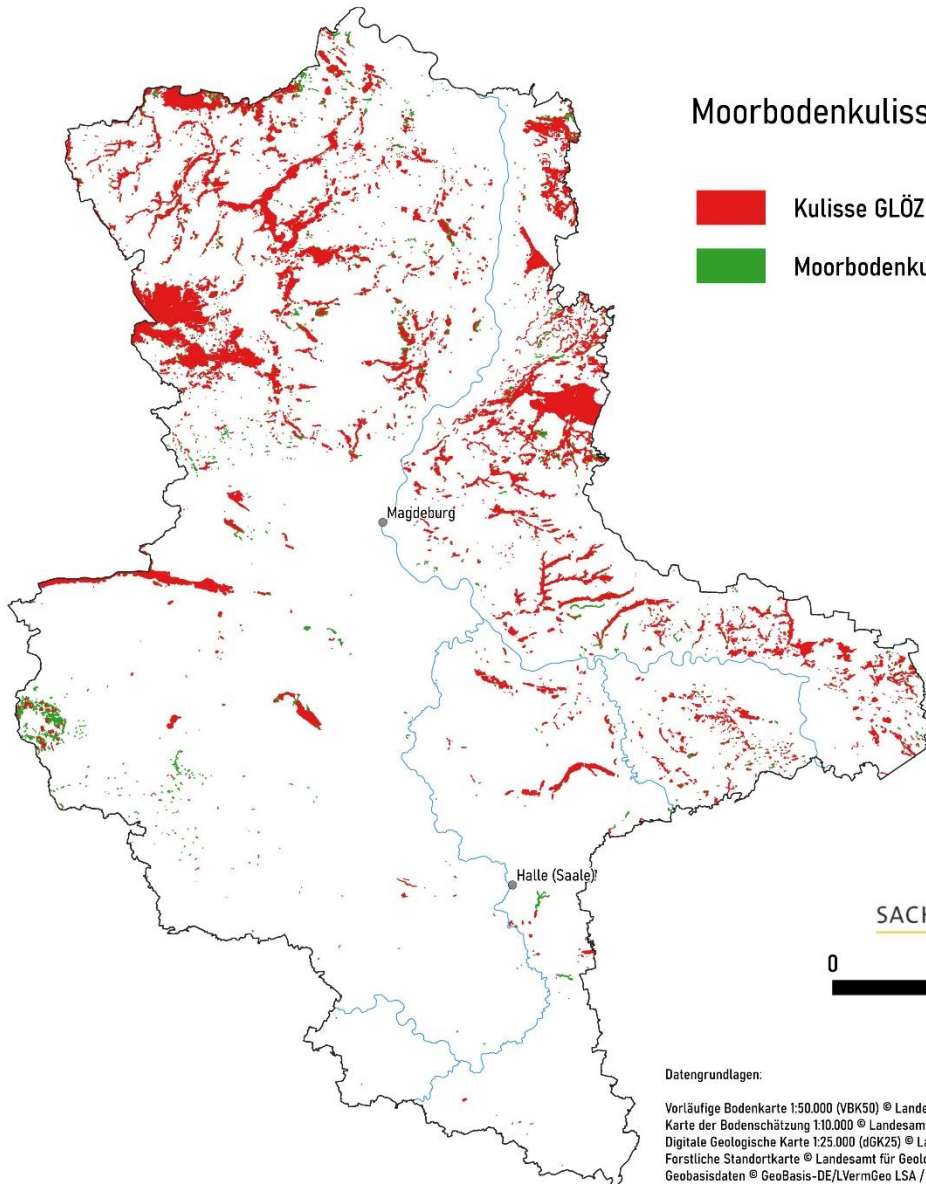
# Zweite Flächenkulisse 2023

- Mit der Gebietskulisse „Feuchtgebiete und Moore“ im Rahmen der GAP („GLÖZ 2“) wurde eine weitere „Moorkulisse“ erarbeitet.
- Das führte zu Irritationen hinsichtlich der Frage, über wie viel Moorflächen Sachsen-Anhalt eigentlich verfügt.
- Um vergleichbares Zahlenmaterial bereitstellen zu können und da die GLÖZ 2-Kulisse mit festgelegten Definitionen versehen ist, hat die AG „Moorbodenschutz“ eine Angleichung an die GLÖZ 2-Kulisse vorgenommen.



## Moorbodenkulisse (Kategorien)

-  Kulisse GLÖZ 2 (Feuchtgebiete und Moore)
-  Moorbodenkulisse (ohne GLÖZ 2)



SACHSEN-ANHALT




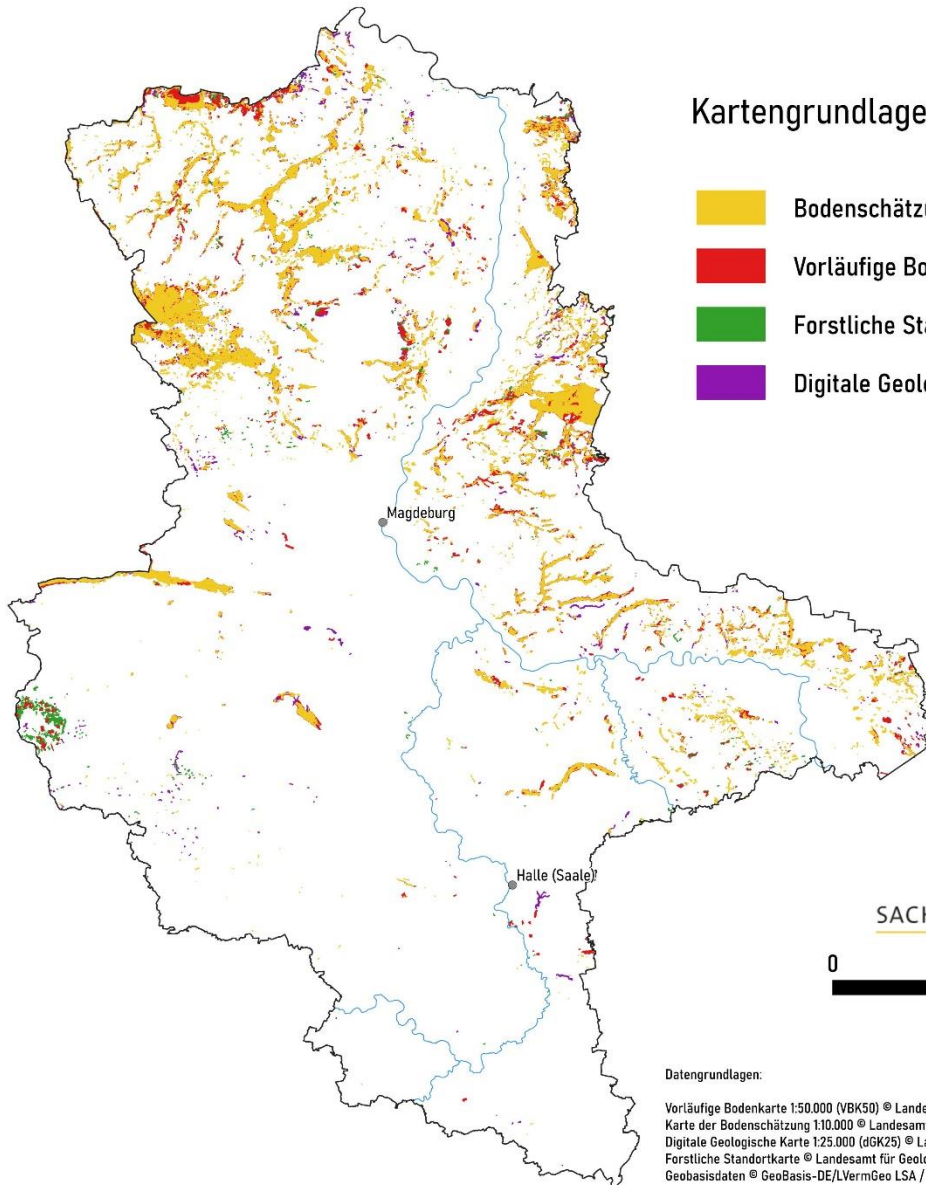
### Datengrundlagen:

Vorläufige Bodenkarte 1:50.000 (VBK50) © Landesamt für Geologie und Bergwesen Sachsen-Anhalt (LAGB)  
Karte der Bodenschätzung 1:10.000 © Landesamt für Vermessung und Geoinformation Sachsen-Anhalt  
Digitale Geologische Karte 1:25.000 (dGK25) © Landesamt für Geologie und Bergwesen Sachsen-Anhalt (LAGB)  
Forstliche Standortkarte © Landesamt für Geologie und Bergwesen Sachsen-Anhalt (LAGB)  
Geobasisdaten © GeoBasis-DE/LVermGeo LSA / 010312



## Kartengrundlagen

-  Bodenschätzung (Klassenzeichen)
-  Vorläufige Bodenkarte 1:50.000 (VBK50)
-  Forstliche Standortkarte (FSK)
-  Digitale Geologische Karte 1:25.000 (dGK25)



SACHSEN-ANHALT

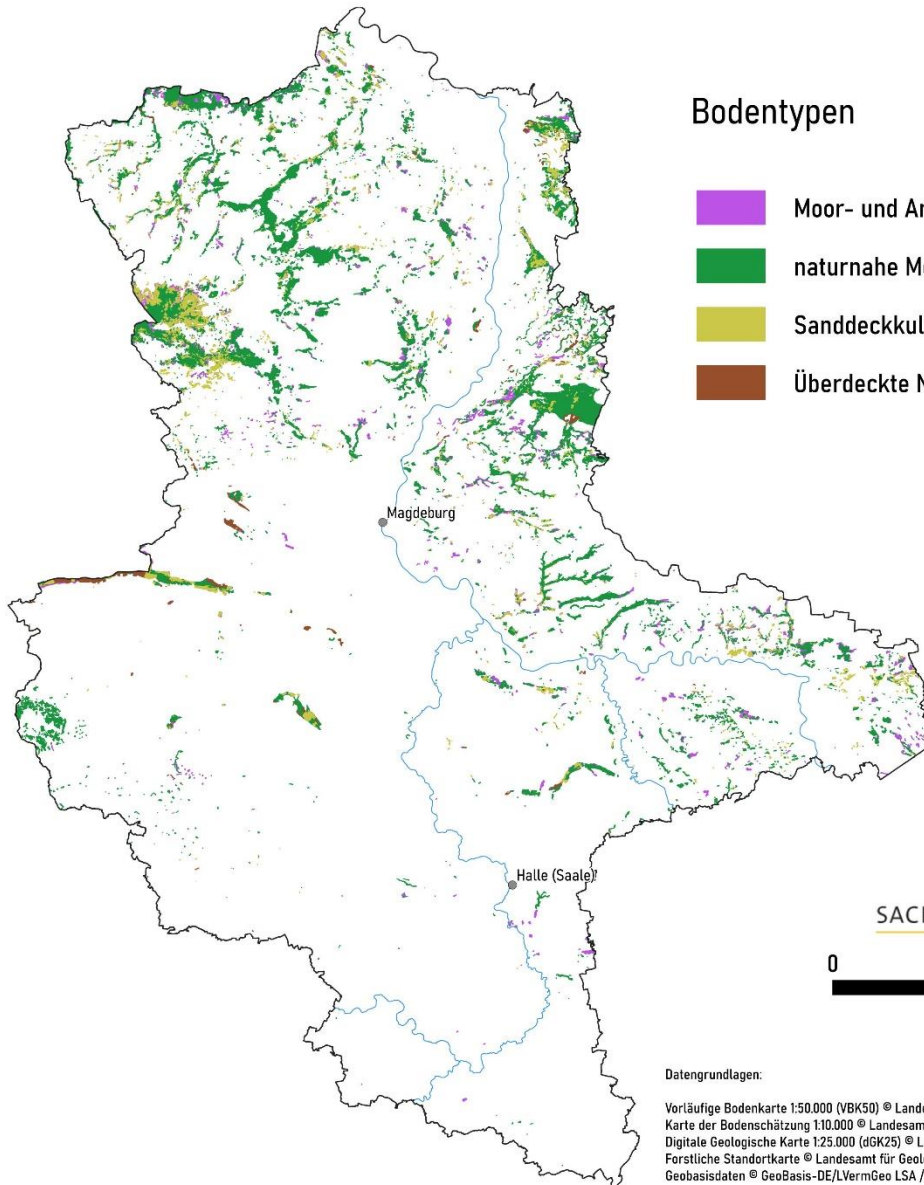
0 25 50 km







### Datengrundlagen:

Vorläufige Bodenkarte 1:50.000 (VBK50) © Landesamt für Geologie und Bergwesen Sachsen-Anhalt (LAGB)  
Karte der Bodenschätzung 1:10.000 © Landesamt für Vermessung und Geoinformation Sachsen-Anhalt  
Digitale Geologische Karte 1:25.000 (dGK25) © Landesamt für Geologie und Bergwesen Sachsen-Anhalt (LAGB)  
Forstliche Standortkarte © Landesamt für Geologie und Bergwesen Sachsen-Anhalt (LAGB)  
Geobasisdaten © GeoBasis-DE/LVermGeo LSA / 010312





### Bodentypen

-  Moor- und Anmoorgleye
-  naturnahe Moore, Erd- und Mulmmoore
-  Sanddeckkultur
-  Überdeckte Niedermoore



SACHSEN-ANHALT



Datengrundlagen:

Vorläufige Bodenkarte 1:50.000 (VBK50) © Landesamt für Geologie und Bergwesen Sachsen-Anhalt (LAGB)  
Karte der Bodenschätzung 1:10.000 © Landesamt für Vermessung und Geoinformation Sachsen-Anhalt  
Digitale Geologische Karte 1:25.000 (dGK25) © Landesamt für Geologie und Bergwesen Sachsen-Anhalt (LAGB)  
Forstliche Standortkarte © Landesamt für Geologie und Bergwesen Sachsen-Anhalt (LAGB)  
Geobasisdaten © GeoBasis-DE/LVermGeo LSA / 010312

# Kategorisierung und Flächenbilanz der Moorbodenkulisse

	Datengrundlagen GLÖZ 2* [ha]			+ Datengrundlagen Moorkulisse [ha]			Gesamt* [ha]
	BS (1)	VBK 50 (2)	Summe	FSK (3)	dGK25 (4)	Summe	Summe
Naturnahe Moore, Erd- und Mulmmoore	45.811	15.822	<b>61.633</b>	2.689	5.690	<b>8.379</b>	<b>70.012</b>
Überdeckte Niedermoore	2.335	946	<b>3.281</b>	---	315	<b>315</b>	<b>3.596</b>
Sanddeckkultur	16.998	---	<b>16.998</b>	---	---	<b>0</b>	<b>16.998</b>
Moor- und Anmoorgleye	---	12.023	<b>12.023</b>	1.440	804	<b>2.244</b>	<b>14.267</b>
	65.144	28.791	<b>93.935</b>	4.129	6.809	<b>10.938</b>	<b>104.873</b>

(1) BS - Bodenschätzung (Klassenzeichen)

(2) VBK50 - Vorläufige Bodenkarte 1:50.000 (VBK50) - Stand 2023

(3) FSK - Forstliche Standortkarte

(4) dGK25 - Digitale Geologische Karte 1:25.000 (dGK25)

\* Herausnahme von Kleinstflächen < 0,5 ha (gemäß GLÖZ 2) noch nicht berücksichtigt

# Wohin mit Moor- und Anmoorgleyen?

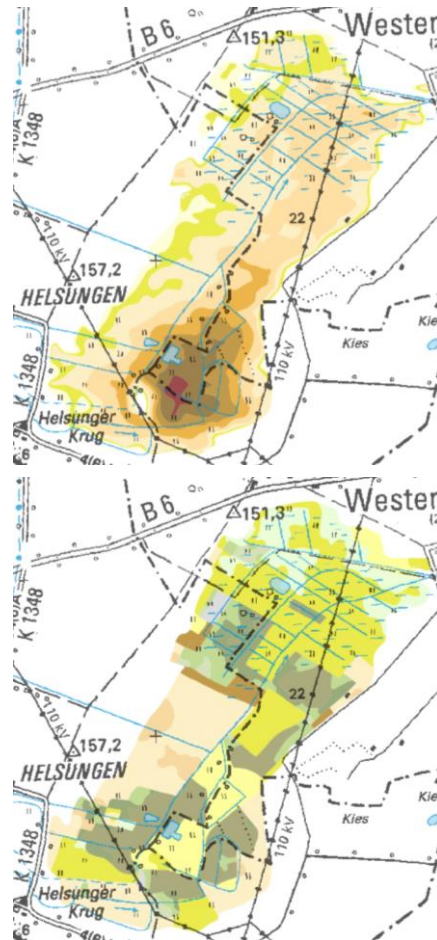
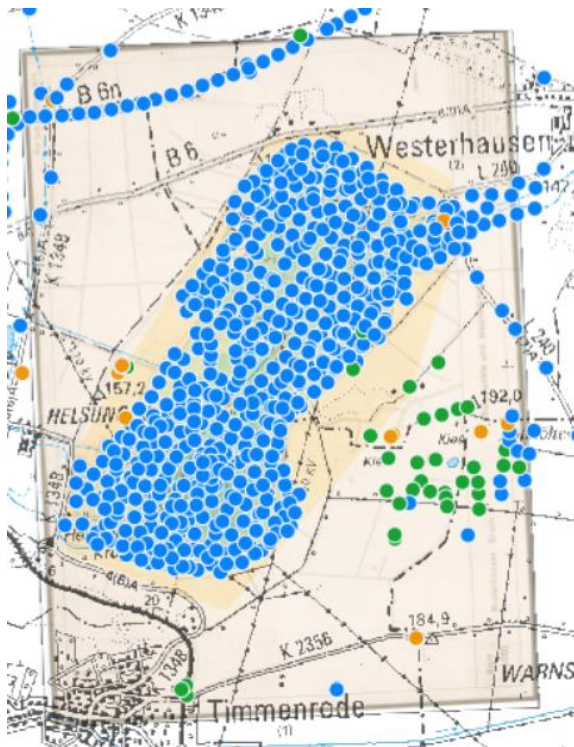
	Datengrundlagen GLÖZ 2* [ha]			+ Datengrundlagen Moorkulisse [ha]			Gesamt* [ha]
	BS (1)	VBK 50 (2)	Summe	FSK (3)	dGK25 (4)	Summe	Summe
Naturnahe Moore, Erd- und Mulmmoore	45.811	15.822	<b>61.633</b>	2.689	5.690	<b>8.379</b>	<b>70.012</b>
Überdeckte Niedermoore	2.335	946	<b>3.281</b>	---	315	<b>315</b>	<b>3.596</b>
Sanddeckkultur	16.998	---	<b>16.998</b>	---	---	<b>0</b>	<b>16.998</b>
Moor- und Anmoorgleye	---	12.023	<b>12.023</b>	1.440	804	<b>2.244</b>	<b>14.267</b>
	65.144	28.791	<b>93.935</b>	4.129	6.809	<b>10.938</b>	<b>104.873</b>

**Moor- und Anmoorgleye sind keine Moorböden im engeren Sinne**

**→ 104.873 ha – 14.267 ha = 90.606 ha**

# Datensituation in einzelnen Moorgebieten

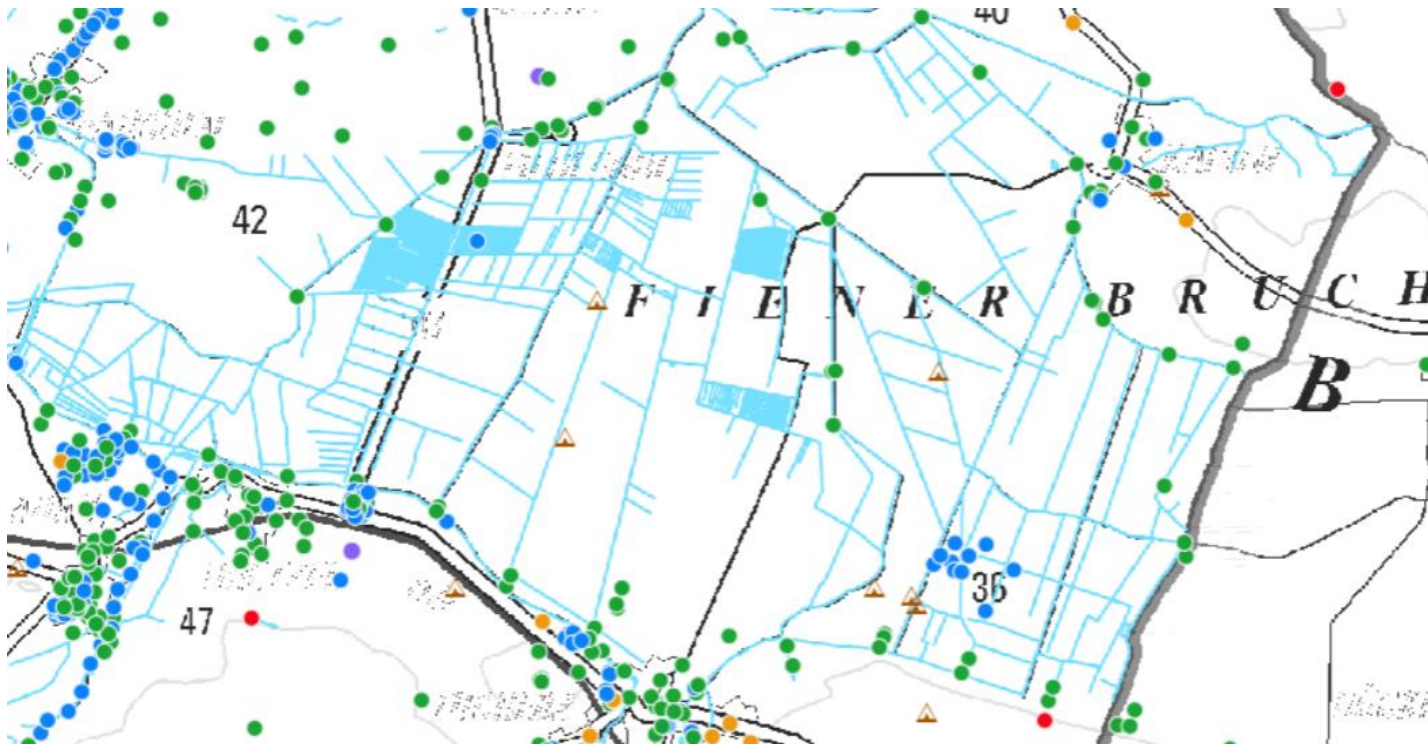
## Beispiel: Helsunger Bruch



- 582 Bohrungen, Jahr: 1955-1964
- Stammdaten erfasst, Schichtenverzeichnisse gescannt
- 3 Bodenprofile, in Datenbank erfasst, Jahr: 1979-1999
- besond. Karten: Bodenformen, Wasserstufen, Moormächtigkeit (Jahr: 1955)

# Datensituation in einzelnen Moorgebieten

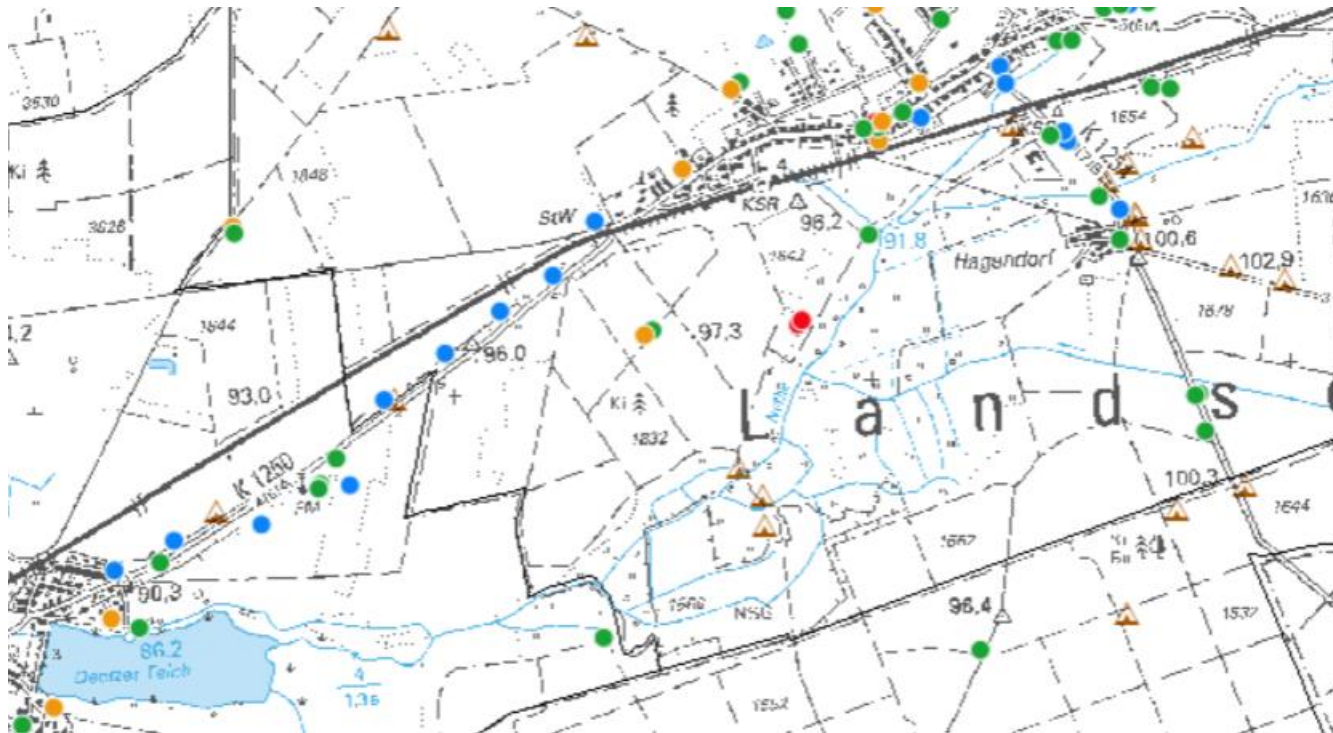
## Beispiel: Fiener Bruch



- 187 Bohrungen, vor allem aus Randbereich, Jahr: 1900-2019
- Stammdaten erfasst, Schichtenverzeichnisse gescannt
- 6 Bodenprofile, in Datenbank erfasst, Jahr: 1995-2014

# Datensituation in einzelnen Moorgebieten

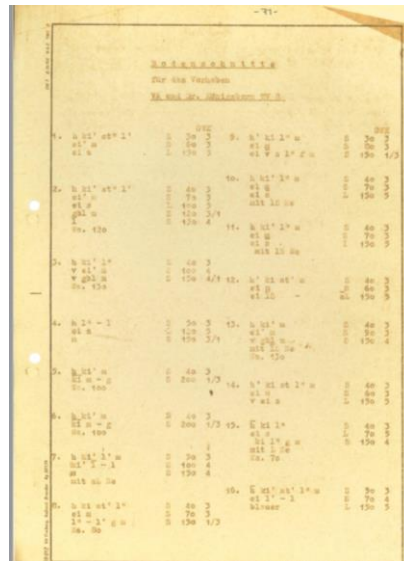
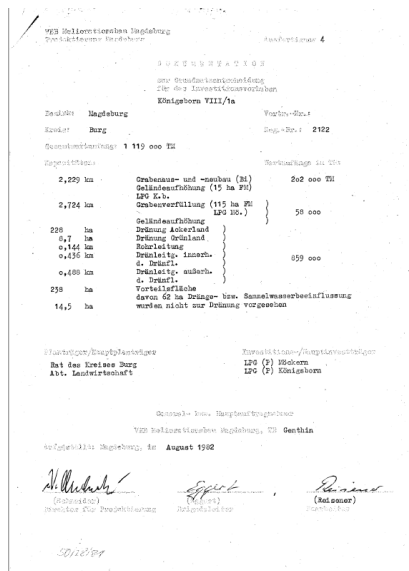
## Beispiel: Nedlitzer Niederung



- 4 Bohrungen, vor allem aus Randbereich, Jahr: 1959-1975
- Stammdaten erfasst, Schichtenverzeichnisse gescannt
- 3 Bodenprofile, gescannt, Jahr: 1972

# Datenpotenziale

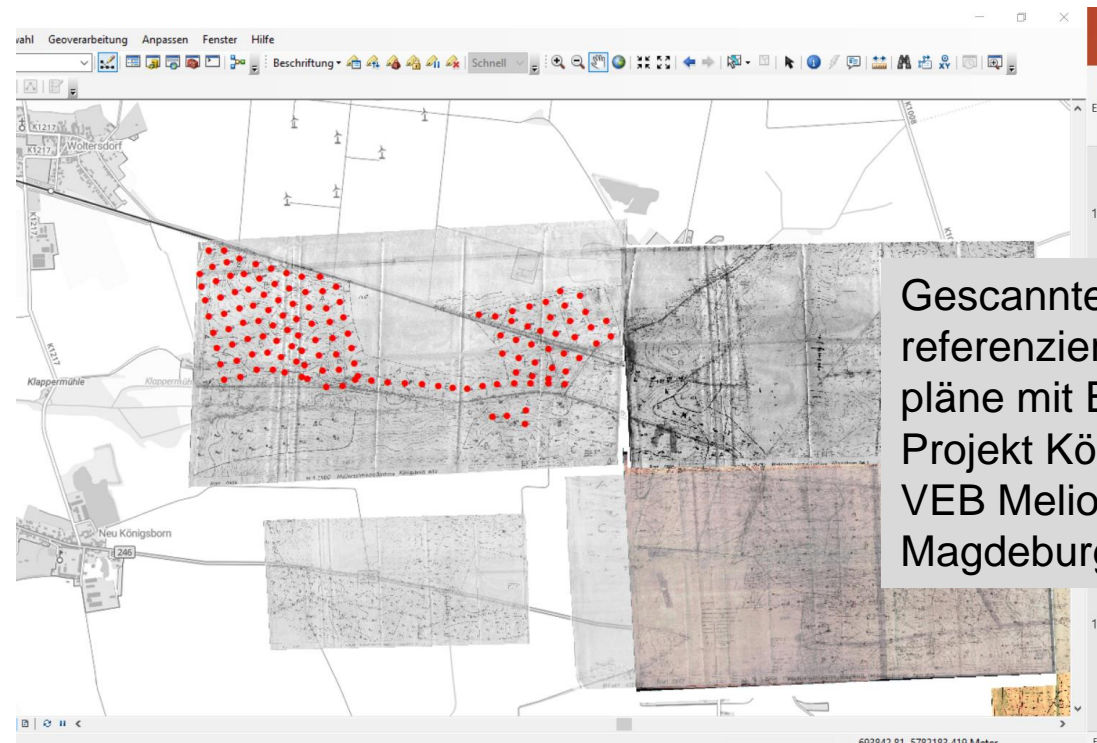
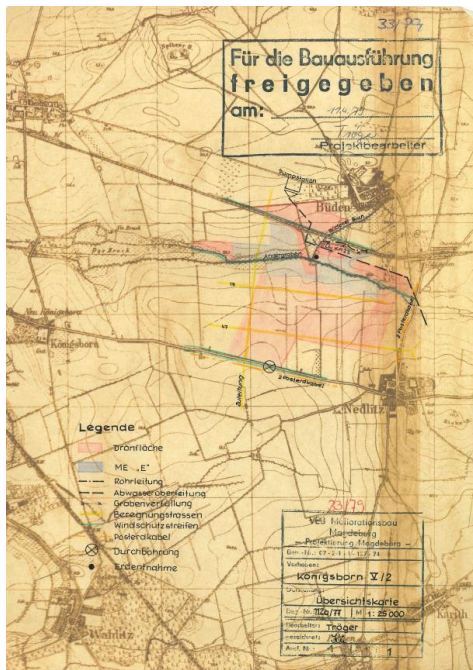
- Das Meliorationskataster der LLG enthält 8554 Datensätze.
- Ca. 2800 Akten enthalten im Titel die Begriffe „Dränage“, „Entwässerung“ oder „Melioration“ und enthalten potenziell Standortunterlagen mit Schichtenverzeichnissen



- ABER: Der Aktenbestand wird an ca. 30 verschiedenen Orten gelagert, darunter private Ingenieurbüros.
- Die Lagerung ist z.T. nicht archivgerecht.
- Die Recherchierbarkeit vor Ort ist eingeschränkt.

# Datenpotenziale

- Zur Sicherung der Daten sollten die Akten in öffentliche Archivstandorte überführt werden.
- Die Nutzbarkeit der Unterlagen könnte erheblich verbessert werden, wenn Teile der Unterlagen digitalisiert (gescannt) vorlägen



Gescannte und georeferenzierte Lagepläne mit Bohrpunkten. Projekt Königsborn V/2 VEB Meliorationsbau Magdeburg 1979



# Impressum

Fachtag Moorbodenschutz, 20.04.2023 in Magdeburg

Moorkulisse 2023.pptx

Landesamt für Geologie und Bergwesen Sachsen-Anhalt

Dr. Henrik Helbig



SACHSEN-ANHALT

**#moderndenken**