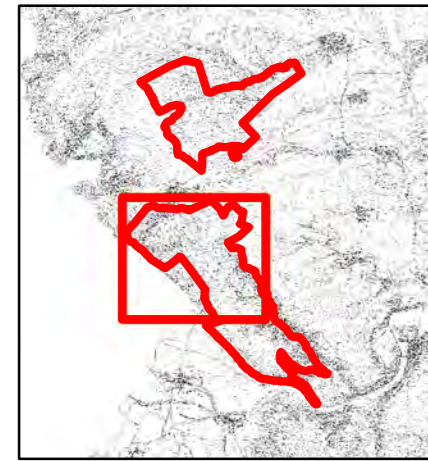


- Gebietsgrenze FFH0136LSA
- Bezugsflächennummer BIOLRT
- LEBENSRAUMTYPEN**
- Wälder**
- 9110 Hainsimsen-Buchenwald (Luzulo-Fagetum)
- 9130 Waldmeister-Buchenwald (Asperulo-Fagetum)
- 9160 Subatlantischer oder mitteleuropäischer Stieleichenwald oder Eichen-Hainbuchenwald (Carpinetum betuli)
- 9170 Labkraut-Eichen-Hainbuchenwald Galio-Carpinetum
- Gewässer**
- 3150 Natürlicheuropäische Seen mit einer Vegetation des Magnopotamions oder Hydrocharitids
- Grünland**
- 6430 Feuchte Hochstaudenfluren der planaren und montanen bis alpinen Stufe
- 6510 Magere Flachland-Mähwiesen (Alopecurus pratensis, Sanguisorba officinalis)
- Magerrasen, Felsfluren**
- 6210 Naturnaher Kalk-Trockenrasen und deren Verbuschungsstadien (Festuco-Brometalia) (besondere Bestände mit bemerkenswerten Orchideen)
- 6240 Subpannionische Steppen-Trockenrasen
- 6110 Lückige basophile oder Kalk-Pionierassen (Alyso-Sedion albi)
- 8210 Kalkfelsen mit Felsspaltenvegetation
- BIOTOPTYPEN**
- Wälder / Forste**
- Eichenmischwälder trockenwarmer Standorte
- Sumpfwald
- Reinbestand Laubholz
- Reinbestand Nadelholz
- Mischbestand Laubholz
- Mischbestand Nadelholz
- Mischbestand Laubholz-Nadelholz
- Sonstige Flächen im Wald
- Pionierwald, natürlicher Vorwald**
- Mischbestand
- Gehölze**
- Trockengebüsch
- Grünland**
- Feuchtgrünland
- Mesophiles Grünland
- Magerrasen, Felsfluren**
- Halbtrockenrasen
- Gewässer**
- Stillgewässer
- Ackerbaulich, gärtnerisch und weinbaulich genutzte Biotope**
- Extensiv genutzter Acker
- Garten-, Obstbau/ Baumschule
- Ruderalfluren**
- Artenarme, gehölzfreie Dominanzbestände von Poly-Kormonbildnern, dominanten Stauden und Anuellen
- Siedlungsbiotope**
- Sport-/ Spiel-/ Erholungsanlage
- Grünanlage
- Befestigte Fläche/ Verkehrsfläche**
- Weg, Platz
- Bebauung**
- Industrie-/Gewerbebau, sonstige Bauung; Ver- und Versorgungsanlage
- Sonstige Biotope und Objekte**
- Steinbruch, Aufschluss, Halde



**Managementplan für das FFH-Gebiet
"Ziegelrodaer Buntsandsteinplateau"**
FFH0136LSA (DE 4634-302)

Karte 2.1.b - Biotop- und Lebensraumtypen (Südteil I)

Maßstab 1 : 10.000

SACHSEN-ANHALT
Landesamt für Umweltschutz
Fachbereich Naturschutz
Reideburger Straße 47
06116 Halle(Saale)

Kartengrundlage: Topographische Karte Maßstab 1:10.000 (TK10AS)
Erlaubnisnummer: TK10AS© Geobasis-DE / LVermGeo LSA [2002 / 010312]
Datum der Ausfertigung: August 2017