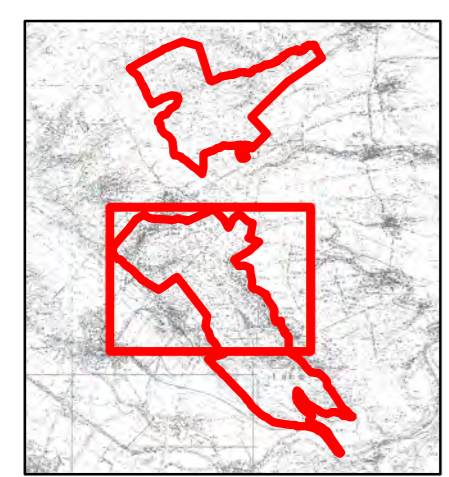


- Legende**  
 Die Maßnahmekarte enthält nicht die komplette Maßnahmeplanung, eine ergänzende Sichtung der Maßnahmetabelle ist erforderlich.
- 525 ID Maßnahme
  - Gebietsgrenze FFH0136LSA
- Maßnahmen Wald**
- Bewirtschaftung unter Einhaltung der allgemeinen Behandlungsgrundsätze sowie weitere Maßnahmen und spezielle Artmaßnahmen
  - Nutzungsverzicht
  - Langfristige Erhaltung der Strukturen
- Maßnahmen Offenland**
- Beweidung mit Terminvorgabe
  - Pflegemähd mit Terminvorgabe
  - Entbuschung
  - Natürliche Sukzession
  - Natürliche Sukzession und bedarfsweise Entschlammung
- Maßnahmen Wald und Offenland**
- Artmaßnahmen



**Managementplan für das FFH-Gebiet "Ziegelrodaer Buntsandsteinplateau"**  
 FFH0136LSA (DE 4634-302)

**Karte 7.1.b - Erhaltungsmaßnahmen (Südteil I)**  
 Maßstab 1 : 10.000

Bearbeitung Biotop- und Lebensraumtypen, Kartographie:  
 Landesamt für Umweltschutz  
 Sachsen-Anhalt  
 Fachbereich Naturschutz  
 Reideburger Straße 47  
 06116 Halle(Saale)

Landesamt für Umweltschutz

Kartengrundlage: Topographische Karte Maßstab 1:10.000 (TK10AS)  
 Erlaubnisnummer: TK10AS© Geobasis-DE / LVerGeo LSA [2002 / 010312]  
 Datum der Ausfertigung: September 2017