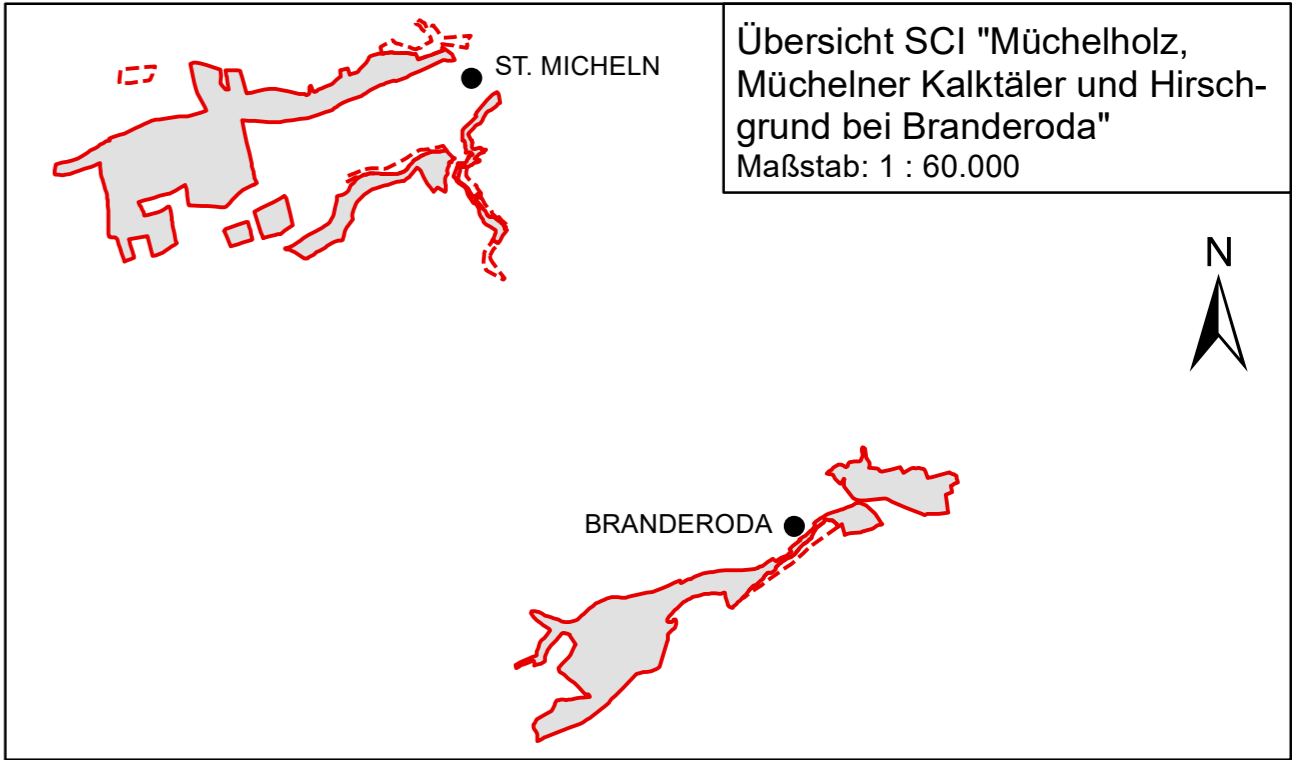
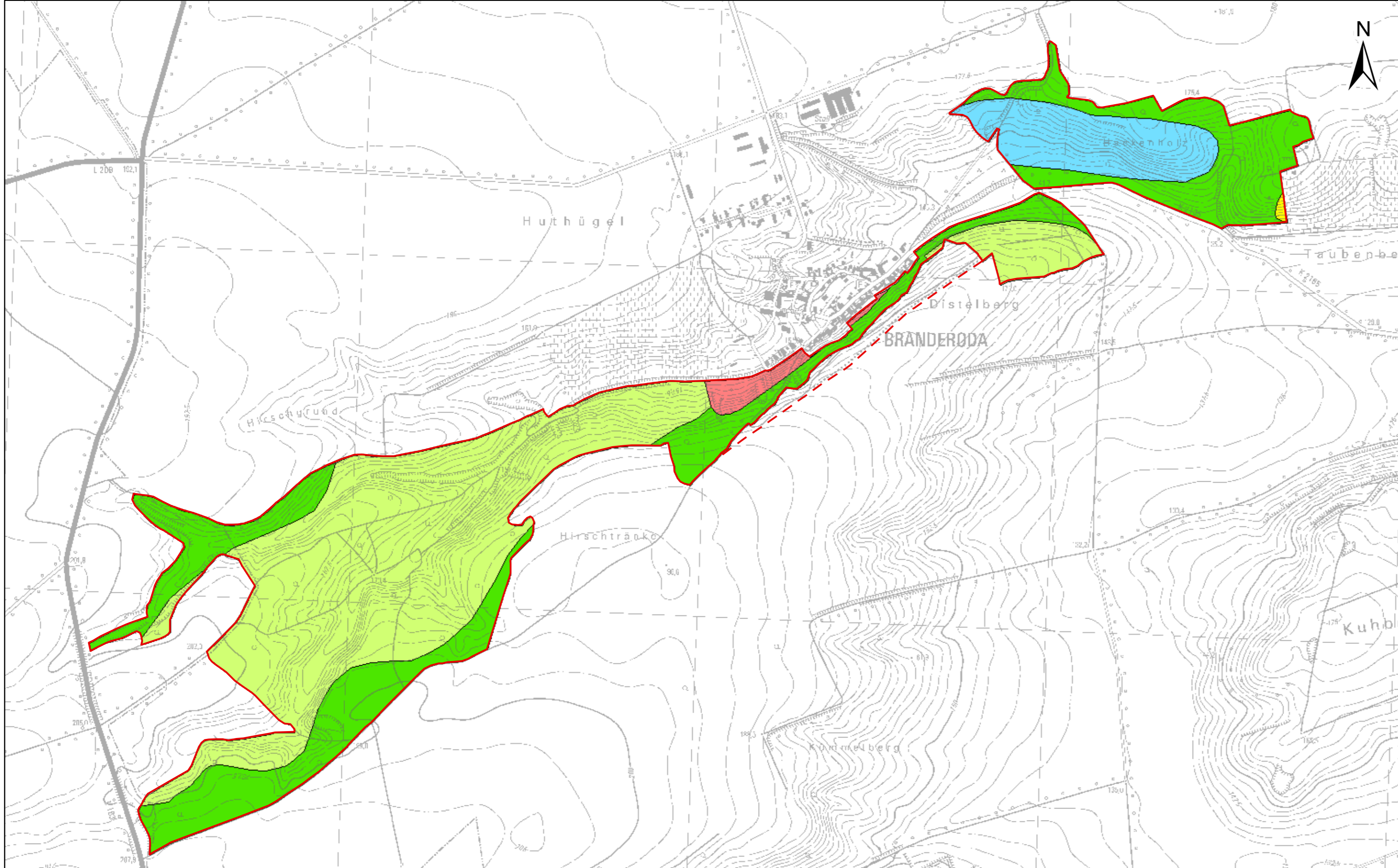


Karte 1 - Potenzielle natürliche Vegetation

- Grenze FFH-Gebiet 145
- an das SCI 145 angrenzende wertvolle Flächen

Potenzielle natürliche Vegetation

- Platterbsen-Buchenwald mit Übergängen zum Labkraut-Traubeneichen-Hainbuchenwald
- Steinsamen-Eichtrockenwald im Komplex mit Labkraut-Traubeneichen-Hainbuchenwald
- Typischer und Haselwurz-Labkraut-Traubeneichen-Hainbuchenwald
- Wucherblumen-Labkraut-Traubeneichen-Hainbuchenwald, teilweise mit primären Gebüsch und Felsfluren
- Siedlungsgebiete



Managementplan für das SCI "Müchelholz, Muechener Kalktäler und Hirschgrund bei Branderoda"
 FFH0145 (DE 4736-303)

Karte 1 - Potenzielle natürliche Vegetation

Maßstab: 1:10.000 0 125 250 500 m

Auftraggeber: **Landesamt für Umweltschutz Fachbereich 4**
Sachsen-Anhalt

Auftragnehmer: **Myotis**
 Dipl.-Ing. (FH) Burkhard Lehmann
 Magdeburger Straße 23
 06112 Halle (Saale)
 Tel.: 0345 - 122 76 78-0
 Fax: 0345 - 122 76 78-30
 E-Mail: info@myotis-halle.de

Datengrundlage: Landesamt für Umweltschutz Land Sachsen-Anhalt
Datum der Ausfertigung: 28.04.2017
Kartographie: Stefanie Verchau-Makala
Kartengrundlage: Topografische Karte Maßstab 1 : 10.000 (TK 10)
Erlaubnisnummer: TK10 © Geobasis-DE / LVermGeo LSA [2011 / 010312]