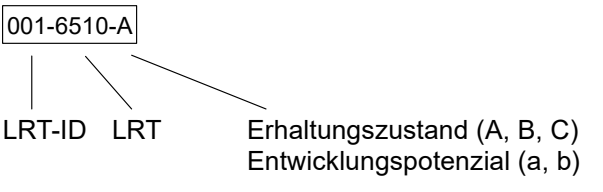
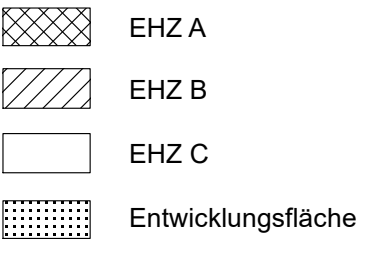


Karte 3: Lebensraumtypen nach Anhang I der FFH-Richtlinie – Bestand und Bewertung



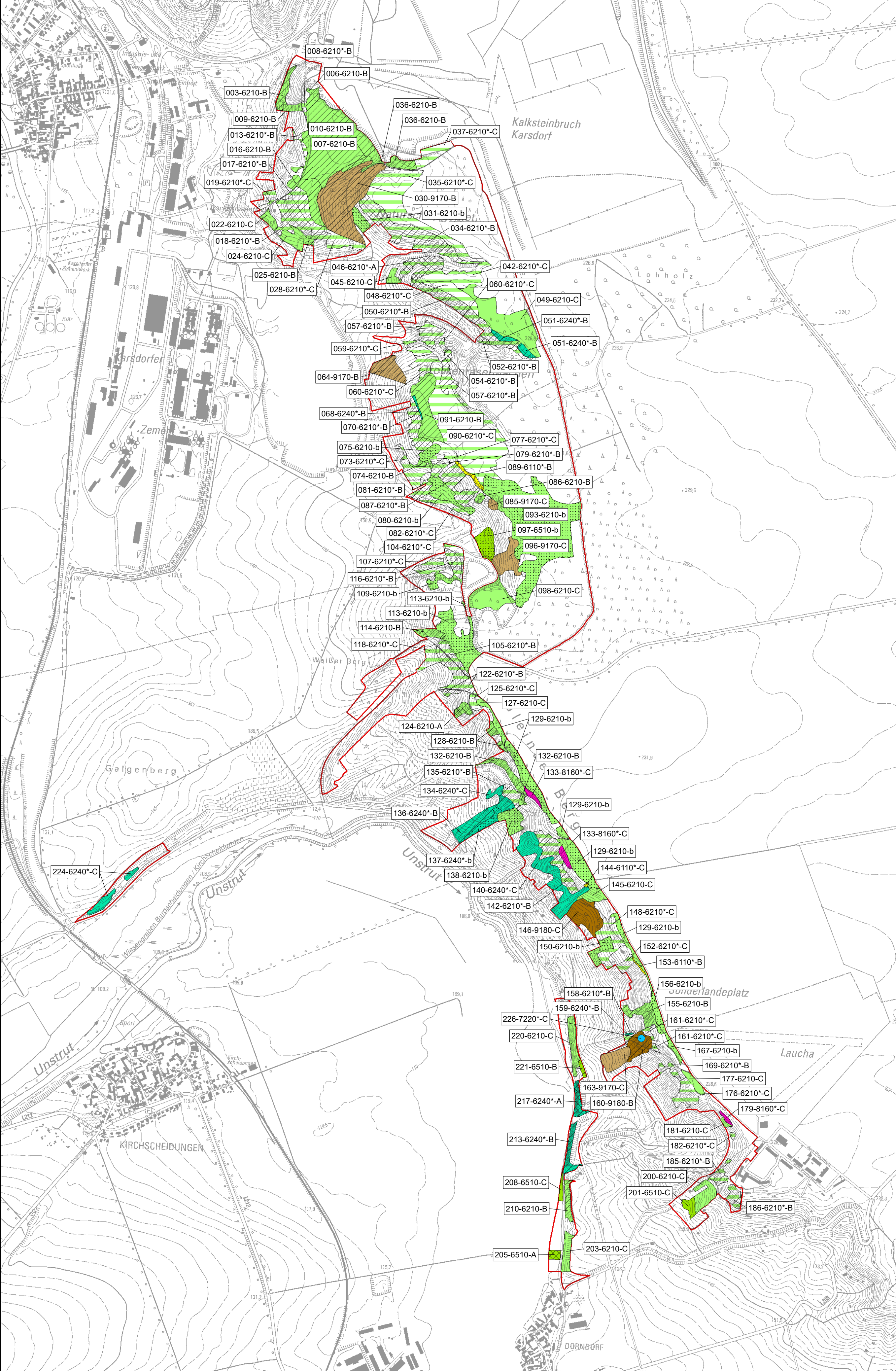
Erhaltungszustand (EHZ)



Lebensraumtypen (LRT)

- Offenland-LRT**
- 6110* - Lückige basophile oder Kalk-Pionierassen (Alyso-Sedion albi)
 - 6210 - Naturnahe Kalktrockenrasen und deren Verbuschungsstadien (Festuco-Brometalia)
 - 6210* - Naturnahe Kalktrockenrasen und deren Verbuschungsstadien (Festuco-Brometalia) (besondere orchideenreiche Bestände)
 - 6240* - Subpannonische Steppen-Trockenrasen
 - 6510 - Magere Flachland-Mähwiesen (Alopecurus pratensis, Sanguisorba officinalis)
 - 7220* - Kalktuffquellen
 - 8160* - Kalkhaltige Schutthalden der collinen bis montanen Stufe Mitteleuropas
- Wald-LRT**
- 9170 - Labkraut-Eichen-Hainbuchenwald (Galio-Carpinetum)
 - 9180* - Schlucht- und Hangmischwälder

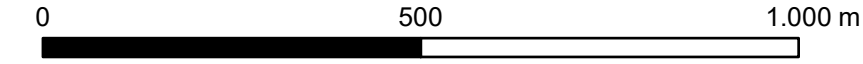
Grenze FFH-Gebiet 147



Managementplan für das FFH-Gebiet "Trockenrasenflächen bei Karsdorf und Glockenseck", FFH0147, DE 4736-301

Karte 3: Lebensraumtypen nach Anhang I der FFH-Richtlinie – Bestand und Bewertung

Maßstab: 1:10.000



Auftraggeber:
Landesamt für Umweltschutz
Sachsen-Anhalt,
Fachbereich 4



Auftragnehmer:
Bearbeiter/in: M. Sc. T. Senkpiel
Zeichner/in: S. Verchau-Makala



Genehmigungsnummer: DTK10 © GeoBasis-DE / LVermGeo LSA, [2013 / 010312]
Datum der Ausfertigung: 05.09.2018

SACHSEN-ANHALT
EUROPÄISCHE UNION
ELER
Europäischer Landwirtschaftsfonds für die Entwicklung des ländlichen Raums
HIER INVESTIERT EUROPA
IN DIE LÄNDLICHEN GEBIETE.
SACHSEN-ANHALT
NATURA 2000