

Die Maßnahmekarte enthält nicht die komplette Maßnahmeplanung, **ergänzende Sichtung der Maßnahme-Excelltabelle ist erforderlich**. In der Kartenansicht wird die naturschutzfachliche Optimalvariante prioritär dargestellt, **weitere alternative Maßnahmevarianten sind der Maßnahmetabelle zu entnehmen**.

- Maßnahme-Nr. Kürzel Maßnahmeart
- 001-EH Erhaltungsmaßnahmen
 - 001-EW Entwicklungsmaßnahmen
 - 001-W Wiederherstellungsmaßnahmen
 - 001-So Sonstige Maßnahmen

Kürzel Maßnahmenart:
 EH Erhaltungsmaßnahme
 EW Entwicklungsmaßnahme
 EW1 zur Umsetzung vorgesehene oder bereits in Umsetzung befindliche Maßnahme
 EW2 fakultative EW mit günstigen Voraussetzungen
 EW3 fakultative EW mit ungünstigen Voraussetzungen und geringer Umsetzungsperspektive
 W Wiederherstellungsmaßnahme
 So Sonstige Maßnahme

Maßnahmen

Auf allen Wald- und Offenland-LRT: **Einhaltung der Behandlungsgrundsätze** (Vgl. Maßnahmekapitel im Berichtsteil des MMP).

Maßnahmen Offenland

- Einbeziehung Weideverbund
- Einbeziehung Weideverbund oder periodische Entbuschung
- Einrichtung/ Nutzung Triftweg
- Erhalt Pufferfunktion
- Erhalt vorhandener Biotop-/ Habitatstrukturen
- Nachtkoppel
- extensive Beweidung
- extensive Beweidung (orchideenreiche LRT)¹⁾
¹⁾In den LRT 6210* ist das Zeitfenster der Orchideenentwicklung (Mitte April bis Ende Juli) möglichst von einer Beweidung auszusparen. Die Sicherstellung der Beweidungsgänge ggf. auch im nicht optimalen Zeitraum ist einem Brachjahr jedoch immer vorzuziehen. Dabei sollte die Nutzungsreihenfolge zugehöriger Teilflächen jedoch jahresweise variieren.
- extensive Beweidung mit Terminvorgabe
- extensive Beweidung oder Mahd
- extensive Beweidung oder Pflegemahd
- extensive Beweidung oder Ziegenstandweide
- zweischürige Mahd
- Verbuschung auslichten
- Entbuschung
- Gehölzbegradigung
- Pflege von Streuobst

Fledermäuse

- Untertägige Winterquartiere
- Winterquartiere

Maßnahmen Wald

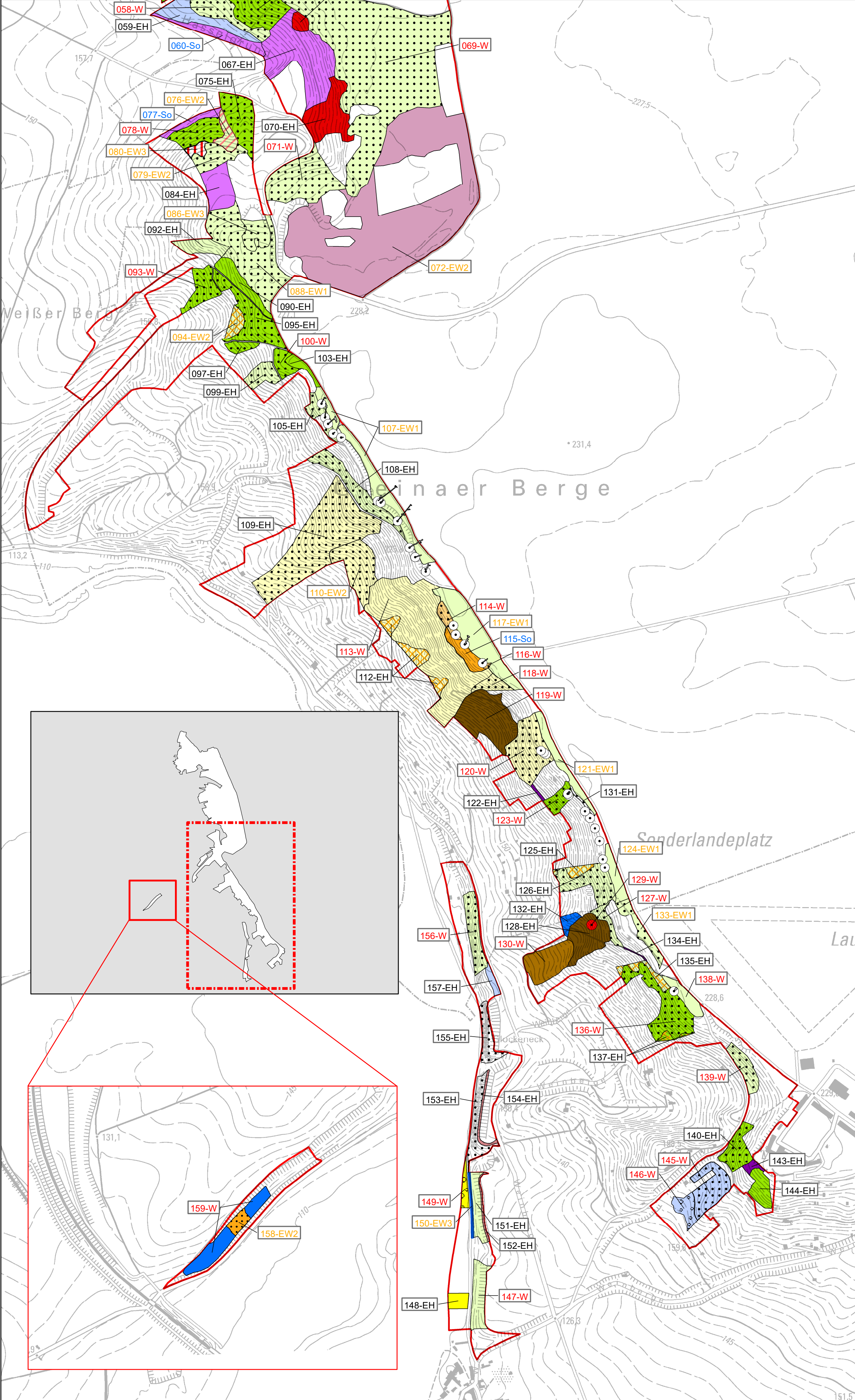
- Aufbau von Reifephase
- Förderung Irt-spezifischer Gehölze
- Nutzungsverzicht

LRT 7220*

- Sonstige (Rückbau Quellfassung)

Maßnahmen Wald und Offenland

- Waldweide
- Sonstige
- Beseitigung von Neophyten
- FFH0147-Grenze



Managementplan für das FFH-Gebiet "Trockenrasenflächen bei Karsdorf und Glockenseck", FFH0147, DE 4736-301 Südteil

Karte 5.1: Erhaltungs- und Wiederherstellungsmaßnahmen sowie Entwicklungs- und sonstige Maßnahmen

Maßstab: 1:6.000

0 55 110 220 330 440 Meter

Auftraggeber:
 Landesamt für Umweltschutz
 Sachsen-Anhalt,
 Fachbereich 4

Auftragnehmer:
 Bearbeiter/in: M.Sc. T. Senkpiel
 Dipl.-Ing. (FH) M. Curth
 Zeichner/in: S. Verchau-Makala

Myotis
 Dipl.-Ing. (FH)
 Burkhard Lehmann
 Magdeburger Str. 23
 06112 Halle (Saale)

DTK10 © GeoBasis-DE / LVerGeo LSA, [2021 / 010312]
 Es gelten die Nutzungsbedingungen des LVerGeo LSA
 Datum der Ausfertigung: 05.09.2018

SACHSEN-ANHALT

EUROPÄISCHE UNION
ELER
 Europäischer Landwirtschaftsfonds für die Entwicklung des ländlichen Raums
HIER INVESTIERT EUROPA IN DIE LÄNDLICHEN GEBIETE.

SACHSEN-ANHALT NATURA 2000