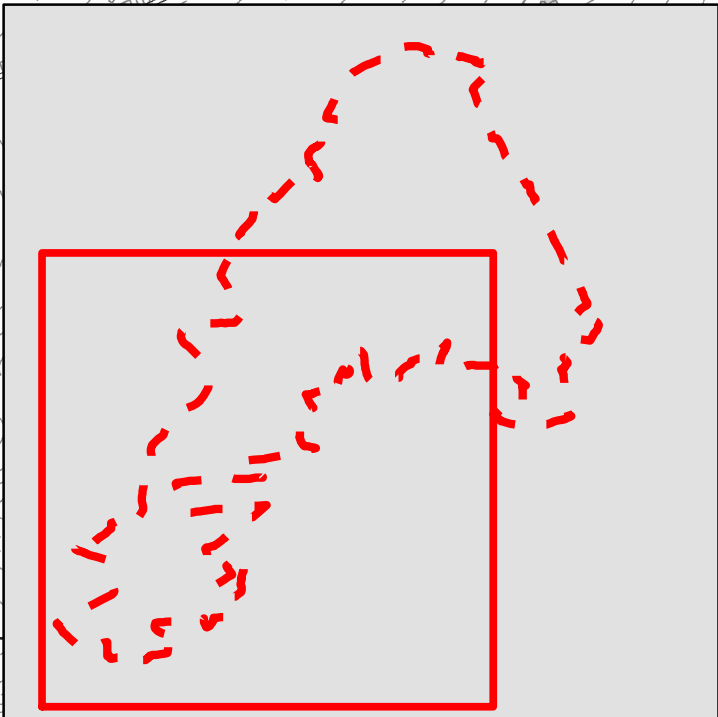
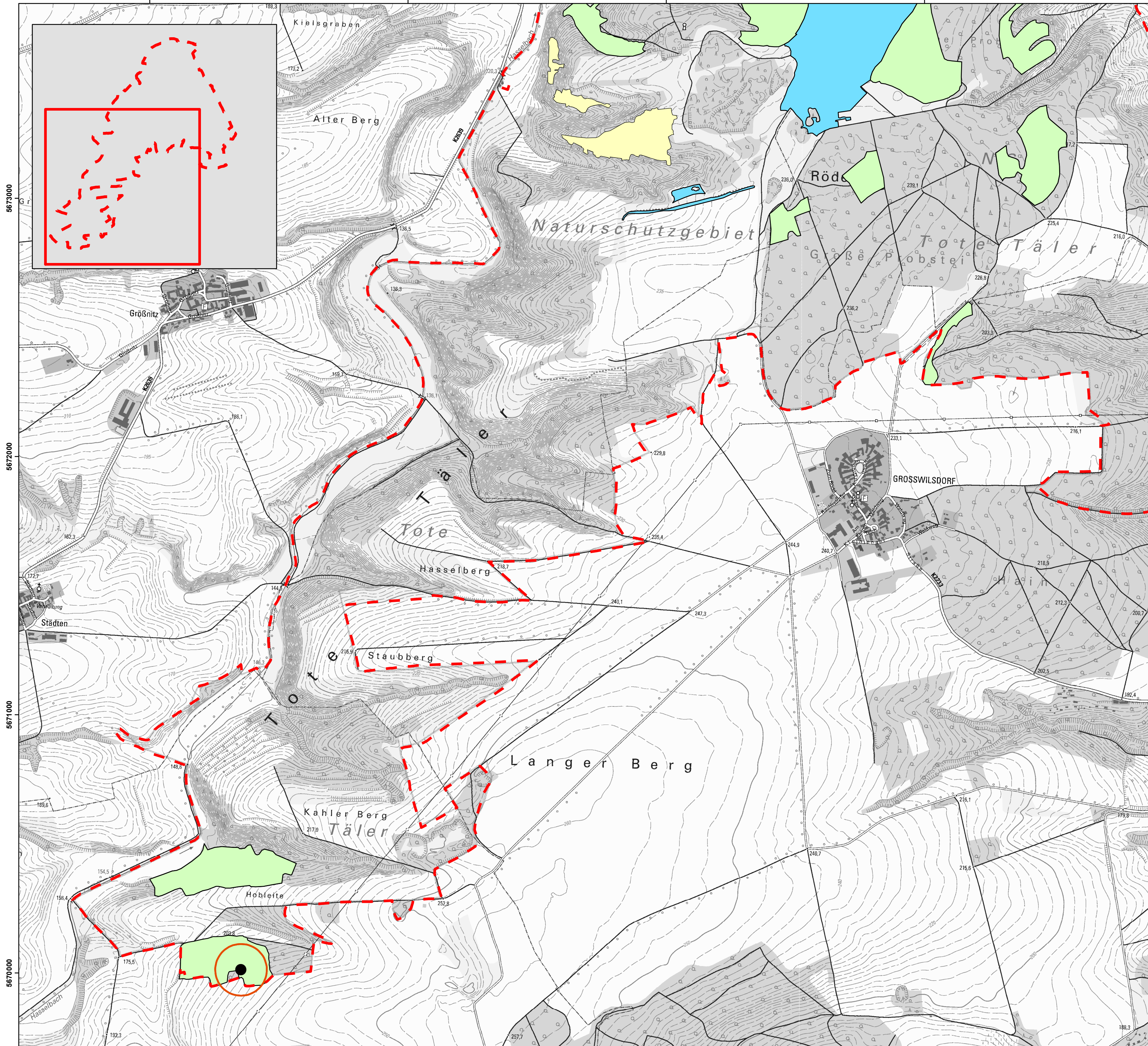


4480000

4481000

4482000

4483000



**Legende**

weitere wertgebende Arten

- Berghexe (*Chasara briseis*)
- Rotflügelige Ödlandschrecke (*Oedipa germanica*)
- Mittelspecht (*Dendrocopos medius*)
- Horststandort Rotmilan (*Milvus milvus*)
- Horstschutzzone Rotmilan
- FFH-Gebietsgrenze 0151LSA - Tote Täler südwestlich Freyburg

**Managementplan für das FFH-Gebiet "Tote Täler südwestlich Freyburg"**  
 FFH0151LSA (DE 4836 301)

---

**Karte 4.b - Habitats wertgebende Arten (Südteil)**

Maßstab 1 : 10.000

---

Bearbeitung Biotop- und Lebensraumtypen, Kartographie:  
 Landesamt für Umweltschutz Sachsen-Anhalt  
 Fachbereich Naturschutz  
 Reideburger Straße 47  
 06116 Halle(Saale)

Landesamt für Umweltschutz

---

Genehmigungsnummer: DTK10 © Geobasis-DE / LVermGeo LSA [2018 / 010312]  
 Es gelten die Nutzungsbedingungen des LVermGeo LSA

Datum der Ausfertigung: November 2018

---

Natura 2000-Managementplanung im Land Sachsen-Anhalt