

**Managementplan für das FFH-Gebiet "Elbaue zwischen Derben und Schönhausen" und den dazugehörigen Ausschnitt des EU SPA "Elbaue bei Jerichow"**  
 FFH\_0157 (DE 3737 302) und SPA\_0011 (DE 3437 401)

---

**Textkarte 3 Biotopausstattung**

---

Maßstab 1 : 50.000

---

Auftraggeber: Landesamt für Umweltschutz  
 Fachbereich 4

---

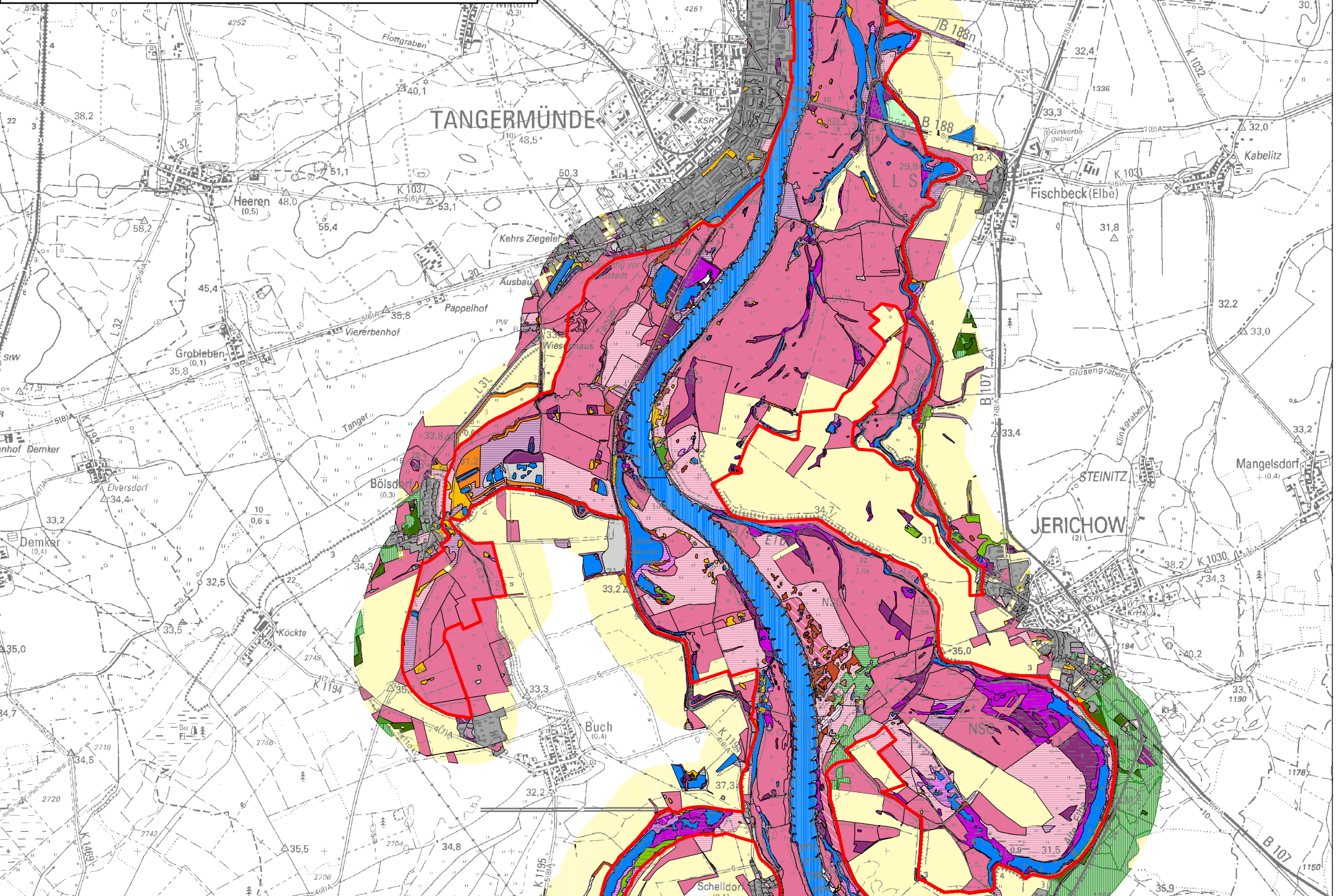
**LANDSCHAFTS-PLANUNG**  
 DR. REICHHOFF GmbH  
 Planungsbüro für Ökologie, Naturschutz, Landschaftspflege und Umweltbildung  
 Zur Großen Halle 15  
 06844 Dessau-Roßlau  
 Tel./Fax: (0340) 8823183 / 8823196

---

Datum der Ausfertigung: August 2009

---

Kartengrundlage: Topographische Karte 1 : 50.000;  
 Erlaubnis-Nr.: LVermGeo/P/086/1995



- Legende**
- Untersuchungsgebiet (FFH-Gebiet 0157 "Elbaue zwischen Derben und Schönhausen")
  - Acker
  - Erwerbsgartenbau und Streuobstwiese
  - Grünfläche
  - Querbauwerke an Fließgewässern
  - Bebauung im Siedlungs- und Außenbereich
  - Verkehrsfläche
  - vegetationsfreie Fläche anthropogen
  - vegetationsfreie Fläche natürlich
  - Fließgewässer
  - Stillgewässer
  - Baumgruppe
  - nicht standortgerechte Gehölzpflanzung
  - Baumreihe
  - Gebüsch mit Bäumen
  - Gebüsch ohne Bäume
  - Flachmoor/Sumpf
  - Flachmoor/Sumpf mit dichter Verbuschung (50-75%)
  - Flachmoor/Sumpf mit Einzelgebüsch/-bäumen
  - Flachmoor/Sumpf mit mäßiger Verbuschung (10-50%)
  - Grünland
  - Grünland mit dichter Verbuschung (50-75%)
  - Grünland mit Einzelgebüsch/-bäumen
  - Grünland mit mäßiger Verbuschung (10-50%)
  - Magerrasen
  - Magerrasen mit dichter Verbuschung (50-75%)
  - Magerrasen mit Einzelgebüsch/-bäumen
  - Magerrasen mit mäßiger Verbuschung (10-50%)
  - Staudenflur
  - Staudenflur mit dichter Verbuschung (50-75%)
  - Staudenflur mit Einzelgebüsch/-bäumen
  - Staudenflur mit mäßiger Verbuschung (10-50%)
  - Wald, nicht näher definiert
  - Erlen-Eschen-Wald/Erlen-Bachwald
  - Weichholzaunwald
  - Feuchtwald (Bruch-/Sumpfwald)
  - Laubwald
  - Mischwald
  - Nadel-(Misch-)Wald
  - Laubmischwald

