

Wälder / Forste

XQV Mischbestand Laubholz, nur heimische Baumarten

Gehölze

- HAD Alte Allee aus überwiegend heimischen Gehölzen
- HEC Baumgruppe-/bestand aus überwiegend einheimischen Arten
- HHB Strauch-Baumhecke aus überwiegend heimischen Arten
- HRB Baumreihe aus überwiegend heimischen Gehölzen

Grünland

- GFY Sonstige Feucht- oder Nasswiese
- GMA Mesophilies Grünland (sofern nicht 6510)
- GSB Scherrasen

Niedermoore, Sümpfe, Röhrichte

- NSD Seggenried
- NLA Schilf-Landröhricht

Ruderalffuren

URA Ruderalffur, gebildet von ausdauernden Arten

Fließgewässer

- 3260 Flüsse der planaren bis montanen Stufe mit Vegetation des Ranunculus fluitantis und des Callitriche-Batrachion
- FBF Ausgebauter Bach ohne Arten des FFH-Fließgewässer-LRT
- FBH Begradigter / ausgebauter Bach mit naturnahen Elementen ohne Arten des FFH-Fließgewässer-LRT
- FGK Graben mit artenarmer Vegetation (sowohl unter als auch über Wasser)

Ackerbaulich-, gärtnerisch- und weinbaulich genutzte Biotop

- ABA Befristete Stilllegung, Fläche selbstbegünstigend
- AKY Sonstiger Hausgarten

Siedlungsbiotop

PYB Parkanlage mit altem Baumbestand

Befestigte Fläche / Verkehrsfläche

- VBY Sonstige Bahnanlage
- VSB Ein- bis zweispurige Straße (versiegelt)
- VWB Befestigter Weg (wassergebundene Decke, Spurbahnen)

Bebauung

- BDY Sonstige dörfliche Bebauung
- BDA Ländlich geprägtes Dorfgebiet
- BWY Sonstige Einzelbebauung

FFH-Gebiet „Jeetze zwischen Beetzendorf und Salzweidel“ (Übersichtskarte der Kartenserie)

Struktur der Labels:

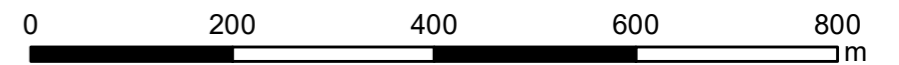
- 059: Bezugsflächennummer
- §: Geschützter Biotop
- 3260: Hauptcode
- (HEX): Nebencodes

Die lineare FFH-Gebietsgrenze wird aus Darstellungsgründen nicht abgebildet, die vollständige Gebietsgrenze ist Karte 1 zu entnehmen.

Managementplan für das FFH-Gebiet „Jeetze zwischen Beetzendorf und Salzweidel“ (FFH 219, DE 3232-302)

Karte 2a: Biotop- und Lebensraumtypen nach Anhang I der FFH-Richtlinie – Bestand

Maßstab: 1:7.500



Auftraggeber:

Landesamt für Umweltschutz
Sachsen-Anhalt,
Fachbereich 4



Auftragnehmer:

RANA – Büro für Ökologie und Naturschutz Frank Meyer
Mühlweg 39
06114 Halle (Saale)
info@rana-halle.de
0345/1317580



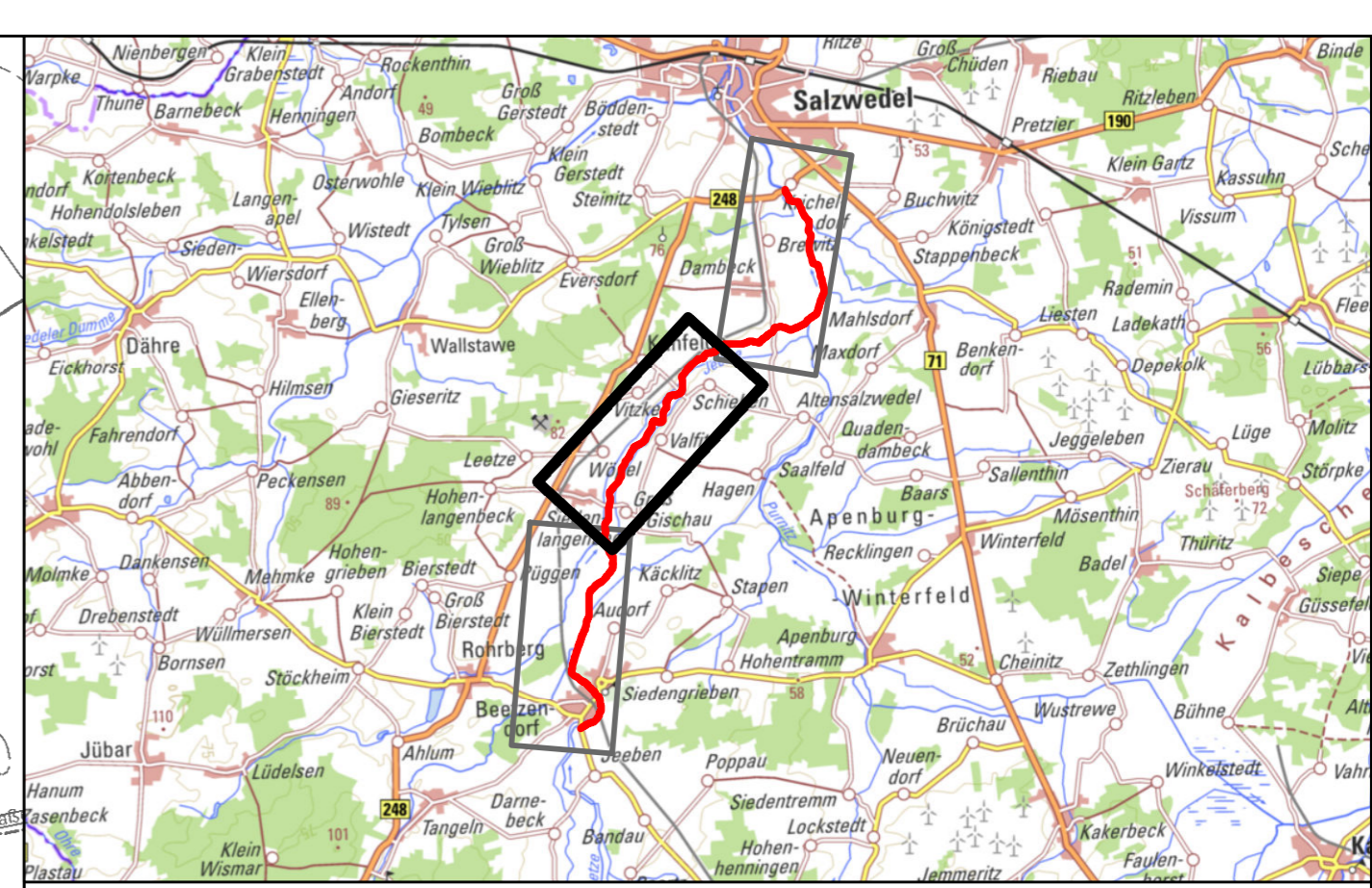
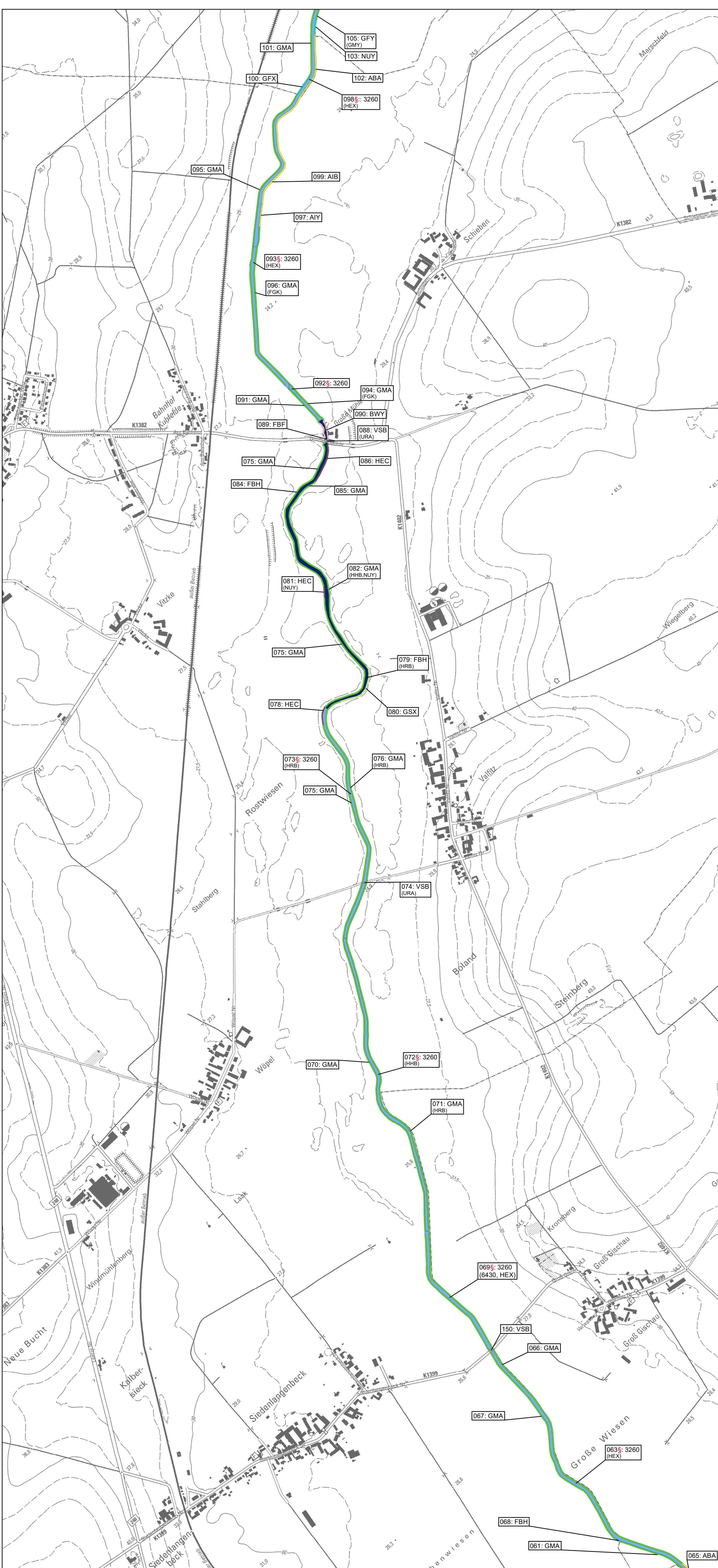
Bearbeitung: Katrin Hartenauer
GIS: Janine Weber

DTK10 @ GeoBasis-DE / LVermGeo LSA, [2020 / 010312]
DTK250 @ GeoBasis-DE / BKG 2020 (Übersichtskarte)
ETRS 1989 UTM Zone 32N; EPSG: 25832

Datum der Ausfertigung: 09.09.2022

Natura 2000-Managementplanung im Land Sachsen-Anhalt





- Gehölze**
- HEC Baumgruppe/-bestand aus überwiegend einheimischen Arten
- Grünland**
- GFX Feuchtwiesenbrache
 - GFY Sonstige Feucht- oder Nasswiese
 - GMA Mesophiles Grünland (sofern nicht 6510)
 - GSX Devastiertes Grünland mit starken Narbenschäden
 - NUY Sonstige feuchte Hochstaudenflur, Dominanzbestände heimischer nitrophiler Arten (sofern nicht 6430)
- Fließgewässer**
- 3260 Flüsse der planaren bis montanen Stufe mit Vegetation des *Ranunculus fluitans* und des *Callitriche-Batrachion*
 - FBF Ausgebauter Bach ohne Arten des FFH-Fließgewässer-LRT
 - FBH Begradigter / ausgebauter Bach mit naturnahen Elementen ohne Arten des FFH-Fließgewässer-LRT
- Ackerbaulich-, gärtnerisch- und weinbaulich genutzte Biotope**
- ABA Befristete Stilllegung, Fläche selbstbegnügend
 - AIB Intensiv genutzter Acker auf Löss-, Lehm- oder Tonboden
 - AIY Sonstiger intensiv genutzter Acker
- Befestigte Fläche / Verkehrsfläche**
- VSB Ein- bis zweispurige Straße (versiegelt)
- Bebauung**
- BWY Sonstige Einzelbebauung
- FFH-Gebiet „Jeetze zwischen Beetzendorf und Salzweide“ (Übersichtskarte der Kartenserie)
- Struktur der Labels:**
- 059: Bezugsflächennummer
 - §: Geschützter Biotop
 - 3260: Hauptcode
 - (HEX): Nebencodes
- 059§: 3260 (HEX)
- Die lineare FFH-Gebietsgrenze wird aus Darstellungsgründen nicht abgebildet, die vollständige Gebietsgrenze ist Karte 1 zu entnehmen.

Managementplan für das FFH-Gebiet „Jeetze zwischen Beetzendorf und Salzweide“ (FFH 219, DE 3232-302)

Karte 2b: Biotope und Lebensraumtypen nach Anhang I der FFH-Richtlinie – Bestand

Maßstab: 1:7.500

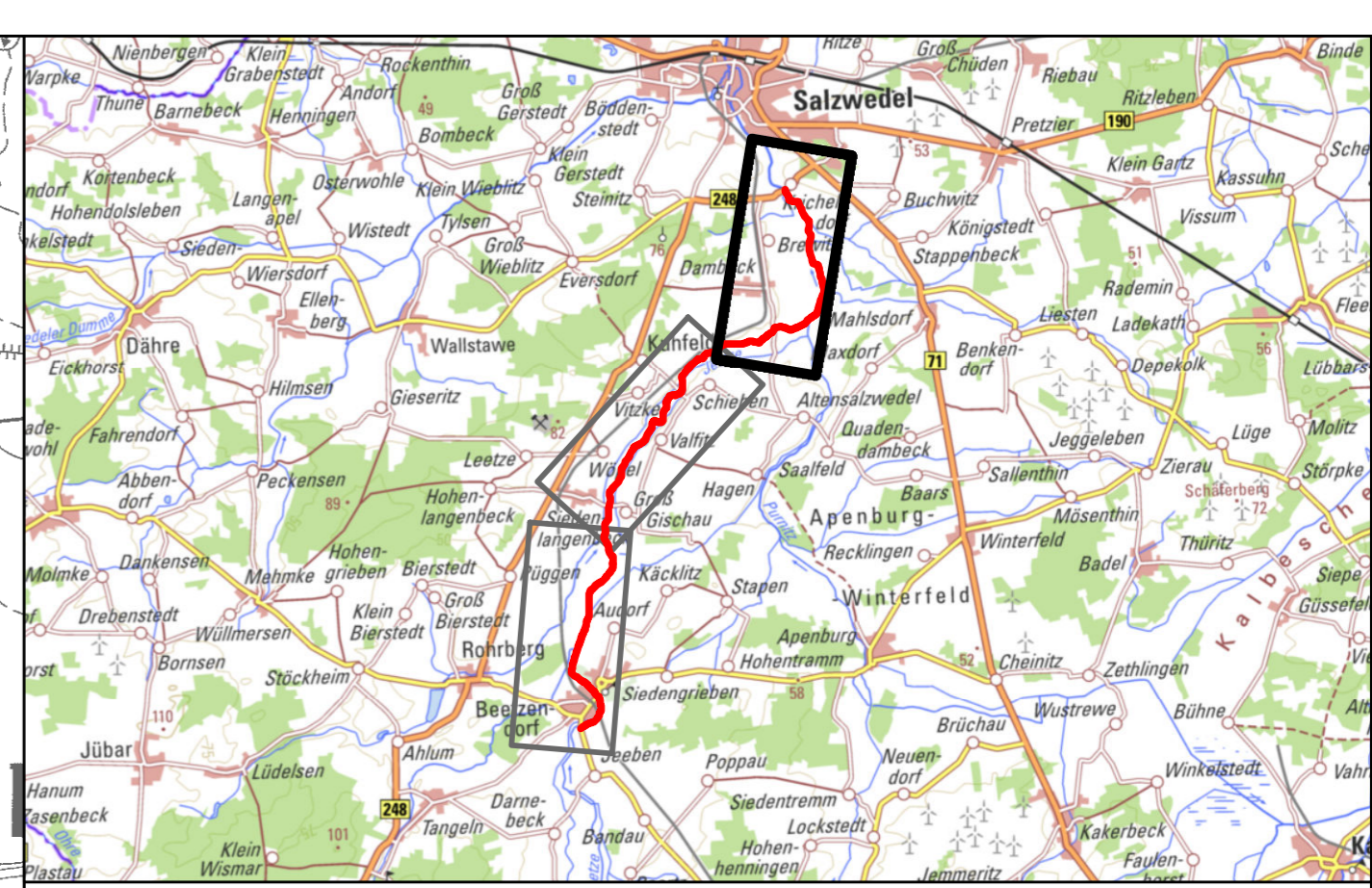
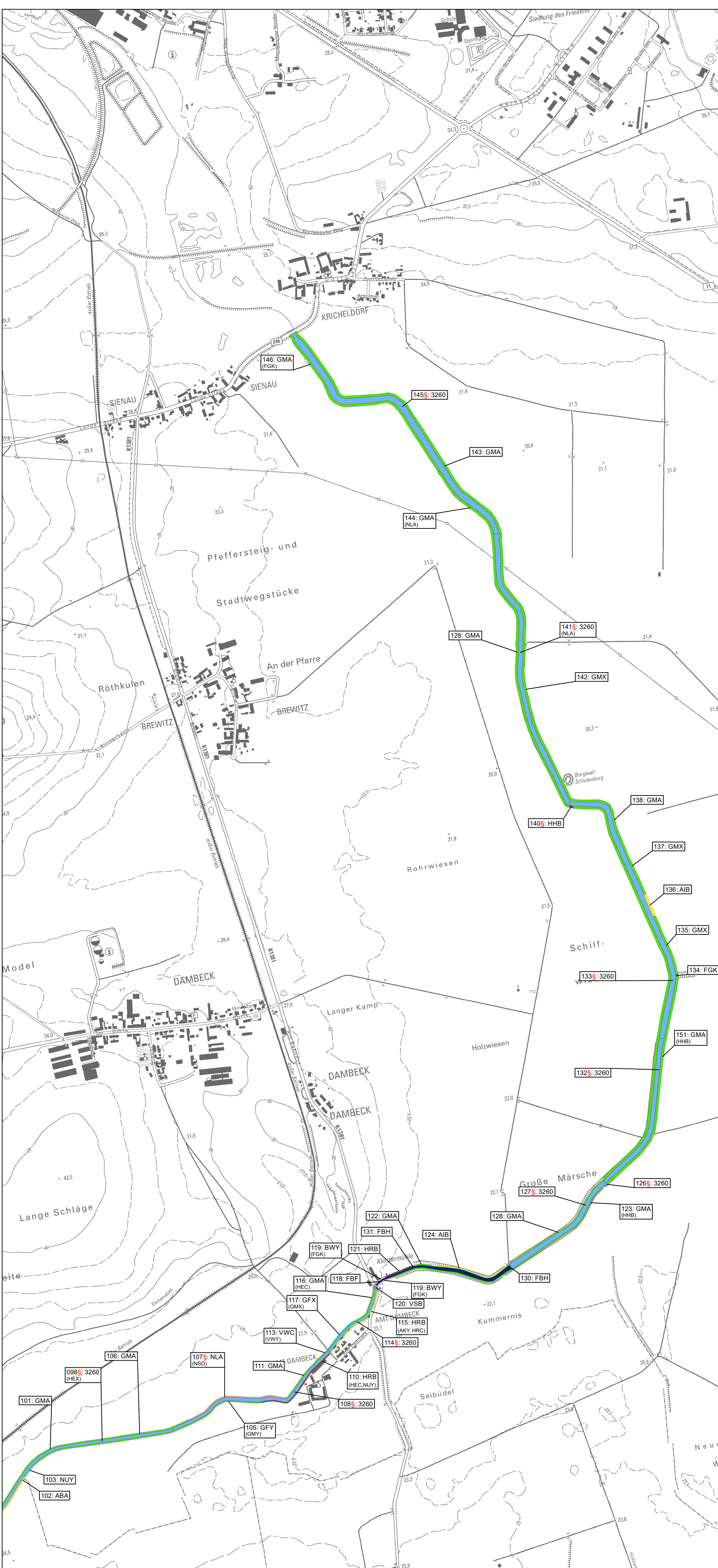
Auftraggeber:
Landesamt für Umweltschutz
Sachsen-Anhalt,
Fachbereich 4

Auftragnehmer:
RANA – Büro für Ökologie und Naturschutz Frank Meyer
Mühlweg 39
06114 Halle (Saale)
info@rana-halle.de
0345/1317580

Bearbeitung: Katrin Hartenauer
GIS: Janine Weber

DTK10 @ GeoBasis-DE / LVermGeo LSA, [2020 / 010312]
DTK250 @ GeoBasis-DE / BKG 2020 (Übersichtskarte)
ETRS 1989 UTM Zone 32N; EPSG: 25832

Datum der Ausfertigung: 09.09.2022



Gehölze

- HHB Strauch-Baumhecke aus überwiegend heimischen Arten
- HRB Baumreihe aus überwiegend heimischen Gehölzen

Grünland

- GFX Feuchtwiesenbrache
- GFY Sonstige Feucht- oder Nasswiese
- GMA Mesophiles Grünland (sofern nicht 6510)
- GMX Mesophile Grünlandbrache (sofern nicht 6510)
- NUY Sonstige feuchte Hochstaudenflur, Dominanzbestände heimischer nitrophiler Arten (sofern nicht 6430)

Niedermoore, Sümpfe, Röhrichte

- NLA Schiff-Landröhricht

Fließgewässer

- 3260 Flüsse der planaren bis montanen Stufe mit Vegetation des Ranunculus fluitantis und des Callitriche-Batrachion
- FBF Ausgebauter Bach ohne Arten des FFH-Fließgewässer-LRT
- FBH Begradigter / ausgebauter Bach mit naturnahen Elementen ohne Arten des FFH-Fließgewässer-LRT
- FGK Graben mit artenarmer Vegetation (sowohl unter als auch über Wasser)

Ackerbaulich-, gärtnerisch- und weinbaulich genutzte

- ABA Befristete Stilllegung, Fläche selbstbegleitend
- AIB Intensiv genutzter Acker auf Löss-, Lehm- oder Tonboden
- AKY Sonstiger Hausgarten

Befestigte Fläche / Verkehrsfläche

- VSB Ein- bis zweispurige Straße (versiegelt)
- VWC Ausgebauter Weg

Bebauung

- BWY Sonstige Einzelbebauung

FFH-Gebiet „Jeetze zwischen Beetzendorf und Salzwedel“ (Übersichtskarte der Kartenserie)

Struktur der Labels:

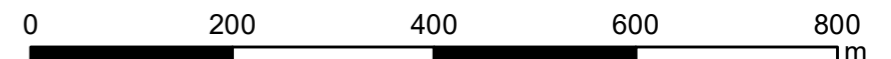
- 059: Bezugsflächennummer
- §: Geschützter Biotop
- 3260: Hauptcode
- (HEX): Nebencodes

Die lineare FFH-Gebietsgrenze wird aus Darstellungsgründen nicht abgebildet, die vollständige Gebietsgrenze ist Karte 1 zu entnehmen.

Managementplan für das FFH-Gebiet „Jeetze zwischen Beetzendorf und Salzwedel“ (FFH 219, DE 3232-302)

Karte 2c: Biotope und Lebensraumtypen nach Anhang I der FFH-Richtlinie – Bestand

Maßstab: 1:7.500



Auftraggeber:

Landesamt für Umweltschutz
Sachsen-Anhalt,
Fachbereich 4



Auftragnehmer:

RANA – Büro für Ökologie und Naturschutz Frank Meyer
Mühlweg 39
06114 Halle (Saale)
info@rana-halle.de
0345/1317580



Bearbeitung: Katrin Hartenauer
GIS: Janine Weber

DTK10 @ GeoBasis-DE / LVermGeo LSA, [2020 / 010312]
DTK250 @ GeoBasis-DE / BKG 2020 (Übersichtskarte)
ETRS 1989 UTM Zone 32N; EPSG: 25832

Datum der Ausfertigung: 09.09.2022

Natura 2000-Managementplanung im Land Sachsen-Anhalt



EUROPÄISCHE UNION
ELER
Europäischer Landwirtschaftsfonds für
die Entwicklung des ländlichen Raums
HIER INVESTIERT EUROPA
IN DIE LÄNDLICHEN GEBIETE.

