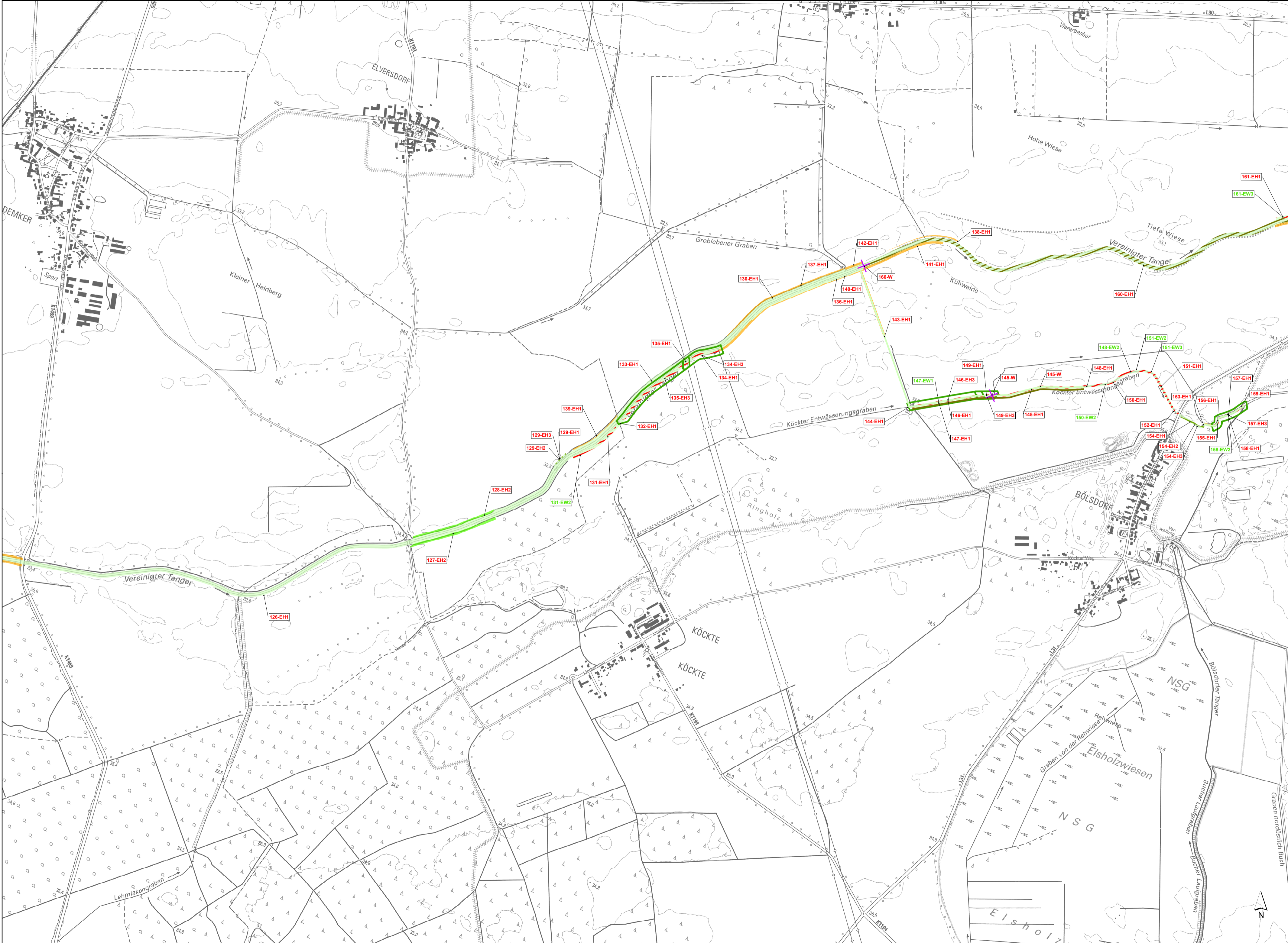


Dokumentpfad: F:\Projekte\FB\16505720_MP_Tanger_M_U_Laufbild\OG#Endabgabe_gesamt_2021\MMMP_00344_GIS-Projekte\Karte5_Massnahmen.mxd



Legende

Erhaltungsmaßnahmen sowie Entwicklungs- und sonstige Maßnahmen

209-EH Erhaltungsmaßnahme
65-EW1 Entwicklungsmaßnahme

Maßnahmenummer **Kürzel Maßnahmentyp**
 EH - verpflichtende Erhaltungsmaßnahme
 EH1 - verpflichtende Erhaltungsmaßnahme, die bereits durch Ge- und Verbote konkret in der Landesverordnung (N2000-LVO LSA) rechtlich fixiert ist
 EH2 - verpflichtende Erhaltungsmaßnahme, die Einschränkungen der Bewirtschaftung oder sonstigen Nutzung beinhaltet
 EH3 - verpflichtende Erhaltungsmaßnahme, die aufgrund ökologischer Erfordernisse zur Bewahrung des günstigen Erhaltungszustandes eines Natura 2000 - Schutzgebietes nötig ist und aktives Handeln erfordert
 W - Wiederherstellungsmaßnahme des günstigen Erhaltungszustandes
 EW - Entwicklungsmaßnahme
 EW1 - zur Umsetzung vorgesehene oder bereits in Umsetzung befindliche EW
 EW2 - fakultative EW mit günstigen Voraussetzungen
 EW3 - fakultative EW mit ungünstigen Voraussetzungen und geringer Umsetzungsperspektive
 FR - Maßnahmen zur Erhaltung der Fortpflanzungs- und Ruhestätten der Arten des Anhang IV FFH-RL

Maßnahmen Offenland/Wald/Gewässer

Natura 2000-LVO
 Einhaltung der allgemeinen Behandlungsgrundsätze gemäß
 Einhaltung der artspezifischen Behandlungsgrundsätze gemäß

Maßnahmen Offenland
 Anlage von Pufferstreifen
 Mähweide ohne Mineraldüngung
 zweischürige Mähd (ohne Mineraldüngung) auf den LRT 6440 bzw. 6510 und Entwicklungsflächen

Maßnahmen Wald
 Erhaltung Höhlenbäume mit Quartierpotenzial
 Entfernung Neophyten (z.B. Prunus serotina)
 Belassen von Altbäumen und Totholz
 Naturverjüngung
 Grenze FFH-Gebiet (flächig)

Maßnahmen Gewässer/Gewässerrandstreifen
 Entfernung standorttypischer Gehölze und einseitige Initialpflanzung standorttypischer Gehölze
 Einbau naturnaher und standorttypischer Strukturelemente
 Einseitige Initialpflanzung standorttypischer Gehölze
 Mähd in mehrjährigem Turnus (alle 3 - 5 Jahre)
 Vermeidung Fischbesatz
 Anlage Flachuferbereich
 Rückbau von Querbauwerken (Wehr) und ökologisch orientierter Umbau
 Dimensionierung Straßendurchlass (ortertaugliches Bauwerk)

In Karte 5 Teil 1 bis 5 (Erhaltungsmaßnahmen sowie Entwicklungs- und sonstige Maßnahmen) wurde für die Lesbarkeit auf die Darstellung der linearen FFH-Gebietsgrenze verzichtet, siehe Darstellung der linearen FFH-Gebietsgrenze in Karte 1 (Schutzgebiete).

Blattübersicht

Managementplan für das FFH-Gebiet "Tanger-Mittel- und Unterlauf", FFH034LSA, DE 3536 302

Karte 5 - Teil 4: Erhaltungsmaßnahmen sowie Entwicklungs- und sonstige Maßnahmen



Auftraggeber:
 Landesamt für Umweltschutz
 Sachsen-Anhalt,
 Fachbereich 4

Auftragnehmer/in:
 IHU Geologie und Analytik GmbH
 Dr.-Kurt-Schumacher-Str. 23
 39576 Hansestadt Stendal

Bearbeiter/in: J. Schickhoff / K. Habendorf

Genehmigungsnummer: DTK10 (s/w) © GeoBasis-DE / LVermGeo LSA, [2018 / 010312]
 Quelle: Schutzgebiete, Landesamt für Umweltschutz Sachsen-Anhalt, Stand 31.12.2018

Datum der Ausfertigung: 22.12.2021

Natura 2000-Managementplanung im Land Sachsen-Anhalt

EUROPÄISCHE UNION
ELER
 Europäischer Landwirtschaftsfonds für die Entwicklung des ländlichen Raums
 SACHSEN-ANHALT
 HIER INVESTIERT EUROPA IN DIE LÄNDLICHEN GEBIETE.