



FFH-Gebiet „Tangelscher Bach und Bruchwälder“

- linienhafter Abschnitt
- linienhafter Abschnitt

FFH-Lebensraumtypen (LRT)

Fließgewässer

- 3260 Flüsse der planaren bis montanen Stufe mit Vegetation des Ranuncion fluitantis und des Callitriche-Batrachion

Grünland

- 6430 Feuchte Hochstaudenfluren der planaren und montanen bis alpinen Stufe
- 6510 Magere Flachland-Mähwiesen (*Alopecurus pratensis*, *Sanguisorba officinalis*)

Wälder / Forste

- 9110 Hainsimsen-Buchenwald (Luzulo-Fagetum)
- 9130 Waldmeister-Buchenwald (Asperulo-Fagetum)
- 9160 Subatlantischer oder mitteleuropäischer Stieleichenwald oder Eichen-Hainbuchenwald (*Carpinion betuli*)
- 9190 Alte bodensaure Eichenwälder auf Sandebenen mit *Quercus robur*
- 91E0 *Auenwälder mit *Alnus glutinosa* und *Fraxinus excelsior* (Alno-Padion, Alnion incanae, Salicion albae)

LRT-Entwicklungsflächen

- 6510 Magere Flachland-Mähwiesen (*Alopecurus pratensis*, *Sanguisorba officinalis*)
- 9110 Hainsimsen-Buchenwald (Luzulo-Fagetum)
- 9130 Waldmeister-Buchenwald (Asperulo-Fagetum)
- 9160 Subatlantischer oder mitteleuropäischer Stieleichenwald oder Eichen-Hainbuchenwald (*Carpinion betuli*)
- 91E0 *Auenwälder mit *Alnus glutinosa* und *Fraxinus excelsior* (Alno-Padion, Alnion incanae, Salicion albae)

Erklärung der Label:

- 91E0-B (N1: 9160-C) LRT-Flächen
- 91E0-B: LRT-Code mit Erhaltungszustand
- N1: erster Nebencode
- 9160-C: LRT im Nebencode mit Erhaltungszustand

- 6510-E LRT-Entwicklungsflächen

- 6510: LRT-Code (s. Legende)
- E: Entwicklung

Erhaltungszustand:

- A: hervorragend
- B: gut
- C: mittel bis schlecht

Managementplan für das FFH-Gebiet „Tangelscher Bach und Bruchwälder“ (FFH 004, DE 3332-301)

Karte 3a: Lebensraumtypen nach Anhang I der FFH-RL – Bestand und Bewertung

Maßstab: 1:7.500



Auftraggeber:

Landesamt für Umweltschutz
Sachsen-Anhalt,
Fachbereich 4



Auftragnehmer:

RANA – Büro für Ökologie und Naturschutz Frank Meyer
Mühlweg 39
06114 Halle (Saale)
info@rana-halle.de
0345/1317580



Bearbeitung Wald: Datenübernahme LAU 2015 – Carsten Schneider, Aktualisierung RANA 2020 – Dr. Thomas Kompa, Astrid Welk
Bearbeitung Offenland: Neuerauswertung 2020: Dr. Anselm Krumbiegel, Astrid Welk
GIS: Dr. Ingo Michalak

DTK10 © GeoBasis-DE / LVermGeo LSA, [2020 / 010312]
TopPlusOpen © GeoBasis-DE / BKG 2023, dl-de/by-2-0

ETRS 1989 UTM Zone 32N; EPSG: 25832

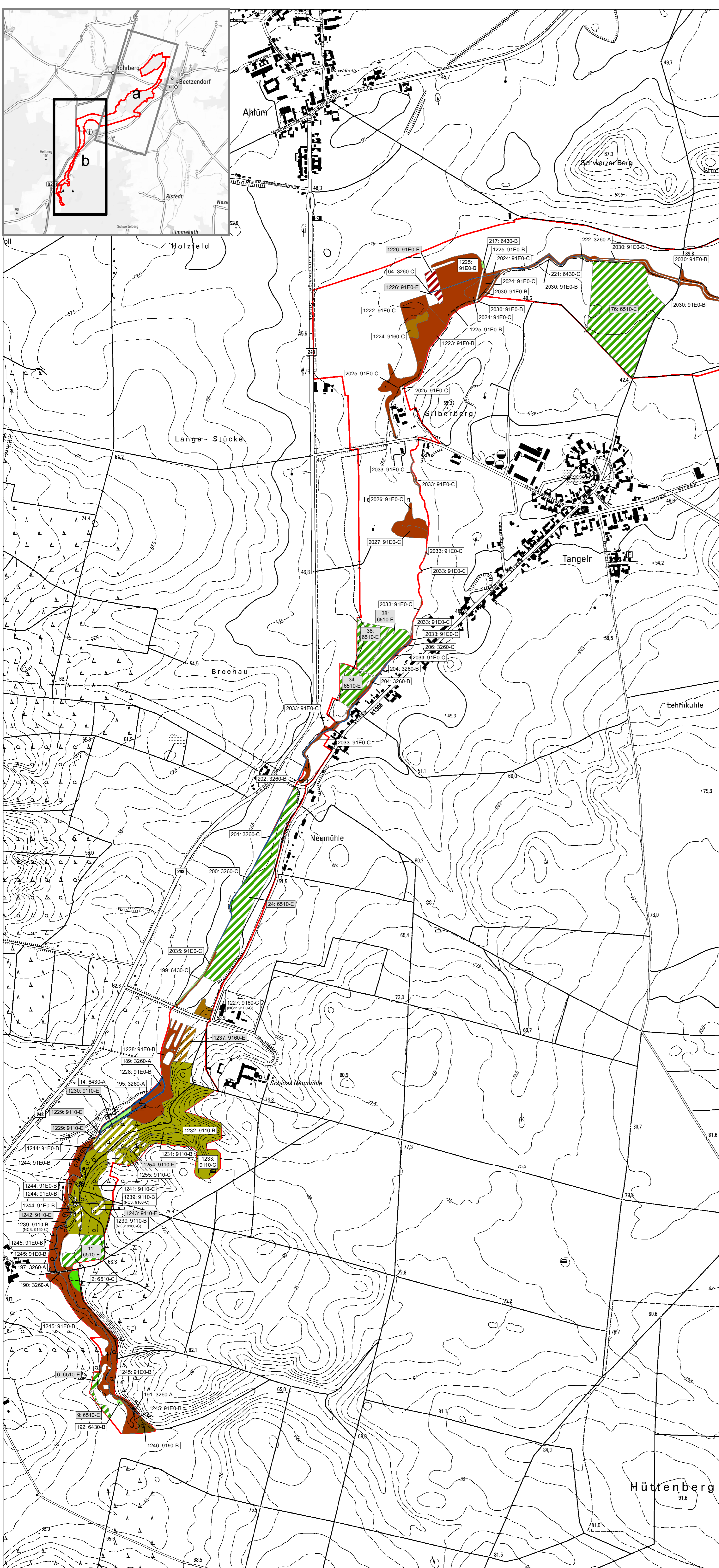
Datum der Ausfertigung: 21.04.2023

Natura 2000-Managementplanung im Land Sachsen-Anhalt



EUROPÄISCHE UNION
ELER
Europäischer Landwirtschaftsfonds für die Entwicklung des ländlichen Raums
HIER INVESTIERT EUROPA
IN DIE LÄNDLICHEN GEBIETE.





FFH-Gebiet „Tangelscher Bach und Bruchwälder“

- linienhafter Abschnitt
- linienhafter Abschnitt

FFH-Lebensraumtypen (LRT)

Fließgewässer

- 3260 Flüsse der planaren bis montanen Stufe mit Vegetation des Ranuncion fluitantis und des Callitriche-Batrachion

Grünland

- 6430 Feuchte Hochstaudenfluren der planaren und montanen bis alpinen Stufe
- 6510 Magere Flachland-Mähwiesen (*Alopecurus pratensis*, *Sanguisorba officinalis*)

Wälder / Forste

- 9110 Hainsimsen-Buchenwald (Luzulo-Fagetum)
- 9130 Waldmeister-Buchenwald (Asperulo-Fagetum)
- 9160 Subatlantischer oder mitteleuropäischer Stieleichenwald oder Eichen-Hainbuchenwald (*Carpinion betuli*)
- 9190 Alte bodensaure Eichenwälder auf Sandebenen mit *Quercus robur*
- 91E0 *Auenwälder mit *Alnus glutinosa* und *Fraxinus excelsior* (Alno-Padion, Alnion incanae, Salicion albae)

LRT-Entwicklungsflächen

- 6510 Magere Flachland-Mähwiesen (*Alopecurus pratensis*, *Sanguisorba officinalis*)
- 9110 Hainsimsen-Buchenwald (Luzulo-Fagetum)
- 9130 Waldmeister-Buchenwald (Asperulo-Fagetum)
- 9160 Subatlantischer oder mitteleuropäischer Stieleichenwald oder Eichen-Hainbuchenwald (*Carpinion betuli*)
- 91E0 *Auenwälder mit *Alnus glutinosa* und *Fraxinus excelsior* (Alno-Padion, Alnion incanae, Salicion albae)

Erklärung der Label:

- 91E0-B
N1: 9160-C LRT-Flächen
- 91E0-B: LRT-Code mit Erhaltungszustand
- N1: erster Nebencode
- 9160-C: LRT im Nebencode mit Erhaltungszustand

- 6510-E LRT-Entwicklungsflächen

- 6510: LRT-Code (s. Legende)
- E: Entwicklung

- Erhaltungszustand:**
- A: hervorragend
 - B: gut
 - C: mittel bis schlecht

Managementplan für das FFH-Gebiet „Tangelscher Bach und Bruchwälder“ (FFH 004, DE 3332-301)

Karte 3b: Lebensraumtypen nach Anhang I der FFH-RL – Bestand und Bewertung

Maßstab: 1:7.500



Auftraggeber:
Landesamt für Umweltschutz
Sachsen-Anhalt,
Fachbereich 4



Auftragnehmer:
RANA – Büro für Ökologie und Naturschutz Frank Meyer
Mühlweg 39
06114 Halle (Saale)
info@rana-halle.de
0345/1317580



Bearbeitung Wald: Datenübernahme LAU 2015 – Carsten Schneider, Aktualisierung RANA 2020 – Dr. Thomas Kompa, Astrid Welk
Bearbeitung Offenland: Neuerausfassung 2020: Dr. Anselm Krumbiegel, Astrid Welk
GIS: Dr. Ingo Michalak

DTK10 © GeoBasis-DE / LVermGeo LSA, [2020 / 010312]
TopPlusOpen © GeoBasis-DE / BKG 2023, dl-de/by-2-0

ETRS 1989 UTM Zone 32N; EPSG: 25832

Datum der Ausfertigung: 21.04.2023



Natura 2000-Managementplanung im Land Sachsen-Anhalt



EUROPÄISCHE UNION
ELER
Europäischer Landwirtschaftsfonds für die Entwicklung des ländlichen Raums
HIER INVESTIERT EUROPA
IN DIE LÄNDLICHEN GEBIETE.

