

Art	RL	ST	RL D	FFH	BNatSchG
Fische/Rundmäuler					
Bachneunauge <i>Lampetra planeri</i>	3	*	Anh. II	§	
Lurche					
BeMo Bergmolch <i>Triturus alpestris</i>			*	§	
ErKr Erdkröte <i>Bufo bufo</i>	V	*		§	
GrFr Grasfrosch <i>Rana temporaria</i>	V	V	Anh. V	§	
KaMo Kammmolch <i>Triturus cristatus</i>	3	3	Anh. IV/V	§§	
KnKr Knoblauchkröte <i>Pelobates fuscus</i>	3	3	Anh. IV/V	§§	
MoFr Moorfrosch <i>Rana arvalis</i>	2	3	Anh. IV	§§	
TeMo Teichmolch <i>Triturus vulgaris</i>		*		§	
WaFr Wasserfrosch <i>Rana kl. esculenta</i>		*		§	
Fledermäuse					
BaF Bartfledermaus <i>M. brandtii vel mystacinus</i>	3/2	V	Anh. IV	§§	
BFF Breitflügeliedermaus <i>Eptesicus serotinus</i>	3	G	Anh. IV	§§	
BLO Braunes Langohr <i>Plecotus auritus</i>	2	V	Anh. IV	§§	
FrF Fransenfledermaus <i>Myotis nattereri</i>	3	*	Anh. IV	§§	
GAAs Großer Abendsegler <i>Nyctalus noctula</i>	2	V	Anh. IV	§§	
GBF Große Bartfledermaus <i>Myotis brandtii</i>	3	V	Anh. IV	§§	
MoF Westliche Mopsfledermaus <i>Barbastella barbastellus</i>	2	2	Anh. IV/V	§§	
MuF Mückenfledermaus <i>Pipistrellus pygmaeus</i>	3	D	Anh. IV	§§	
NYC Nyctaloid <i>Eptesicus serotinus vel Nyctalus leisteri</i>	3/2	G/D	Anh. IV	§§	
RhF Rauhauffledermaus <i>Pipistrellus nathusii</i>	2	*	Anh. IV	§§	
WaF Wasserfledermaus <i>Myotis daubentonii</i>	3	*	Anh. IV	§§	
ZwF Zwergfledermaus <i>Pipistrellus pipistrellus</i>	3	*	Anh. IV	§§	
Sonstige Säugetiere					
Fischotter <i>Lutra lutra</i>	3	V	Anh. IV/V	§§	

§: besonders geschützt; §§: streng geschützt

FFH-Gebiet „Tangelscher Bach und Bruchwälder“

Fische/Rundmäuler

Habitat Bachneunauge

Lurche

Lurch-Nachweis

Kammmolch

Habitat-Entwicklungsfläche

Habitatfläche

Fledermäuse

Standort Netzfang & BatCorder

Habitat Großes Mausohr

Habitat Mopsfledermaus

Sonstige Säugetiere

Habitat Fischotter

2:

Standortnummer

BC: BatCorder-Nachweise

BaF: Artenliste (siehe Tabelle)

...

N:

Netzfänge

...

FrF (2):

Artenliste (mit Individuenanzahlen wenn >1, siehe Tabelle)

...

Erklärung der Erhaltungszustände

A hervorragend

B gut

C mittel bis schlecht

Managementplan für das FFH-Gebiet „Tangelscher Bach und Bruchwälder“ (FFH 004, DE 3332-301)

Karte 4a: Arten nach den Anhängen II, IV und V der FFH-RL, sowie weitere wertgebende Arten – Bestand und Bewertung

Maßstab: 1:7.500

Auftraggeber:
Landesamt für Umweltschutz
Sachsen-Anhalt,
Fachbereich 4



Auftragnehmer:
RANA – Büro für Ökologie und Naturschutz Frank Meyer
Mühlweg 39
06114 Halle (Saale)
info@rana-halle.de
0345/1317580

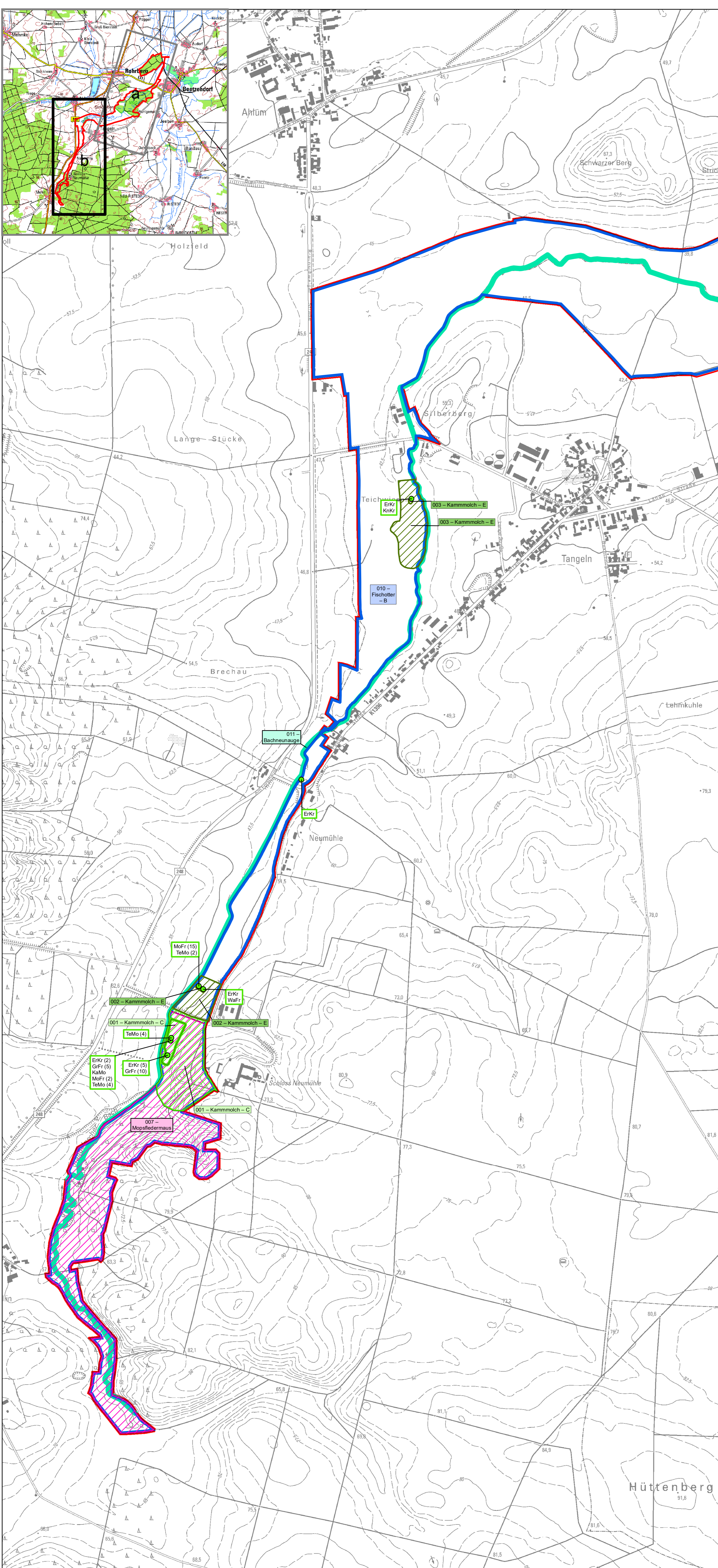


Bearbeitung: Dr. Thomas Hofmann (Fledermäuse), Martin Schulze (Amphibien)
GIS: Dr. Ingo Michalak

DTK10, DTK100 © GeoBasis-DE / LVermGeo LSA, [2020 / 010312]
ETRS 1989 UTM Zone 32N; EPSG: 25832
Datum der Ausfertigung: 13.04.2023

Natura 2000-Managementplanung im Land Sachsen-Anhalt





Art	RL ST	RL D	FFH	BNatSchG
Fische/Rundmäuler				
Bachneunauge <i>Lampetra planeri</i>	3	*	Anh. II	§
Lurche				
BeMo Bergmolch <i>Triturus alpestris</i>			*	§
ErKr Erdkröte <i>Bufo bufo</i>	V	*		§
GrFr Grasfrosch <i>Rana temporaria</i>	V	V	Anh. V	§
KaMo Kammmolch <i>Triturus cristatus</i>	3	3	Anh. IV/V	§§
KnKr Knoblauchkröte <i>Pelobates fuscus</i>	3	3	Anh. IV/V	§§
MoFr Moorfrosch <i>Rana arvalis</i>	2	3	Anh. IV	§§
TeMo Teichmolch <i>Triturus vulgaris</i>		*		§
WaFr Wasserfrosch <i>Rana kl. esculenta</i>		*		§
Fledermäuse				
BaF Bartfledermaus <i>M. brandtii vel mystacinus</i>	3/2	V	Anh. IV	§§
BFF Breitflügel-Fledermaus <i>Eptesicus serotinus</i>	3	G	Anh. IV	§§
BLO Braunes Langohr <i>Plecotus auritus</i>	2	V	Anh. IV	§§
FrF Fransenfledermaus <i>Myotis nattereri</i>	3	*	Anh. IV	§§
GAAs Großer Abendsegler <i>Nyctalus noctula</i>	2	V	Anh. IV	§§
GBF Große Bartfledermaus <i>Myotis brandtii</i>	3	V	Anh. IV	§§
MoF Westliche Mopsfledermaus <i>Barbastella barbastellus</i>	2	2	Anh. IV/V	§§
MiF Mückenfledermaus <i>Pipistrellus pygmaeus</i>	3	D	Anh. IV	§§
NYC Nyctaloid <i>Eptesicus serotinus vel Nyctalus leisleri</i>	3/2	G/D	Anh. IV	§§
RhF Rauhauffledermaus <i>Pipistrellus nathusii</i>	2	*	Anh. IV	§§
WaF Wasserfledermaus <i>Myotis daubentonii</i>	3	*	Anh. IV	§§
ZwF Zwergfledermaus <i>Pipistrellus pipistrellus</i>	3	*	Anh. IV	§§
Sonstige Säugetiere				
Fischotter <i>Lutra lutra</i>	3	V	Anh. IV/V	§§

§: besonders geschützt; §§: streng geschützt

FFH-Gebiet „Tangelscher Bach und Bruchwälder“

Fische/Rundmäuler

Habitat Bachneunauge

Lurche

Lurch-Nachweis

Kammmolch

Habitat-Entwicklungsfläche

Habitatfläche

Fledermäuse

Standort Netzfang & BatCorder

Habitat Großes Mausohr

Habitat Mopsfledermaus

Sonstige Säugetiere

Habitat Fischotter

2: Standortnummer

BC: BatCorder-Nachweise

BaF: Artenliste (siehe Tabelle)

N: Netzfänge

FFH (2): Artenliste (mit Individuenanzahlen wenn >1, siehe Tabelle)

Erklärung der Erhaltungszustände

A hervorragend

B gut

C mittel bis schlecht

Managementplan für das FFH-Gebiet „Tangelscher Bach und Bruchwälder“ (FFH 004, DE 3332-301)

Karte 4b: Arten nach den Anhängen II, IV und V der FFH-RL, sowie weitere wertgebende Arten – Bestand und Bewertung

Maßstab: 1:7.500

Auftraggeber:
Landesamt für Umweltschutz
Sachsen-Anhalt,
Fachbereich 4



Auftragnehmer:
RANA – Büro für Ökologie und Naturschutz Frank Meyer
Mühlweg 39
06114 Halle (Saale)
info@rana-halle.de
0345/1317580



Bearbeitung: Dr. Thomas Hofmann (Fledermäuse), Martin Schulze (Amphibien)
GIS: Dr. Ingo Michalak

DTK10, DTK100 © GeoBasis-DE / LVermGeo LSA, [2020 / 010312]
ETRS 1989 UTM Zone 32N; EPSG: 25832
Datum der Ausfertigung: 13.04.2023

Natura 2000-Managementplanung im Land Sachsen-Anhalt

