

FFH-Gebiet "Jetze südlich Beetzendorf"

**Wälder / Forste**

- 9160 Subatlantischer oder mitteleuropäischer Stieleichenwald oder Eichen-Hainbuchenwald (Carpinion betuli)
- \*91E0 Auenwälder mit *Alnus glutinosa* und *Fraxinus excelsior* (Alno-Padion, Alnion incanae, Salicion albae)
- XGX Mischbestand Laubholz-Nadelholz, überwiegend heimische
- XQV Mischbestand Laubholz, nur heimische Baumarten
- XQX Mischbestand Laubholz, überwiegend heimische
- XXP Reinbestand sonstige Pappel
- XUJ Mischbestand Buche-Eiche
- XXR Reinbestand Robinie
- XXZ Reinbestand Zitterpappel

**Gehölze**

- HEC Baumgruppe/-bestand aus überwiegend einheimischen
- HHB Strauch-Baumhecke aus überwiegend heimischen
- HRB Baumreihe aus überwiegend heimischen Gehölzen

**Grünland**

- GFX Feuchtwiesenbrache
- GFY Sonstige Feucht- oder Nasswiese
- GMA Mesophilies Grünland (sofern nicht 6510)
- GMX Mesophile Grünlandbrache (sofern nicht 6510)
- GMV Sonstiges mesophiles Grünland
- GIA Intensivgrünland, Dominanzbestände
- GSA Ansaatgrünland
- GSX Devastiertes Grünland mit starken

**Niedermooe, Sümpfe, Röhrichte**

- NLA Schilf-Landröhricht
- NLB Rohrglanzgras-Landröhricht

**Ruderalfluren**

- URA Ruderalflur, gebildet von ausdauernden
- URB Ruderalflur, gebildet von ein- bis zweijährigen

**Stillgewässer**

- SED Nährstoffreiche Abbaugewässer
- SEY Sonstiges anthropogenes nährstoffreiches Gewässer

**Fließgewässer**

- 3260 Flüsse der planaren bis montanen Stufe mit Vegetation des *Ranunculus fluitantis* und des *Callitriche-Batrachion*
- FBE Naturnaher Bach ohne Arten des FFH-Fließgewässer-
- FBF Ausgebauter Bach ohne Arten des FFH-Fließgewässer-LRT
- FBH Begradigter / ausgebauter Bach mit naturnahen Elementen ohne Arten des FFH-Fließgewässer-LRT
- FGK Graben mit artenarmer Vegetation (sowohl unter als auch über Wasser)

**Ackerbaulich-, gärtnerisch- und weinbaulich genutzte Biotope**

- AKE Kleingartenanlage
- ABA Befristete Stilllegung, Fläche selbstbegründend
- AIA Intensiv genutzter Acker auf Sandböden

**Siedlungsbiotope**

- PSD Freibad
- PYY Sonstige Grünanlagen, nicht parkartig

**Befestigte Fläche / Verkehrsfläche**

- VSB Ein- bis zweispurige Straße (versiegelt)
- VVA Unbefestigter Weg
- VVD Fuß- / Radweg (ausgebaut)

**Bebauung**

- BDA Ländlich geprägtes Dorfgebiet

**Struktur der Labels:**

- 4: Bezugsflächennummer
- S: Geschützter Biotop
- NSD: Hauptcode
- (NUY): Nebencodes

**Managementplan für das FFH-Gebiet „Jetze südlich Beetzendorf“ (FFH 005, DE 3332-302)**

**Karte 2a: Biotope und Lebensraumtypen nach Anhang I der FFH-Richtlinie – Bestand**

Maßstab: 1:7.500

**Auftraggeber:**  
Landesamt für Umweltschutz  
Sachsen-Anhalt,  
Fachbereich 4

**Auftragnehmer:**  
RANA – Büro für Ökologie und Naturschutz Frank Meyer  
Mühlweg 39  
06114 Halle (Saale)  
info@rana-halle.de  
0345/1317580

Bearbeitung: Offenlandkartierung RANA 2020 (Katrin Hartenauer)  
Waldkartierung LAU 2018 (Carsten Schneider)

GIS: Janine Weber

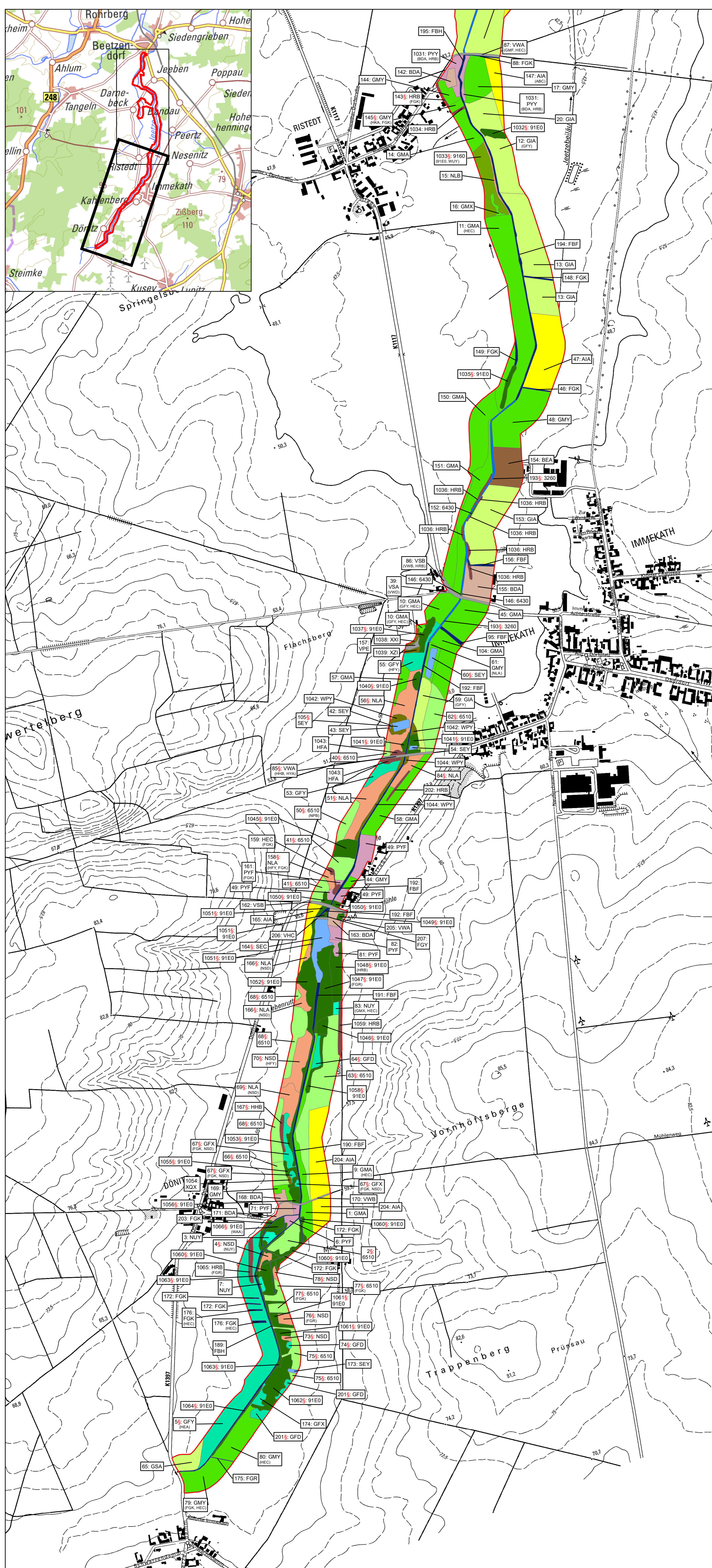
DTK10 © GeoBasis-DE / LVermGeo LSA, [2020 / 010312]

ETRS 1989 UTM Zone 32N; EPSG: 25832

Datum der Ausfertigung: 14.11.2023

**Natura 2000-Managementplanung im Land Sachsen-Anhalt**

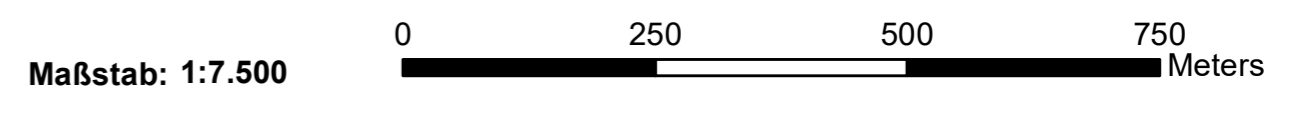




- FFH-Gebiet "Jeetze südlich Beetzendorf"**
- Wälder / Forste**
- 9160 Subatlantischer oder mitteleuropäischer Stieleichenwald oder Eichen-Hainbuchenwald (Carpinion betuli)
  - \*91E0 Auenwälder mit *Alnus glutinosa* und *Fraxinus excelsior* (Alno-Padion, Alnion incanae, Salicion albae)
  - WPY Sonstiger Sumpfwald (beeinträchtigt)
  - XQX Mischbestand Laubholz, überwiegend heimische
  - XXI Reinbestand Eiche
  - XZI Mischbestand Zitterpappel-Eiche
- Gehölze**
- HEC Baumgruppe/-bestand aus überwiegend einheimischen
  - HFA Weidengebüsch außerhalb von Auen (überwiegend heimische)
  - HHB Strauch-Baumhecke aus überwiegend heimischen
  - HRB Baumreihe aus überwiegend heimischen Gehölzen
- Grünland**
- 6430 Feuchte Hochstaudenfluren der planaren und montanen bis alpinen
  - 6510 Magere Flachland-Mähwiesen (*Alopecurus pratensis*, *Sanguisorba officinalis*)
  - GFD Seggen-, binsen- oder hochstaudenreiche Nasswiese
  - GFX Feuchtwiesenbrache
  - GFY Sonstige Feucht- oder Nasswiese
  - GMA Mesophiles Grünland (sofern nicht 6510)
  - GMX Mesophile Grünlandbrache (sofern nicht 6510)
  - GMY Sonstiges mesophiles Grünland
  - GIA Intensivgrünland, Dominanzbestände
  - GSA Ansaatgrünland
  - NUY Sonstige feuchte Hochstaudenflur, Dominanzbestände heimischer nitrophiler Arten (sofern nicht 6430)
- Niedermooe, Sümpfe, Röhrichte**
- NLA Schilf-Landröhricht
  - NLB Rohrglanzgras-Landröhricht
  - NSD Seggenried
- Stillgewässer**
- SEC Anthropogenes nährstoffreiches Staugewässer
  - SEY Sonstiges anthropogenes nährstoffreiches Gewässer
- Fließgewässer**
- 3260 Flüsse der planaren bis montanen Stufe mit Vegetation des *Ranuncion fluitantis* und des *Callitriche-Batrachion*
  - FBF Ausgebauter Bach ohne Arten des FFH-Fließgewässer-LRT
  - FGY Sonstiger Graben (verbaut)
  - FBH Begradigter / ausgebauter Bach mit naturnahen Elementen ohne Arten des FFH-Fließgewässer-LRT
  - FGK Graben mit artenarmer Vegetation (sowohl unter als auch über Wasser)
  - FGR Graben mit artenreicher Vegetation (sowohl unter als auch über Wasser)
- Ackerbaulich-, gärtnerisch- und weinbaulich genutzte Biotope**
- AIA Intensiv genutzter Acker auf Sandböden
- Siedlungsbiotope**
- PYF Vor- und Hausgarten
  - PYY Sonstige Grünanlagen, nicht parkartig
- Befestigte Fläche / Verkehrsfläche**
- VPE Lagerplatz
  - VHC Stauanlage/Staudamm/Wehr
  - VSA Teilversiegelte Straße (gepflastert)
  - VSB Ein- bis zweispurige Straße (versiegelt)
  - VWA Unbefestigter Weg
  - VWB Befestigter Weg (wassergebundene Decke, Spurbahnen)
- Bebauung**
- BDA Ländlich geprägtes Dorfgebiet
  - BEA Kläranlage
- Struktur der Labels:**
- 4: Bezugsflächennummer
  - S: Geschützter Biotop
  - NSD: Hauptcode
  - (NUY): Nebencodes

**Managementplan für das FFH-Gebiet „Jeetze südlich Beetzendorf“ (FFH 005, DE 3332-302)**

**Karte 2b: Biotope und Lebensraumtypen nach Anhang I der FFH-Richtlinie – Bestand**



**Auftraggeber:**  
Landesamt für Umweltschutz  
Sachsen-Anhalt,  
Fachbereich 4



**Auftragnehmer:**  
RANA – Büro für Ökologie und Naturschutz Frank Meyer  
Mühlweg 39  
06114 Halle (Saale)  
info@rana-halle.de  
0345/1317580



Bearbeitung: Offenlandkartierung RANA 2020 (Katrin Hartenauer)  
Waldkartierung LAU 2018 (Carsten Schneider)

GIS: Janine Weber

DTK10 © GeoBasis-DE / LVermGeo LSA, [2020 / 010312]

ETRS 1989 UTM Zone 32N; EPSG: 25832

Datum der Ausfertigung: 14.11.2023

**Natura 2000-Managementplanung im Land Sachsen-Anhalt**