

**Legende**

**Gewässer**

- 3260 Flüsse der planaren bis montanen Stufe mit Vegetation des Ranuncion fluitantis und des Callitriche-Batrachion
- Bach ohne Arten des FFH-Fließgewässer-LRT (FBE, FBH)
- Graben (FGK, FGR)
- Natürliche nährstoffarme Gewässer (SOB)

**Grünländer**

- 6410 Pfeifengraswiesen auf kalkreichem Boden, torfigen und tonig-schluffigen Böden (Molinion caeruleae)
- Feuchtgrünland (sofern nicht 6410) (GFD, GFX, GFY)
- Mesophiles Grünland (GMA, GMX)
- Intensivgrünland (GIA)

**Röhrichte**

- Schiff-Landröhricht (NLA)

**Ruderalfluren**

- Ruderaler bzw. staudenreicher Dominanzbestand (UDA, UDY)

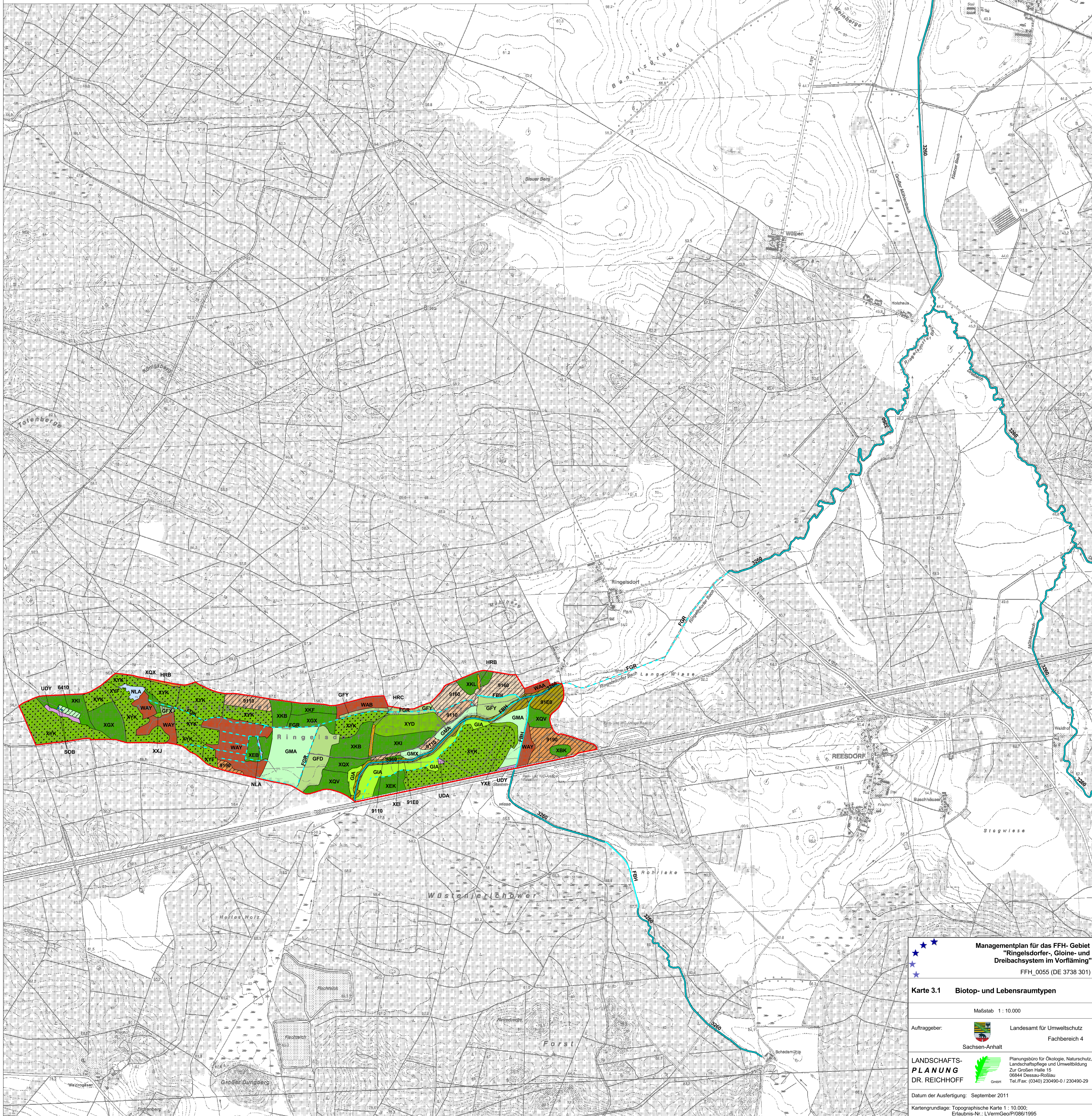
**Wälder und Gehölze**

- 9110 Hainsimsen-Buchenwald (Luzulo-Fagetum)
- 9160 Subatlantischer und mitteleuropäischer Stieleichenwald oder Eichen-Hainbuchenwald (Carpinion betuli)
- 9190 Alte bodensaure Eichenwälder auf Sandebenen mit Quercus robur
- 91E0 \*Auenwälder mit Alnus glutinosa und Fraxinus excelsior (Alno-Padion, Alnion incanae, Salicion albae)
- Erlenbruchwald (WAA, WAY)
- Reinbestand Laubholz (XXE, XXJ, XXK, XYE)
- Reinbestand Nadelholz (XYF, XYK)
- Mischbestand Laubholz/ Laubholz-Nadelholz (XKB, XEB, XEI, XGX, XKB, XKF, XKI, XKL, XQV, XQX, XUK)
- Waldrand, Waldsaum (WRB)
- Baumreihe (HRB, HRC)

**Verkehrsflächen**

- Unbefestigter Weg (WVA)

- FFH-Gebiet "Ringelsdorfer-, Gloine- und Dreibachsystem im Vorfläming" (Flächige Anteile; aus Gründen der Übersichtlichkeit wurde auf die Darstellung der linienhaften FFH-Gebiete verzichtet, diese sind nur als Biotope dargestellt.)



Managementplan für das FFH-Gebiet  
"Ringelsdorfer-, Gloine- und  
Dreibachsystem im Vorfläming"  
 FFH\_0055 (DE 3738 301)

**Karte 3.1 Biotop- und Lebensraumtypen**

Maßstab 1 : 10.000

Auftraggeber: Landesamt für Umweltschutz  
 Sachsen-Anhalt Fachbereich 4

LANDSCHAFTS-  
**PLANUNG**  
 DR. REICHHOFF 
 Planungsbüro für Ökologie, Naturschutz,  
 Landschaftspflege und Umweltbildung  
 Zur Großen Halle 15  
 06844 Dessau-Roßlau  
 Tel./Fax: (0340) 230490-0 / 230490-29

Datum der Ausfertigung: September 2011

Kartengrundlage: Topographische Karte 1 : 10.000;  
 Erlaubnis-Nr.: LVermGeo/P/086/1995