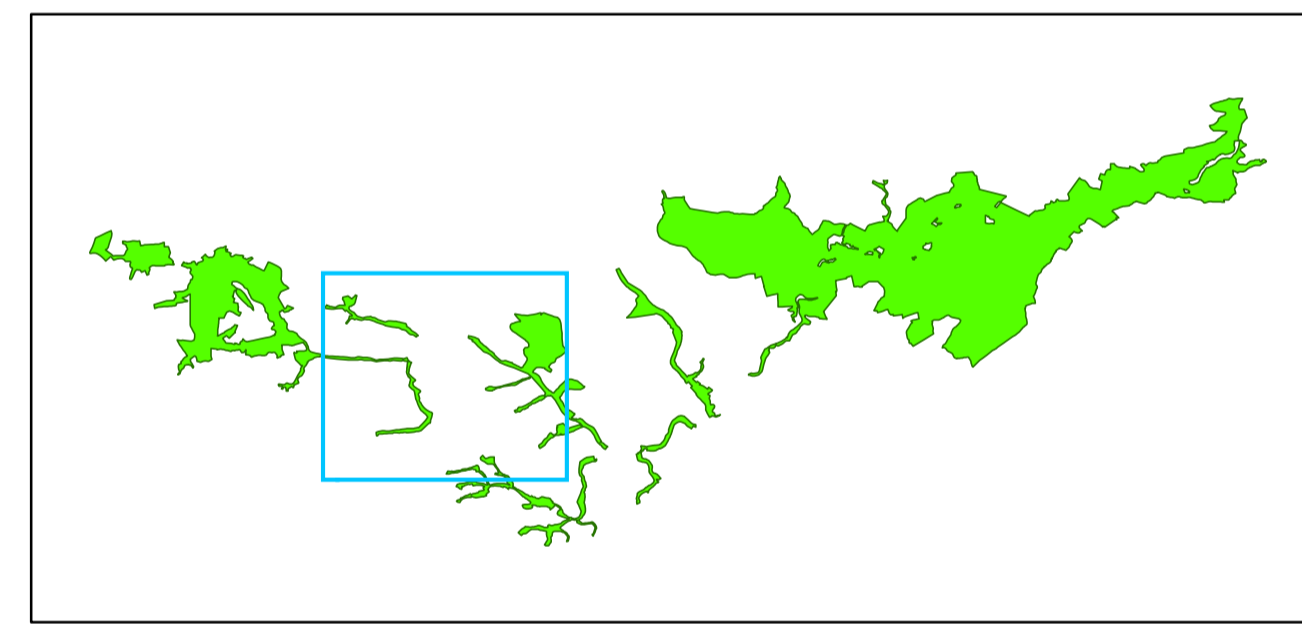


Legende

- Grenze des Plangebietes (SCI 096 und anteiliges EU-SPA 019)
- Grenze des Plangebietes (SCI 096 und anteiliges EU-SPA 019), lineare Abschnitte

- Goldener Scheckenfalter (*Euphydryas aurinia*)**
 - Habitatfläche, Erhaltungszustand B (gut)
 - Habitatfläche, Erhaltungszustand C (mittel bis schlecht)
- Spanische Flagge (*Euplagia quadripunctaria*)**
 - Habitatfläche, Erhaltungszustand B (gut)
 - Habitat-Entwicklungsflächen
- Kammolch (*Triturus cristatus*)**
 - Gewässerhabitat, Erhaltungszustand B (gut)
 - Landhabitat, Erhaltungszustand B (gut)
 - Frühere Nachweise (1995-2003)
- Bachneunauge (*Lampetra planeri*)**
 - Habitatfläche, Erhaltungszustand A (hervorragend)
 - Habitatfläche, Erhaltungszustand B (gut)
 - Habitatfläche, Erhaltungszustand C (mittel bis schlecht)
 - Habitatfläche, nicht bewertet
- Groppe (*Cottus gobio*)**
 - Habitatfläche, Erhaltungszustand B (gut)
 - Habitatfläche, nicht bewertet
 - Habitat-Entwicklungsfläche
- Mopsfledermaus (*Barbastellus barbastellus*)**
 - Komplexe Habitatfläche, Erhaltungszustand A (hervorragend)
 - ▲ Nachweispunkte 2003-2010 (Netzfänge)
- Bechsteinfledermaus (*Myotis bechsteinii*)**
 - Komplexe Habitatfläche, Erhaltungszustand B (gut)
 - ▲ Nachweispunkte 1989-2010 (Winter- und Sommerquartiere, Wochenstuben mit Habitat-ID, Netzfänge ohne Habitat-ID)
- Großes Mausohr (*Myotis myotis*)**
 - Komplexe Habitatfläche, Erhaltungszustand A (hervorragend)
 - ▲ Nachweispunkte bis 2010 (Winter- und Sommerquartiere, Wochenstuben mit Habitat-ID, Netzfänge ohne Habitat-ID)
- Luchs (*Lynx lynx*)**
 - Sichtbeobachtungen



Managementplan für das FFH-Gebiet „Selketal und Bergwiesen bei Stiege“ und den dazugehörigen Ausschnitt des EU-SPA „Nordöstlicher Unterharz“
 FFH_0096 (DE 4332-302) und SPA_0019 (DE 4232-401)

Karte 5a-2: Arten nach Anhang II der FFH-Richtlinie Bestand und Bewertung

Maßstab 1:10.000

Auftraggeber: **Landesamt für Umweltschutz**
Fachbereich 4

Auftragnehmer: **SALIX - Büro für Ökologie und Landschaftsplanung**
Döblitzer Weg 1a
06198 Wettin
Tel.: 034607 - 34656 / Fax: 034607 - 342990
mailto: salix.reissmann@googlemail.com

Datum: Oktober 2010 **Bearbeiter:** Dipl.-Biol. Peter Schütze
Dipl.-Ing. (FH) Michael Seppelt

Kartengrundlage: Topographische Karte 1 : 10000 (DTK10)
Erlaubnisnummer: Geobasisdaten © LVerGeo LSA (www.lvergeo.sachsen-anhalt.de) / 10008