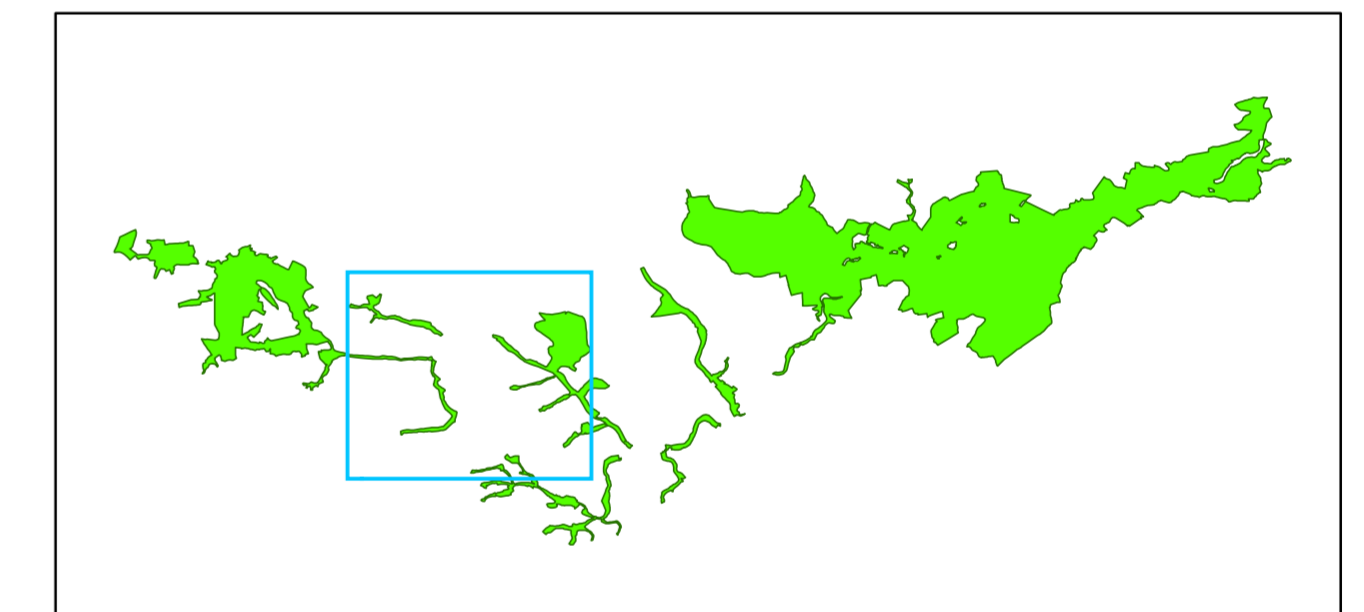


Legende

- Grenze des Plangebietes (SCI 096 und anteiliges EU-SPA 019)
- Grenze des Plangebietes (SCI 096 und anteiliges EU-SPA 019), lineare Abschnitte
- Fledermauskasten
- Amphibien und Reptilien**
 - Geburtshelferkröte (*Alytes obstetricans*)
 - Schlingnatter (*Coronella austriaca*)
- Säugetiere**
 - Nymphenfledermaus (*Myotis alcaethoe*)
 - Große Bartfledermaus (*Myotis brandtii*)
 - Wasserfledermaus (*Myotis daubentonii*)
 - Kleine Bartfledermaus (*Myotis mystacinus*)
 - Fransenfledermaus (*Myotis nattereri*)
 - Kleiner Abendsegler (*Nyctalus leisleri*)
 - Großer Abendsegler (*Nyctalus noctula*)
 - Rauhauffledermaus (*Pipistrellus nathusii*)
 - Zwergfledermaus (*Pipistrellus pipistrellus*)
 - Mückenfledermaus (*Pipistrellus pygmaeus*)
 - Braunes Langohr (*Plecotus serotinus*)
 - Haselmaus (*Muscardinus avellanarius*)
 - Wildkatze (*Felis silvestris*)



Managementplan für das FFH-Gebiet „Selketal und Bergwiesen bei Stiege“ und den dazugehörigen Ausschnitt des EU-SPA „Nordöstlicher Unterharz“
 FFH_0096 (DE 4332-302) und SPA_0019 (DE 4232-401)

Karte 5b-2: Arten nach Anhang IV der FFH-Richtlinie - aktuelle Nachweispunkte

Maßstab 1:10.000

Auftraggeber: Landesamt für Umweltschutz
 Sachsen-Anhalt
Fachbereich 4

Auftragnehmer: SALIX - Büro für Ökologie und Landschaftsplanung
 Döblitzer Weg 1a
 06198 Wettin
 Tel.: 034607 - 34656 / Fax: 034607 - 342990
 mailto: salix.reissmann@googlemail.com

Datum: Oktober 2010 **Bearbeiter:** Dipl.-Biol. Peter Schütze
 Dipl.-Ing. (FH) Michael Seppelt

Kartengrundlage: Topographische Karte 1 : 10000 (DTK10)
Erlaubnisnummer: Geobasisdaten © LVermGeo LSA (www.lvermgeo.sachsen-anhalt.de) / 10008