

Legende

- Grenze des Plangebietes (SCI 096 und anteiliges EU-SPA 019)
- Grenze des Plangebietes (SCI 096 und anteiliges EU-SPA 019), lineare Abschnitte

Maßnahmen für Arten nach Anhang II der FFH-RL

- Erhaltungsmaßnahmen für *Euphydryas aurinia*
- Erhaltungsmaßnahmen für *Euplagia quadripunctaria*
- Entwicklungsmaßnahmen für *Euplagia quadripunctaria*

Maßnahmen für Arten nach Anhang V der FFH-RL

- Erhaltungsmaßnahmen für *Arica montana*

Maßnahmen für Fließgewässer

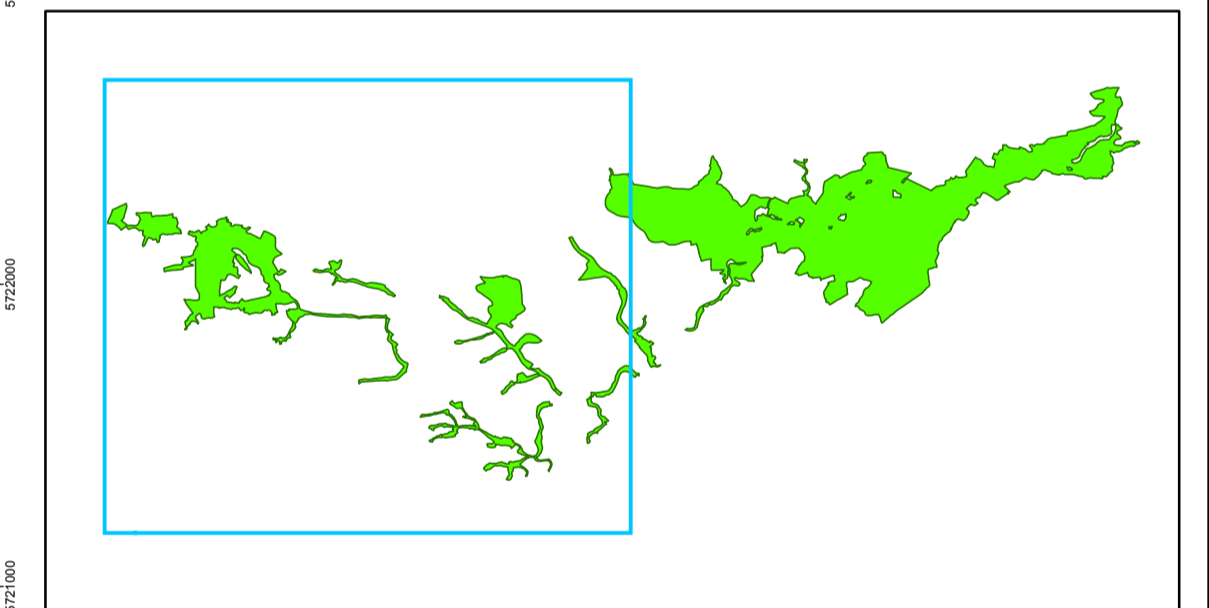
- Einleitregelung für Misch- bzw. Niederschlagswasser
- Entfernung bzw. Passierbarmachung von Querbauwerken und sonstigen Migrationshindernissen
- Erhalt Querbauwerk zum Schutz des Edelkrebses vor dem Amerik. Flusskrebs

Sonstige Maßnahmen

- Bekämpfung von Neophyten
- Bekämpfung von Neophyten
- Anlage von Ackerrandstreifen

Erweiterung der forstnutzungsfreie Bereiche

- Bestehende Bereiche nach NSG-Verordnung
- Erweiterungsvorschläge



Managementplan für das FFH-Gebiet „Selketal und Bergwiesen bei Stiege“ und den dazugehörigen Ausschnitt des EU-SPA „Nordöstlicher Unterharz“
 FFH_0096 (DE 4332-302) und SPA_0019 (DE 4232-401)

Karte 7-1: Sonstige Maßnahmen und Nutzungsregelungen

Maßstab 1:25.000 0,5 0,25 0 0,5 1 km

Auftraggeber: Landesamt für Umweltschutz
 Fachbereich 4

Auftragnehmer: SALIX - Büro für Ökologie und Landschaftsplanung
 Döblitzer Weg 1a
 06198 Wettin
 Tel.: 034607 - 34656 / Fax: 034607 - 342990
 mailto: salix.reissmann@googlemail.com

Datum: Oktober 2010 **Bearbeiter:** Dipl.-Biol. Peter Schütze
 Dipl.-Ing. (FH) Michael Seppelt

Kartengrundlage: Topographische Karte 1 : 25000 (TK25)
Erlaubnisnummer: Geobasisdaten - © LVermGeo LSA (www.lvermgeo.sachsen-anhalt.de) / 10008