



Lebensraumtypen (LRT)



Foto 01 LRT 9130: Mittelalter, wüchsiger 90jähriger Waldmeister-Buchenwald in Abteilung 64 b1 (T. KATHÖVER)



Foto 02 LRT 9130: Aufgelichteter, verjüngter 165jähriger Waldmeister-Buchenwald in Abtl. 62 a1 (T. KATHÖVER)



Lebensraumtypen (LRT)



Foto 03

LRT 9170: Typisch lindenarmer/-freier Traubeneichen-Hainbuchenwald im Südwesten des Großen Hakels (T. KATTHÖVER)



Foto 04

LRT 9170: Haselreicher Eichenwald im Südwesten des Großen Hakels (T. KATTHÖVER)



Lebensraumtypen (LRT)



Foto 05

LRT 9170: Auf frühjahrsfrischen, reichen Standorten finden sich Dominanzausprägungen des Hohlen Lerchensporns (*Corydalis cava*) und des Bärlauchs (*Allium ursinum*). Im Vordergrund eine der stammweise eingesprengten Rotbuchen. (T. KATTHÖVER)



Kleinstrukturen



Foto 06

Suhlenartige, stark von Wild frequentierte Kleingewässer, wie hier in der Abteilung 79, finden sich u.a. auch in den Abteilungen 17, 30, 49, 53, 71 und 80. (T. KATTHÖVER)

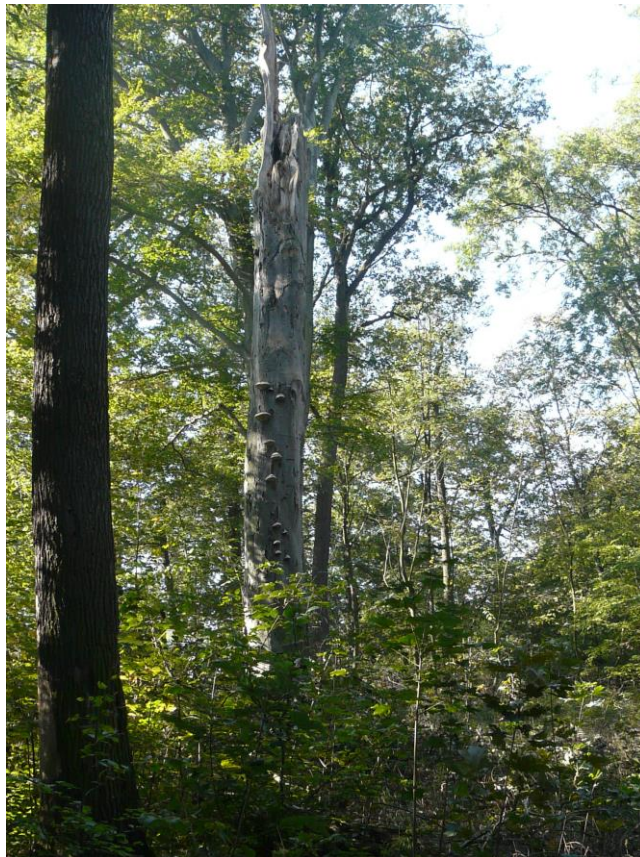


Foto 07

Zur Verhinderung der starken Verjüngungsfreudigkeit und damit zum Schutz des angrenzenden LRT 9170 bietet es sich an, Einzelindividuen der Rotbuche zu „ringeln“. (T. KATTHÖVER)



Farn- und Blütenpflanzen



Foto 08

Blauroter Steinsame (*Lithospermum purpurocaeruleum*) (T. KATTHÖVER)



Foto 09

Hain-Wachtelweizen (*Melampyrum nemorosum*) (T. KATTHÖVER)



Farn- und Blütenpflanzen



Foto 10

Diptam (*Dictamnus albus*)
(T. KATTHÖVER)



Foto 11

Sommerlinde (*Tilia platyphyllos*) (T. KATTHÖVER)



Farn- und Blütenpflanzen



Foto 12

Schmalblättriges Lungenkraut (*Pulmonaria angustifolia*) (S. SCHULDES)



Tierarten



Foto 13

Großer Schillerfalter (*Apatura iris*) (T. KATTHÖVER)



Foto 14

Grasfrosch (*Rana temporaria*) an Gewässer Nr. 4 (M. SEYRING)



Tierarten



Foto 15 | Grasfrosch (*Rana temporaria*) verpaart, an Gewässer Nr. 4 (M. SEYRING)



Foto 16 | Sägehörniger Werftkäfer (*Hylecoetus dermestoides*) (V. NEUMANN)



Tierarten



Foto 17 Vierbindiger Schmalbock (*Leptura quadrifasciata*) (M. SEYRING)



Foto 18

Mulmauswurf des Eremiten
an Brutbaum ID 90001
(*Osmoderma eremita*)
(M. SEYRING)



Tierarten



Foto 19 | Eichen-Zangenbock (*Rhagium sycophanta*) (M. SEYRING)



Foto 20 | Rothhaarbock (*Pyrrhidium sanguineum*) (V. NEUMANN)



Beeinträchtigungen



Foto 21

In den großflächig aufgelichteten Beständen des LRT 9170 (links Abteilung 57) finden sich kleine, weiserflächenartige Waldinseln, die den vormaligen Waldcharakter aufzeigen (rechts Abteilung 25a1) (T. KATTHÖVER)



Foto 22

Die zahlreichen, durch die Nutzungsmengen bedingten Fahrvorgänge führen bei der eingesetzten Technik zwangsläufig zu schweren Befahrungsschäden. Sie fallen häufig weitaus deutlicher aus als im abgebildeten Beispiel. (T. KATTHÖVER)



Beeinträchtigungen



Foto 23 Große, homogene Sortimentspolter der Linde zeigen deutlich die starke Nutzung auch in der 2. Baumschicht. (T. KATTHÖVER)



Foto 24 Der Waschbär als Neozoon hat sich im Hakel stark ausgebreitet. Dieses sehr dunkle Individuum hat seinen Tageseinstand auf einem über 10 m hohen Altbuchenstumpf. (T. KATTHÖVER)