

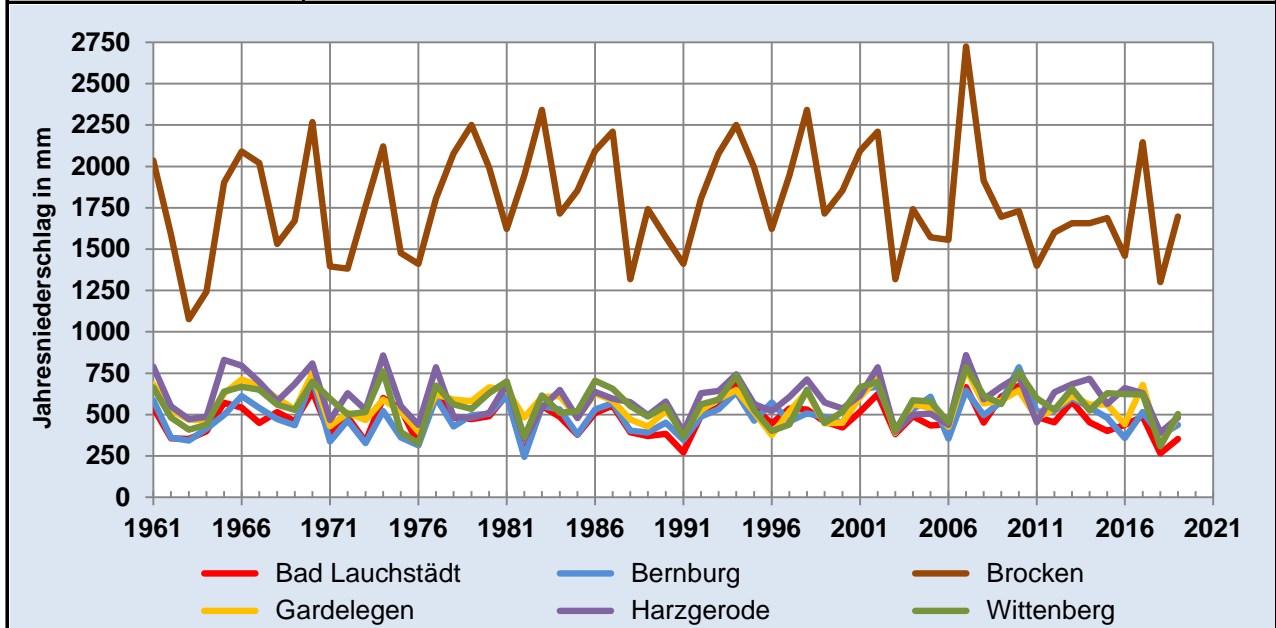
<b>Nr. des Indikators</b>	<b>A3</b>
<b>Bezeichnung</b>	<b>Niederschlag</b>
<b>Themenfeld</b>	<b>Klima</b>
Unterindikator 1)	Jahresniederschlag
Unterindikator 2)	Niederschlag Sommerhalbjahr
Unterindikator 3)	Niederschlag Winterhalbjahr
Unterindikator 4)	Niederschlagshöhe des 15. und 85. Perzentils
Räumliche Gliederung	Oberharz, Unterharz, nördliches Sachsen-Anhalt, Börde, östliches Sachsen-Anhalt, südliches Sachsen-Anhalt
Bearbeitungsstand	05.10.2020

Definition und Berechnungsvorschrift	<p>Grundlagen für die Niederschlagserfassung sind die Tagessummen der unkorrigierten Niederschlagshöhe in einem Meter über dem Boden an folgenden Wetterstationen: Brocken, Harzgerode, Gardelegen, Bernburg-Strenzfeld, Wittenberg und Bad Lauchstädt. Diese sind in der Reihenfolge repräsentativ für die Regionen Harz (obere Lagen), Harz (untere Lagen), nördliches Sachsen-Anhalt, Börde, östliches Sachsen-Anhalt und südliches Sachsen-Anhalt. Die jeweilige Summe der Niederschläge wird aus den Tageswerten gebildet für:</p> <ol style="list-style-type: none"> <li>1) das gesamte Kalenderjahr,</li> <li>2) das Sommerhalbjahr (März bis August),</li> <li>3) das Winterhalbjahr (September bis Februar des Folgejahres).</li> </ol> <p>Darüber hinaus werden die arithmetische Mittelwerte meteorologischer 30-Jahres-Zeiträume gegenüber gestellt. Diese werden einerseits als Referenzwert (arithmetischer Mittelwert der Jahressummen für den Zeitraum 1961 bis 1990) und andererseits gemittelt für den Zeitraum 1991 bis zum aktuellen Jahr (Hinweis: bis der nächste 30-jährige Zeitraum 2020 abgeschlossen ist) gebildet. Danach setzt die Berechnung eines neuen 30-Jahres-Zeitraumes mit dem Jahr 2001 an, um den dann folgenden 30-Jahres-Zeitraum (2001 bis 2030) zu bearbeiten. In den Unterindikatoren 1 bis 3 wird die Entwicklung der arithmetischen Mittelwerte des Niederschlages in bestimmten Zeitabschnitten des Jahres betrachtet. Dabei muss auf eine große Spannweite verwiesen werden. Zur Bewertung des Niederschlagverhaltens dient das statistische Werkzeug der Perzentile, welches eine Zeitreihe in eine Serie überführt und die Werte der Größe nach ordnet. Die geringsten 15 Prozent der Wertespanne repräsentieren dabei ungewöhnlich niederschlagsarme Verhältnisse, während die höchsten 15 Prozent der Wertespanne ungewöhnlich hohe Niederschlagssummen zeigen. Wenn man nun die Serien aus mehreren Zeiträumen vergleicht, kann man sehen, ob sich niederschlagsarme oder niederschlagsreiche Summen verändern.</p>
Datenquelle, Aufbereitung	<p>DWD (ohne Bad Lauchstädt) Station Bad Lauchstädt: Meteorological data of Bad Lauchstädt, Helmholtz Centre for Environmental Research GmbH - UFZ, Department of Soil Physics (Alle Rechte beim UFZ, Department Bodenphysik. Kopieren und Weitergabe, auch auszugsweise, sind nicht gestattet. Anforderungen sind an das UFZ zu richten.)</p>
Bedeutung	<p>Der Niederschlag ist Teil einer Gesamtbetrachtung der Wasserhaushaltsgrößen. Mittels des hier abgebildeten Indikators kann einerseits eine Veränderung mittlerer Verhältnisse, andererseits auch eine Veränderung von Niederschlagsextremen abgeleitet werden. Alle Lebensbereiche sind abhängig von ausreichender Wasserversorgung, deren Dargebot durch den Niederschlag maßgeblich bestimmt wird. Niederschlag ist aber nur eine Facette der Wasserversorgung. Sie hängt unter anderem in mindestens vergleichbarem Maß von den Verdunstungsgrößen und der Wasserspeicherfähigkeit der Böden und dem daraus resultierenden Bodenwassergehalt ab.</p>
Intervall der Zeitreihe	01.01.1961 bis 31.12.2019

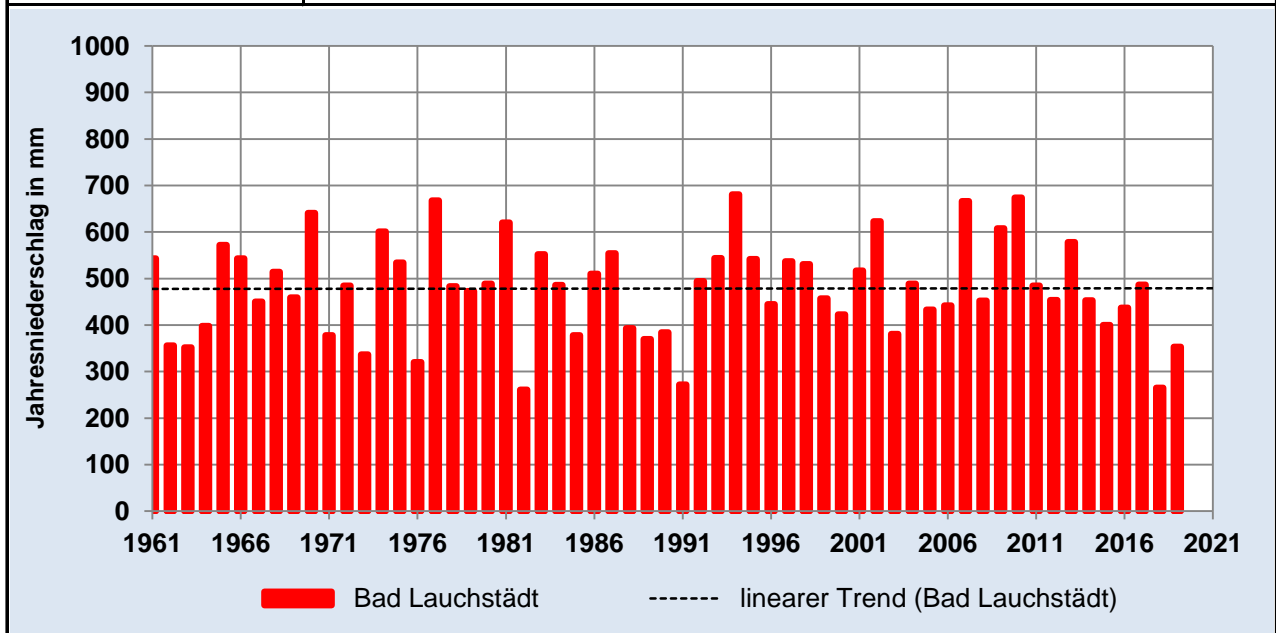
Aktualisierung	jährlich, zum Ende des ersten Quartals
1) Kommentierung des Indikatorverlaufs Jahresniederschlag	Große Teile des Landes gehören zu den niederschlagsärmsten Regionen in Deutschland. Einige Teile Sachsen-Anhalts weisen durchschnittliche Jahresniederschlagssummen unter 500 mm auf, sie zählen zum Mitteldeutschen Trockengebiet. In dem hier betrachteten Zeitabschnitt, der 1961 beginnt, variieren die Jahresniederschlagsmengen an den trockensten Orten von etwas über 250 mm bis über 750 mm. Das zeigt die enorme natürliche Schwankungsbreite, die in allen Regionen des Landes verzeichnet werden kann. In den oberen Harzlagen ist eine Bandbreite zwischen 1050 mm und 2700 mm erkennbar. In allen Regionen des Landes zeigt die Jahresniederschlagssumme im zeitlichen Verlauf keine Trends über den gesamten Zeitraum. Wenn aber bestimmte Zeiträume, beispielsweise 1961 bis 1990, mit dem Zeitraum ab 1991 verglichen werden, sieht man in manchen Regionen Zunahmen, in anderen leichte Abnahmen. Das beweist, dass bei dieser Größe noch längere Zeiträume analysiert werden müssen, um Trendaussagen machen zu können.
2) Kommentierung des Indikatorverlaufs Niederschläge im Sommerhalbjahr (März bis August)	Auch die Sommerniederschläge streuen stark. Mit Ausnahme der Börderegion ist in allen anderen Landesteilen beim Sommerniederschlag ein leichter Rückgang festzustellen. Aufgrund der großen Streuung kann bei diesen Tendenzen keine statistische Signifikanz festgestellt werden. Das ändert sich aber, wenn einzelne Monate betrachtet werden. So zeigen vielerorts April und Juni zumindest schwach signifikante Abnahmen der Niederschlagssumme, die durch die anderen Monate zum Teil wieder ausgeglichen werden.
3) Kommentierung des Indikatorverlaufs Niederschläge im Winterhalbjahr (September bis Februar des Folgejahres)	Die Niederschläge des Winterhalbjahres nehmen seit 1961 in allen Regionen des Landes leicht zu. Aber auch hierbei ist der Nachweis der statistischen Signifikanz dieser Änderung beschränkt auf einzelne Monate.

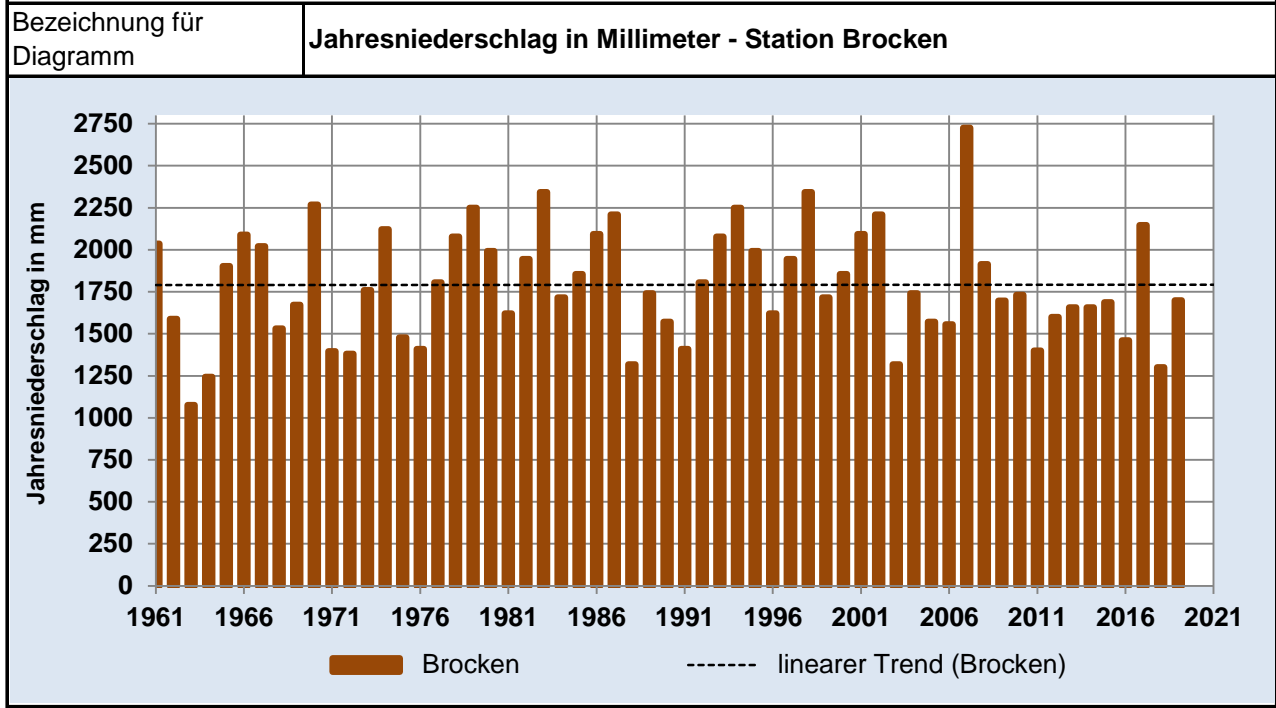
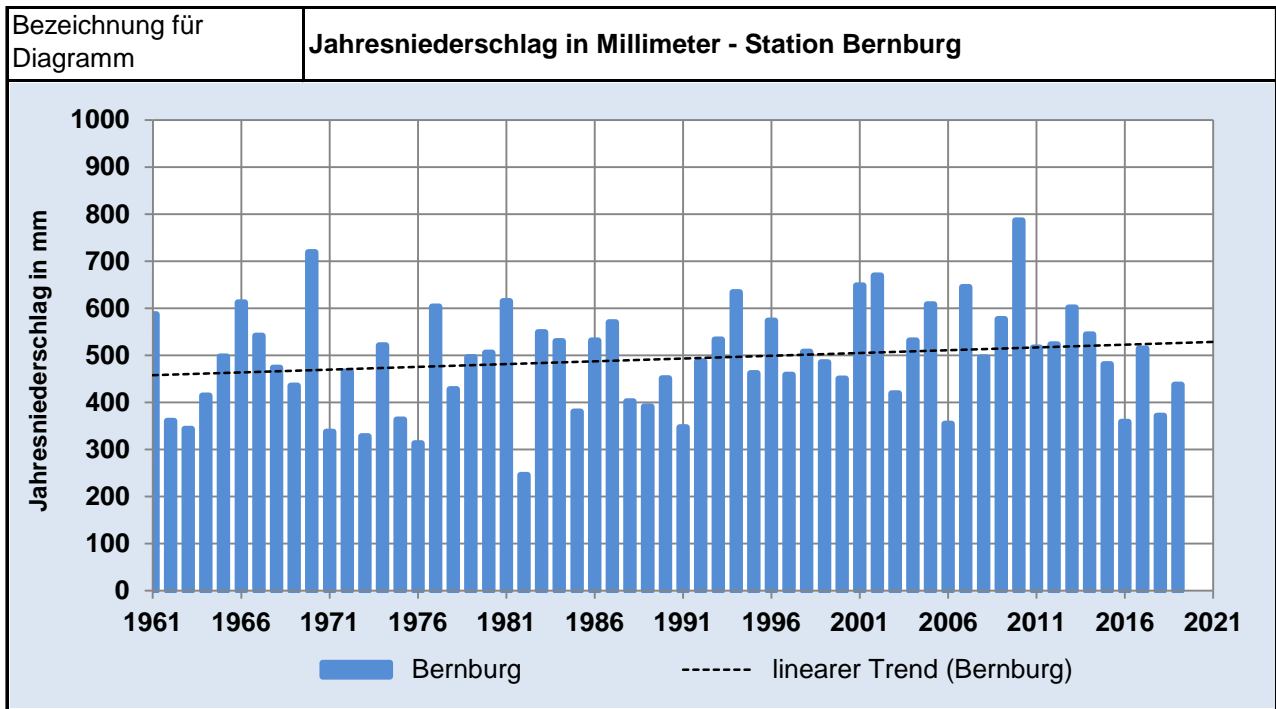
4) Kommentierung des Indikatorverlaufs Niederschlagshöhe des 15. und 85. Perzentils	<p>Im Winterhalbjahr verschiebt sich die Grenze für geringen Niederschlag (<b>15. Perzentil</b>) fast im gesamten Land hin zu höheren Werten. Das bedeutet, dass sich die Niederschlagshöhe, die als ungewöhnlich niederschlagsarm bezeichnet werden kann, im aktuellen 30-Jahres-Zeitraum gegenüber dem Referenzzeitraum im Winter erhöht hat. Somit werden die trockensten Winter nasser. Im Sommer und im Gesamtjahr zeigen sich unterschiedliche Tendenzen zwischen den Regionen. So verschiebt sich das 15. Perzentil im Sommer und im Gesamtjahr im südlichen Sachsen-Anhalt und in der Börde nach oben, während die unteren Lagen im Harz und die nördliche Region Abnahmen verzeichnen. Auch für das <b>85. Perzentil</b> (Grenze, ab welcher die Niederschlagssumme als ungewöhnlich hoch eingestuft wird) ist im Winter fast im ganzen Land eine Zunahme zu erkennen. Das bedeutet, dass die Niederschlagshöhe, die als ungewöhnlich niederschlagsreich bezeichnet werden kann, sich im Winter landesweit im aktuellen 30-Jahres-Zeitraum gegenüber dem Referenzzeitraum erhöht hat. Die nassesten Winter werden also nasser. Im Sommer hingegen ist fast im ganzen Land eine Abnahme des 85. Perzentils zu verzeichnen. Das heißt, die nassesten Sommer werden trockener. Im Gesamtjahr zeigt sich eine leichte Zunahme für den Oberharz, sowie das südliche Sachsen-Anhalt und die Börderegion. Für das östliche und nördliche Sachsen-Anhalt und die unteren Lagen des Harzes zeigt sich hingegen eine leichte Abnahme.</p> <p>Betrachtet man die <b>Differenzen</b> der Werte des 15. und 85. Perzentils, so erkennt man wiederum größere regionale Unterschiede. Zunahmen stehen für eine Verbreiterung der Spanne der Niederschlagshöhen, die als „normal“ eingestuft werden, Abnahmen für eine Verringerung dieser. Während die Spannweiten der Summen der „normalen“ Niederschläge im südlichen und östlichen Landesteil im Winter zurückgehen, nehmen sie in den nördlich vom Harz liegenden Regionen und im Ober- sowie Unterharz zu. Im Sommer zeigt sich außer für den Unterharz ein ähnliches Bild. Im Gesamtjahr verringert sich für die meisten Regionen die Spanne der normalen Niederschläge. Ausnahme bilden hier Oberharz und das nördliche Sachsen-Anhalt.</p>
---	--

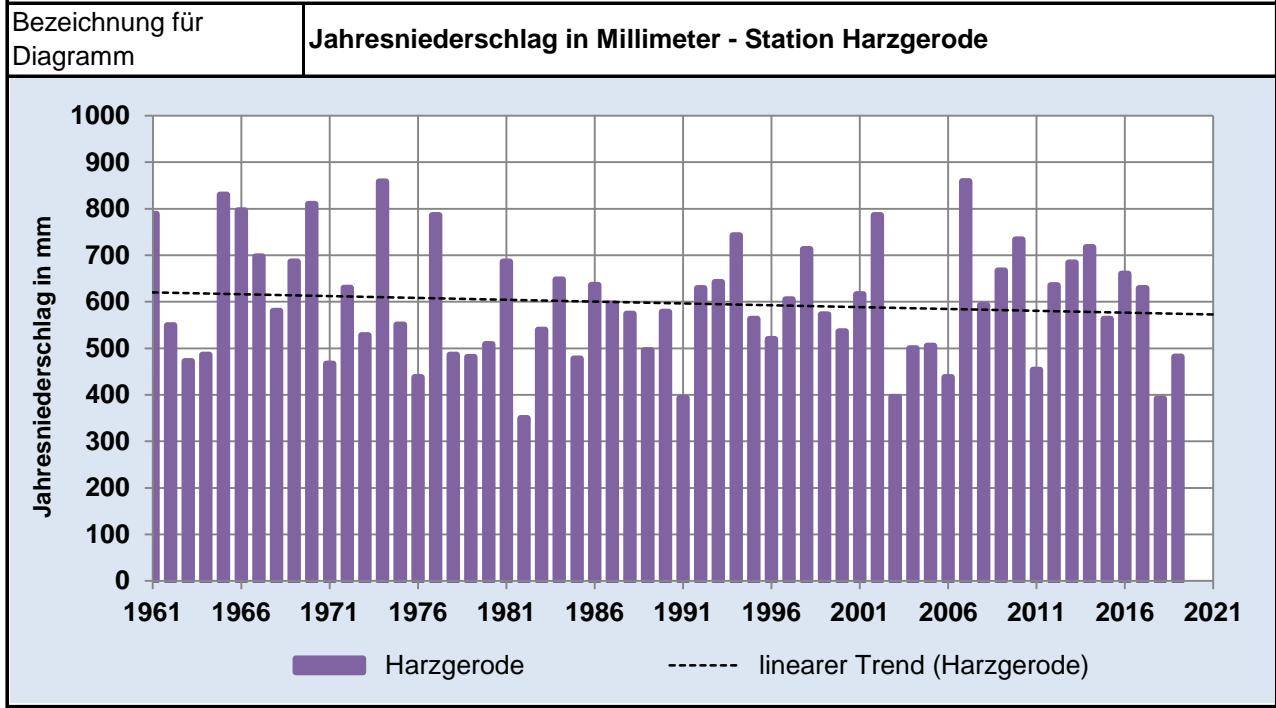
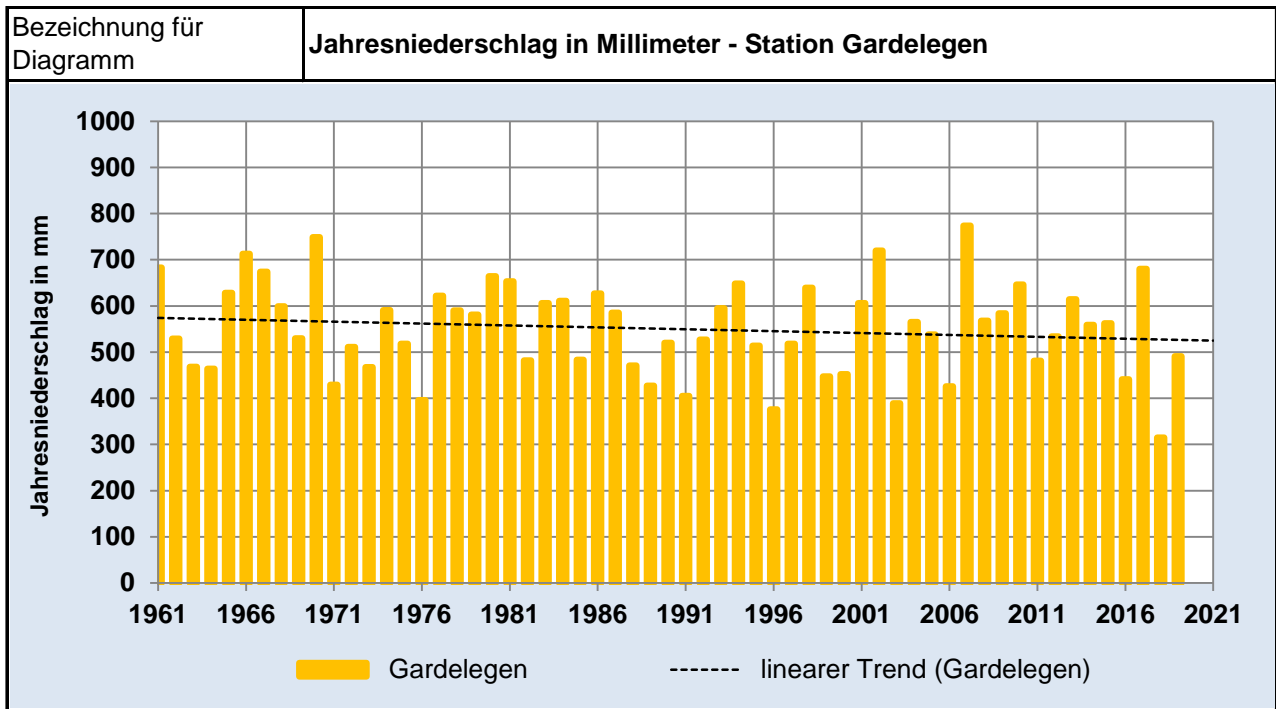
Unterindikator 1)	<b>Jahresniederschlag</b>
Bezeichnung für Diagramm	<b>Jahresniederschlag in Millimeter - alle Stationen</b>

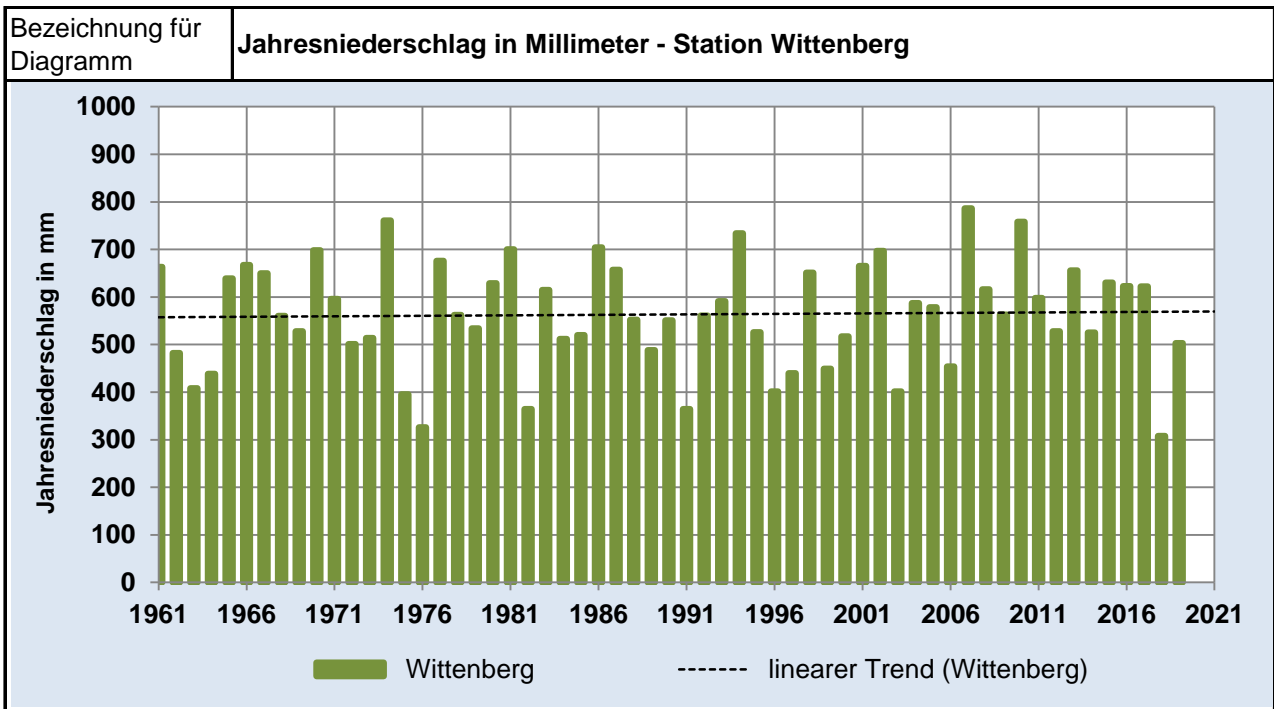


Bezeichnung für Diagramm	<b>Jahresniederschlag in Millimeter - Station Bad Lauchstädt</b>
--------------------------	--









**Arithmetische Mittel der meteorologischen 30-Jahres-Zeiträume in mm**

	Niederschlag Jahr <sup>1</sup> 1961-1990	Niederschlag Jahr <sup>1</sup> 1991-2019	Niederschlag Sommerhalbjahr <sup>2</sup> 1961-1990	Niederschlag Sommerhalbjahr <sup>2</sup> 1991-2019
Bad Lauchstädt	470	487	288	292
Bernburg	467	518	281	298
Brocken	1767	1799	798	768
Gardelegen	562	538	317	291
Harzgerode	600	594	338	322
Wittenberg	563	563	307	300

<sup>1</sup> Januar bis Dezember

<sup>2</sup> März bis August

	Niederschlag Winterhalbjahr <sup>3</sup> 1961-1990	Niederschlag Winterhalbjahr <sup>3</sup> 1991-2019
Bad Lauchstädt	181	198
Bernburg	185	222
Brocken	966	1043
Gardelegen	243	249
Harzgerode	261	274
Wittenberg	255	266

<sup>3</sup> September bis Februar des Folgejahres

arithmetisches Mittel des Jahresniederschlags steigt gegenüber vorhergehendem Zeitraum

arithmetisches Mittel des Jahresniederschlags fällt gegenüber vorhergehendem Zeitraum

**Datentabelle Jahresniederschlag in mm**

Jahr	1961	1962	1963	1964	1965	1966	1967	1968	1969	1970	1971	1972	1973	1974	1975
Bad Lauchstädt	543	356	352	398	572	543	450	514	459	641	378	485	337	601	534
Bernburg	587	360	343	414	497	612	541	473	435	719	337	465	328	521	363
Brocken	2035	1589	1076	1243	1902	2090	2020	1531	1672	2269	1395	1381	1760	2122	1477
Gardelegen	683	529	468	464	628	713	674	599	530	749	429	511	467	591	518
Harzgerode	789	549	472	486	830	796	697	580	686	810	467	630	528	858	551
Wittenberg	663	482	408	438	639	667	650	560	528	698	596	501	514	761	395

Jahr	1976	1977	1978	1979	1980	1981	1982	1983	1984	1985	1986	1987	1988	1989	1990
Bad Lauchstädt	320	668	483	473	489	620	261	552	486	378	510	554	393	370	384
Bernburg	313	603	428	496	505	615	245	549	530	380	531	570	402	391	451
Brocken	1473	1858	1780	1450	2071	2335	1448	2022	1969	1830	2023	1796	2120	1474	1797
Gardelegen	396	622	590	581	664	653	482	606	611	483	627	585	471	427	520
Harzgerode	438	786	486	481	509	686	350	540	648	478	636	596	574	496	578
Wittenberg	326	676	562	534	629	700	364	615	512	520	704	657	552	488	551

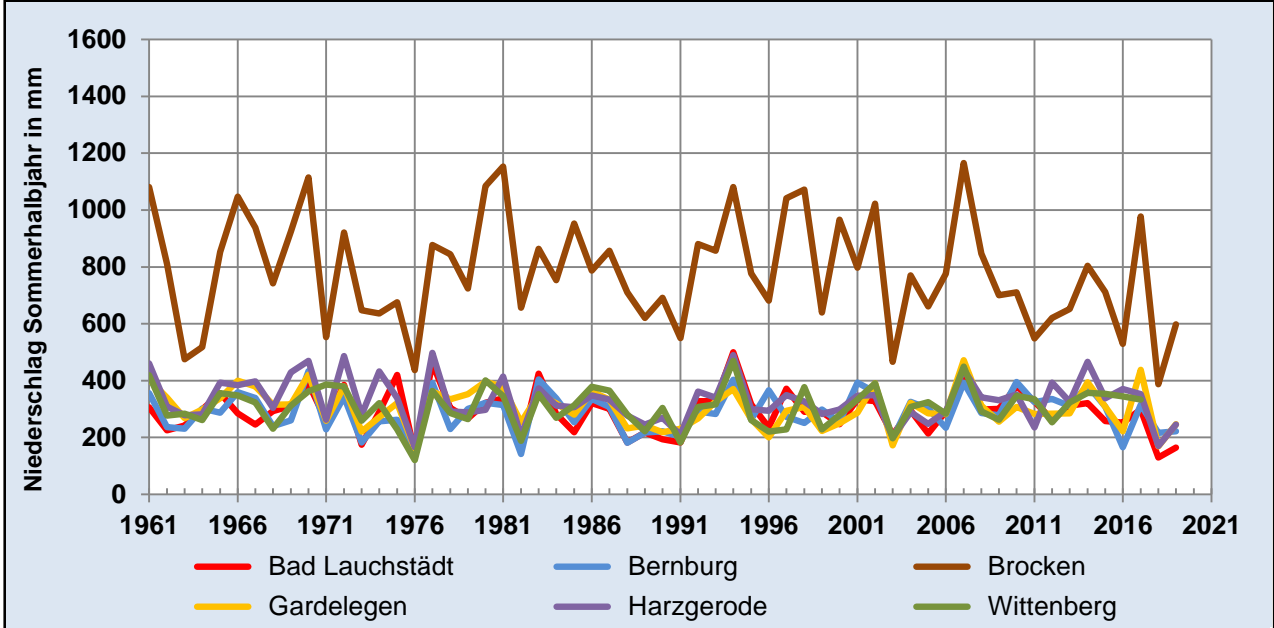
Jahr	1991	1992	1993	1994	1995	1996	1997	1998	1999	2000	2001	2002	2003	2004	2005
Bad Lauchstädt	272	494	544	681	542	445	537	531	457	423	517	623	381	489	433
Bernburg	347	487	533	634	462	573	458	507	485	450	648	669	419	531	608
Brocken	1410	1806	2078	2250	1993	1621	1945	2342	1715	1854	2093	2210	1318	1741	1571
Gardelegen	405	527	595	648	514	376	518	639	447	452	606	720	389	565	538
Harzgerode	393	629	642	743	563	520	605	713	573	536	616	786	395	500	505
Wittenberg	364	561	591	734	526	401	440	651	449	517	665	697	401	587	578

Jahr	2006	2007	2008	2009	2010	2011	2012	2013	2014	2015	2016	2017	2018	2019	2020
Bad Lauchstädt	442	666	452	608	674	485	454	578	453	400	437	487	265	353	
Bernburg	354	645	495	577	786	516	523	601	544	481	358	514	371	437	
Brocken	1556	2725	1914	1696	1731	1399	1600	1657	1656	1687	1460	2146	1301	1698	
Gardelegen	426	774	568	584	646	481	534	614	559	562	441	680	315	491	
Harzgerode	438	859	593	667	734	454	635	684	717	563	660	629	392	482	
Wittenberg	454	786	616	563	758	598	528	656	525	630	623	622	308	503	

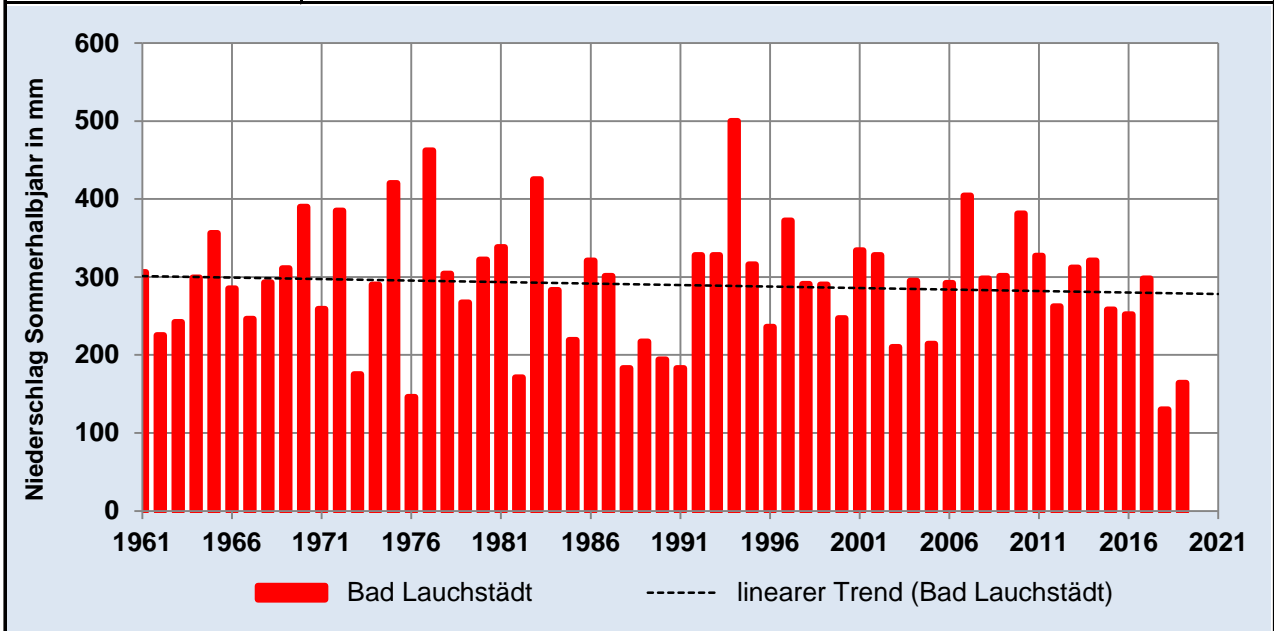
Jahr	2021	2022	2023	2024	2025	2026	2027	2028	2029	2030	2031	2032	2033	2034	2035
Bad Lauchstädt															
Bernburg															
Brocken															
Gardelegen															
Harzgerode															
Wittenberg															



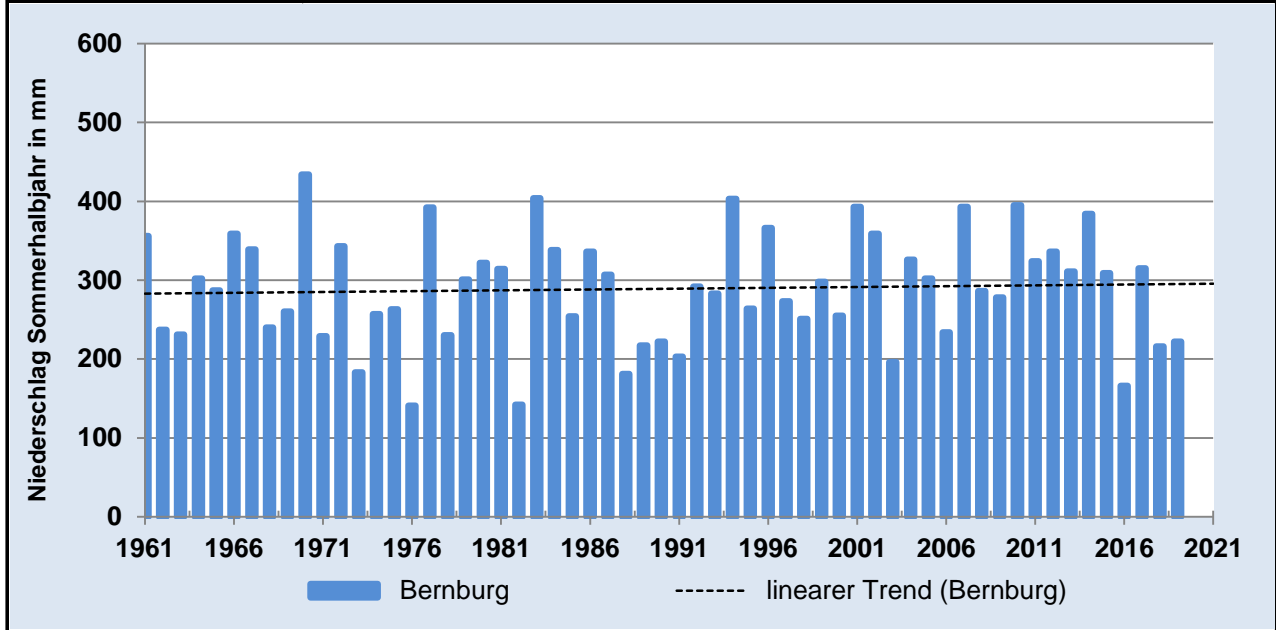
Unterindikator 2)	<b>Niederschlag Sommerhalbjahr</b>
Bezeichnung für Diagramm	<b>Niederschlag im Sommerhalbjahr in Millimeter - alle Stationen</b>



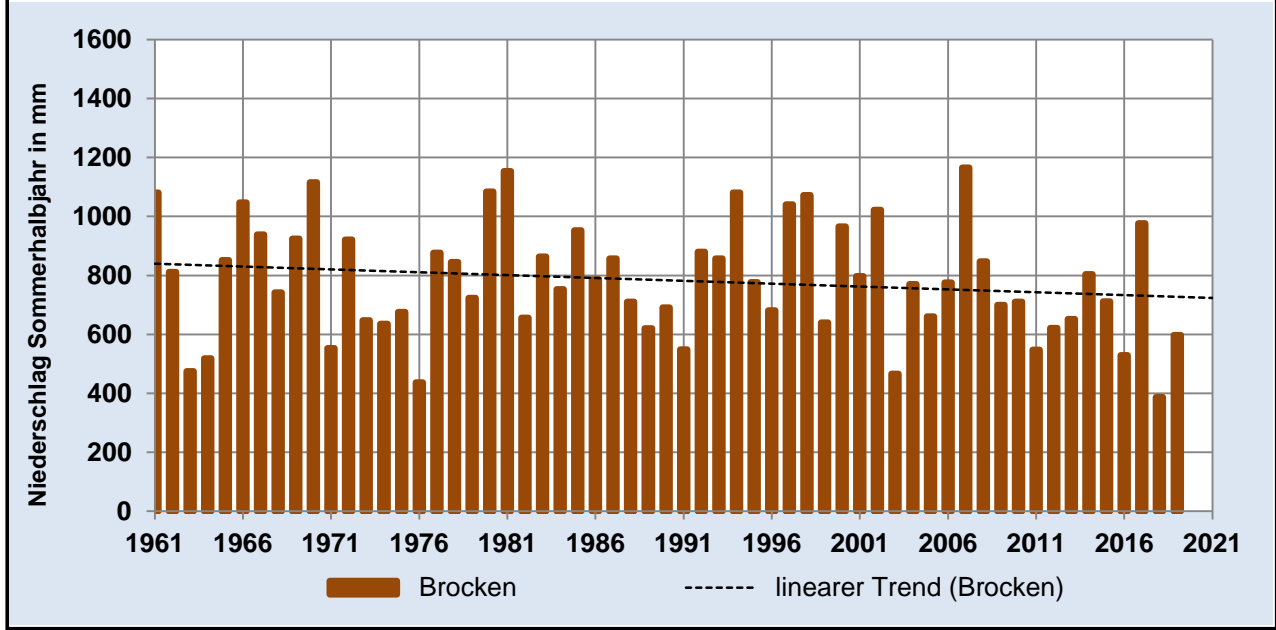
Bezeichnung für Diagramm	<b>Niederschlag im Sommerhalbjahr in Millimeter - Station Bad Lauchstädt</b>
--------------------------	--



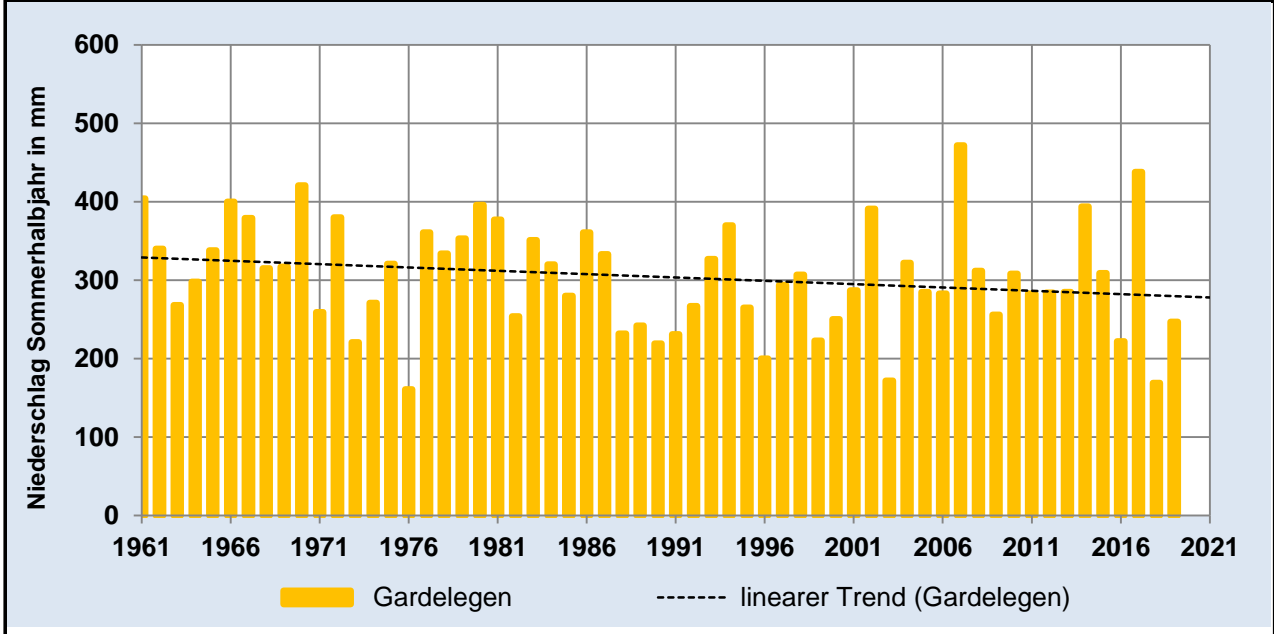
Bezeichnung für Diagramm: **Niederschlag im Sommerhalbjahr in Millimeter - Station Bernburg**



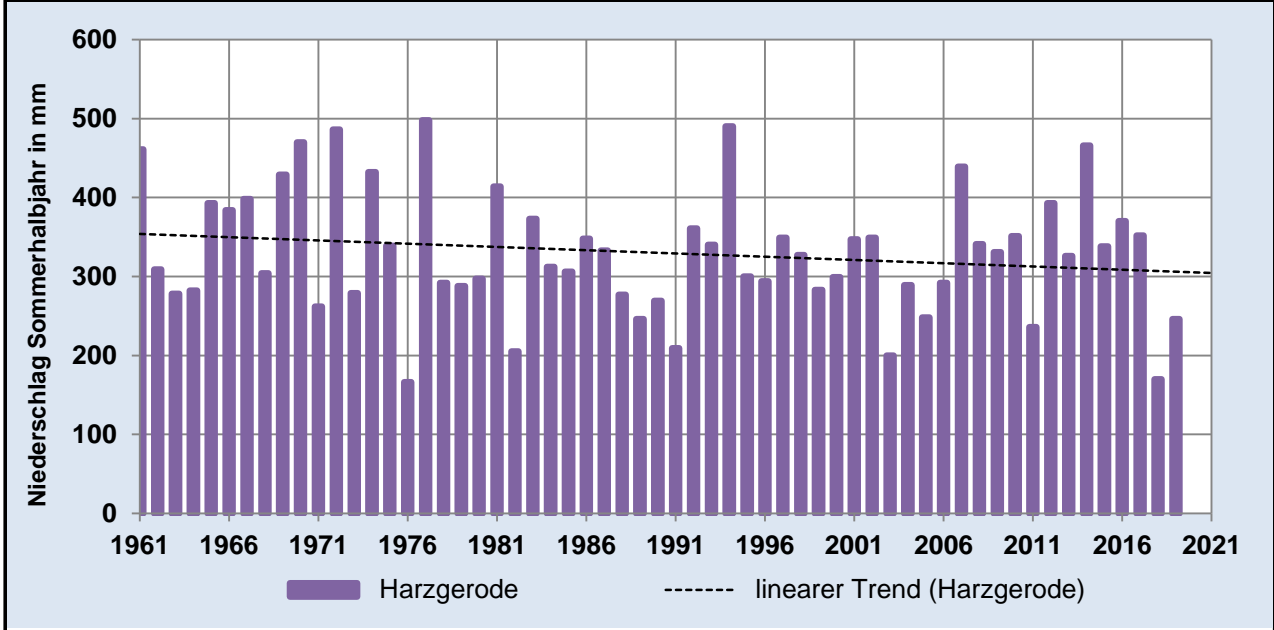
Bezeichnung für Diagramm: **Niederschlag im Sommerhalbjahr in Millimeter - Station Brocken**

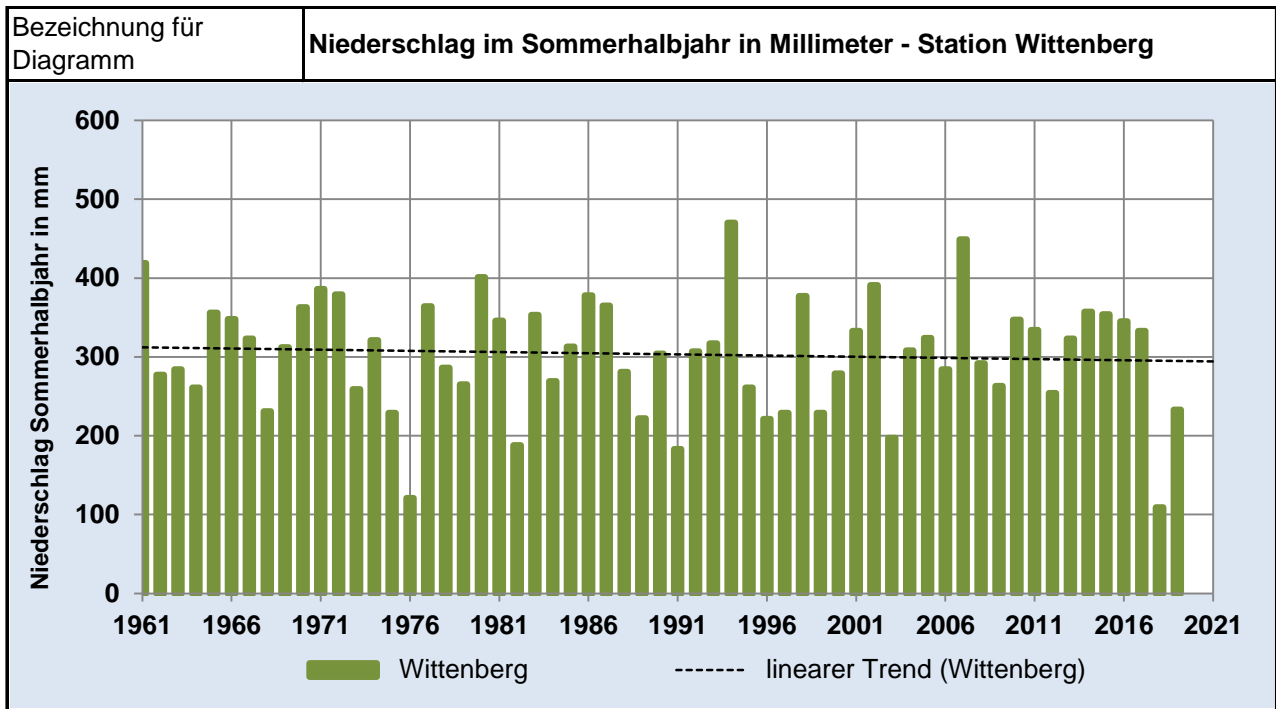


Bezeichnung für Diagramm: **Niederschlag im Sommerhalbjahr in Millimeter - Station Gardelegen**



Bezeichnung für Diagramm: **Niederschlag im Sommerhalbjahr in Millimeter - Station Harzgerode**





**Niederschlag Sommerhalbjahr in mm**

Jahr	1961	1962	1963	1964	1965	1966	1967	1968	1969	1970	1971	1972	1973	1974	1975
Bad Lauchstädt	306	225	242	299	356	285	246	293	311	390	259	385	175	290	420
Bernburg	356	237	231	302	287	359	339	240	260	434	229	343	183	257	263
Brocken	1081	811	475	518	852	1047	938	742	924	1115	553	921	648	636	676
Gardelegen	404	340	268	298	338	400	379	315	317	421	259	380	221	271	321
Harzgerode	461	309	278	282	393	384	398	304	429	470	262	486	279	432	339
Wittenberg	419	277	284	261	356	348	323	231	312	363	386	379	259	321	229

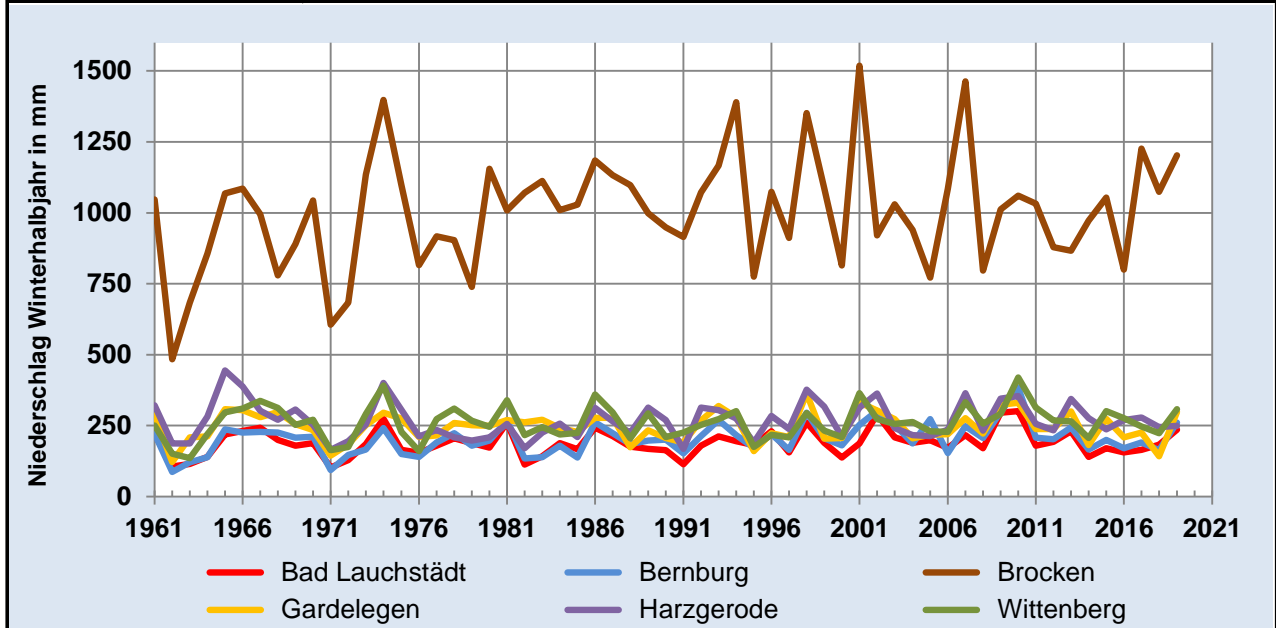
Jahr	1976	1977	1978	1979	1980	1981	1982	1983	1984	1985	1986	1987	1988	1989	1990
Bad Lauchstädt	146	462	304	267	322	338	171	425	283	219	321	301	183	217	194
Bernburg	141	392	230	301	322	314	142	404	338	254	336	307	181	217	222
Brocken	437	877	845	724	1084	1153	656	864	753	953	787	857	710	620	691
Gardelegen	161	361	334	353	396	377	254	351	320	280	361	333	232	242	219
Harzgerode	166	498	292	288	297	414	205	373	312	306	348	333	277	246	269
Wittenberg	121	364	286	265	401	346	188	353	269	313	378	365	281	222	304

Jahr	1991	1992	1993	1994	1995	1996	1997	1998	1999	2000	2001	2002	2003	2004	2005
Bad Lauchstädt	183	328	328	500	316	236	372	291	290	247	334	328	210	295	214
Bernburg	203	292	283	403	264	366	273	251	298	255	393	359	196	326	302
Brocken	549	880	857	1081	777	681	1041	1072	640	966	797	1022	466	770	661
Gardelegen	231	267	327	370	265	200	294	307	223	250	287	391	172	322	285
Harzgerode	209	361	340	490	300	294	349	327	283	299	347	349	200	289	248
Wittenberg	183	307	317	470	261	221	229	377	229	279	333	391	197	308	324

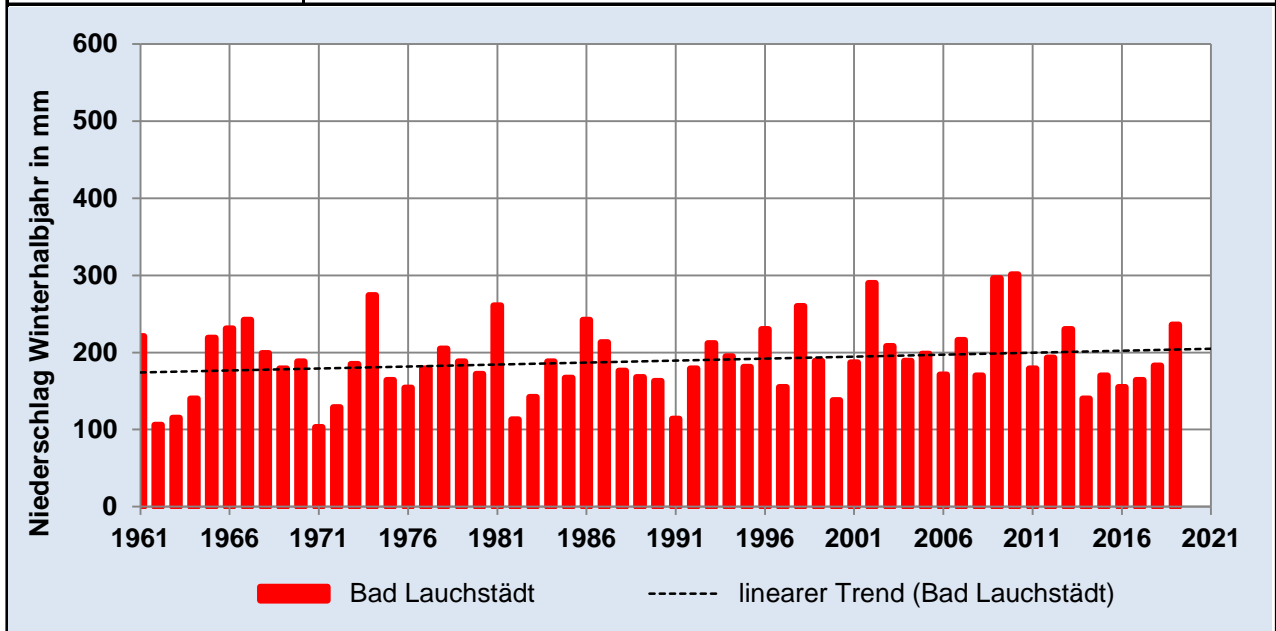
Jahr	2006	2007	2008	2009	2010	2011	2012	2013	2014	2015	2016	2017	2018	2019	2020
Bad Lauchstädt	292	404	298	301	381	327	262	312	321	258	252	298	130	164	
Bernburg	234	393	286	278	395	324	336	311	384	309	166	315	216	222	
Brocken	776	1165	847	700	710	548	621	652	804	712	529	977	387	598	
Gardelegen	283	472	312	256	308	283	284	285	394	309	222	438	169	247	
Harzgerode	292	439	341	331	351	236	393	326	466	338	370	352	170	246	
Wittenberg	284	449	292	263	347	334	254	323	357	354	345	333	109	233	

Jahr	2021	2022	2023	2024	2025	2026	2027	2028	2029	2030	2031	2032	2033	2034	2035
Bad Lauchstädt															
Bernburg															
Brocken															
Gardelegen															
Harzgerode															
Wittenberg															

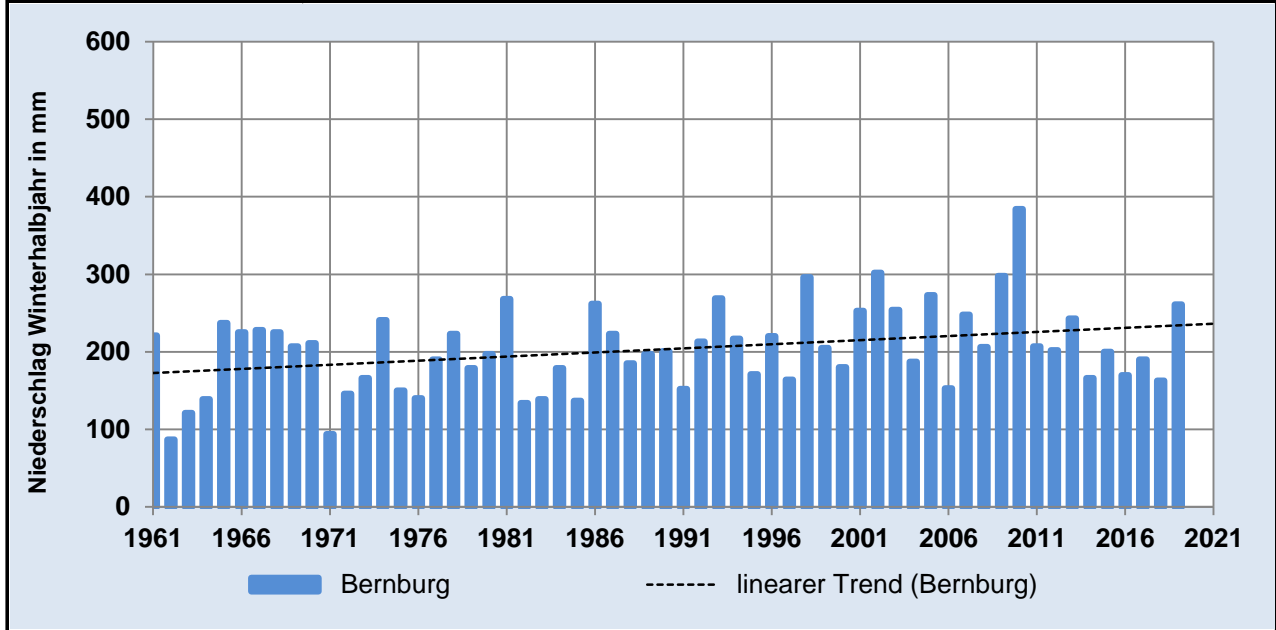
Unterindikator 3)	<b>Niederschlag Winterhalbjahr</b>
Bezeichnung für Diagramm	<b>Niederschlag im Winterhalbjahr in Millimeter - alle Stationen</b>



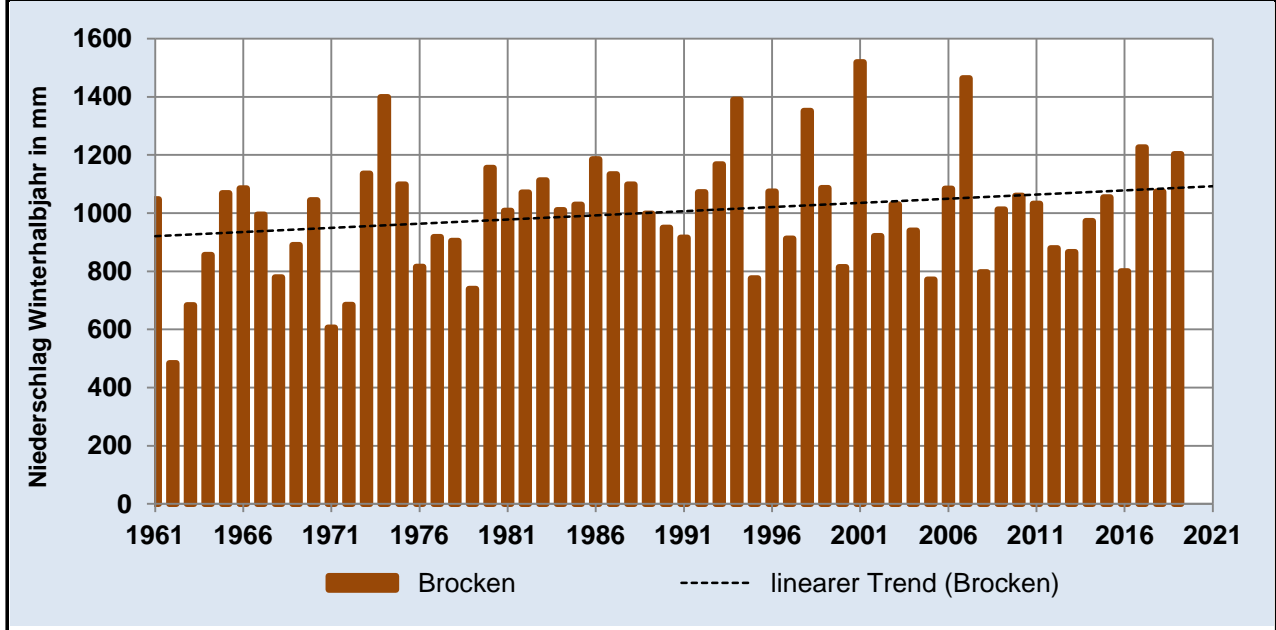
Bezeichnung für Diagramm	<b>Niederschlag im Winterhalbjahr in Millimeter - Station Bad Lauchstädt</b>
--------------------------	--

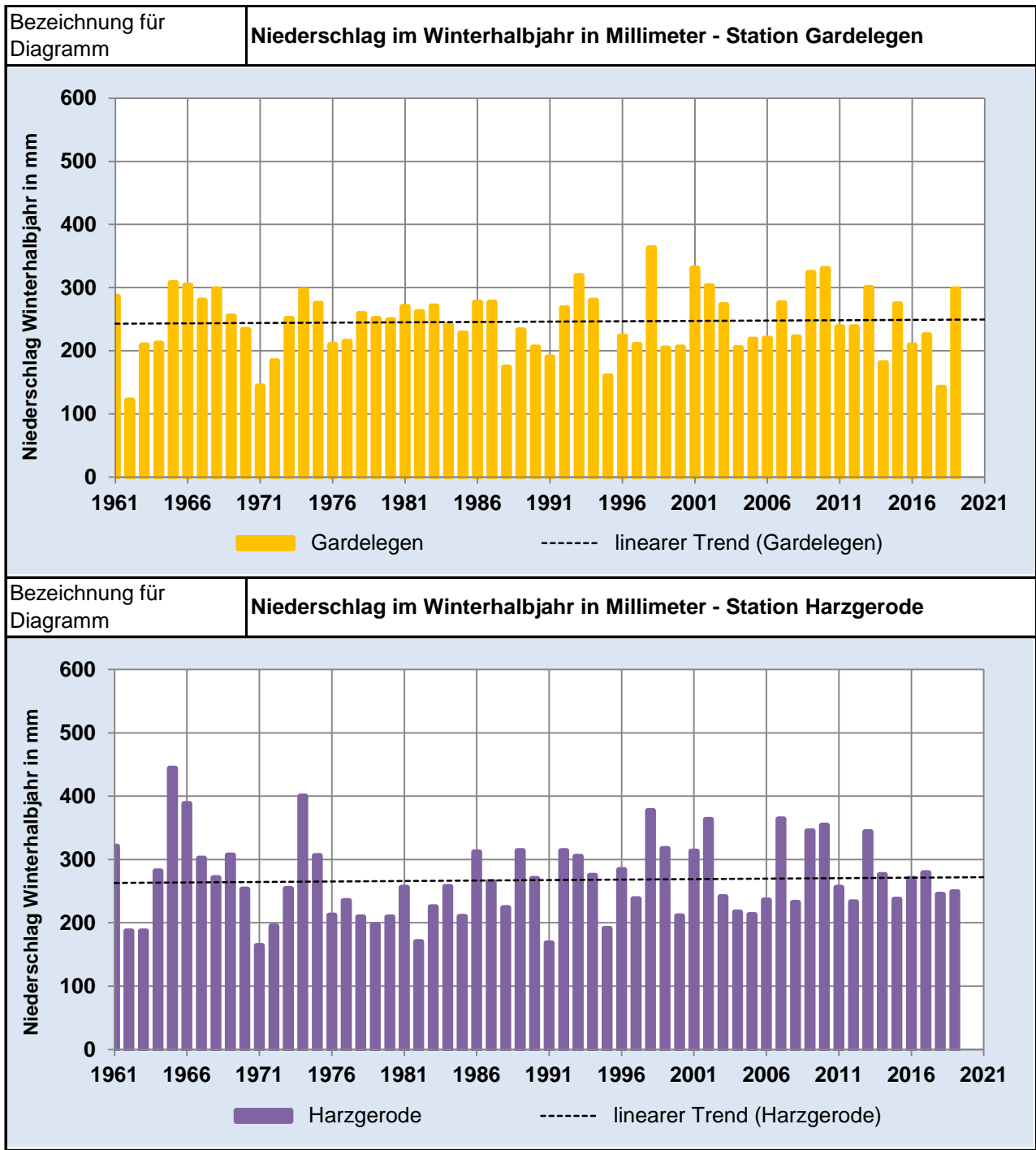


Bezeichnung für Diagramm: **Niederschlag im Winterhalbjahr in Millimeter - Station Bernburg**

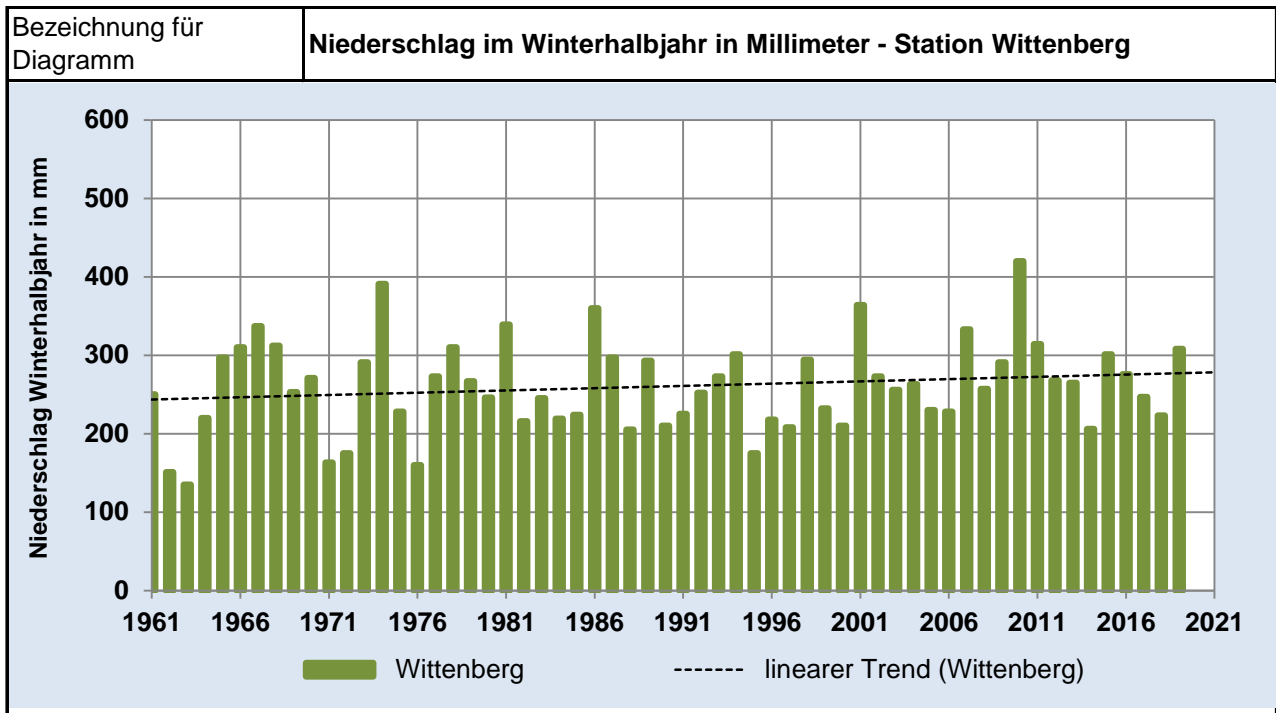


Bezeichnung für Diagramm: **Niederschlag im Winterhalbjahr in Millimeter - Station Brocken**









**Datentabelle Niederschlag Winterhalbjahr in mm**

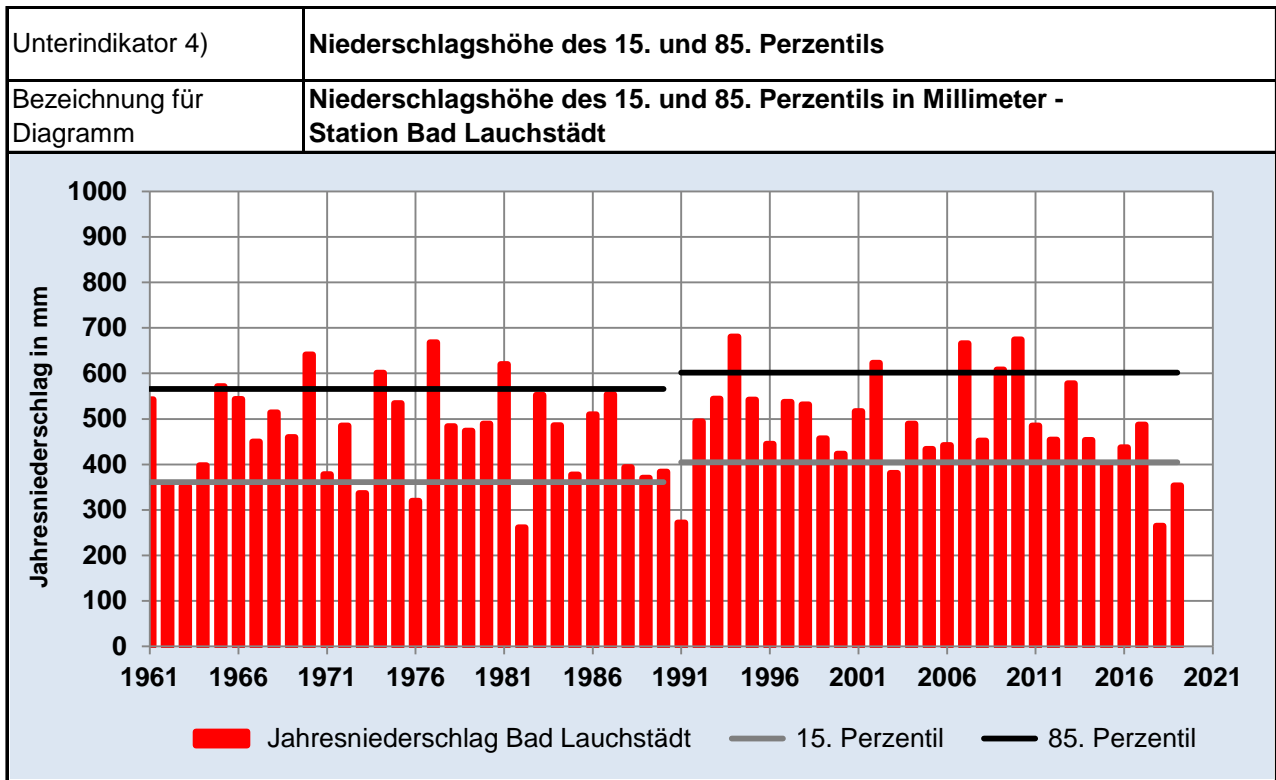
Jahr	1961	1962	1963	1964	1965	1966	1967	1968	1969	1970	1971	1972	1973	1974	1975
Bad Lauchstädt	221	106	115	140	219	231	242	199	179	188	103	129	185	274	164
Bernburg	221	87	121	139	237	225	228	225	207	211	94	146	166	241	150
Brocken	1047	484	683	856	1068	1085	995	779	890	1044	606	684	1135	1398	1098
Gardelegen	286	122	209	212	308	304	280	298	255	234	144	184	251	296	275
Harzgerode	321	187	187	282	444	388	302	271	307	253	164	195	254	400	306
Wittenberg	250	151	135	220	297	310	337	312	253	271	163	175	291	391	228

Jahr	1976	1977	1978	1979	1980	1981	1982	1983	1984	1985	1986	1987	1988	1989	1990
Bad Lauchstädt	154	179	205	188	172	261	113	142	188	167	242	213	176	168	163
Bernburg	140	190	223	179	197	268	134	139	179	137	262	223	185	197	201
Brocken	815	917	904	739	1155	1008	1071	1112	1010	1029	1185	1133	1098	998	949
Gardelegen	210	215	259	251	249	270	262	271	241	228	277	277	174	233	206
Harzgerode	212	235	209	197	209	256	170	225	257	210	312	265	224	314	270
Wittenberg	160	273	310	267	246	339	216	245	219	224	360	297	205	293	210

Jahr	1991	1992	1993	1994	1995	1996	1997	1998	1999	2000	2001	2002	2003	2004	2005
Bad Lauchstädt	114	179	212	195	181	230	155	260	189	138	187	290	208	189	198
Bernburg	152	213	269	217	171	220	164	296	205	180	253	302	254	187	273
Brocken	915	1072	1167	1390	775	1074	912	1351	1086	814	1519	921	1030	940	771
Gardelegen	190	268	319	280	160	223	210	363	204	206	331	303	273	205	218
Harzgerode	168	314	305	275	191	284	238	377	317	211	313	363	241	217	213
Wittenberg	225	252	273	301	175	218	208	294	232	210	364	273	256	263	230

Jahr	2006	2007	2008	2009	2010	2011	2012	2013	2014	2015	2016	2017	2018	2019	2020
Bad Lauchstädt	171	216	170	296	301	179	193	230	140	170	155	164	183	236	
Bernburg	153	248	206	298	384	207	202	243	166	200	170	190	163	261	
Brocken	1084	1463	796	1012	1060	1032	879	866	972	1054	800	1226	1074	1203	
Gardelegen	220	276	222	324	330	238	238	300	181	274	209	225	142	298	
Harzgerode	236	364	232	345	354	256	233	344	276	237	270	279	245	249	
Wittenberg	228	333	257	291	420	314	268	265	206	301	276	247	223	308	

Jahr	2021	2022	2023	2024	2025	2026	2027	2028	2029	2030	2031	2032	2033	2034	2035
Bad Lauchstädt															
Bernburg															
Brocken															
Gardelegen															
Harzgerode															
Wittenberg															



**Datentabelle Jahresniederschlag Bad Lauchstädt in mm**

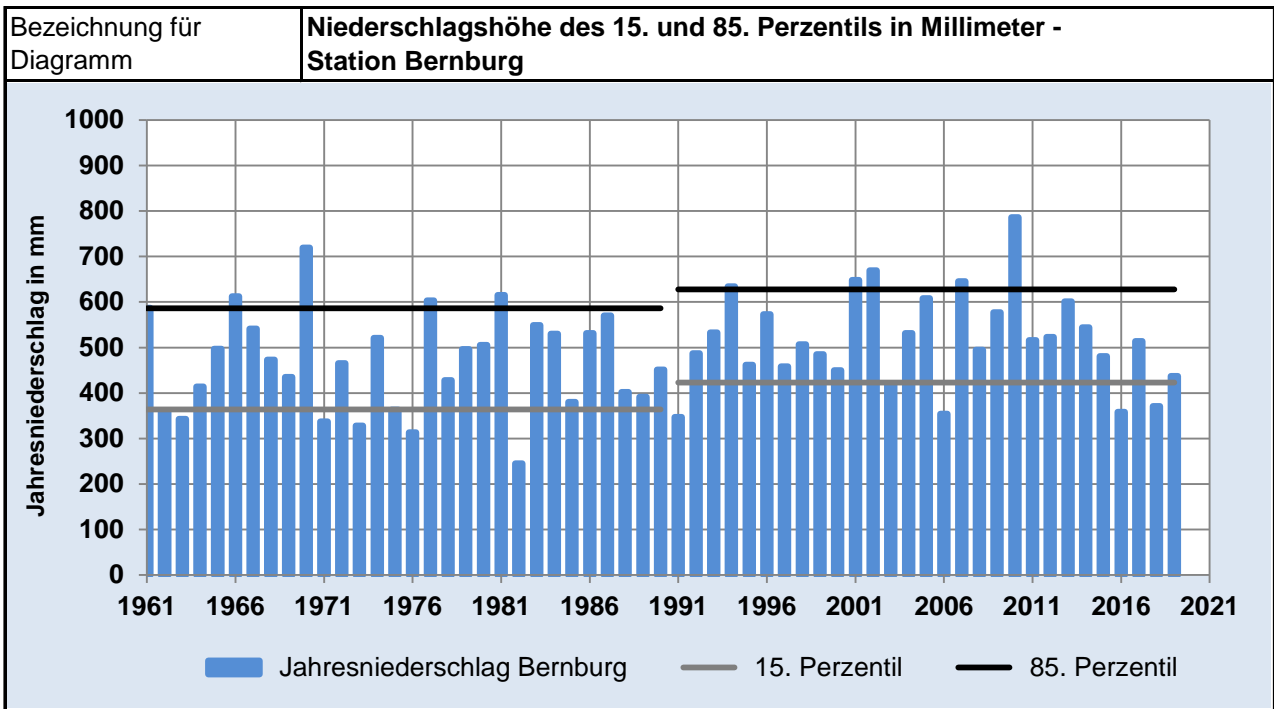
Jahr	1961	1962	1963	1964	1965	1966	1967	1968	1969	1970	1971	1972	1973	1974	1975
Jahresniederschlag Bad Lauchstädt	543	356	352	398	572	543	450	514	459	641	378	485	337	601	534
P 15 (1961-1990)	361	361	361	361	361	361	361	361	361	361	361	361	361	361	361
P 85 (1961-1990)	566	566	566	566	566	566	566	566	566	566	566	566	566	566	566
P 15 (1991-2019)															
P 85 (1991-2019)															

Jahr	1976	1977	1978	1979	1980	1981	1982	1983	1984	1985	1986	1987	1988	1989	1990
Jahresniederschlag Bad Lauchstädt	320	668	483	473	489	620	261	552	486	378	510	554	393	370	384
P 15 (1961-1990)	361	361	361	361	361	361	361	361	361	361	361	361	361	361	361
P 85 (1961-1990)	566	566	566	566	566	566	566	566	566	566	566	566	566	566	566
P 15 (1991-2019)															
P 85 (1991-2019)															

Jahr	1991	1992	1993	1994	1995	1996	1997	1998	1999	2000	2001	2002	2003	2004	2005
Jahresniederschlag Bad Lauchstädt	272	494	544	681	542	445	537	531	457	423	517	623	381	489	433
P 15 (1961-1990)															
P 85 (1961-1990)															
P 15 (1991-2019)	405	405	405	405	405	405	405	405	405	405	405	405	405	405	405
P 85 (1991-2019)	602	602	602	602	602	602	602	602	602	602	602	602	602	602	602

Jahr	2006	2007	2008	2009	2010	2011	2012	2013	2014	2015	2016	2017	2018	2019	2020
Jahresniederschlag Bad Lauchstädt	442	666	452	608	674	485	454	578	453	400	437	487	265	353	
P 15 (1961-1990)															
P 85 (1961-1990)															
P 15 (1991-2018)	405	405	405	405	405	405	405	405	405	405	405	405	405	405	
P 85 (1991-2018)	602	602	602	602	602	602	602	602	602	602	602	602	602	602	

Jahr	2021	2022	2023	2024	2025	2026	2027	2028	2029	2030	2031	2032	2033	2034	2035
Jahresniederschlag Bad Lauchstädt															
<b>P 15 (1961-1990)</b>															
<b>P 85 (1961-1990)</b>															
<b>P 15 (1991-2018)</b>															
<b>P 85 (1991-2018)</b>															



**Datentabelle Jahresniederschlag Bernburg in mm**

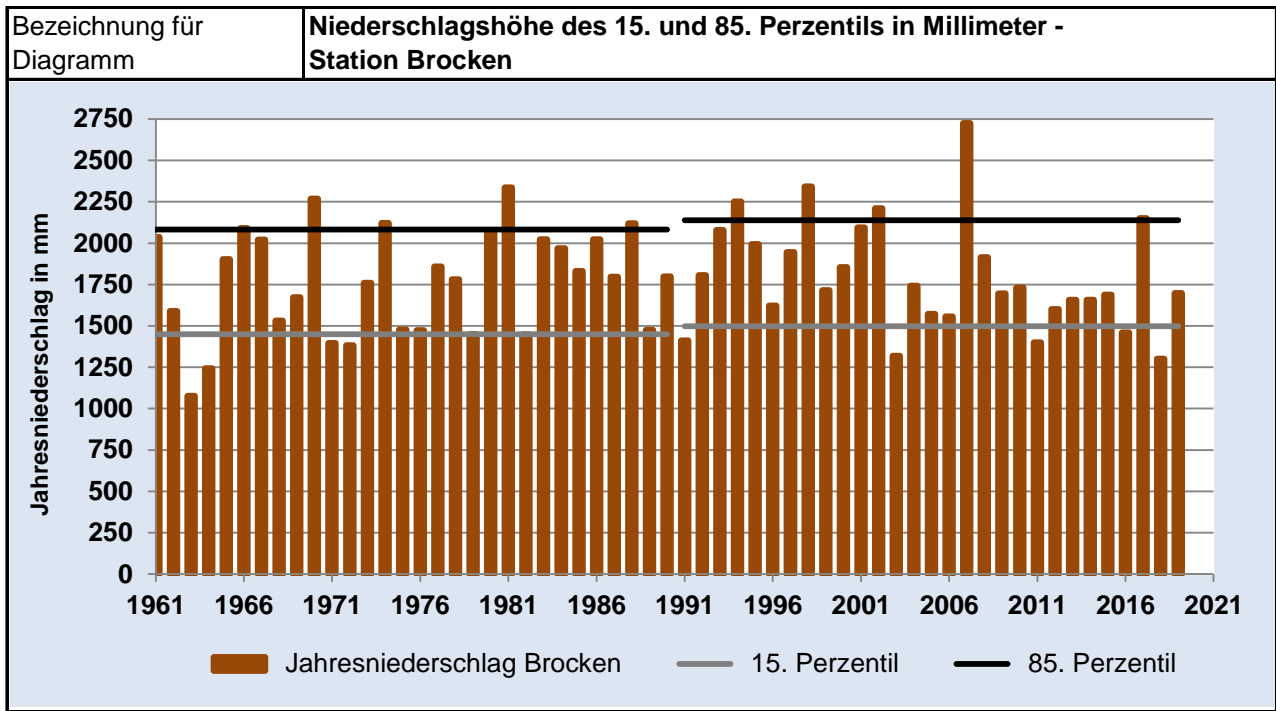
Jahr	1961	1962	1963	1964	1965	1966	1967	1968	1969	1970	1971	1972	1973	1974	1975
Jahresniederschlag Bernburg	587	360	343	414	497	612	541	473	435	719	337	465	328	521	363
P 15 (1961-1990)	364	364	364	364	364	364	364	364	364	364	364	364	364	364	364
P 85 (1961-1990)	586	586	586	586	586	586	586	586	586	586	586	586	586	586	586
P 15 (1991-2019)															
P 85 (1991-2019)															

Jahr	1976	1977	1978	1979	1980	1981	1982	1983	1984	1985	1986	1987	1988	1989	1990
Jahresniederschlag Bernburg	313	603	428	496	505	615	245	549	530	380	531	570	402	391	451
P 15 (1961-1990)	364	364	364	364	364	364	364	364	364	364	364	364	364	364	364
P 85 (1961-1990)	586	586	586	586	586	586	586	586	586	586	586	586	586	586	586
P 15 (1991-2019)															
P 85 (1991-2019)															

Jahr	1991	1992	1993	1994	1995	1996	1997	1998	1999	2000	2001	2002	2003	2004	2005
Jahresniederschlag Bernburg	347	487	533	634	462	573	458	507	485	450	648	669	419	531	608
P 15 (1961-1990)															
P 85 (1961-1990)															
P 15 (1991-2019)	423	423	423	423	423	423	423	423	423	423	423	423	423	423	423
P 85 (1991-2019)	628	628	628	628	628	628	628	628	628	628	628	628	628	628	628

Jahr	2006	2007	2008	2009	2010	2011	2012	2013	2014	2015	2016	2017	2018	2019	2020
Jahresniederschlag Bernburg	354	645	495	577	786	516	523	601	544	481	358	514	371	437	
P 15 (1961-1990)															
P 85 (1961-1990)															
P 15 (1991-2019)	423	423	423	423	423	423	423	423	423	423	423	423	423	423	
P 85 (1991-2019)	628	628	628	628	628	628	628	628	628	628	628	628	628	628	

Jahr	2021	2022	2023	2024	2025	2026	2027	2028	2029	2030	2031	2032	2033	2034	2035
Jahresniederschlag Bernburg															
<b>P 15 (1961-1990)</b>															
<b>P 85 (1961-1990)</b>															
<b>P 15 (1991-2019)</b>															
<b>P 85 (1991-2019)</b>															



**Datentabelle Jahresniederschlag Brocken in mm**

Jahr	1961	1962	1963	1964	1965	1966	1967	1968	1969	1970	1971	1972	1973	1974	1975
Jahresniederschlag Brocken	2035	1589	1076	1243	1902	2090	2020	1531	1672	2269	1395	1381	1760	2122	1477
P 15 (1961-1990)	1449	1449	1449	1449	1449	1449	1449	1449	1449	1449	1449	1449	1449	1449	1449
P 85 (1961-1990)	2083	2083	2083	2083	2083	2083	2083	2083	2083	2083	2083	2083	2083	2083	2083
P 15 (1991-2019)															
P 85 (1991-2019)															

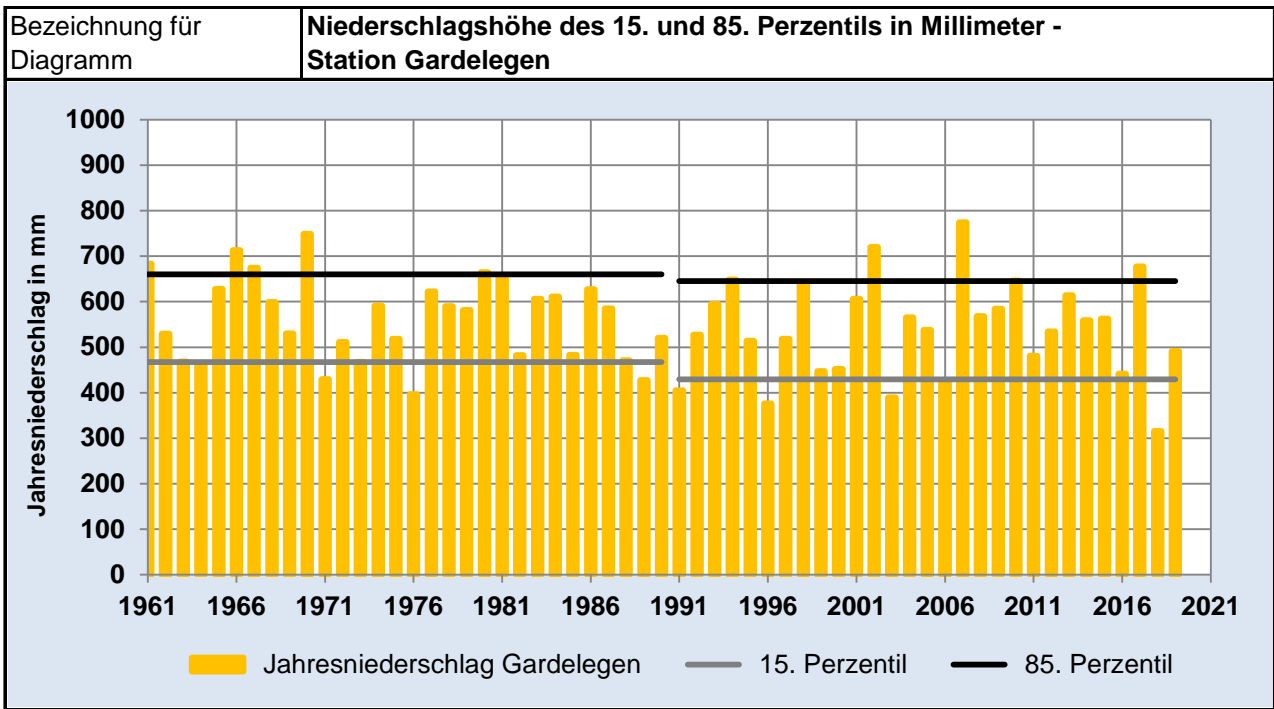
Jahr	1976	1977	1978	1979	1980	1981	1982	1983	1984	1985	1986	1987	1988	1989	1990
Jahresniederschlag Brocken	1473	1858	1780	1450	2071	2335	1448	2022	1969	1830	2023	1796	2120	1474	1797
P 15 (1961-1990)	1449	1449	1449	1449	1449	1449	1449	1449	1449	1449	1449	1449	1449	1449	1449
P 85 (1961-1990)	2083	2083	2083	2083	2083	2083	2083	2083	2083	2083	2083	2083	2083	2083	2083
P 15 (1991-2019)															
P 85 (1991-2019)															

Jahr	1991	1992	1993	1994	1995	1996	1997	1998	1999	2000	2001	2002	2003	2004	2005
Jahresniederschlag Brocken	1410	1806	2078	2250	1993	1621	1945	2342	1715	1854	2093	2210	1318	1741	1571
P 15 (1961-1990)															
P 85 (1961-1990)															
P 15 (1991-2019)	1497	1497	1497	1497	1497	1497	1497	1497	1497	1497	1497	1497	1497	1497	1497
P 85 (1991-2019)	2139	2139	2139	2139	2139	2139	2139	2139	2139	2139	2139	2139	2139	2139	2139

Jahr	2006	2007	2008	2009	2010	2011	2012	2013	2014	2015	2016	2017	2018	2019	2020
Jahresniederschlag Brocken	1556	2725	1914	1696	1731	1399	1600	1657	1656	1687	1460	2150	1301	1698	
P 15 (1961-1990)															
P 85 (1961-1990)															
P 15 (1991-2019)	1497	1497	1497	1497	1497	1497	1497	1497	1497	1497	1497	1497	1497	1497	
P 85 (1991-2019)	2139	2139	2139	2139	2139	2139	2139	2139	2139	2139	2139	2139	2139	2139	

Jahr	2021	2022	2022	2022	2022	2022	2022	2022	2022	2022	2022	2022	2022	2022	2022
Jahresniederschlag Brocken															
<b>P 15 (1961-1990)</b>															
<b>P 85 (1961-1990)</b>															
<b>P 15 (1991-2019)</b>															
<b>P 85 (1991-2019)</b>															





**Datentabelle Jahresniederschlag Gardelegen in mm**

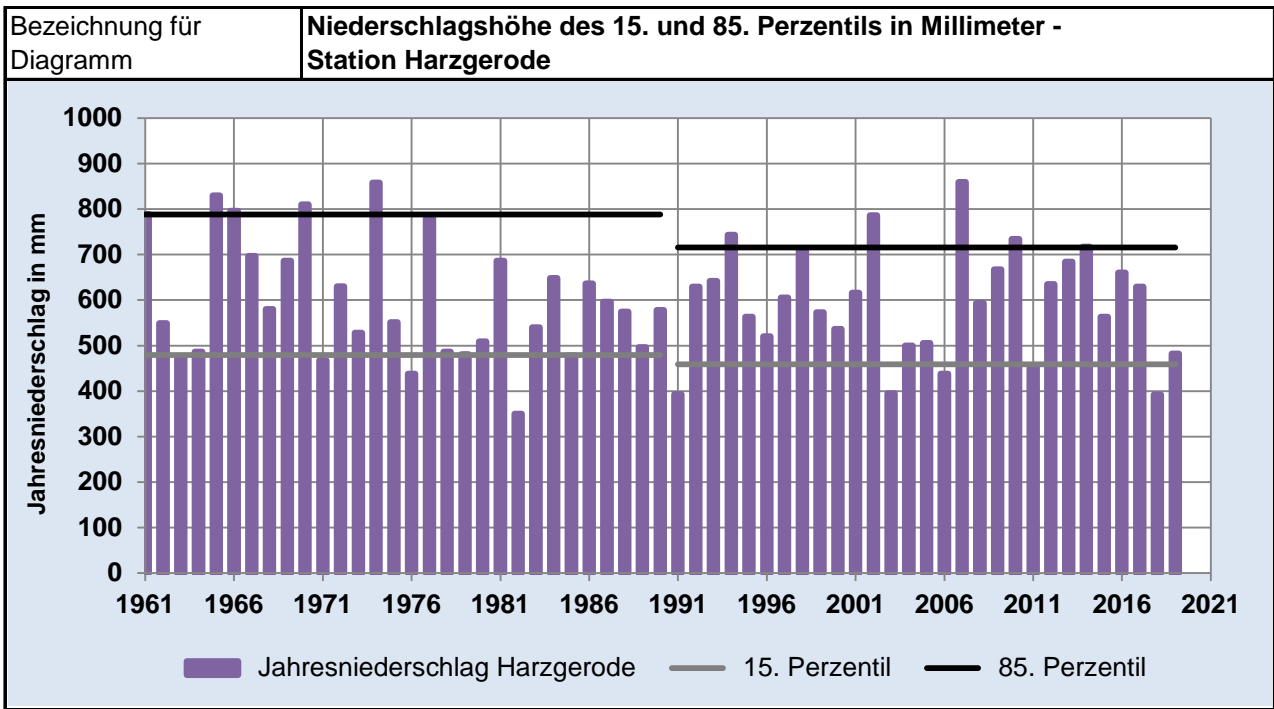
Jahr	1961	1962	1963	1964	1965	1966	1967	1968	1969	1970	1971	1972	1973	1974	1975
Jahresniederschlag Gardelegen	683	529	468	464	628	713	674	599	530	749	429	511	467	591	518
P 15 (1961-1990)	467	467	467	467	467	467	467	467	467	467	467	467	467	467	467
P 85 (1961-1990)	660	660	660	660	660	660	660	660	660	660	660	660	660	660	660
P 15 (1991-2019)															
P 85 (1991-2019)															

Jahr	1976	1977	1978	1979	1980	1981	1982	1983	1984	1985	1986	1987	1988	1989	1990
Jahresniederschlag Gardelegen	396	622	590	581	664	653	482	606	611	483	627	585	471	427	520
P 15 (1961-1990)	467	467	467	467	467	467	467	467	467	467	467	467	467	467	467
P 85 (1961-1990)	660	660	660	660	660	660	660	660	660	660	660	660	660	660	660
P 15 (1991-2019)															
P 85 (1991-2019)															

Jahr	1991	1992	1993	1994	1995	1996	1997	1998	1999	2000	2001	2002	2003	2004	2005
Jahresniederschlag Gardelegen	405	527	595	648	514	376	518	639	447	452	606	720	389	565	538
P 15 (1961-1990)															
P 85 (1961-1990)															
P 15 (1991-2019)	429	429	429	429	429	429	429	429	429	429	429	429	429	429	429
P 85 (1991-2019)	645	645	645	645	645	645	645	645	645	645	645	645	645	645	645

Jahr	2006	2007	2008	2009	2010	2011	2012	2013	2014	2015	2016	2017	2018	2019	2020
Jahresniederschlag Gardelegen	426	774	568	584	646	481	534	614	559	562	441	677	315	491	
P 15 (1961-1990)															
P 85 (1961-1990)															
P 15 (1991-2019)	429	429	429	429	429	429	429	429	429	429	429	429	429	429	
P 85 (1991-2019)	645	645	645	645	645	645	645	645	645	645	645	645	645	645	

Jahr	2021	2022	2023	2024	2025	2026	2027	2028	2029	2030	2031	2032	2033	2034	2035
Jahresniederschlag Gardelegen															
<b>P 15 (1961-1990)</b>															
<b>P 85 (1961-1990)</b>															
<b>P 15 (1991-2019)</b>															
<b>P 85 (1991-2019)</b>															



**Datentabelle Jahresniederschlag Harzgerode in mm**

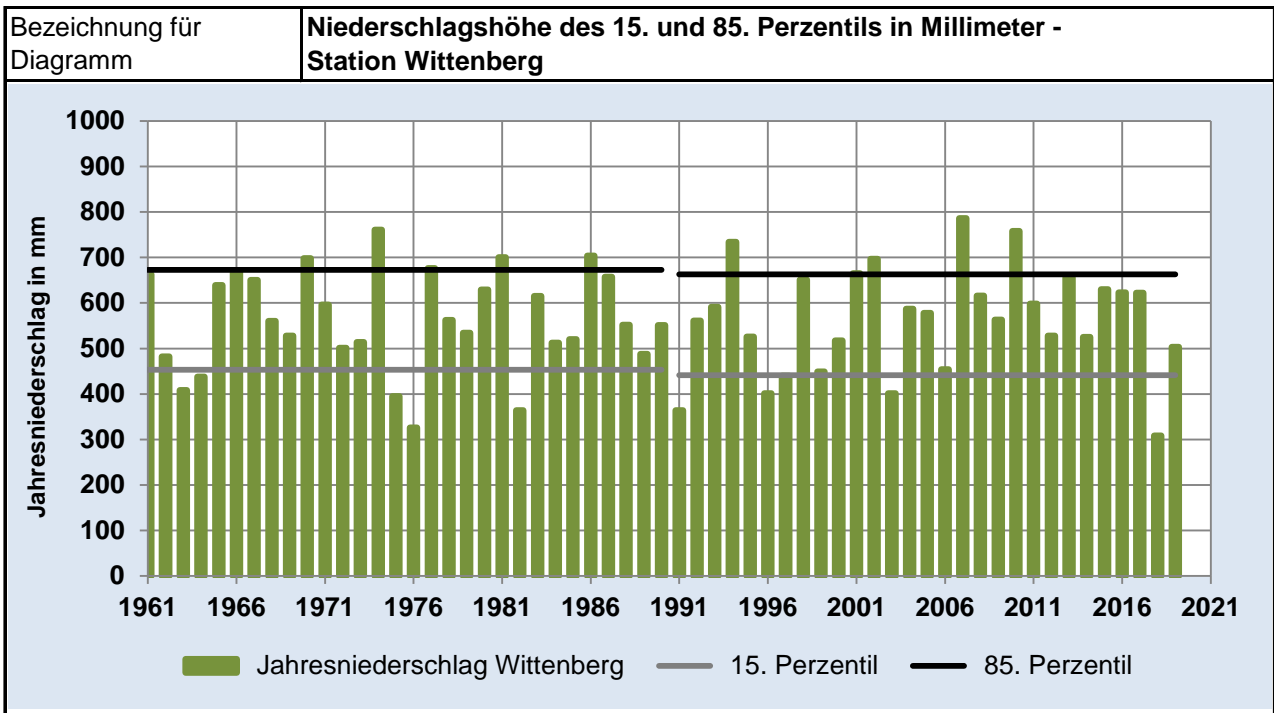
Jahr	1961	1962	1963	1964	1965	1966	1967	1968	1969	1970	1971	1972	1973	1974	1975
Jahresniederschlag Harzgerode	789	549	472	486	830	796	697	580	686	810	467	630	528	858	551
P 15 (1961-1990)	479	479	479	479	479	479	479	479	479	479	479	479	479	479	479
P 85 (1961-1990)	788	788	788	788	788	788	788	788	788	788	788	788	788	788	788
P 15 (1991-2019)															
P 85 (1991-2019)															

Jahr	1976	1977	1978	1979	1980	1981	1982	1983	1984	1985	1986	1987	1988	1989	1990
Jahresniederschlag Harzgerode	438	786	486	481	509	686	350	540	648	478	636	596	574	496	578
P 15 (1961-1990)	479	479	479	479	479	479	479	479	479	479	479	479	479	479	479
P 85 (1961-1990)	788	788	788	788	788	788	788	788	788	788	788	788	788	788	788
P 15 (1991-2019)															
P 85 (1991-2019)															

Jahr	1991	1992	1993	1994	1995	1996	1997	1998	1999	2000	2001	2002	2003	2004	2005
Jahresniederschlag Harzgerode	393	629	642	743	563	520	605	713	573	536	616	786	395	500	505
P 15 (1961-1990)															
P 85 (1961-1990)															
P 15 (1991-2019)	459	459	459	459	459	459	459	459	459	459	459	459	459	459	459
P 85 (1991-2019)	716	716	716	716	716	716	716	716	716	716	716	716	716	716	716

Jahr	2006	2007	2008	2009	2010	2011	2012	2013	2014	2015	2016	2017	2018	2019	2020
Jahresniederschlag Harzgerode	438	859	593	667	734	454	635	684	717	563	660	629	392	482	
P 15 (1961-1990)															
P 85 (1961-1990)															
P 15 (1991-2019)	459	459	459	459	459	459	459	459	459	459	459	459	459	459	
P 85 (1991-2019)	716	716	716	716	716	716	716	716	716	716	716	716	716	716	

Jahr	2021	2022	2023	2024	2025	2026	2027	2028	2029	2030	2031	2032	2033	2034	2035
Jahresniederschlag Harzgerode															
<b>P 15 (1961-1990)</b>															
<b>P 85 (1961-1990)</b>															
<b>P 15 (1991-2019)</b>															
<b>P 85 (1991-2019)</b>															



**Datentabelle Jahresniederschlag Wittenberg in in mm**

Jahr	1961	1962	1963	1964	1965	1966	1967	1968	1969	1970	1971	1972	1973	1974	1975
Jahresniederschlag Wittenberg	663	482	408	438	639	667	650	560	528	698	596	501	514	761	395
P 15 (1961-1990)	453	453	453	453	453	453	453	453	453	453	453	453	453	453	453
P 85 (1961-1990)	673	673	673	673	673	673	673	673	673	673	673	673	673	673	673
P 15 (1991-2019)															
P 85 (1991-2019)															

Jahr	1976	1977	1978	1979	1980	1981	1982	1983	1984	1985	1986	1987	1988	1989	1990
Jahresniederschlag Wittenberg	326	676	562	534	629	700	364	615	512	520	704	657	552	488	551
P 15 (1961-1990)	453	453	453	453	453	453	453	453	453	453	453	453	453	453	453
P 85 (1961-1990)	673	673	673	673	673	673	673	673	673	673	673	673	673	673	673
P 15 (1991-2019)															
P 85 (1991-2019)															

Jahr	1991	1992	1993	1994	1995	1996	1997	1998	1999	2000	2001	2002	2003	2004	2005
Jahresniederschlag Wittenberg	364	561	591	734	526	401	440	651	449	517	665	697	401	587	578
P 15 (1961-1990)															
P 85 (1961-1990)															
P 15 (1991-2019)	441	441	441	441	441	441	441	441	441	441	441	441	441	441	441
P 85 (1991-2019)	663	663	663	663	663	663	663	663	663	663	663	663	663	663	663

Jahr	2006	2007	2008	2009	2010	2011	2012	2013	2014	2015	2016	2017	2018	2019	2020
Jahresniederschlag Wittenberg	454	786	616	563	758	598	528	656	525	630	623	622	308	503	
P 15 (1961-1990)															
P 85 (1961-1990)															
P 15 (1991-2019)	441	441	441	441	441	441	441	441	441	441	441	441	441	441	
P 85 (1991-2019)	663	663	663	663	663	663	663	663	663	663	663	663	663	663	

Jahr	2021	2022	2023	2024	2025	2026	2027	2028	2029	2030	2031	2032	2033	2034	2035
Jahresniederschlag Wittenberg															
<b>P 15 (1961-1990)</b>															
<b>P 85 (1961-1990)</b>															
<b>P 15 (1991-2019)</b>															
<b>P 85 (1991-2019)</b>															

**15. Perzentil (in mm)**


	Jahresniederschlag <sup>1</sup>			Niederschlag Sommerhalbjahr <sup>2</sup>			Niederschlag Winterhalbjahr <sup>3</sup>		
	1961- 1990	1991- 2019	Differenz	1961- 1990	1991- 2019	Differenz	1961- 1990	1991- 2019	Differenz
Bad Lauchstädt	361	405	12%	202	218	8%	133	157	18%
Bernburg	349	423	21%	219	224	2%	138	167	21%
Brocken	1449	1479	2%	626	559	-11%	753	825	10%
Gardelegen	467	429	-8%	246	224	-9%	207	205	-1%
Harzgerode	479	459	-4%	272	247	-9%	196	220	12%
Wittenberg	453	441	-3%	241	229	-5%	186	219	18%


**85. Perzentil (in mm)**

	Jahresniederschlag <sup>1</sup>			Niederschlag Sommerhalbjahr <sup>2</sup>			Niederschlag Winterhalbjahr <sup>3</sup>		
	1961- 1990	1991- 2019	Differenz	1961- 1990	1991- 2019	Differenz	1961- 1990	1991- 2019	Differenz
Bad Lauchstädt	566	602	6%	375	333	-11%	227	235	3%
Bernburg	581	628	8%	351	380	8%	227	273	20%
Brocken	2083	2139	3%	1014	1013	0%	1125	1221	9%
Gardelegen	660	645	-2%	379	362	-5%	284	316	11%
Harzgerode	788	716	-9%	431	368	-15%	313	345	10%
Wittenberg	673	663	-1%	373	356	-5%	311	306	-2%

**Differenz zwischen 15. und 85. Perzentil (in mm)**

	Jahresniederschlag <sup>1</sup>			Niederschlag Sommerhalbjahr <sup>2</sup>			Niederschlag Winterhalbjahr <sup>3</sup>		
	1961- 1990	1991- 2019	Differenz	1961- 1990	1991- 2019	Differenz	1961- 1990	1991- 2019	Differenz
Bad Lauchstädt	205	197	-4%	173	115	-34%	95	78	-18%
Bernburg	232	205	-12%	132	156	18%	90	106	18%
Brocken	634	660	4%	388	454	17%	372	396	6%
Gardelegen	193	216	12%	133	138	3%	77	111	44%
Harzgerode	309	257	-17%	159	121	-24%	117	125	6%
Wittenberg	219	222	1%	132	128	-4%	126	87	-31%

<sup>1</sup> Januar bis Dezember<sup>2</sup> März bis August<sup>3</sup> September bis Februar  
des Folgejahres
 Differenz zwischen 15. und 85. Perzentil wird größer als 5%

 Differenz zwischen 15. und 85. Perzentil wird kleiner als 5%

**Anhang:**

**Grafische Darstellung der räumlichen Gliederung**

