

Ergebnisbericht Umgebungslärmkartierung Stufe 4 an Hauptverkehrsstraßen in Sachsen-Anhalt in der Stadt Zeitz

1. Kartierungsumfang für die Stadt Zeitz

Innerhalb des Hoheitsbereichs der Stadt Zeitz liegen folgende Hauptverkehrsstraßen, die eine durchschnittliche tägliche Verkehrsstärke (DTV) von mindestens 8.200 Kfz/24h (3 Mio. Kfz/Jahr) aufweisen:

| Tabelle 1: Kartierungsumfang für die Stadt Zeitz | |
|---|---------------------|
| Hauptverkehrsstraßen | Gesamtlänge [in km] |
| B2, B91 | 5,17 |

2. Ergebnisdarstellung

Für eine detaillierte Beschreibung der methodischen Vorgehensweise zur Ermittlung der Grundlagendaten wird an dieser Stelle auf den Abschluss Bericht zu den Hauptverkehrsstraßen verwiesen.

2.1 Strategische Lärmkarten

In der Anlage sind die Lärmkarten mit einem Ausschnitt der Stadt Zeitz in den Lärmindizes L_{DEN} und L_{NIGHT} dargestellt.

2.2 Angaben über die geschätzte Zahl der Menschen innerhalb der Isophonen-Bänder (gemäß 34.BImSchV § 4, Abs. 4)

In der nachfolgenden Tabelle sind die Angaben über die geschätzte Zahl der Menschen, die in Gebieten wohnen, die innerhalb der Isophonen-Bänder (gemäß 34. BImSchV § 4, Abs. 4) liegen, dargestellt:

| Tabelle 2: Angaben über die geschätzte Zahl der Menschen im Tag-Abend-Zeitraum L_{DEN} | | | | | |
|---|------------|------------|------------|------------|----------|
| L_{DEN} in dB(A) | ab 55-59 | ab 60-64 | ab 65-69 | ab 70-74 | ab 75 |
| Anzahl Betroffener Straßenverkehr | 476 | 100 | 163 | 117 | 0 |

| Tabelle 3: Angaben über die geschätzte Zahl der Menschen im Nachtzeitraum L_{Night} | | | | | | |
|--|------------|------------|------------|------------|----------|----------|
| L_{Night} in dB(A) | ab 45-50 | ab 50-54 | ab 55-59 | ab 60-64 | ab 65-69 | ab 70 |
| Anzahl Betroffener Straßenverkehr | 796 | 178 | 163 | 125 | 1 | 0 |

2.3 Lärmbelastete Flächen, Wohnungen, Schulen und Krankenhäuser

In der nachfolgenden Tabelle sind die Angaben über lärmbelastete Flächen sowie über die geschätzte Zahl der Wohnungen, Schulen und Krankenhäuser in diesen Gebieten, dargestellt:

| L_{DEN} in dB(A) | >55 | >65 | >75 |
|----------------------------------|---------------|---------------|---------------|
| Fläche/km² | 3,86 | 0,66 | 0,1 |
| Wohnungen/Anzahl | 274 | 133 | 0 |
| Schulgebäude/Anzahl | 2 | 0 | 0 |
| Krankenhausgebäude/Anzahl | 0 | 0 | 0 |

2.4 Angaben über die geschätzte Zahl von gesundheitsschädlichen Auswirkungen

Die Angaben zur geschätzten Anzahl von Fällen ischämischer Herzkrankheiten (Erkrankungen der Herzkranzgefäße), starker Belästigung oder starker Schlafstörung aufgrund der Umgebungslärmbelastung in einem Gebiet sind aus epidemiologischen Forschungsergebnissen abgeleitete statistische Größen, die nach den Vorgaben der Richtlinie (EU) 2020/367 berechnet werden. Die tatsächliche Anzahl realer Fälle in einem bestimmten Gebiet wird hierdurch nicht abgebildet.

| | Fälle ischämischer Herzkrankheiten | Fälle starker Belästigung | Fälle starker Schlafstörung |
|---------------------------|---|----------------------------------|------------------------------------|
| Anzahl Betroffener | 0 | 153 | 33 |

3. Angaben über den Ersteller

Die Lärmkartierung der 4. Stufe an den Hauptverkehrsstraßen im Land Sachsen-Anhalt wurde in Zusammenarbeit mit dem Landesamt für Umweltschutz Sachsen-Anhalt erstellt durch:

MÖHLER+PARTNER
 **INGENIEURE AG**

Fanny-Zobel-Str. 9 T +49 30 814 54 21-0
D-12435 Berlin F +49 30 814 54 21-99
www.mopa.de info@mopa.de

Möhler + Partner Ingenieure AG
Fanny-Zobel-Straße 9
D-12435 Berlin
T +49 30 8145421 – 0
F +49 30 8145421 – 99
berlin@mopa.de
www.mopa.de



SACHSEN-ANHALT

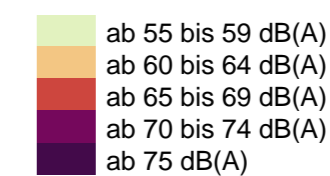
Strategische Lärmkarte der 4. Runde gemäß Richtlinie 2002/49/EG

Stadt Zeitz

Planinhalt: L_{DEN} - Hauptverkehrsstraßen
in Sachsen-Anhalt mit über 3 Mio. Kfz/Jahr

Pegelbereich

L_{DEN}



Zeichenerklärung

- Gemeindegrenze
- Flurstücksgrenzen
- Gebäude
- Straße > 3 Mio. Kfz/Jahr
- Lärmschutzwand
- Brücke

Berechnungsgrundlage: BUB 2021
Berechnungshöhe: 4,00 m
Berechnungsraster: 10 m x 10 m
Gebäudemodell: EBA 2021, ALKIS
Geländemodell: DGM1, LVermGeo LSA, 2021
Quelle: Landesamt für Umweltschutz
© GeoBasis-DE/ LVermGeo LSA

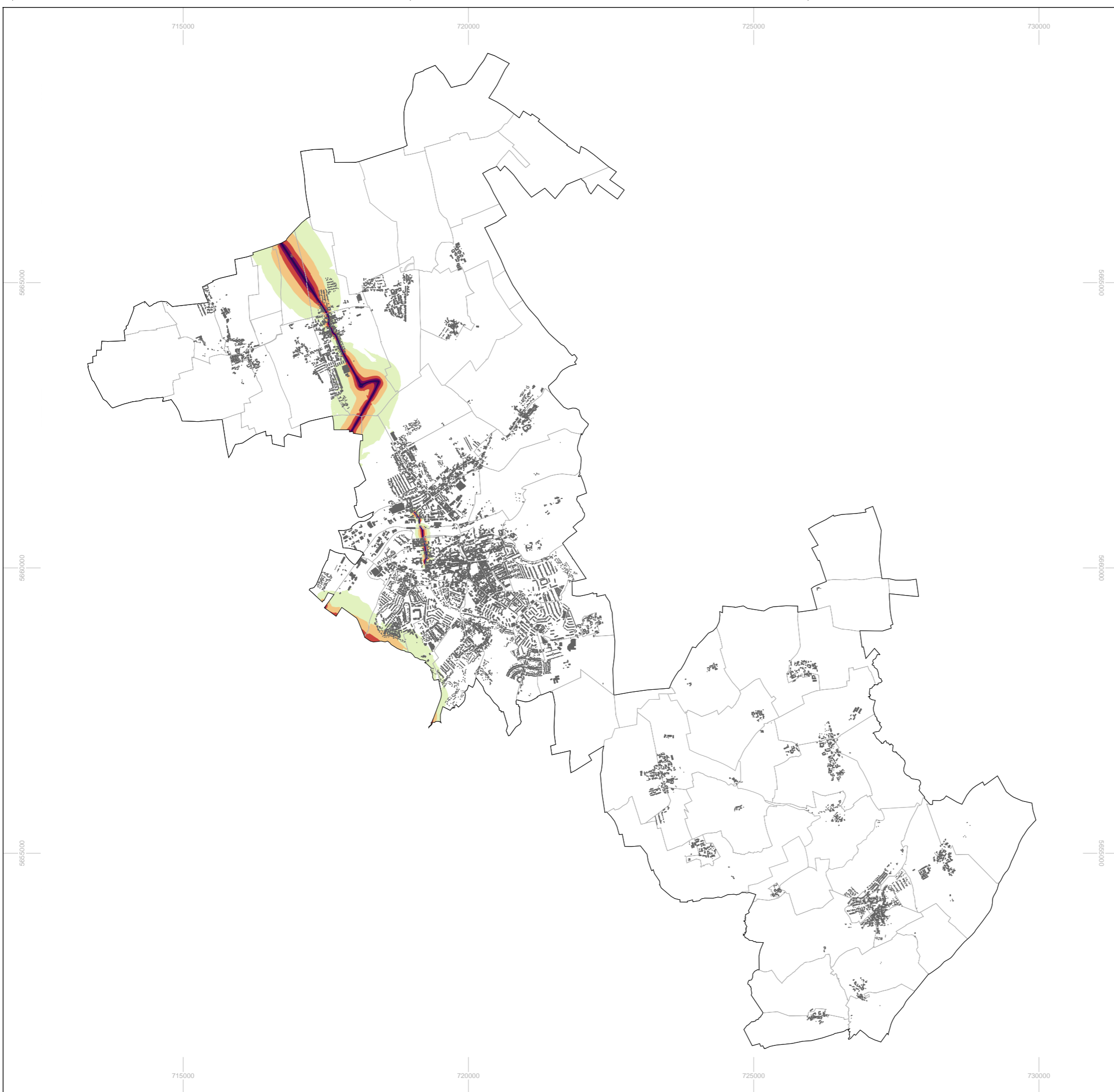
Berlin, im August 2022
im Auftrag der Stadt Zeitz

Koordinatensystem:

ETRS89 UTM-Zone 32



MÖHLER+PARTNER
 INGENIEURE AG





SACHSEN-ANHALT

Strategische Lärmkarte der 4. Runde gemäß Richtlinie 2002/49/EG

Stadt Zeitz

Planinhalt: L_{Night} - Hauptverkehrsstraßen
in Sachsen-Anhalt mit über 3 Mio. Kfz/Jahr

Pegelbereich

L_{Night}

| | |
|--|--------------------|
| | ab 45 bis 49 dB(A) |
| | ab 50 bis 54 dB(A) |
| | ab 55 bis 59 dB(A) |
| | ab 60 bis 64 dB(A) |
| | ab 65 bis 69 dB(A) |
| | ab 70 dB(A) |

Zeichenerklärung

- Gemeindegrenze
- Flurstücksgrenzen
- Gebäude
- Straße > 3 Mio. Kfz/Jahr
- Lärmschutzwand
- Brücke

Berechnungsgrundlage: BUB 2021
Berechnungshöhe: 4,00 m
Berechnungsraster: 10 m x 10 m
Gebäudemodell: EBA 2021, ALKIS
Geländemodell: DGM1, LVermGeo LSA, 2021
Quelle: Landesamt für Umweltschutz
© GeoBasis-DE/ LVermGeo LSA

Berlin, im August 2022
im Auftrag der Stadt Zeitz

Koordinatensystem:

ETRS89 UTM-Zone 32



MÖHLER+PARTNER
 INGENIEURE AG

