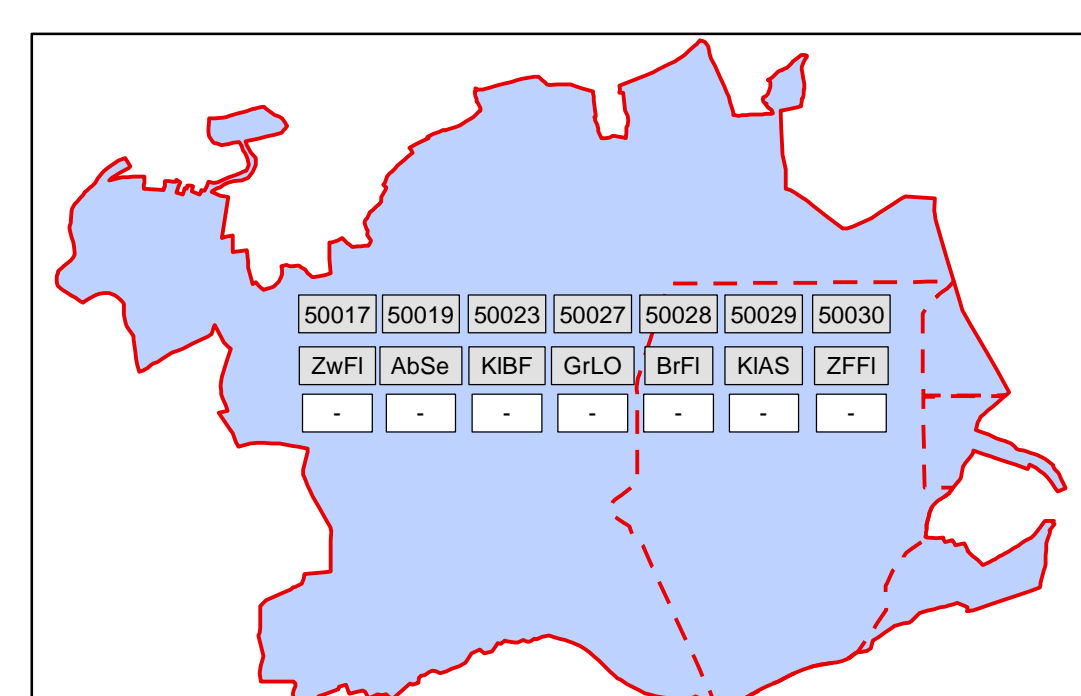
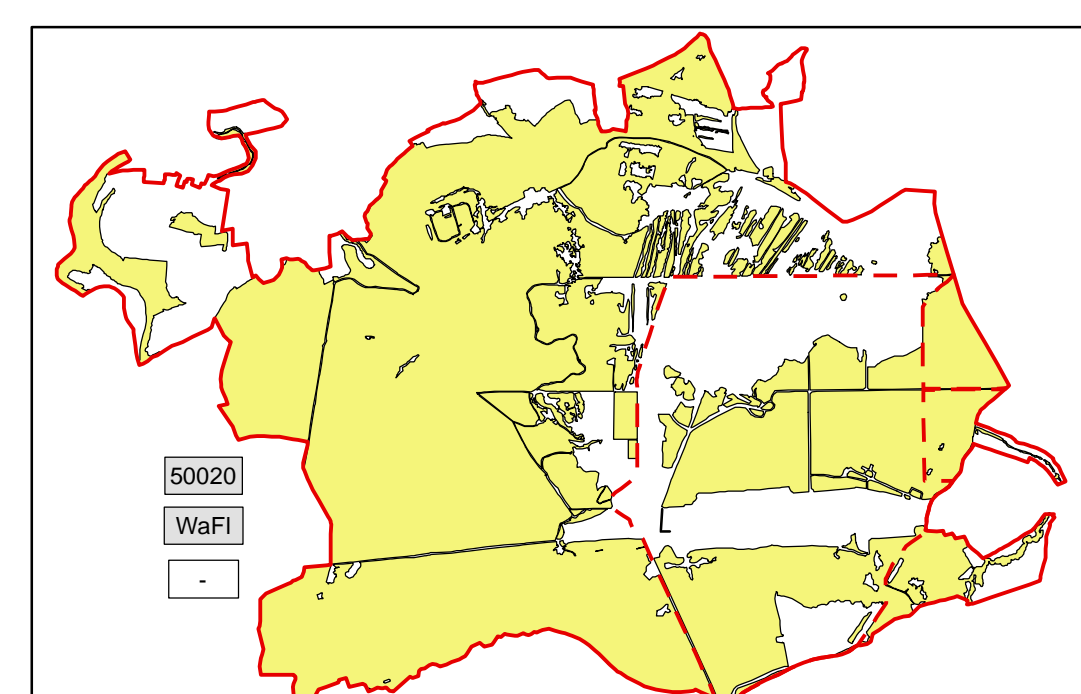
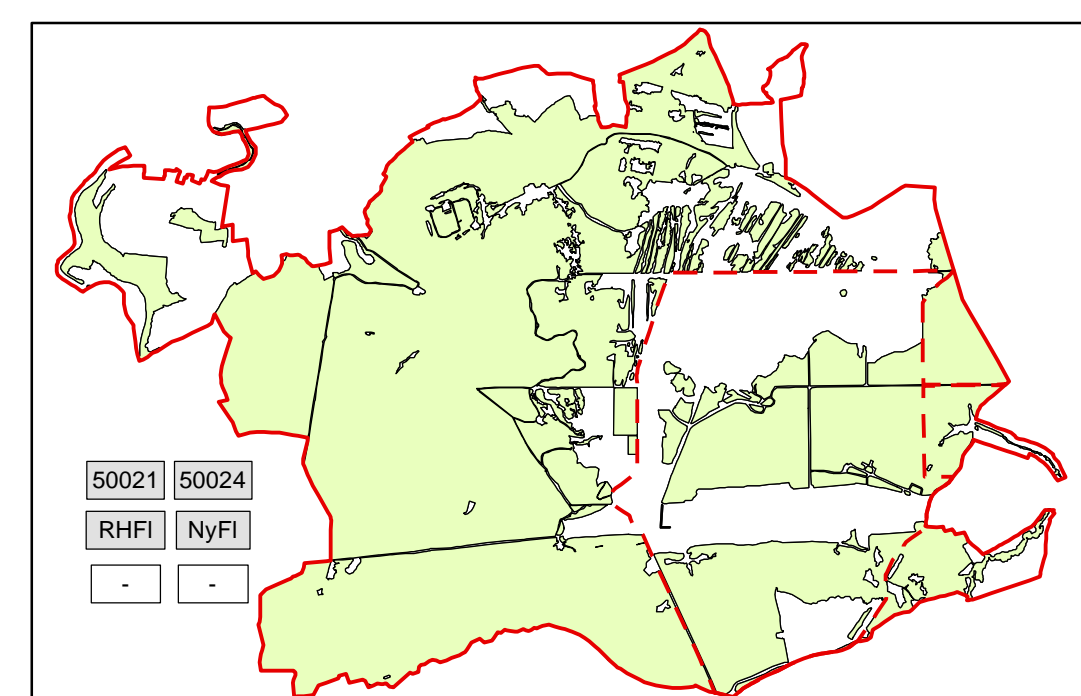
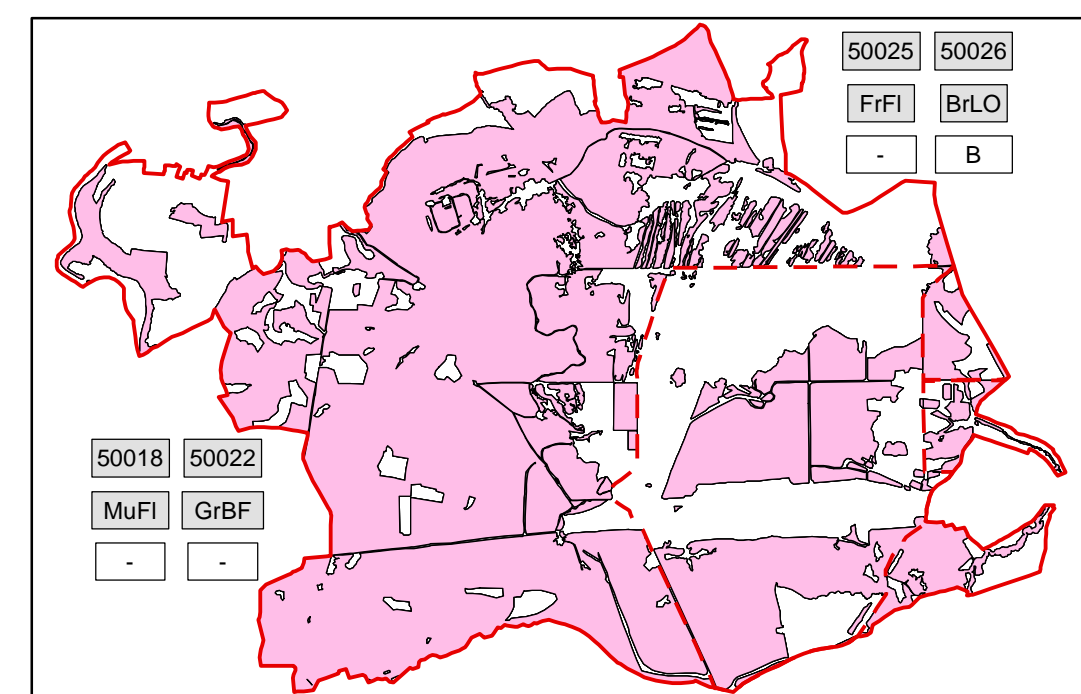


Fledermäuse
Maßstab 1 : 50.000



Karte 5b - Arten nach Anhang IV der FFH-Richtlinie

- Grenze FFH-Gebiet 156 "Zeitzer Forst"
- Grenze Fläche B (Standortübungsplatz)

Arten nach Anhang IV

- KnKr - Knoblauchkröte *Pelobates fuscus*
Gewässerhabitat Komplex
- KnKr - Knoblauchkröte *Pelobates fuscus*
- LaFr - Laubfrosch *Hyla arborea*
Gewässerhabitat Komplex
- LaFr - Laubfrosch *Hyla arborea*
- ZaEi - Zauneidechse *Lacerta agilis*
- SiNa - Schlingnatter *Coronella austriaca*
- ZwFl - Zwergfledermaus *Pipistrellus pipistrellus* (im gesamten SCI)
- MuFl - Mückenfledermaus *Pipistrellus pygmaeus*
- AbSe - Abendsegler *Nyctalus noctula* (im gesamten SCI)
- WaFl - Wasserfledermaus *Myotis daubentonii*
- RHfI - Rauhaufledermaus *Pipistrellus nathusii*
- GrBF - Brandfledermaus *Myotis brandtii*
- KIBF - Bartfledermaus *Myotis mystacinus* (im gesamten SCI)
- NyFl - Nymphenfledermaus *Myotis alcathoe*
- FrFl - Fransenfledermaus *Myotis nattereri*
- BrLO - Braunes Langohr *Plecotus auritus*
- GrLO - Graues Langohr *Plecotus austriacus* (im gesamten SCI)
- BrFl - Breitflügelfledermaus *Eptesicus serotinus* (im gesamten SCI)
- KIAS - Kleinabendsegler *Nyctalus leisleri* (im gesamten SCI)
- ZFFI - Zweifarbfledermaus *Vespertilio murinus* (im gesamten SCI)
- HaM - Haselmaus *Muscardinus avellanarius*

Bewertung des Erhaltungszustandes

- 00000 Habitat-ID
- Zzzzz Art-Kürzel
- X Erhaltungszustand:
- A hervorragend
- B gut
- C mittel bis schlecht
- keine Bewertung

Managementplan für das FFH-Gebiet "Zeitzer Forst" (Fläche A und B)
FFH0156/SPA0031 (DE 4836 305)

Karte 5b - Arten nach Anhang IV der FFH-Richtlinie

Maßstab: 1:10.000 0 125 250 500 m

Auftraggeber: **Landesamt für Umweltschutz**
Fachbereich 4

Auftragnehmer: **Myotis**
Dipl.-Ing. (FH) Burkhard Lehmann
Magdeburger Straße 23
06112 Halle (Saale)
Tel.: 0345 - 122 76 78-0
Fax: 0345 - 122 76 78-30
E-Mail: info@myotis-halle.de

Datum der Ausfertigung: Juni 2016
Kartographie: Stefanie Verchau-Makala
Kartgrundlage: Topografische Karte Maßstab 1 : 10.000 (TK 10)
Erlaubnisnummer: Geobasisdaten © LVermGeo LSA (www.lvermgeo@sachsen-anhalt.de) / 10008

Bearbeitung:
Techn. MA Uwe Knöfler
Dipl. Ing (FH) Andreas Paschorn
Dipl. Ing (FH) Ralf Zschäpe