

**Fotodokumentation**

**LRT 8310 Nicht touristisch erschlossene Höhlen**



**Foto 1 LRT 8310 (ID 10001)- Bereich Nymphengrotte (A. STÄUBER,T KUTEC 21.11.2012)**



**Foto 2 LRT 8310 (ID 10001) - Bereich Stolberggrotte (A. STÄUBERT, KUTEC 21.11.2012)**



Foto 3 LRT 8310 (ID 10001) - Bereich Lange Berghalle (MYOTIS 13.08.2012)

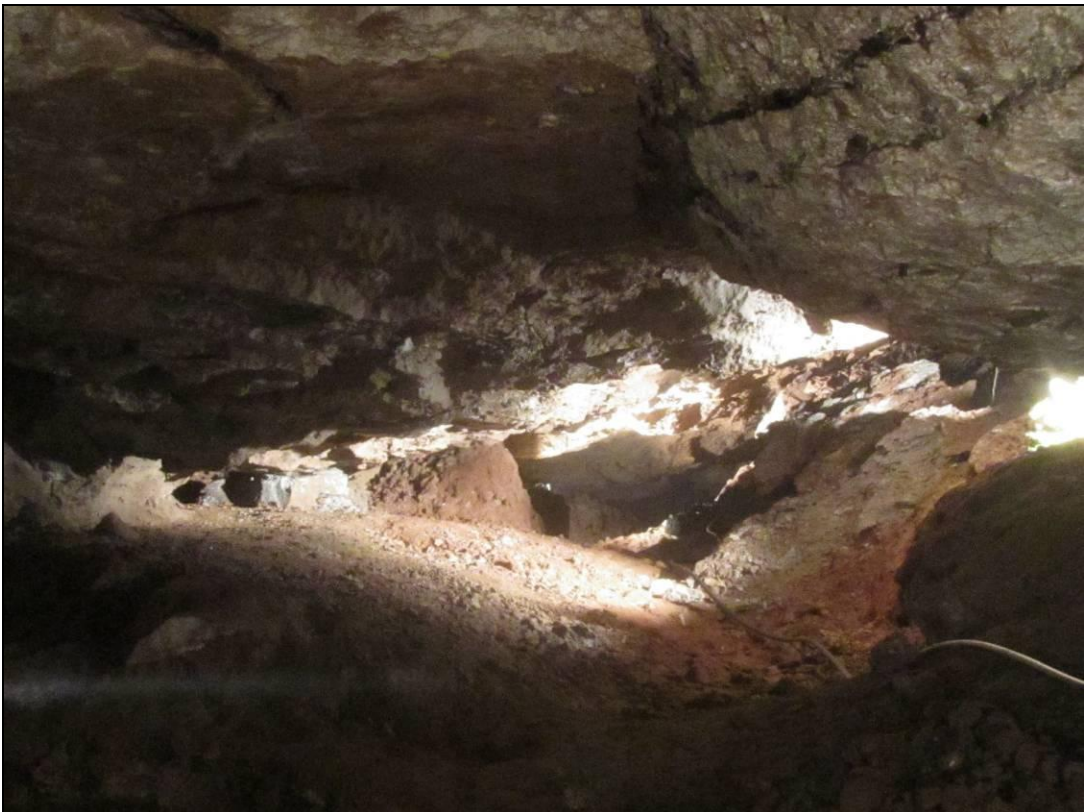


Foto 4 LRT 8310 (ID 10004) - Bereich Nasse Schluff (MYOTIS 02.03.2013)

**Nicht-LRT-Bereiche**



**Foto 5 Natureingang (Freistaat Thüringen) (A. STÄUBERT, KUTEC 21.11.2012)**



**Foto 6 Netzfangstelle im Bereich Riesentunnel (A. STÄUBERT, KUTEC 21.11.2012)**



Foto 7 Nordfledermaus (*Eptesicus serotinus*) im Netzfang (MYOTIS 07.08.2012)



Foto 8 Mausohren (*Myotis myotis*) im Riesentunnel (MYOTIS 25.01.2012)



Foto 9 Mausohr (*Myotis myotis*) am Hangplatz (MYOTIS 25.01.2012)



Foto 10 Mausohr (*Myotis myotis*) am Hangplatz (MYOTIS 25.01.2012)



Foto 11 Mopsfledermaus (*Barbastella barbastellus*) in Spaltenversteck (MYOTIS 23.02.2012)



Foto 12 Fransenfledermaus (*Myotis natterri*) in Spaltenversteck (MYOTIS 25.01.2012)



Foto 13 Wasserfledermaus (*Myotis daubentonii*) in Spaltenversteck (MYOTIS 23.02.2012)



Foto 14 Braunes Langohr (*Plecotus auritus*) in Spaltenversteck (MYOTIS 25.01.2012)



Foto 15 Bartfledermaus (*Myotis mystacinus*) in Spaltenversteck (MYOTIS 23.02.2012)



Foto 16 Riegelgang (A. STÄUBERT, KUTEC 21.11.2012)





Foto 17 Mahnmal im Kleinen Dom (ΜΥΟΤΙΣ 02.03.2013)



Foto 18 Deckenbereiche Kleiner Dom (ΜΥΟΤΙΣ 02.03.2013)



Foto 19 Beleuchtung im Kleinen Dom (MYOTIS 02.03.2013)



Foto 20 Anker Kleiner Dom (MYOTIS 02.03.2013)



Foto 21 Sicherungstor Niedriger Saal (MYOTIS 02.03.2013)

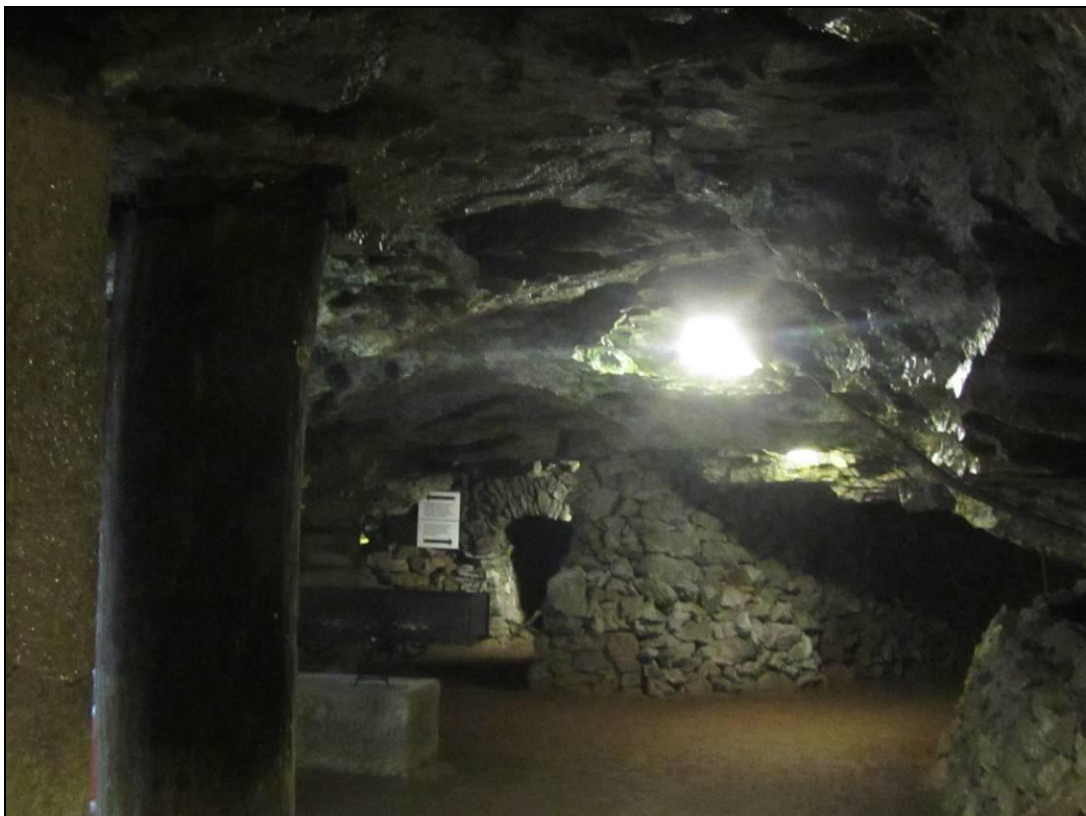


Foto 22 Niedriger Saal, Blick auf Zugang Waschbeckengang (links) und Kleiner Dom (rechts)  
(MYOTIS 02.03.2013)



Foto 23 Lampenflora im Niedrigen Saal (MYOTIS 02.03.2013)

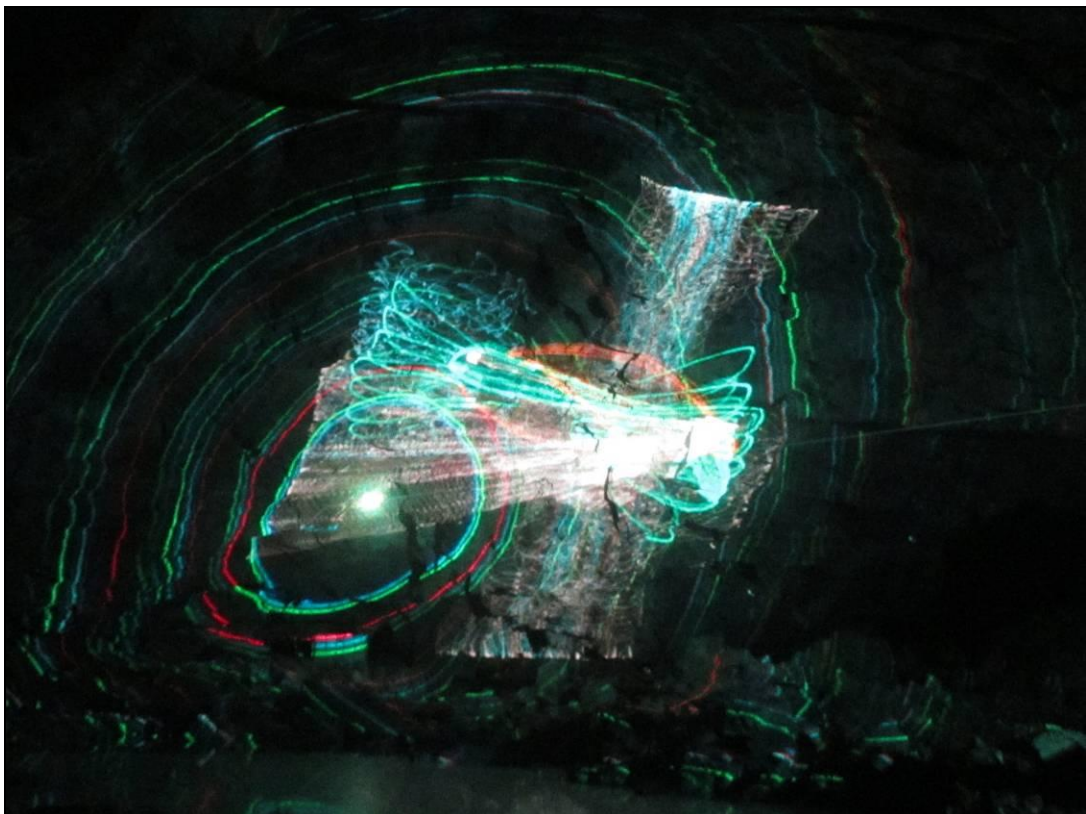


Foto 24 Lasershow im Großen Dom