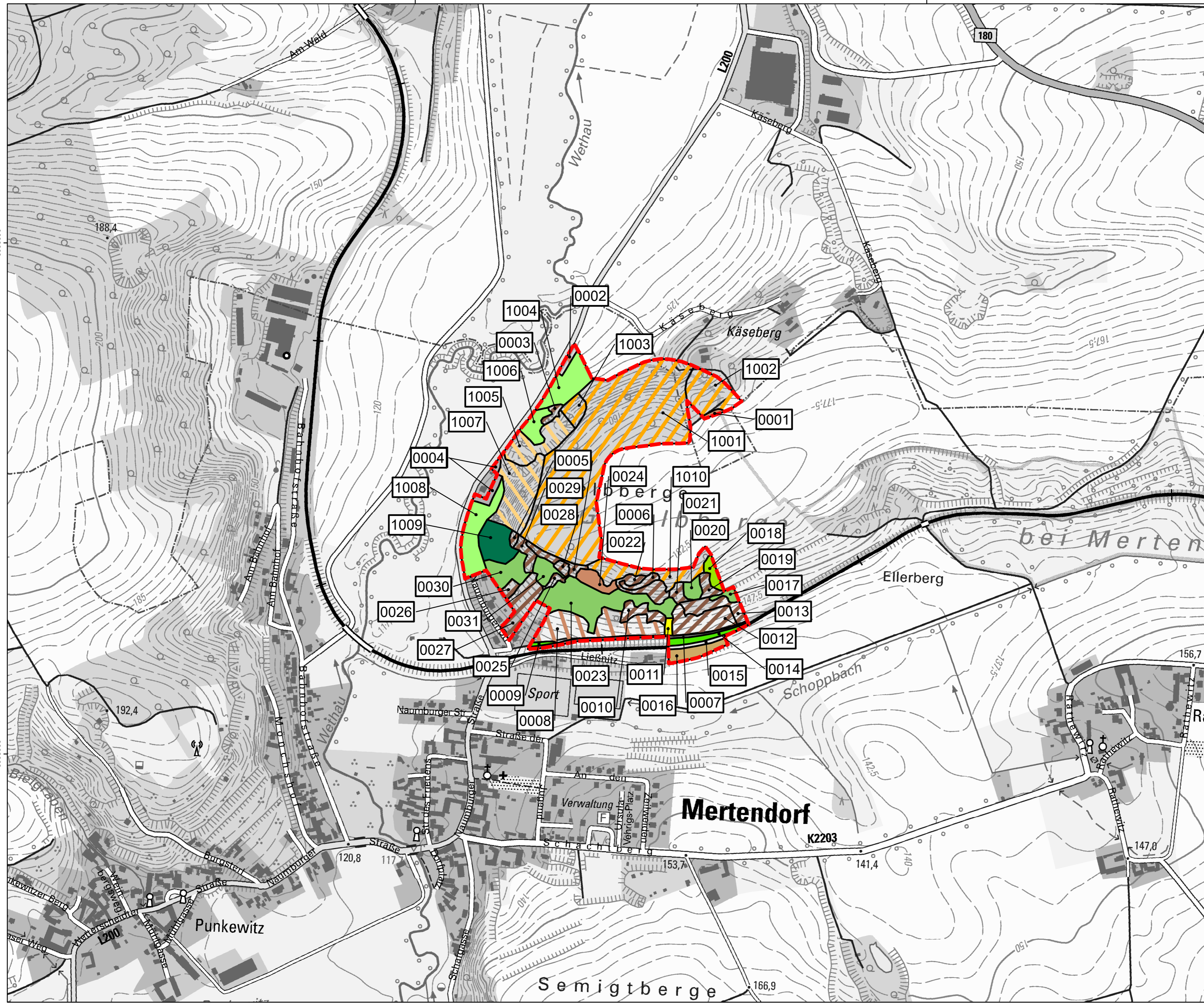


4490000

4491000

5666000

5665000



Legende

- Gebietsgrenze FFH0188LSA
- 0001 Bezugsflächennummer BioLRT

- LEBENSRAUMTYPEN**
- Wälder**
- 9170 Labkraut-Eichen-Hainbuchenwald Galio-Carpinetum
- 9180 *Schlucht- und Hangmischwälder Tilio-Acerion
- Magerrasen, Felsfluren**
- 6210 Naturnahe Kalk-Trockenrasen und deren Verbuchungsstadien (Festuco-Brometalia) (besondere Bestände mit bemerkenswerten Orchideen)
- Grünland**
- 6510 Magere Flachland-Mähwiesen (Alopecurus pratensis, Sanguisorba officinalis)

- BIOTOPTYPEN**
- Wälder / Forste**
- Wärmelebende, lichte Eichenwälder auf kalkreichen Hängen und Hangschultern
- Mischbestand Laubholz (nur heimische und überwiegend heimische Baumarten)
- Gehölze**
- Strauch-Baumhecke aus überwiegend heimischen Arten
- Alter Streuobstbestand brach gefallen
- Gebüsch trocken-warmer Standorte (überwiegend heimische Arten)
- Magerrasen, Felsfluren**
- Ruderalisierte Halbtrockenrasen (sofern nicht 6210)
- Halbtrockenrasenbrache (sofern nicht 6210)
- Ackerbaulich, gärtnerisch und weinbaulich genutzte Biotope**
- Ziergarten

- Befestigte Fläche/ Verkehrsfläche**
- Gleisanlage stillgelegt
- Parkplatz/Rastplatz
- Unbefestigter Weg

Managementplan für das FFH-Gebiet "Halbberge bei Mertendorf"
 FFH0188LSA (DE 4837-302)

Karte 2.1 - Biotop- und Lebensraumtypen

Maßstab 1 : 5.000

Kartenerstellung:
 Landesamt für Umweltschutz
 Sachsen-Anhalt
 Fachbereich Naturschutz
 Reideburger Straße 47
 06116 Halle(Saale)

Landesamt für Umweltschutz

Genehmigungsnummer: "DTK10@Geobasis-DE / LVermGeo LSA [2021 / 010312]"
 Es gelten die Nutzungsbedingungen des LVermGeo LSA*
 Datum der Ausfertigung: August 2023

Natura 2000-Managementplanung im Land Sachsen-Anhalt