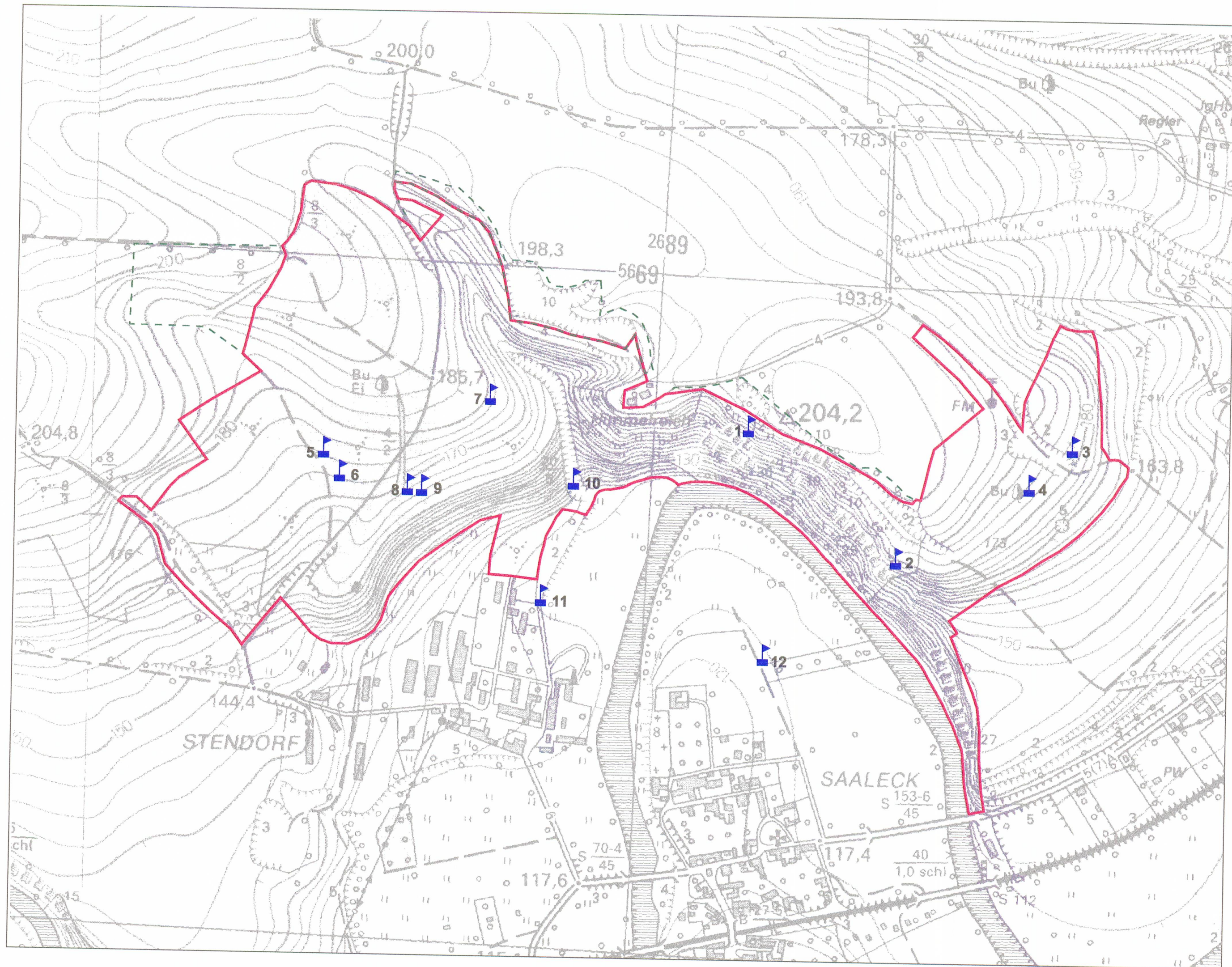


## **Fotodokumentation**







#### Legende:

Foto-Nr.  
1 - 10

Lebensraumtypen nach Anhang I der FFH-RL  
im FFH-Gebiet Nr. 193

11 / 12

Panoramablick auf den Himmelreichsteilhang

#### Legende:

- Grenze des FFH-Gebietes
- - - Grenze der Arrondierungsflächen

### Managementplan Besonderes Schutzgebiet nach FFH-Richtlinie Nr. 193 Himmelreich bei Bad Kösen

#### Übersicht der Fotostandorte

Maßstab: 1 : 5.000

Datum: September 2002

Bearbeitungsstand: Abschluß

Bearbeiter: Dr. sc. Lutz Reichhoff  
Dr. Wolfgang Böhnert

Gestalter: Dipl.-Ing. (FH) Stephanie Zabel

Auftraggeber: Landesamt für Umweltschutz Sachsen-Anhalt

**LANDSCHAFTS-  
PLANUNG**  
DR. REICHHOFF



Planungsbüro für Ökologie, Naturschutz,  
Landschaftspflege und Umweltwerbung  
Zur Großen Halle 15, 06844 Dessau  
Tel.: (0340) 8823183  
Fax: (0340) 8823196  
eMail: lpr-gmbh-dessau@t-online.de





Fotostandort 1

Blick über die Muschelkalkschutthalde nach Osten, Blaugras- und Perlgras-Trockenrasen/Felsfluren und Verbuschungsstadien (Foto Böhnert, 20.06.02)



Fotostandort 2

Blick über die Muschelkal-Schutthalde nach Westen, im Hintergrund Gaststätte „Himmelreich“ (Foto Böhnert, 20.06.02)





Fotostandort 3

Waldmeister-Buchenwald (Platterbsen-Buchenwald), mittelalter ein- bis zweischichtiger Buchen-Hochwaldbestand (Foto Reichhoff, 04.04.02)





Fotostandort 4

Orchideen-Buchenwald, mittelalter mehrschichtiger Buchen-Hochwaldbestand  
(Foto Reichhoff, 04.04.02)





Fotostandort 5

Typischer Labkraut-Traubeneichen-Hainbuchenwald mit Alteichen und mittelalten Buchen  
(Foto Reichhoff, 04.04.02)





Fotostandort 6

Typischer Labkraut-Traubeneichen-Hainbuchenwald mit Trauben-Eiche, Hainbuche und Buche  
(Foto Reichhoff, 04.04.02)





Fotostandort 7

Typischer Labkraut-Traubeneichen-Hainbuchenwald, Hochwaldbestand mit Trauben-Eiche und Hainbuche (Foto Reichhoff, 04.04.02)





Fotostandort 8

Lungenkraut-Labkraut-Traubeneichen-Hainbuchenwald, charakteristischer Mittelwald  
(Foto Reichhoff, 04.04.02)



Fotostandort 9

Lungenkraut-Labkraut-Traubeneichen-Hainbuchenwald, charakteristischer Niederwaldbestand  
(Foto Reichhoff, 04.04.02)





Fotostandort 10

Schluchtwald mit Berg-Ahorn, Berg-Ulme und Esche, Talauslauf der Runse bei Stendorf  
(Foto Reichhoff, 04.04.02)

Fotostandort 11 und 12 befinden sich als Abbildung 2 im Text