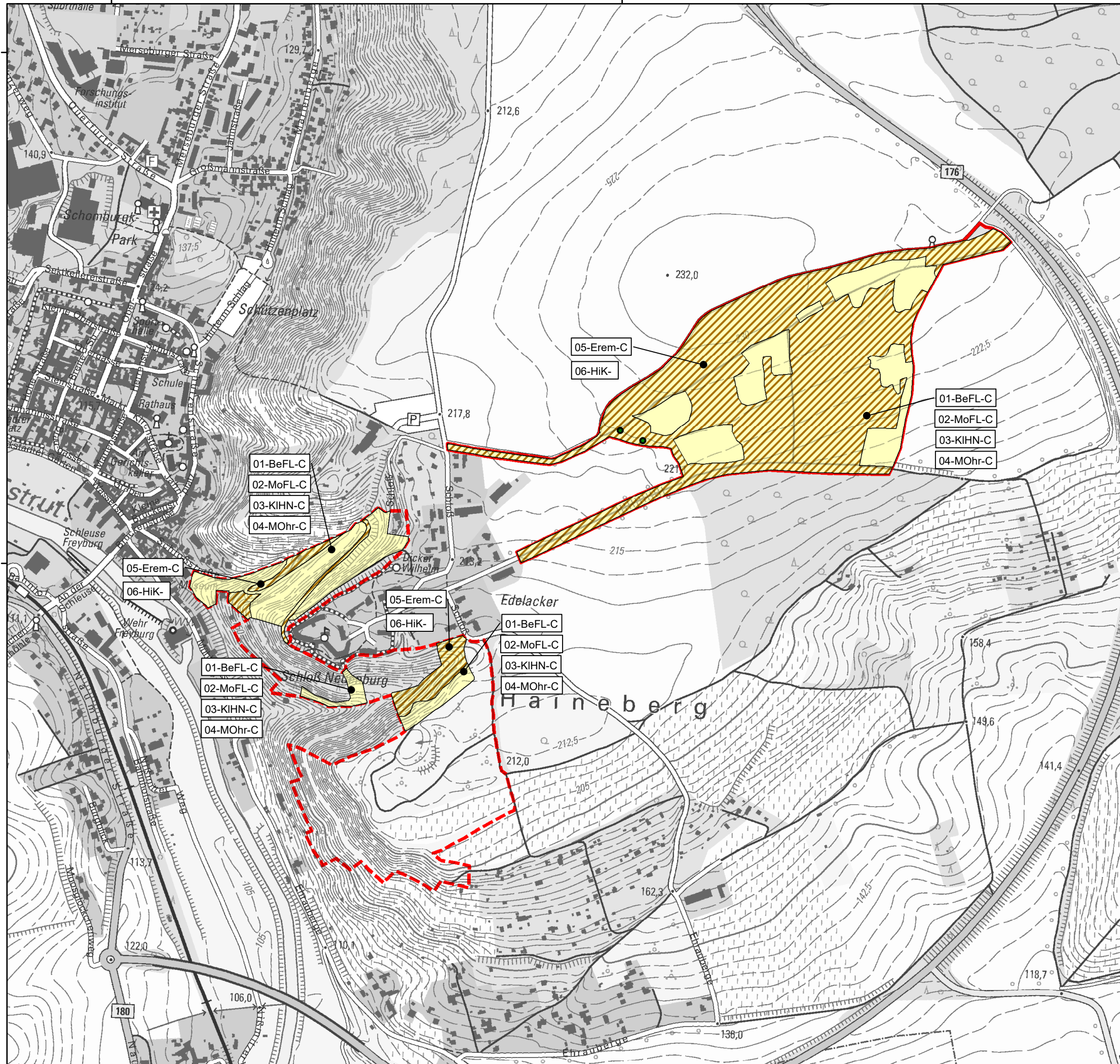


4484000

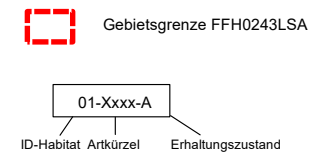
4485000

5676000

5675000



Legende



FFH-RL Anhang II Arten

- Habitat Eremit (Erem) und Hirschkäfer (HiK)
- Brutbaum Eremit
- Jagdhabitat - Bechsteinfledermaus (BeFL)
Mopsfledermaus (MoFL)
Kleine Hufeisennase (KIHN)
Großes Mausohr (MOhr)

ERHALTUNGSZUSTAND (EHZ)

(Hirschkäfer ohne Bewertung)

- EHZA (nicht vorhanden)
- EHZB (nicht vorhanden)
- EHZC
- Entwicklungsfläche (nicht vorhanden)

Managementplan für das FFH-Gebiet
"Schloßberg und Burgholz bei Freyburg"
 FFH0243LSA (DE 4736-307)

Karte 3 - Arten nach Anhang II der FFH-Richtlinie –
Bestand und Bewertung



Kartenerstellung:
 Landesamt für Umweltschutz
 Sachsen-Anhalt
 Abteilung Naturschutz
 Reideburger Straße 47
 06116 Halle (Saale)

Genehmigungsnummer: DTK25@Geobasis-DE / LVermGeo LSA [2021 / 010312]
 Es gelten die Nutzungsbedingungen des LVermGeo LSA
 Datum der Ausfertigung: Januar 2024

Natura 2000-Managementplanung im Land Sachsen-Anhalt