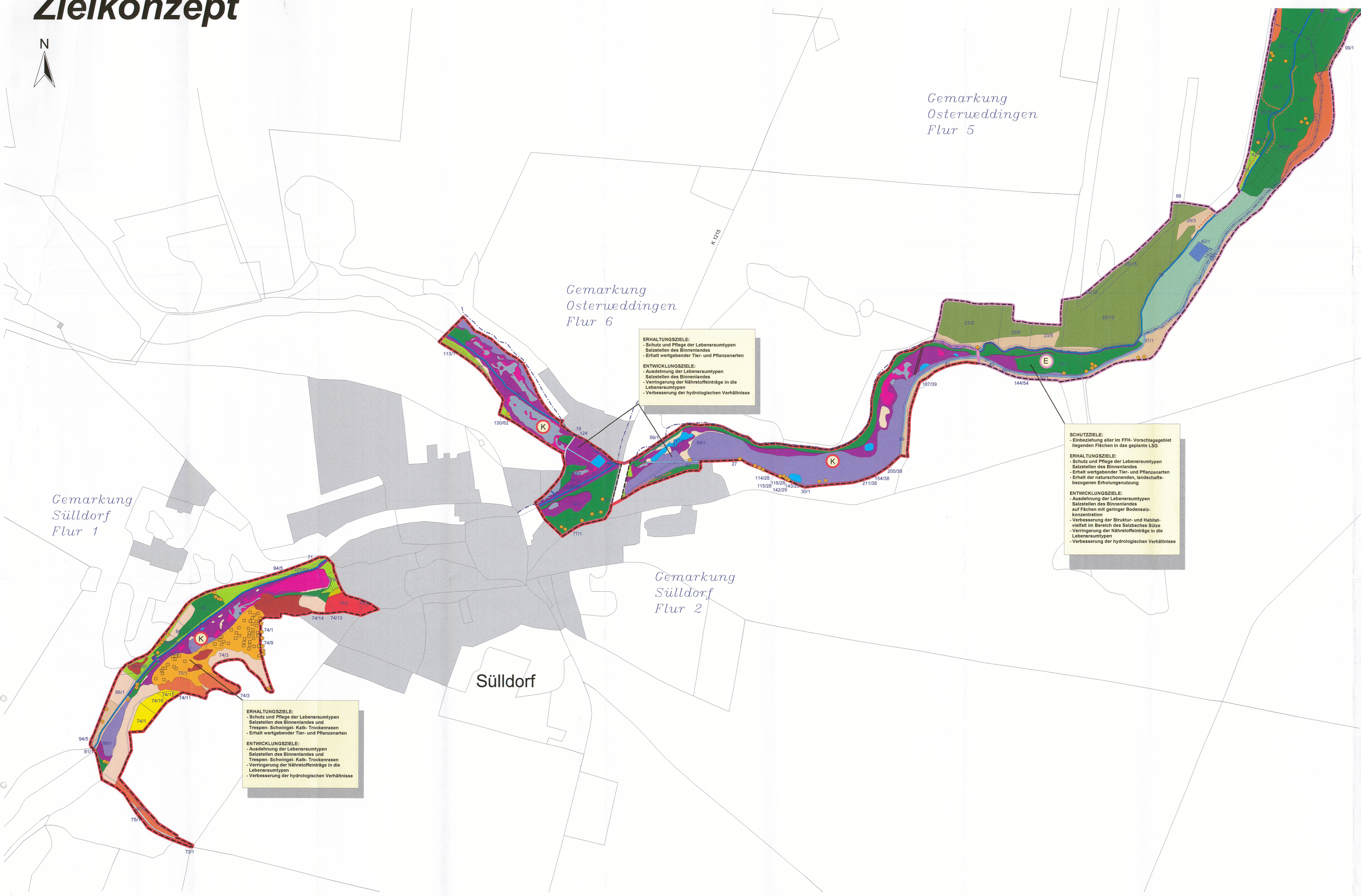


# Zielkonzept



## LEGENDE

- Grenze des Bearbeitungsgebietes
- Topographie
- Siedlungsbereich
- - - Gemarkungsgrenze
- Flurstücksgrenze
- 115/28 Flurstücksnummer

## SCHUTZGEBIETSZONEN

- K** Kernzone
- E** Entwicklungszone

## ZIELBIOTOPE

- Salzstellen des Binnenlandes**
  - Stark versalztes, vegetationsfreie Fläche
  - Quellerflur
  - Salzwiese
  - Salzwiese/ Schilfröhricht
  - Brackwasserröhricht
  - Solquelle
  - Salzbach
  - Salzhaltiges Stillgewässer
- Trespen- Schwingel- Kalk- Trockenrasen**
  - Kontinentaler Halbtrockenrasen
- Wälder/ Gehölze**
  - Laubmischwald
  - Erlenbruchwald
  - Feldgehölz
  - Gebüsch trocken-warmer Standorte
  - Streuobstwiese mit alten Obstsorten
  - Baumgruppe mit standortgerechten Arten
  - Baumreihe mit standortgerechten Arten
  - Hecke trocken-warmer Standorte
  - Kopfbaumreihe
  - Obstbaumreihe mit alten Obstsorten
  - ▲ Kopfbaum
  - Laubbaum
  - Obstbaum
- Gewässer**
  - Salzgraben
  - Stillgewässer
- Grünländer**
  - Feuchtgrünland
  - Grünland frisch-feuchter Standorte
  - Grünland frisch-feuchter Standorte mit Salzarten
  - Grünland frischer Standorte
- Röhrichte**
  - Salzteichsimsen-Röhricht
  - Schilfröhricht
- Stauden- und Wildgrasfluren**
  - Staudenflur
- Äcker**
  - Extensivacker
- Siedlungsbiotope**
  - Siedlungsbereich
- Verkehrswege**
  - Straße
  - Feldweg

**ERHALTUNGSZIELE:**  
 - Schutz und Pflege der Lebensraumtypen Salzstellen des Binnenlandes  
 - Erhalt wertgebender Tier- und Pflanzenarten

**ENTWICKLUNGSZIELE:**  
 - Ausdehnung der Lebensraumtypen Salzstellen des Binnenlandes  
 - Verringerung der Nährstoffeinträge in die Lebensraumtypen  
 - Verbesserung der hydrologischen Verhältnisse

**SCHUTZZIELE:**  
 - Einbeziehung aller im FFH-Vorschlagsgebiet liegenden Flächen in das geplante LSG

**ERHALTUNGSZIELE:**  
 - Schutz und Pflege der Lebensraumtypen Salzstellen des Binnenlandes  
 - Erhalt wertgebender Tier- und Pflanzenarten  
 - Erhalt der naturschonenden, landschaftsbezogenen Erholungsnutzung

**ENTWICKLUNGSZIELE:**  
 - Ausdehnung der Lebensraumtypen Salzstellen des Binnenlandes auf Flächen mit geringer Bodensalzkonzentration  
 - Verbesserung der Struktur- und Habitatvielfalt im Bereich des Salzbaches Süze  
 - Verringerung der Nährstoffeinträge in die Lebensraumtypen  
 - Verbesserung der hydrologischen Verhältnisse

**ERHALTUNGSZIELE:**  
 - Schutz und Pflege der Lebensraumtypen Salzstellen des Binnenlandes und Trespen- Schwingel- Kalk- Trockenrasen  
 - Erhalt wertgebender Tier- und Pflanzenarten

**ENTWICKLUNGSZIELE:**  
 - Ausdehnung der Lebensraumtypen Salzstellen des Binnenlandes und Trespen- Schwingel- Kalk- Trockenrasen  
 - Verringerung der Nährstoffeinträge in die Lebensraumtypen  
 - Verbesserung der hydrologischen Verhältnisse

## Managementplan für das FFH-Gebiet "Sülzetal bei Sülldorf"

### Zielkonzept /Blatt 1

Karte Nr.:	Sgk 5.2
Bearbeitung:	Vohs / Ewers / Höpner
Maßstab:	1 : 2.500
Datum:	Oktober 2002
Auftraggeber:	Landesamt für Umweltschutz Reideburger Straße 47 06116 Halle
Auftragnehmer:	Wolf Blumenthal - Ingenieurbüro Am Eulenbruch 68 39291 Hohenwarthe Tel.: 039222/2081-2083 Fax.: 039222/2084 e-mail: wbi-feiraum@t-online.de
Kartengrundlage:	TK 10 (N) Metrischblatt Nr. 3835; Digitales Situationsmodell ATKIS-DATEN Kacheln 445766 und 445776 Flurstücksflächen und Nummern aus ALK für Teilbereiche des FFH-Gebietes "Sülzetal bei Sülldorf"