

### Legende

Grenze des Plangebietes (SCI 096 und anteiliges SPA 019)

3130 Oligo- bis mesotrophe stehende Gewässer mit Vegetation der Littorelletea uniflorae und/oder der Isoeto-Nanojuncetea

Erhaltungszustand B (gut)

3150 Natürliche eutrophe Seen mit einer Vegetation des Magnopotamions oder Hydrocharitionis

Erhaltungszustand C (mittel bis schlecht)

Entwicklungsflächen

3260 Flüsse der planaren bis montanen Stufe mit Vegetation des Ranunculion fluitantis und des Callitricho-Batrachion

Erhaltungszustand A (hervorragend)

Erhaltungszustand B (gut)

Erhaltungszustand C (mittel bis schlecht)

Entwicklungsflächen

4030 Trockene europäische Heiden

Erhaltungszustand A (hervorragend)

6210 Naturnahe Kalk-Trockenrasen und deren Verbuchungsstadien (Festuco-Brometalia)

Erhaltungszustand A (hervorragend)

Erhaltungszustand B (gut)

6230 \*Artenreiche montane Borstgrasrasen (und submontan auf dem europäischen Festland) auf Silikatböden

Erhaltungszustand A (hervorragend)

Erhaltungszustand B (gut)

Erhaltungszustand C (mittel bis schlecht)

Entwicklungsflächen

6240 \*Subpannonische Steppen-Trockenrasen

Erhaltungszustand B (gut)

6410 Pfeifengraswiesen auf kalkreichem Boden, torfigen und tonig-schluffigen Böden (Molinion caeruleae)

Erhaltungszustand B (gut)

6430 Feuchte Hochstaudenfluren der planaren und montanen bis alpinen Stufe

Erhaltungszustand A (hervorragend)

Erhaltungszustand B (gut)

Erhaltungszustand C (mittel bis schlecht)

6510 Magere Flachland-Mähwiesen (Alopecurus pratensis, Sanguisorba officinalis)

Erhaltungszustand A (hervorragend)

Erhaltungszustand B (gut)

Erhaltungszustand C (mittel bis schlecht)

Entwicklungsflächen

6520 Berg-Mähwiesen

Erhaltungszustand A (hervorragend)

Erhaltungszustand B (gut)

Erhaltungszustand C (mittel bis schlecht)

Entwicklungsflächen

7140 Übergangs- und Schwingrasenmoore

Erhaltungszustand C mittel bis schlecht)

Entwicklungsflächen

Grenze des Plangebietes (SCI 096 und anteiliges SPA 019), lineare Abschnitte

8150 Kieselhaltige Schutthalden der Berglagen Mitteleuropas

Erhaltungszustand B (gut)

8210 Kalkfelsen mit Felspaltenvegetation

Erhaltungszustand A (hervorragend)

Erhaltungszustand B (gut)

8220 Silikalfelsen mit Felspaltenvegetation

Erhaltungszustand A (hervorragend)

Erhaltungszustand B (gut)

Erhaltungszustand C (mittel bis schlecht)

Entwicklungsflächen

8230 Silikalfelsen mit Pionervegetation des Sedo-Scleranthion oder des Sedo albi-Veronicion dillenii

Erhaltungszustand A (hervorragend)

Erhaltungszustand B (gut)

Erhaltungszustand C (mittel bis schlecht)

9110 Hainsimsen-Buchenwald (Luzulo-Fagetum)

Erhaltungszustand A (hervorragend)

Erhaltungszustand B (gut)

Erhaltungszustand C (mittel bis schlecht)

Entwicklungsflächen

9130 Waldmeister-Buchenwald (Asperulo-Fagetum)

Erhaltungszustand A (hervorragend)

Erhaltungszustand B (gut)

Erhaltungszustand C (mittel bis schlecht)

Entwicklungsflächen

9170 Labkraut-Eichen-Hainbuchenwald Galio-Carpinetum

Erhaltungszustand A (hervorragend)

Erhaltungszustand B (gut)

Erhaltungszustand C (mittel bis schlecht)

Entwicklungsflächen

9180 \*Schlucht- und Hangmischwälder Tilio-Acerion

Erhaltungszustand A (hervorragend)

Erhaltungszustand B (gut)

Erhaltungszustand C (mittel bis schlecht)

Entwicklungsflächen

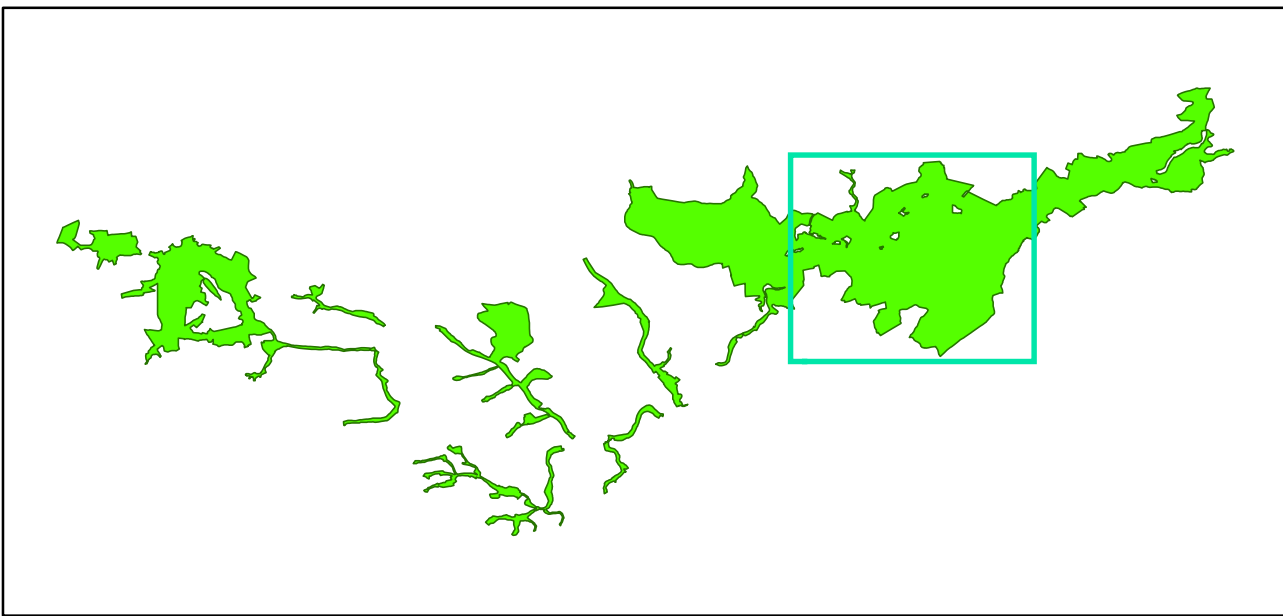
91E0 \*Auenwälder mit Alnus glutinosa und Fraxinus excelsior (Alno-Padion, Alnion incanae, Salicion albae)

Erhaltungszustand A (hervorragend)

Erhaltungszustand B (gut)

Erhaltungszustand C (mittel bis schlecht)

Entwicklungsflächen



Managementplan für das FFH-Gebiet „Selketal und Bergwiesen bei Stiege“ und den dazugehörigen Ausschnitt des EU-SPA „Nordöstlicher Unterharz“

FFH\_0096 (DE 4332-302) und SPA\_0019 (DE 4232-401)

Karte 4-6: Lebensraumtypen nach Anhang I der FFH-Richtlinie - Bestand und Bewertung

Maßstab 1:10.000 0 100 200 300 400 500 600 700 m

Auftraggeber: Landesamt für Umweltschutz  
Fachbereich 4  
Sachsen-Anhalt

Auftragnehmer: SALIX - Büro für Ökologie und Landschaftsplanung  
Döblitzer Weg 1a  
06198 Wettin  
Tel.: 034607 - 34656 / Fax: 034607 - 342990  
mailto:salix.reissmann@googlemail.com

Datum: Oktober 2010 Bearbeiter: Dipl.-Biol. Peter Schütze  
Dipl.-Ing. (FH) Michael Seppelt

Kartengrundlage: Topographische Karte 1 : 10000 (DTK10)  
Erlaubnisnummer: Geobasisdaten © LVermGeo LSA  
(www.lvrmgeo.sachsen-anhalt.de) / 10008