

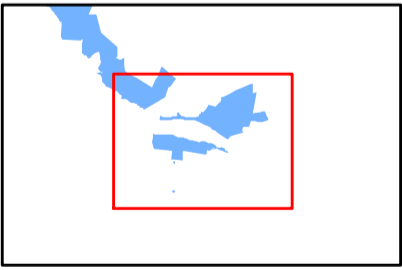
Legende

Grenze des FFH-Gebietes

311 ID-Nummer = Bezugsfläche in BioLRT

Biotoptypen, zusammengefasst nach Hauptgruppen

- Magerrasen, Felsfluren
- Trockene Heiden
- Grünländer, mesophil
- Grünländer, ruderal
- Grünländer, feucht
- Niedermooe, Röhrichte
- Stillgewässer
- Fließgewässer
- Gehölze, v.a. heimisch
- Gehölze, v.a. fremd
- Wälder, v.a. heimisch
- Wälder, v.a. fremd
- Äcker, Stillelegung
- Siedlung, Verkehr, Sonstiges



Managementplan für das FFH-Gebiet
"Porphyrkuppenlandschaft nordwestlich Halle"
FFH 118 (DE 4437-302)

Karte 3 Biotoptypen und Bezugsflächen-ID

Maßstab 1 : 6.000 0 100 200 Meter

Auftraggeber: Landesamt für Umweltschutz
Sachsen-Anhalt
Fachbereich 4

Auftragnehmer: RANA - Büro für Ökologie und Naturschutz
Dipl.-Biol. Frank Meyer
Mühlweg 39
06114 Halle (Saale)

Kartografie: Dipl.-Ing. (FH) Stefan Klein

Kartengrundlage: Digitale Topographische Karte 1:10.000 (DTK 10)
Erlaubnisnummer: Geobasis-DE / LVermGeo LSA
Datum: 30.01.2015