

# Die Natur- und Landschaftsschutzgebiete Sachsen-Anhalts

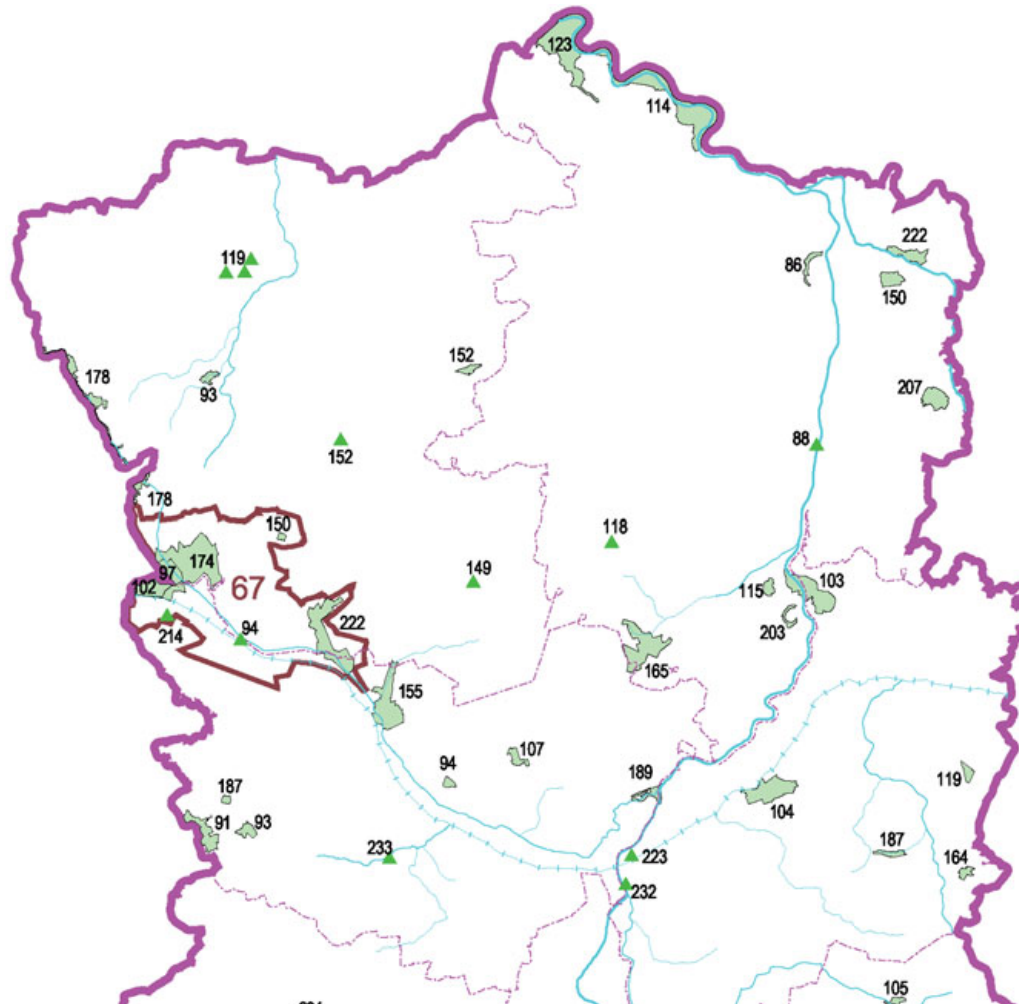
Ergänzungsband



**SACHSEN-ANHALT**

Landesamt für Umweltschutz

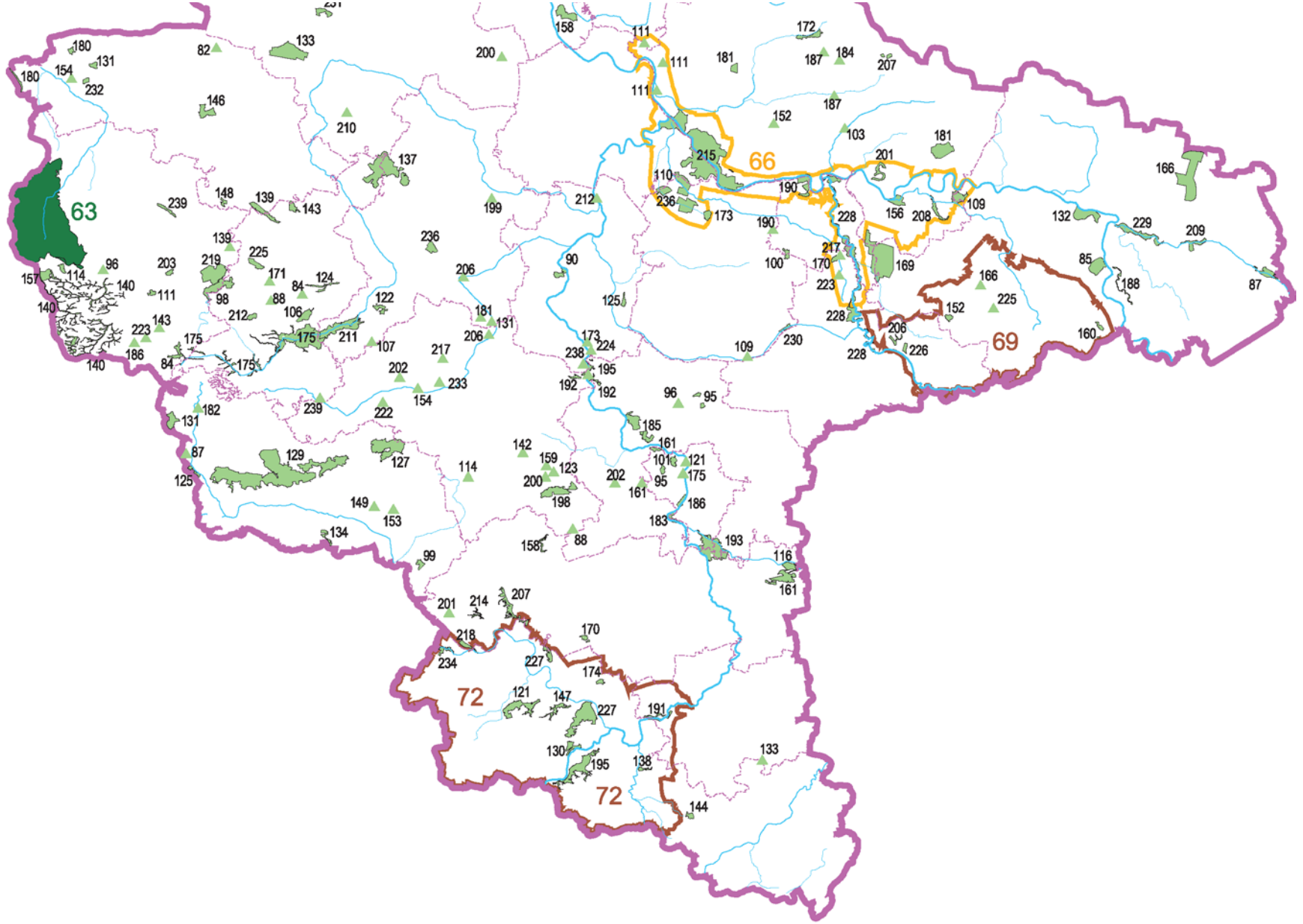
# Die Großschutz- und Naturschutzgebiete Sachsen-Anhalts



Die Zahl verweist auf die Seite im Text,  
auf der das Schutzgebiet beschrieben wird.

-  Nationalpark Hochharz
-  Biosphärenreservat
-  Naturparke
-  Naturschutzgebiet > 50 ha
-  Naturschutzgebiet < 50 ha
-  Fluss
-  Kanal
-  Sonstige Gewässer
-  Kreisgrenze
-  Landesgrenze







# Die Natur- und Landschaftsschutzgebiete Sachsen-Anhalts

---

Ergänzungsband

Dieser Ergänzungsband entstand im Auftrag des Ministeriums für Landwirtschaft und Umwelt des Landes Sachsen-Anhalt und in enger Zusammenarbeit mit zahlreichen ehrenamtlich und hauptamtlich tätigen Fachkollegen.

# Die Natur- und Landschaftsschutzgebiete Sachsen-Anhalts

Ergänzungsband

Herausgegeben vom  
Landesamt für Umweltschutz Sachsen-Anhalt



**SACHSEN-ANHALT**

Landesamt für Umweltschutz

## **Konzeption und Gesamtbearbeitung:**

Christiane Funkel, Stolberg  
Dr. Lutz Reichhoff, Horstdorf  
Robert Schönbrodt, Halle

## **Kontaktadresse:**

Landesamt für Umweltschutz Sachsen-Anhalt  
Abteilung Naturschutz  
Reideburger Str. 47  
D-06116 Halle (Saale)

e-mail: [abteilung6@lau.mu.lsa-net.de](mailto:abteilung6@lau.mu.lsa-net.de)

© 2003, Landesamt für Umweltschutz Sachsen-Anhalt

Das Werk einschließlich aller seiner Teile ist urheberrechtlich geschützt. Jede Verwertung außerhalb der engen Grenzen des Urheberrechtsgesetzes ist ohne Zustimmung des Ministeriums für Landwirtschaft und Umwelt des Landes Sachsen-Anhalt unzulässig und strafbar. Das gilt insbesondere für Vervielfältigungen, Übersetzungen, Mikroverfilmungen und die Einspeisung und Verarbeitung in elektronischen Systemen.

Kartengenehmigung: Vervielfältigungserlaubnis erteilt durch das Landesamt für Landesvermessung und Geoinformation Sachsen-Anhalt  
Genehmigungsnummer: LVermG/V/023/2003

Litho/Satz/Druck: Repromedia Leipzig AG, Johannisplatz 21, 04103 Leipzig

Titelfoto: Blick von den Halbtrockenrasen bei Rübeland zum Brocken (Juni 2002)

Rücktitelfotos: Baumannshöhle im Harz, erste Sicherung am 10.04.1668 (u.r.)  
Teufelsmauer, geschützt seit 02.06.1833 (o.l.)  
Pferdekopf, NSG seit 09.09.1957 (u.l.)  
Petersberg, LSG seit 11.12.1961 (o.r.)

ISBN 3-00-012241-9