



Amtsblatt des Landkreises Quedlinburg – Amtlicher Teil

INHALT

A. Landkreis Quedlinburg

- Wahlbekanntmachung des Kreiswahlleiters
Bekanntmachung der im Wahlkreis zugelassenen
Kreiswahlvorschläge Seite 5
- Siebente Verordnung des Landkreises Quedlinburg zur
Änderung der Verordnung über das Landschaftsschutzgebiet
„Harz und nördliches Harzvorland“ im Landkreis
Quedlinburg (LSG-VOHV) Seite 5

B. Kommunale Gebietskörperschaften

C. Sonstige Dienststellen

D. Sonstige Mitteilungen

- Bekanntmachungen der Kreissparkasse Quedlinburg Seite 5

D. Sonstige Mitteilungen

Bekanntmachungen der Kreissparkasse Quedlinburg

AUFGEBOT

zur Verlustmeldung des Sparkassenbuches - Kontonummer:
60 800 703

Der Inhaber des oben genannten Sparkassenbuches wird hiermit aufgefordert, binnen drei Monate seine Rechte unter Vorlegung des Sparkassenbuches anzumelden.

Anderenfalls wird das Sparkassenbuch für kraftlos erklärt.

Quedlinburg, den 24.07.2002
Kreissparkasse Quedlinburg
Der Vorstand

AUFGEBOT

zur Verlustmeldung des Sparkassenbuches - Kontonummer:
62 204 868

Der Inhaber des oben genannten Sparkassenbuches wird hiermit aufgefordert, binnen drei Monate seine Rechte unter Vorlegung des Sparkassenbuches anzumelden.

Anderenfalls wird das Sparkassenbuch für kraftlos erklärt.

Quedlinburg, den 24.07.2002
Kreissparkasse Quedlinburg
Der Vorstand

A. Landkreis Quedlinburg



LANDKREIS WERNIGERODE DER KREISWAHLLeiter

Amtliche Bekanntmachung Bundestagswahl 2002 Wahlbekanntmachungen des Kreiswahlleiters des Wahlkreises 68/Harz

zur Wahl zum Deutschen Bundestag am 22. September 2002

Bekanntmachung der im Wahlkreis zugelassenen Kreiswahlvorschläge

Der Kreiswahlausschuss hat in seiner Sitzung am 26. Juli 2002 die Kreiswahlvorschläge für den Bundestagswahlkreis 68/Harz zugelassen. Diese mache ich hiermit gemäß § 26 (3) Bundeswahlgesetz öffentlich bekannt.

1. **Marhold, Tobias;** Sozialdemokratische Partei Deutschlands (SPD)
Mitglied des Bundestages
geboren 1969 in Wernigerode
Am Jägerkopf 3, 38855 Wernigerode
2. **Gorges, Markus;** Christlich Demokratische Union Deutschlands (CDU)
Hotelfachmann
geboren 1975 in Halberstadt
Pappelweg 9, 38820 Halberstadt

3. **Pflaumbaum, Joachim;** Partei des Demokratischen Sozialismus (PDS)
Diplom-Landwirt
geboren 1935 in Wollenhagen
August-Bebel-Straße 52, 38889 Blankenburg
4. **Kaufmann, Karl** Friedrich; Freie Demokratische Partei (FDP)
Diplom-Landwirt
geboren 1937 in Bernburg
Am Zehling 3, 06493 Ballenstedt
5. **Kurth, Undine;** BÜNDNIS 90/DIE GRÜNEN (GRÜNE)
Diplom-Innenarchitektin
geboren 1951 in Tanndorf/Sachsen
Halberstädter Straße 59, 06484 Quedlinburg
7. **Ahlfeld, Matthias;** Nationaldemokratische Partei Deutschlands (NPD)
Maler
geboren 1974 in Halberstadt
Kleine Ringstraße 200, 38820 Halberstadt

Wernigerode, 26. Juli 2002

gez.
Dr. Ermrich

Siebente Verordnung des Landkreises Quedlinburg zur Änderung der Verordnung über das Landschaftsschutzgebiet "Harz und nördliches Harzvorland" im Landkreis Quedlinburg (LSG-VOHV)

Vom 18. Juli 2002

Aufgrund des § 20 Abs. 1 des Naturschutzgesetzes des Landes Sachsen-Anhalt (NatSchG LSA) vom 11. Februar 1992 (GVBl. LSA S. 108), zuletzt geändert durch das Gesetz zur Bereinigung des Landesrechts zur Umstellung auf Euro (Drittes Rechtsbereinigungsgesetz) vom 7. Dezember 2001 (GVBl. LSA S. 540) wird verordnet:

§ 1

Aus dem Geltungsbereich der Verordnung über das Landschaftsschutzgebiet "Harz und nördliches Harzvorland" im Landkreis Quedlinburg vom 04. Februar 1994 (Quedlinburger Kreisblatt Nr. 5/94 S. 9), zuletzt geändert durch Sechste Verordnung zur Änderung der Verordnung über das Landschaftsschutzgebiet "Harz und nördliches Harzvorland" im Landkreis Quedlinburg vom 17. Mai 2002 (Quedlinburger Kreisblatt 12/02 S. 5) werden folgende Flächen entlassen:

Gemarkung Warnstedt Flur 4 – Flurstücke 97/18; 97/20; 97/22; 97/23 jeweils teilweise.

Die Fläche des Landschaftsschutzgebietes verkleinert sich durch die Entlassung um ca. 1,9 ha.

In dem beim Landkreis Quedlinburg hinterlegten Satz topographischer Karten im Maßstab 1: 10.000, der den genauen Grenzverlauf des Landschaftsschutzgebietes darstellt und von welchem Mehrfertigungen bei



Amtsblatt des Landkreises Quedlinburg – Amtlicher Teil


den Gemeinden, die Flächenanteile an diesem haben, hinterlegt sind, wird die Karte 28 geändert.

Ein Ausschnitt der geänderten Karte im Maßstab 1: 10.000 mit der Darstellung der geänderten Abgrenzung ist Bestandteil dieser Verordnung und wird hiermit bekanntgemacht.

§ 2

Diese Verordnung tritt am Tage nach ihrer Verkündung im „Quedlinburger Kreisblatt – Amtsblatt des Landkreises Quedlinburg“ in Kraft.

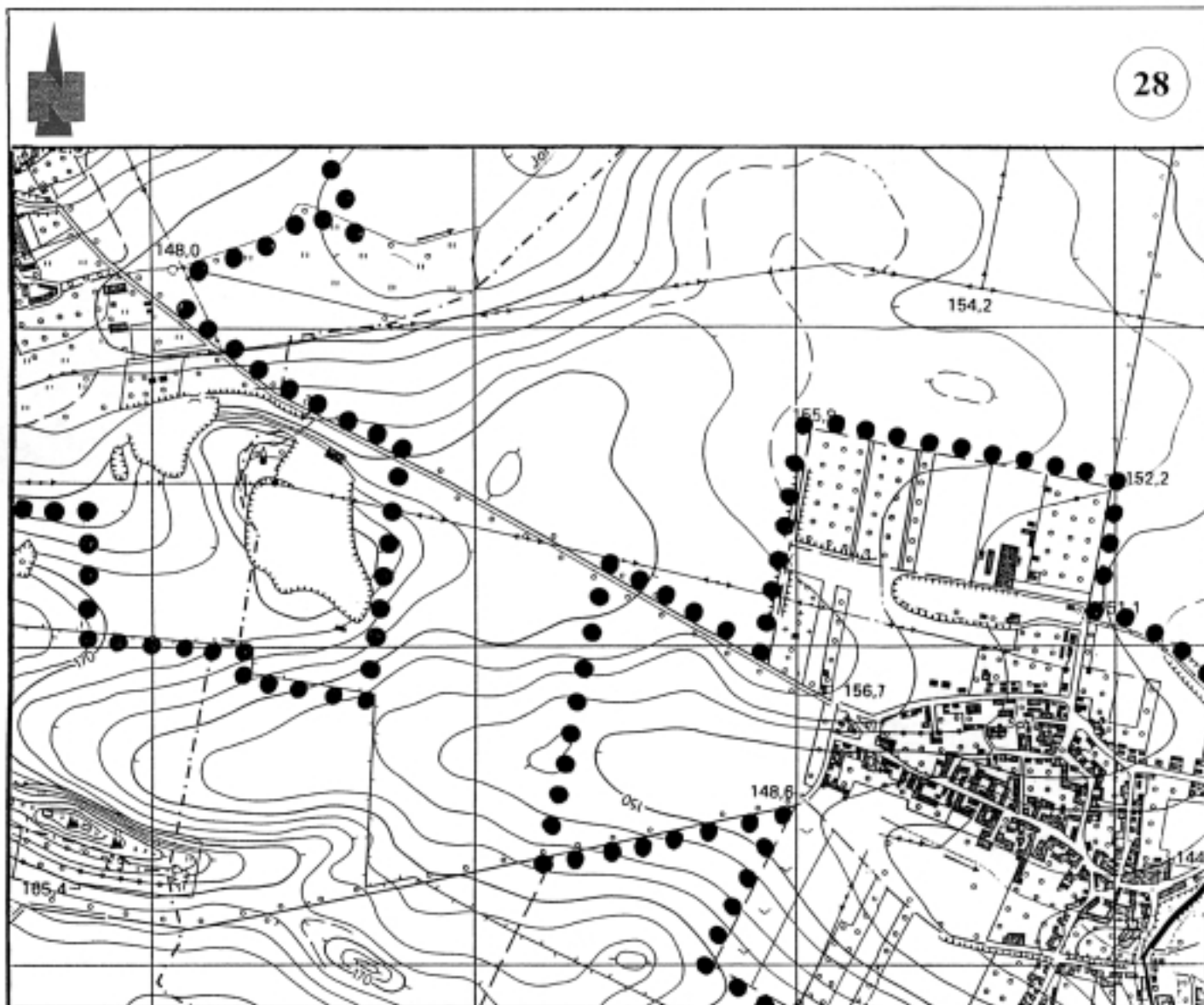
Quedlinburg, den 18. Juli 2002


gez. Kullik
Landrat



Zustimmungsvermerk:

Mit Schreiben des Regierungspräsidiums Magdeburg vom 01.08.2002 (Az.: 47.32-22431-QLB) hat die obere Naturschutzbehörde gemäß § 26 Abs.6 Satz 2 NatSchG LSA die Zustimmung zum Erlass der Verordnung erteilt.



Karte zur Siebten Verordnung zur Änderung der LSG-VOHV


Maßstab 1: 10.000, Kartengrundlage TK 1004-314; Vervielfältigung mit Erlaubnis des Landesamtes für Landvermessung und Datenverarbeitung Sachsen-Anhalt, Genehmigungs-Nr.: 3332-4/100/29/91

III. 672249.14

Quedlinburg, den

gezeichnet: Büchner

geprüft: George


Kullik
Landrat

● ● ● LSG-Grenze, diese verläuft auf der dem Landschaftsschutzgebiet abgewandten Seite der Punktreihe



Landschaftsschutzgebiet