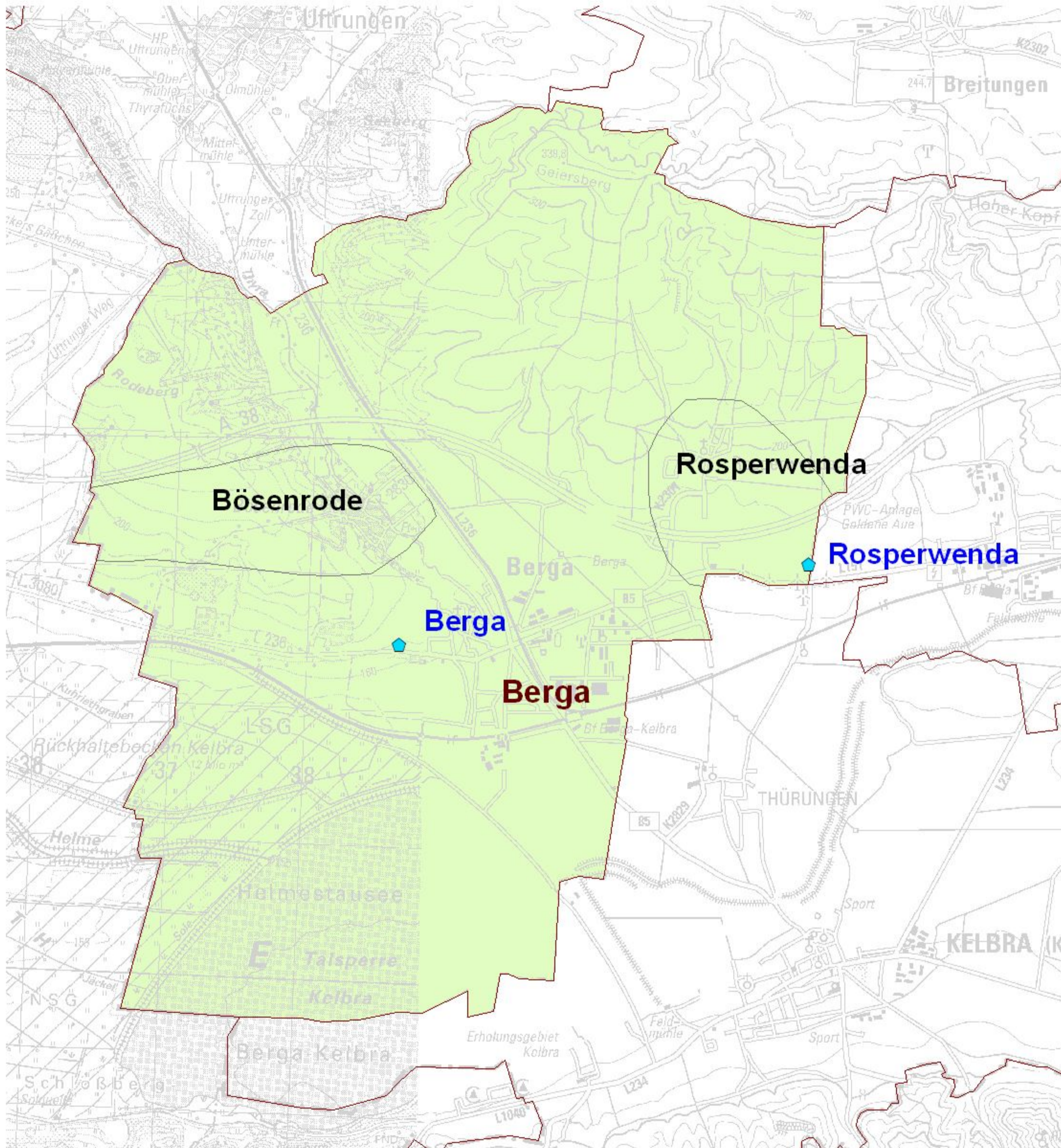
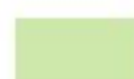




# Bericht zur öffentlichen Wasserversorgung in Sachsen-Anhalt 2009

## VR HAL 04 - Gemeinde Berga



-  Fläche des VR
-  Gemeindegrenzen 31.12.2009
-  Stadt- bzw. Gemeindeteilgrenzen

"ATKIS- DVG und DTK 50  
Ausgabe 2009 © L VermGeo LSA  
(www.lvermgeo.sachsen-anhalt.de) / 10008"

Standorte eigener Wasserversorgungsanlagen  
mit Fördermenge 2009 in Tm<sup>3</sup>/Jahr

-  0 bis < 500

Themenbearbeitung: Landesamt für Umweltschutz  
Sachsen-Anhalt  
Herausgeber: Ministerium für Landwirtschaft und  
Umwelt des Landes Sachsen-Anhalt  
Herstellung: Januar 2011



SACHSEN-ANHALT