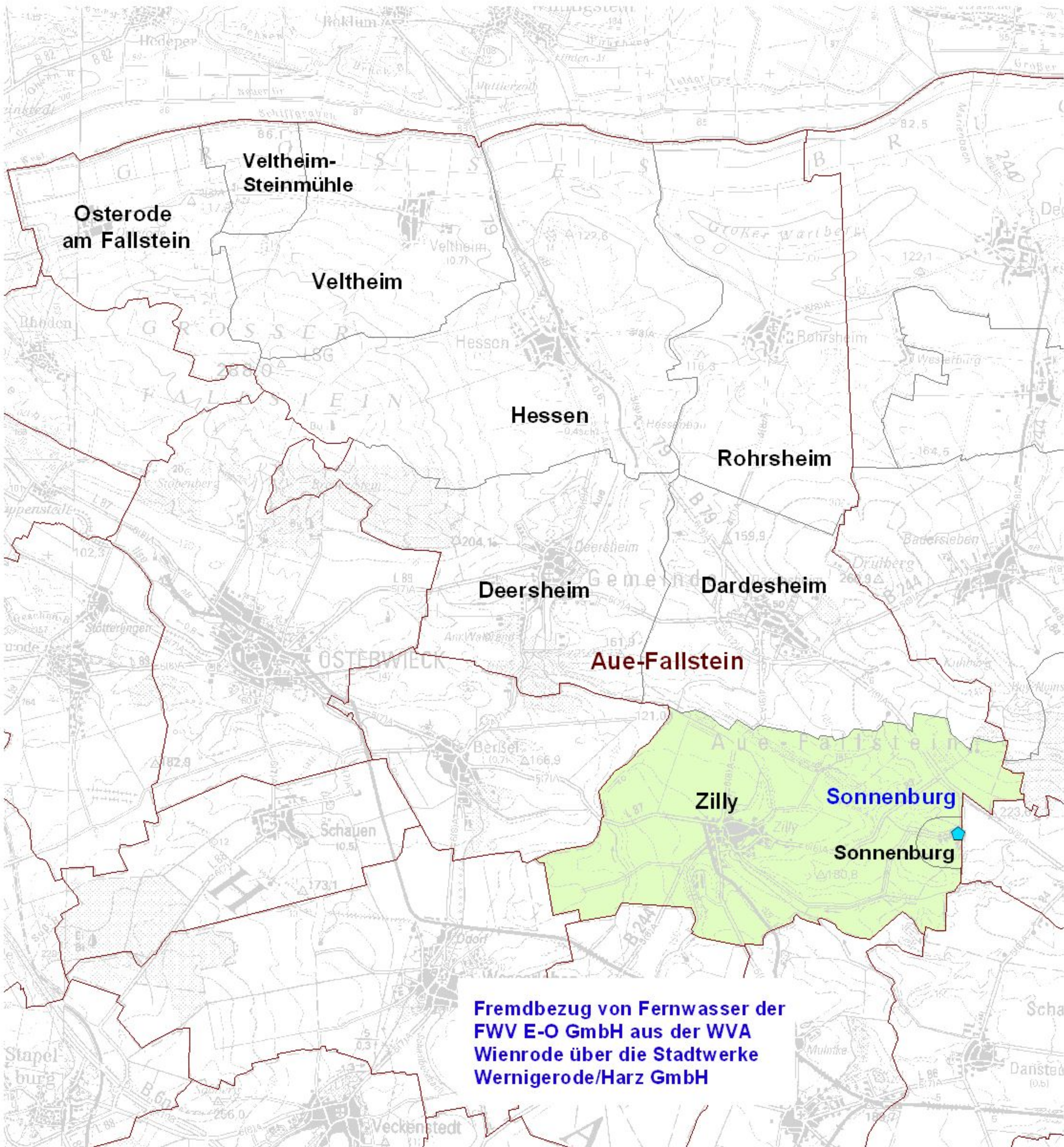
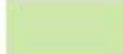




Bericht zur öffentlichen Wasserversorgung in Sachsen-Anhalt 2009

VR MD 07 - Verwaltungsgemeinschaft Osterwieck-Fallstein


Gemeinde Aue-Fallstein OT Zilly



-  Fläche des VR
-  Gemeindegrenzen 31.12.2009
-  Stadt- bzw. Gemeindeteilgrenzen

"ATKIS- DVG und TK 100
Ausgabe 2009 © L VermGeo LSA
(www.lvermgeo.sachsen-anhalt.de) / 10008"

Standorte eigener Wasserversorgungsanlagen
mit Fördermenge 2009 in Tm³/Jahr

-  0 bis < 500

Themenbearbeitung: Landesamt für Umweltschutz
Sachsen-Anhalt
Herausgeber: Ministerium für Landwirtschaft und
Umwelt des Landes Sachsen-Anhalt
Herstellung: Januar 2011