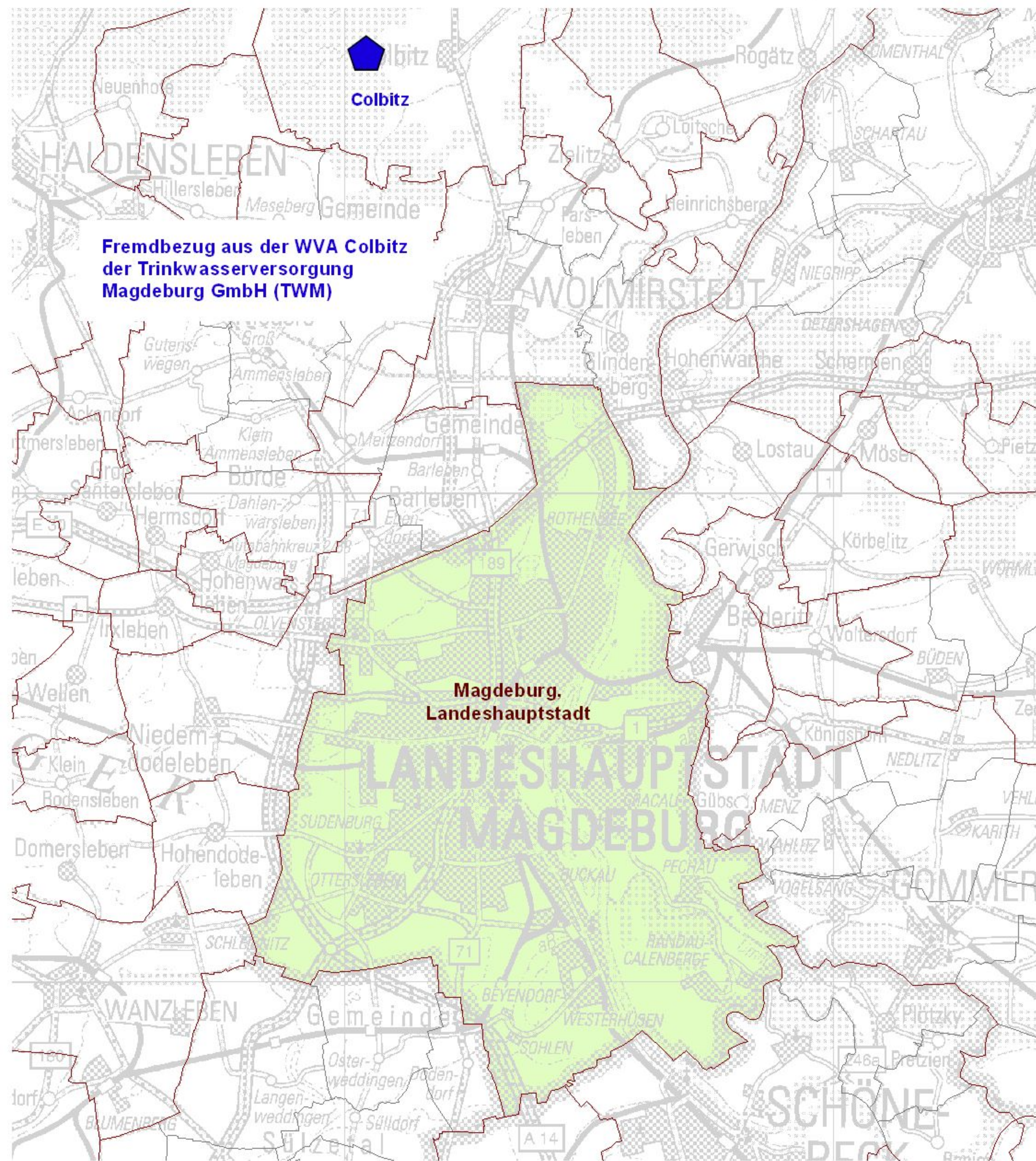
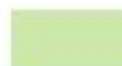




Bericht zur öffentlichen Wasserversorgung in Sachsen-Anhalt 2009

VR MD 10 - Städtische Werke Magdeburg GmbH (SWM)



**Fremdbezug aus der WVA Colbitz
der Trinkwasserversorgung
Magdeburg GmbH (TWM)**

-  Fläche des VR
-  Gemeindegrenzen 31.12.2009
-  Stadt- bzw. Gemeindeteilgrenzen

"ATKIS- DVG und TÜK 250
Ausgabe 2009 © LVermGeo LSA
(www.lvermgeo.sachsen-anhalt.de) / 10008"

Standorte fremder Wasserversorgungsanlagen
im eigenen VR oder dessen Nähe (Fremdbezug)
mit Fördermenge 2009 in Tm³/Jahr

 ab 10000 FWW

Themenbearbeitung: Landesamt für Umweltschutz
Sachsen-Anhalt
Herausgeber: Ministerium für Landwirtschaft und
Umwelt des Landes Sachsen-Anhalt
Herstellung: Januar 2011



SACHSEN-ANHALT