



# **Streuobstwiesen in Sachsen-Anhalt Schutz und Kartierung**

## **Situation der Streuobstwiesen im Landkreis Harz**

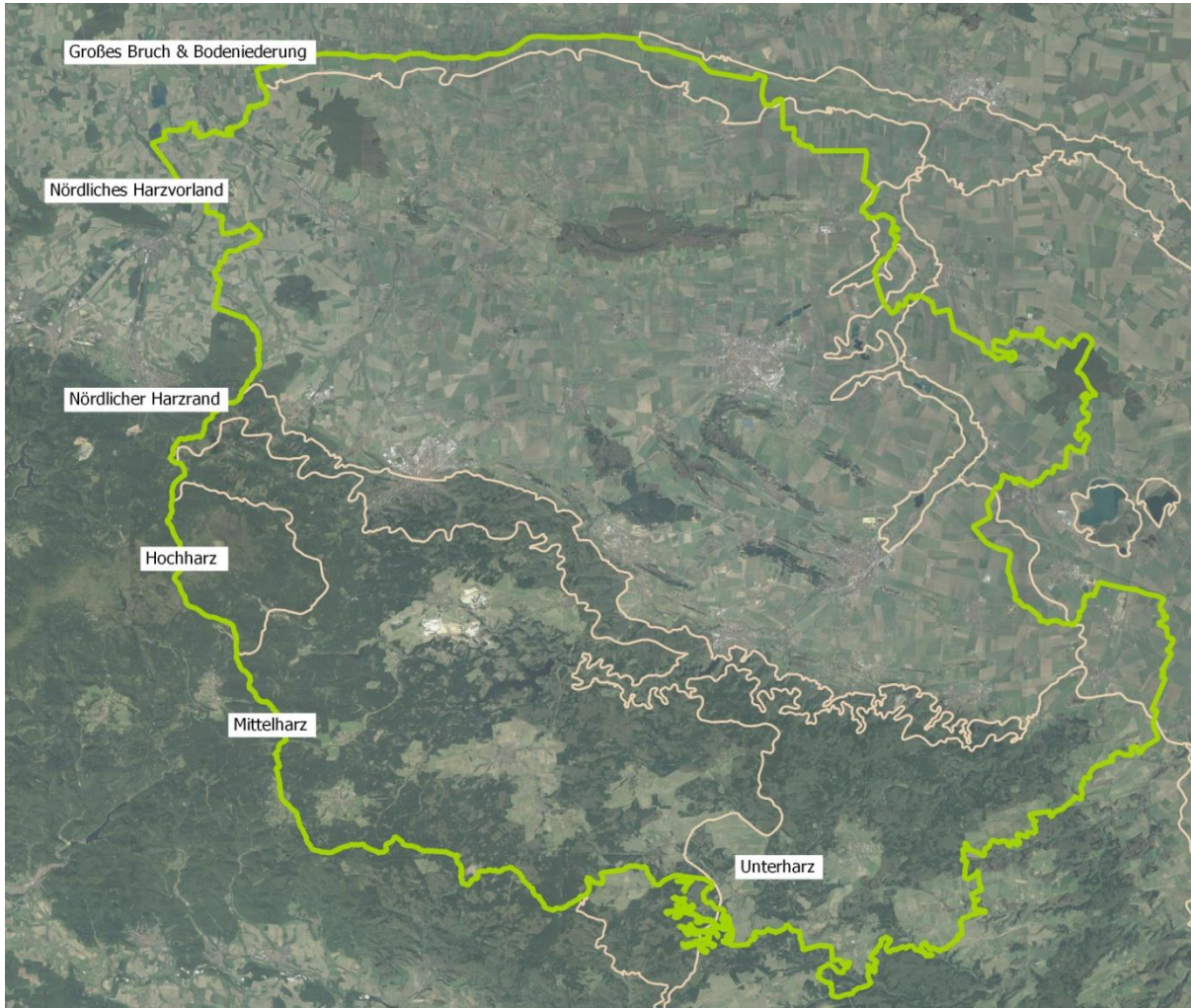
Dipl. Biologin Dorothee Wolf-Dolata  
Büro für Umweltplanung  
Dr. Friedhelm Michael

13.03.2021



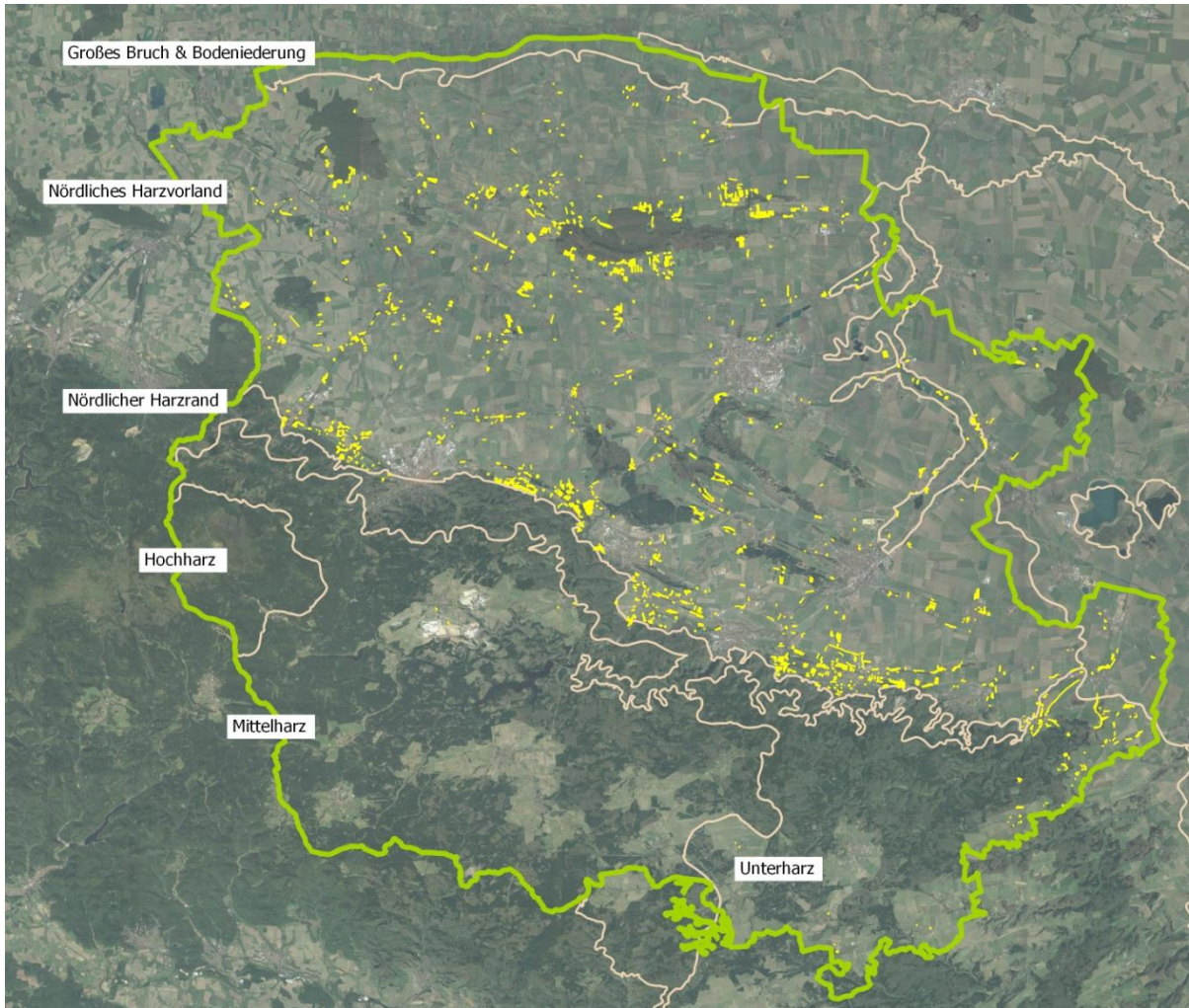


# Der Landkreis Harz



Naturräumliche  
Ausstattung LK Harz

# SOW im Landkreis Harz

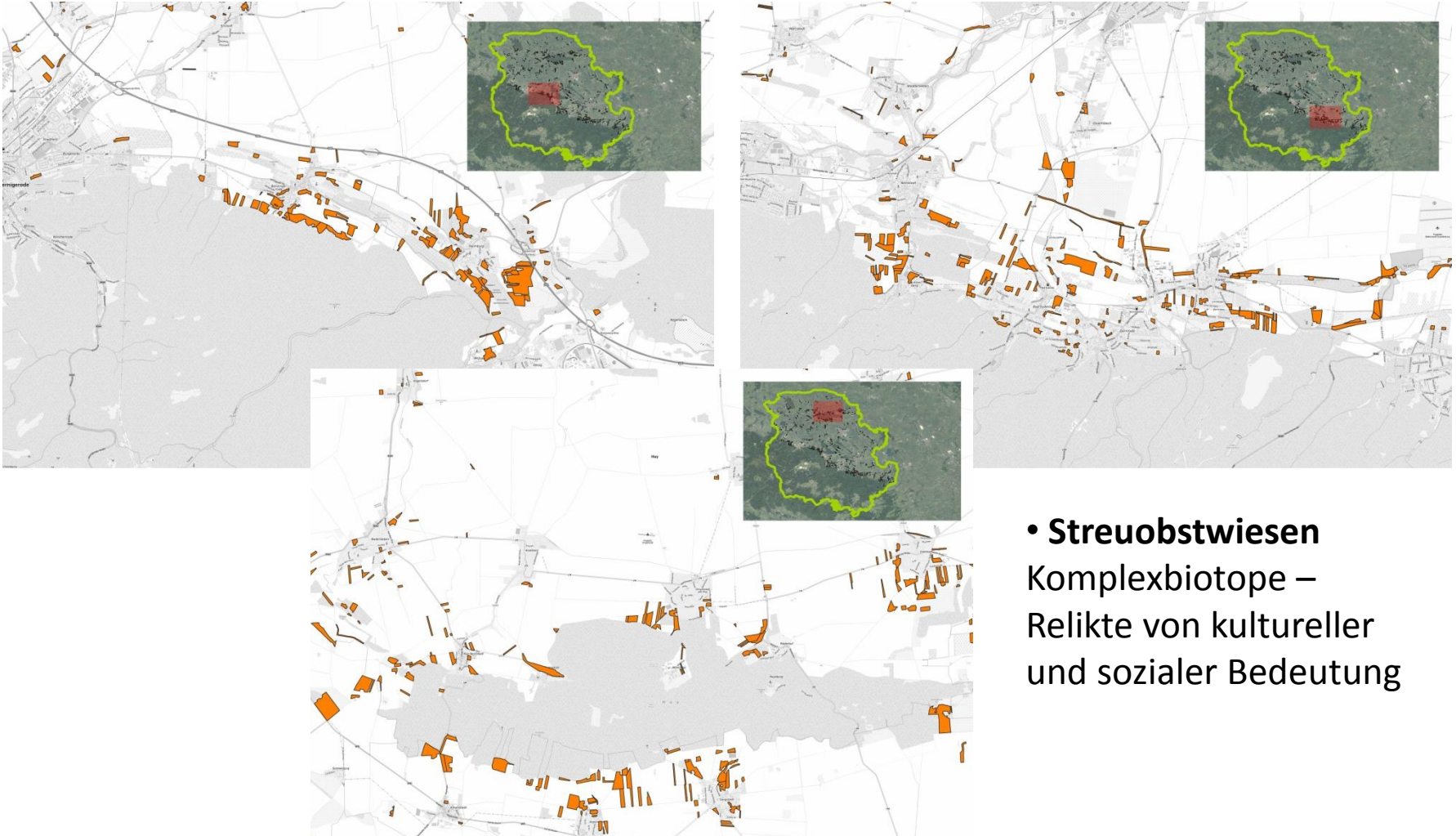


Naturräumliche  
Ausstattung LK Harz

- **Streuobstwiesen**  
wesentlicher &  
landschaftsprägender  
Teil des Harzvorlandes



# SOW im Landkreis Harz



- **Streuobstwiesen**  
Komplexbiotope –  
Relikte von kultureller  
und sozialer Bedeutung

# SOW im Landkreis Harz

## Biotop- & Nutzungstypen – **die Kartierung**

- Inventarisierung von SOW i.R. LRT-Kartierung & Kart. gesetzl. geschützter Biotope (mit vielfältigen Ausprägungen)





# SOW im Landkreis Harz

## Biotop- & Nutzungstypen – die Kartierung

- Kartierung zeigt oft ein Bild der Übernutzung und häufiger einer fehlenden Nutzung, mind. einer Vernachlässigung der Obstgehölze



© Fotos D. Wolf-Dolata





# Probleme im LK Harz

Problemdarstellung **Streuobstwiesen-Aufgabe** im zeitlichen Verlauf



©Geodienst MLU LSA ([www.mlu.sachsenanhalt.de](http://www.mlu.sachsenanhalt.de))

Geobasisdaten ©LVermGeo LSA ([www.lvermgeo.sachsenanhalt.de](http://www.lvermgeo.sachsenanhalt.de)) / 10008

# Probleme im LK Harz

## Problemdarstellung **Streuobstwiesen-Verlust**



©Geodienst MLU LSA ([www.mlu.sachsenanhalt.de](http://www.mlu.sachsenanhalt.de)) Geobasisdaten ©LVerMGeo LSA ([www.lvermgeo.sachsenanhalt.de](http://www.lvermgeo.sachsenanhalt.de)) / 10008



# Herausforderung im LK HZ

- Kontrolle oft länger zurückliegender Kartierungen hinsichtlich des Schutz-Status
- Eigentümerermittlung und -information über den Status als *gesetzlich geschützter Biotop (GGB)*
- Vermittlung von „Pflichten und Aufgaben“ an Eigentümer einer SOW mit Status eines GGB
- Probleme in der Umsetzung des Biotop- und Artenschutzes
  - *klimatische Entwicklungen*
  - *bürokratischer Aufwand*
  - *Ausschöpfung von Fördermöglichkeiten*

# Lichtblicke im LK Harz

Bemühungen zum Erhalt von Streuobstbeständen



**Wichtig:** Bewusstsein schärfen, dass die „kleinen“ positiven Lichtblicke den Gesamt-trend nicht umkehren können!





**Vielen Dank für Ihre  
Aufmerksamkeit**

**sowie die Unterstützung durch Mitarbeiter des LK Harz**