



# Nutztierrisse in Sachsen-Anhalt

18.05.2022

---

J Kamp

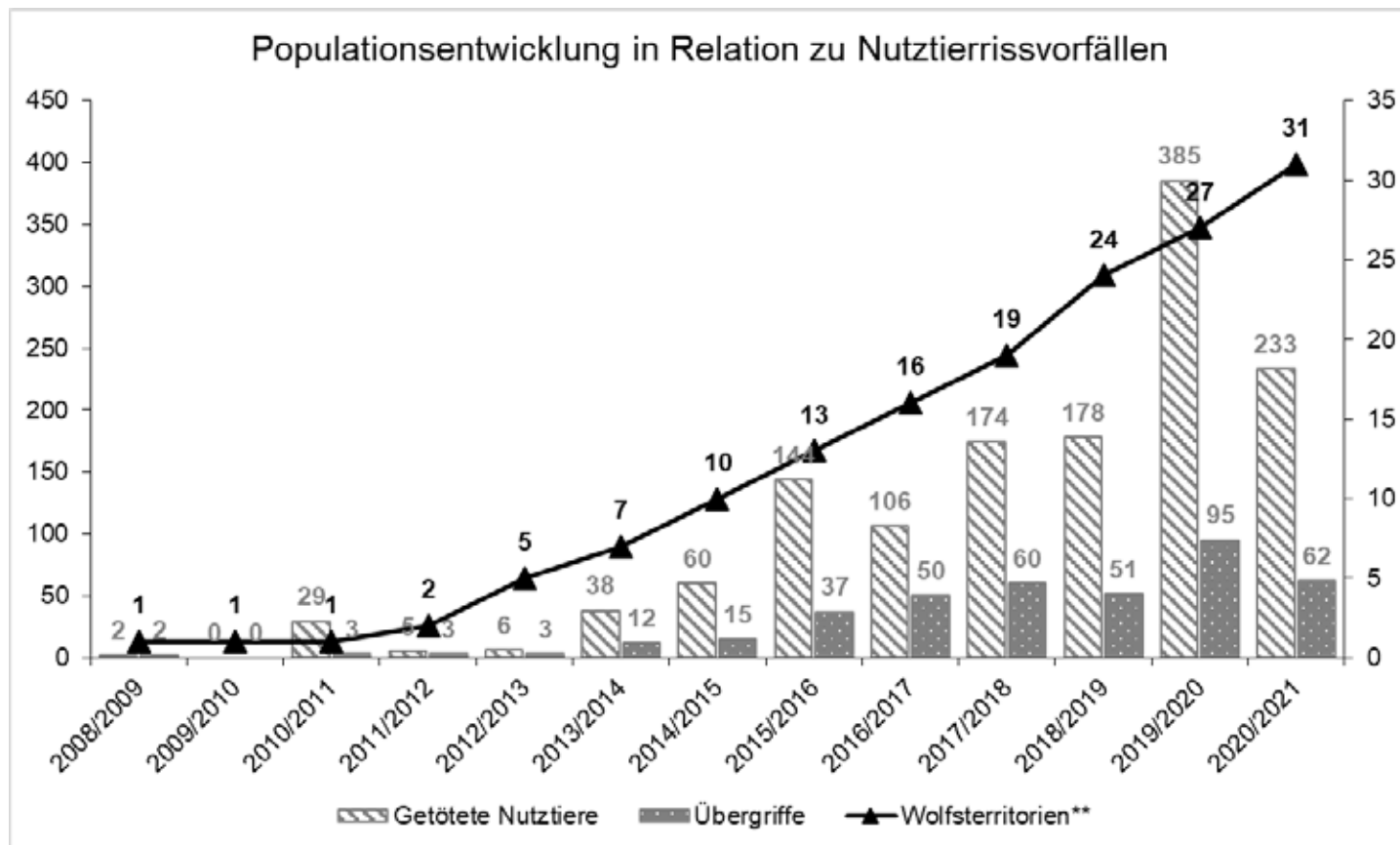
Wolfskompetenzzentrum Iden

# Nutztierrisse in Sachsen-Anhalt

Territorien +14,8%

Übergriffe -34,7%

get. Nutztiere -39,5%



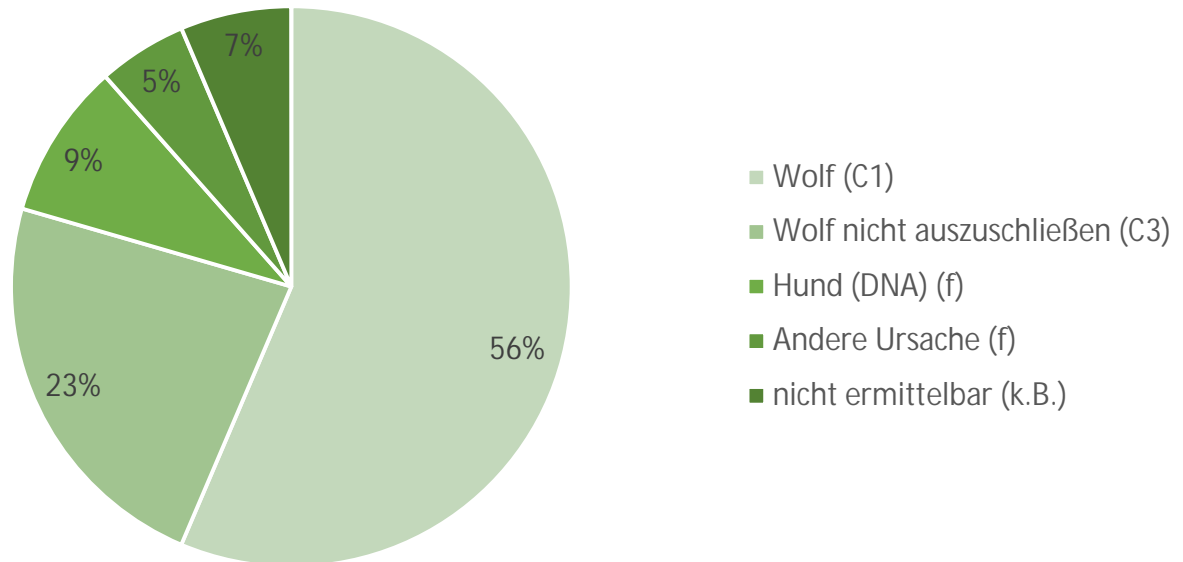
# Übergriffe auf Nutztiere im MJ 20/21



**78 Meldungen**  
**- 62 Wolf / Wolf n.a.**



## Übergriffe mit gemeldeter Wolfsbeteiligung



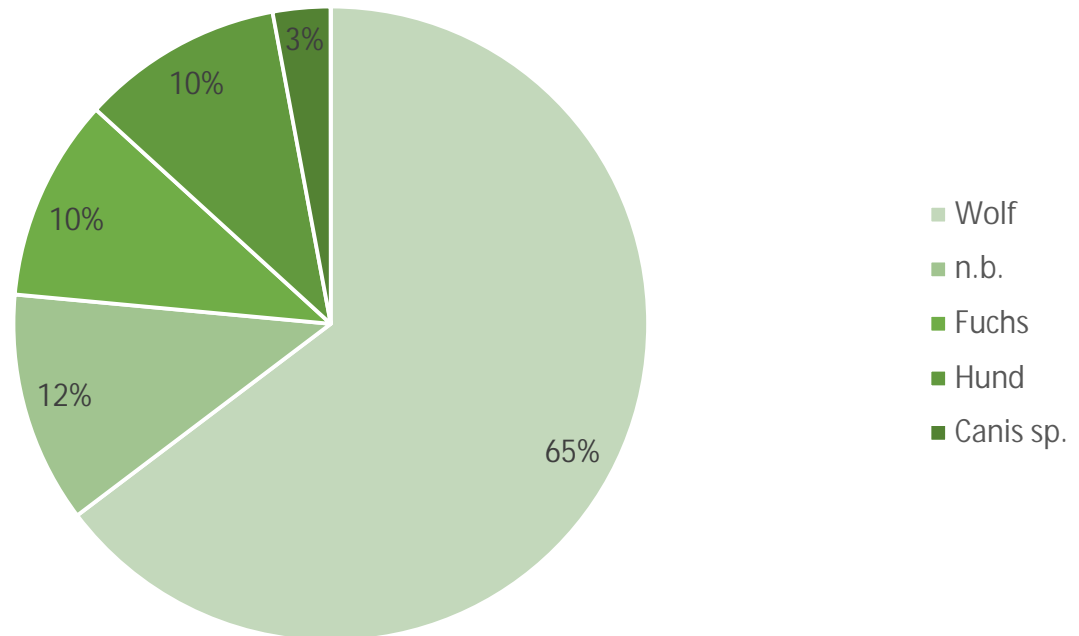


# Genetische Untersuchungen an Nutztierrißen im MJ 20/21

Referenzlabor  
Senckenberg  
Gelnhausen

68 Abstriche

88,2 %  
Artbestimmung  
erfolgreich



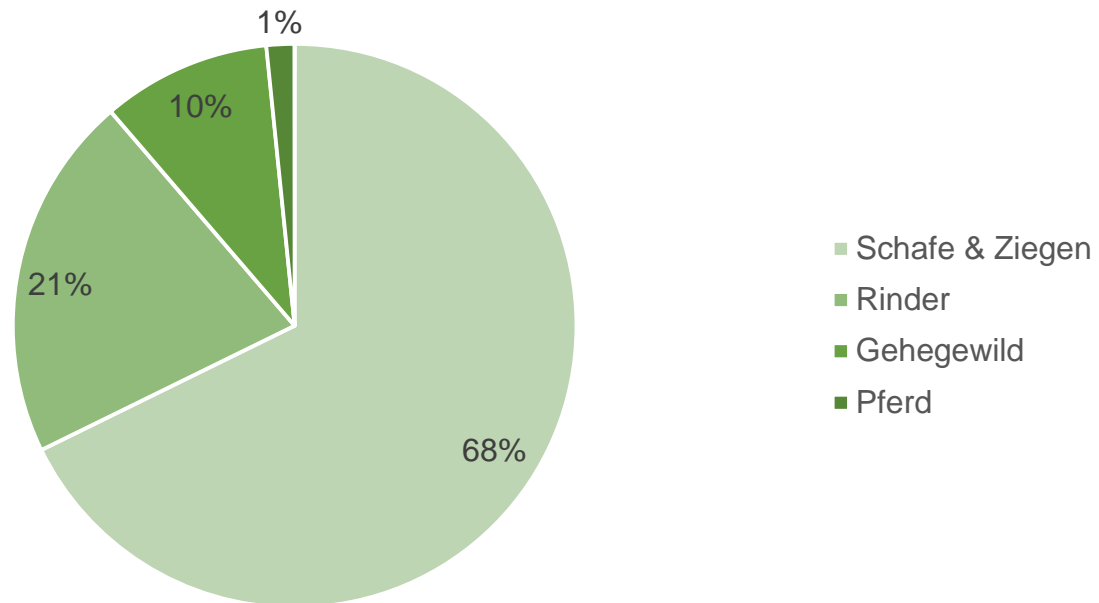
# Übergriffe auf Nutztiere im MJ 20/21



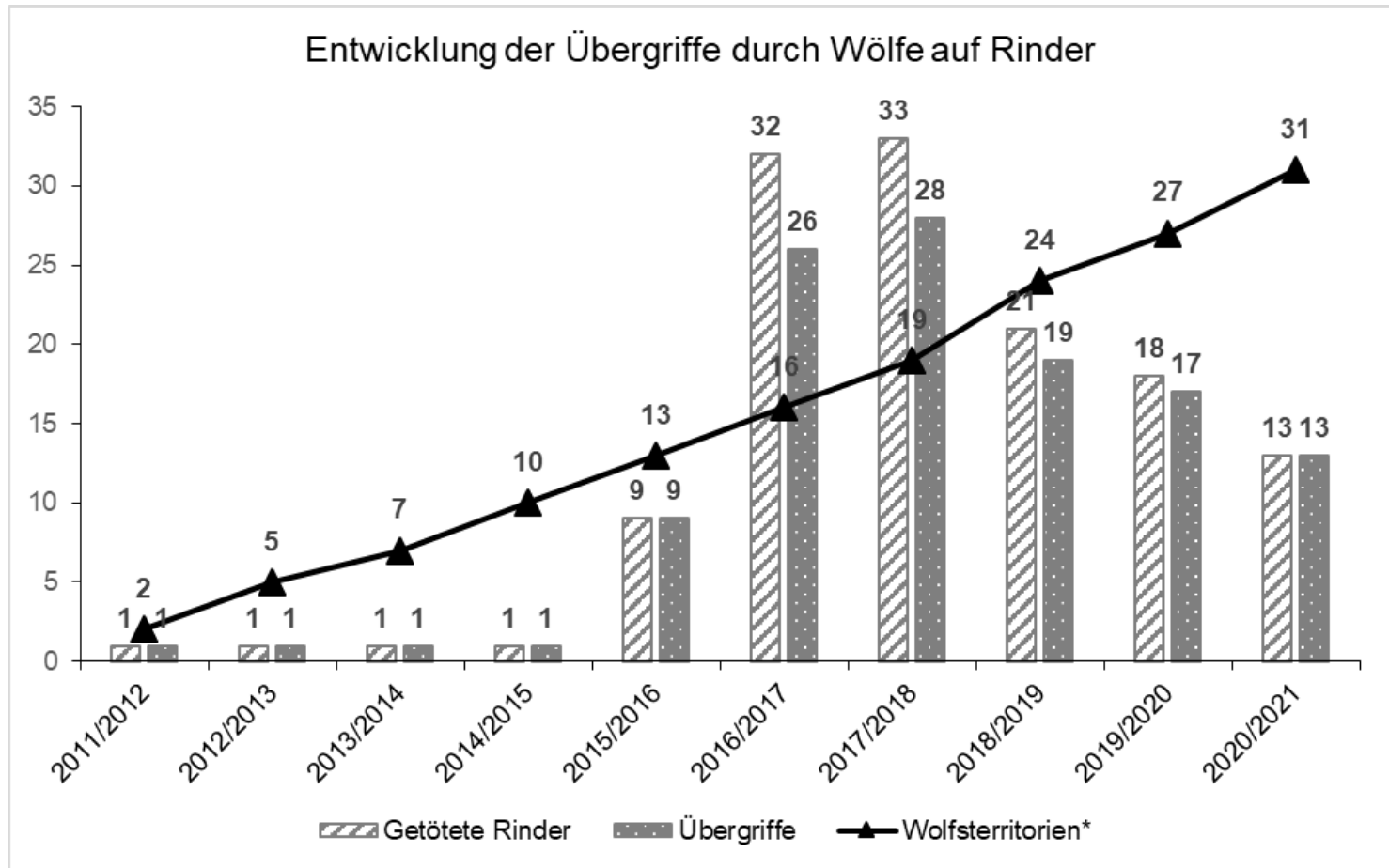
62 Übergriffe mit  
Wolf / Wolf n.a.



Betroffene Tierarten bei Wolfsübergriffen



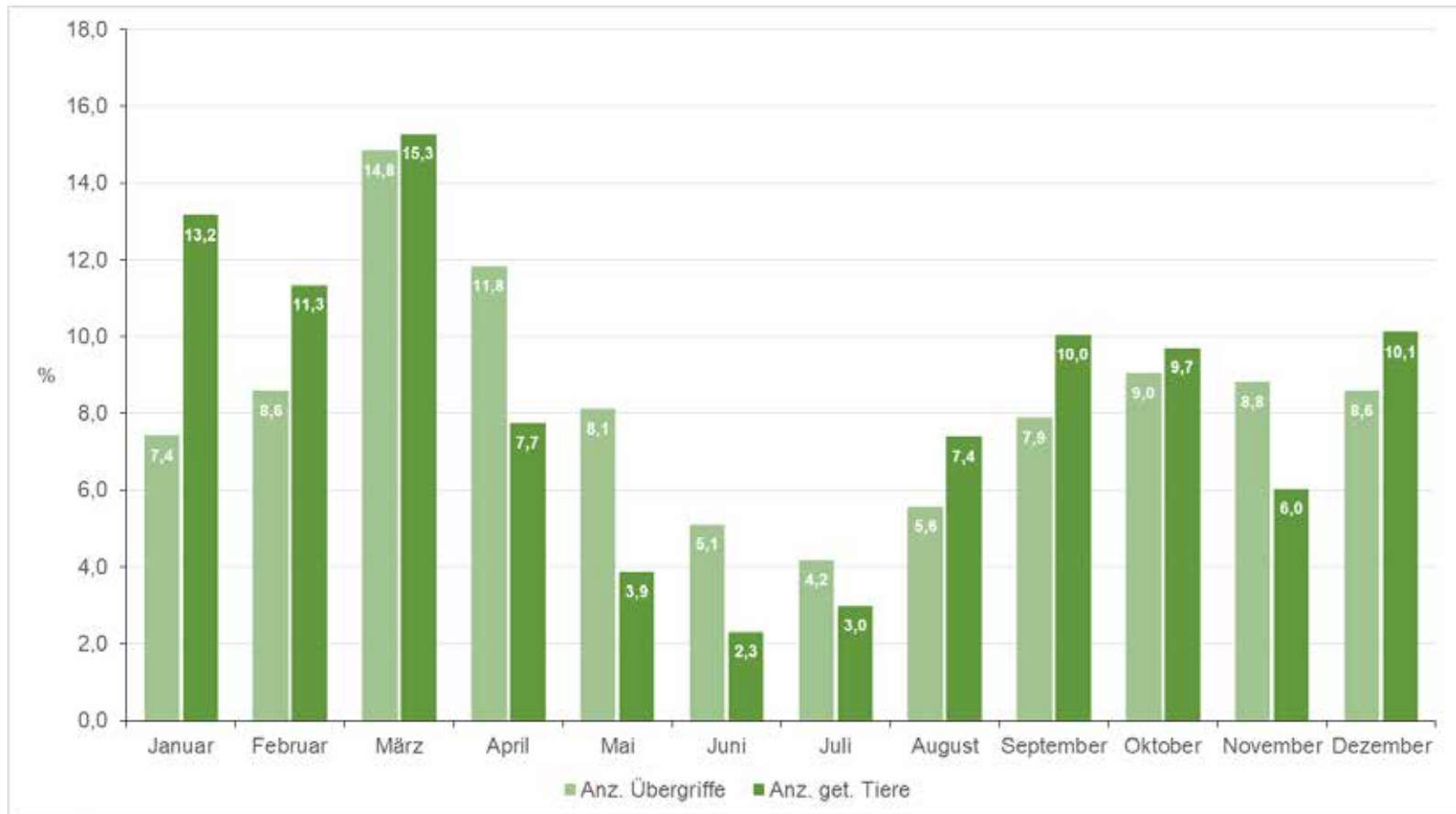
# Übergriffe auf Rinder



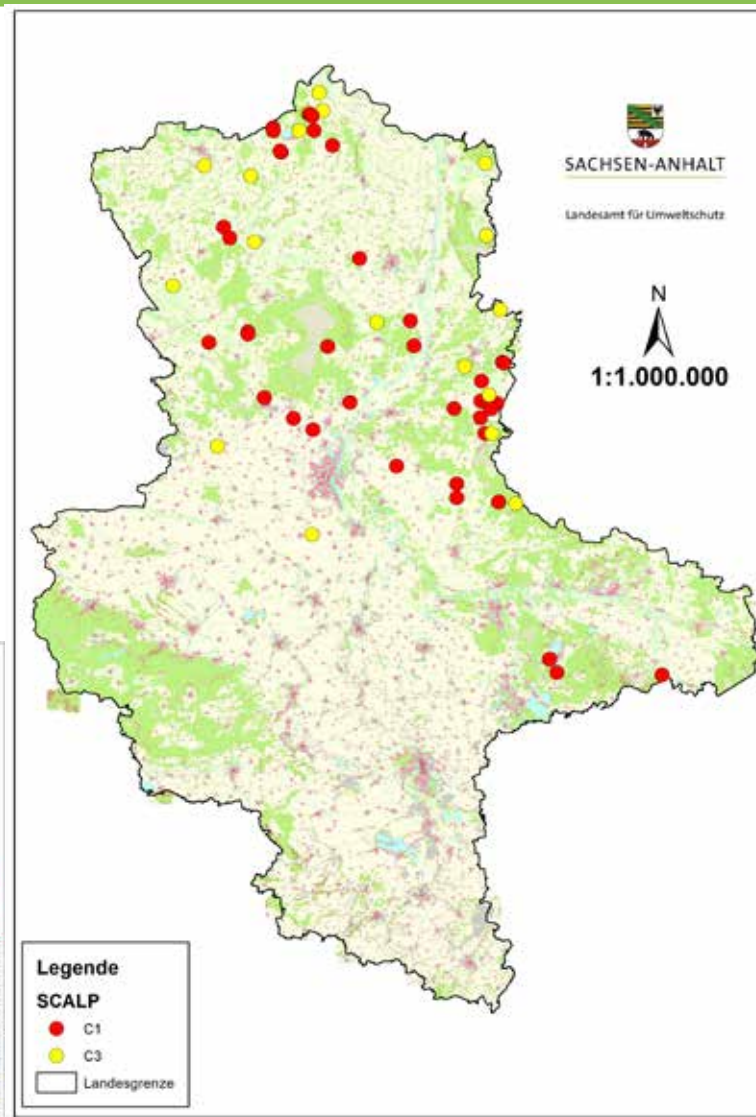
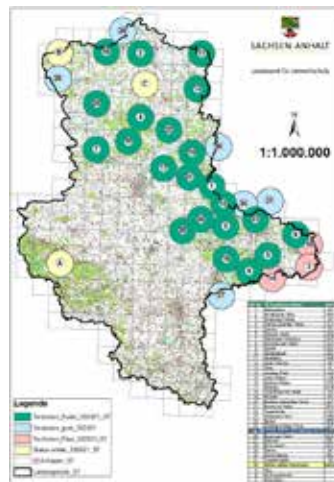
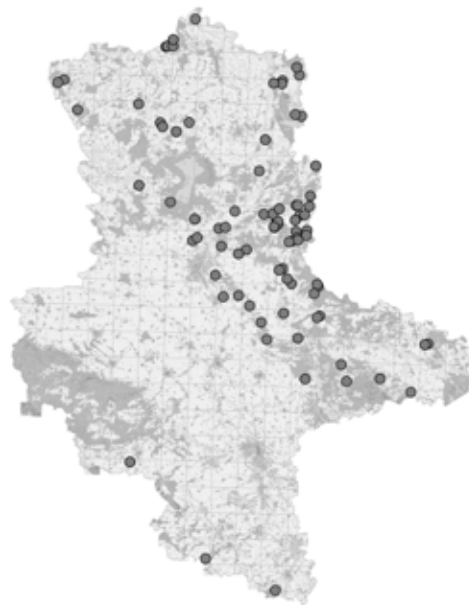


# Übergriffe durch Wölfe auf Nutztiere im Jahresverlauf

2008-2021



# Räumliche Verteilung MJ 20/21





# Was tun bei Verdacht auf Wolfsübergriff?



- Kadaver und Kadaverteile liegen lassen und nicht berühren. Hunde fernhalten.
- Kontrolle verbliebener Tiere auf Verletzungen
- Telefonische Meldung WZI  
(Notfallnummer: 0162 3133949)
  - Umfang des Schadens
  - Verbleib Kadaver
  - Umgang verletzte Tiere
  - Treffpunkt (Begutachtung ausschließlich im Beisein des Halters/  
Vertreter des Halters)
- Begutachtung vor Ort



# Merkmale eines Wolfrisses

## Schleifspur



# Merkmale eines Wolfrisses



## Pansen





# Merkmale eines Wolfrisses

## Kehlbiss





# Merkmale eines Wolfrisses

## Kehlbiss



# Merkmale eines Wolfrisses



Kehlbiss?



# Merkmale eines Wolfrisses



Fraßbild





# Was passiert bei einer Nutztierrißbegutachtung?

## Begutachtung vor Ort

- Begutachtung und Protokollierung jedes Kadavers bzw. verletzten Tieres
  - DNA-Probenahme
  - Bissverletzungen
  - Fraßspuren
  - Schleifspur
  - Verbleib Pansen
- Koppelbegehung / Spurensuche
- Zaunbegehung / Prüfung Einstieg pot. Wolf
- ggfls. Besprechung Sofortschutzmaßnahmen bzw. weiterführende HS-Maßnahmen



# Wer ist betroffen?



2021

	Anz. Übergriffe total	Anz. Übergriffe Wolf /Wolf n.a.
Hobbyhaltung	29	26
Haupt-/Nebenerwerb	54	44

Übergriffe total	Mindestschutz vorhanden? (%)			
	ja	nein	unklar	Irrelevant
Hobbyhaltung	3,4	69	20,7	6,9
Haupt-/Nebenerwerb	25,9	14,8	18,5	40,7



# Wie gelangt der Wolf in die Koppel?

## Untergrabung





# Wie gelangt der Wolf in die Koppel?

## Untergrabung





# Wie gelangt der Wolf in die Koppel?

## Zaundefekte





# Wie gelangt der Wolf in die Koppel?

## Überkletterung (eher selten)





# Wie gelangt der Wolf in die Koppel?

## Offene Gewässerkante





# Wie gelangt der Wolf in die Koppel?

Übersprung?

Sehr selten



# Wie gelangt der Wolf in die Koppel?



Unklar





# Wolfsabweisender Herdenschutz?

