

Die Lurche und Kriechtiere  
(Amphibia et Reptilia)  
des Landes Sachsen-Anhalt  
unter besonderer Berücksichtigung der Arten der  
Anhänge zur Fauna-Flora-Habitat-Richtlinie  
sowie der kennzeichnenden Arten der  
Fauna-Flora-Habitat-Lebensraumtypen



BERICHTE des Landesamtes für Umweltschutz Sachsen-Anhalt 4 / 2015



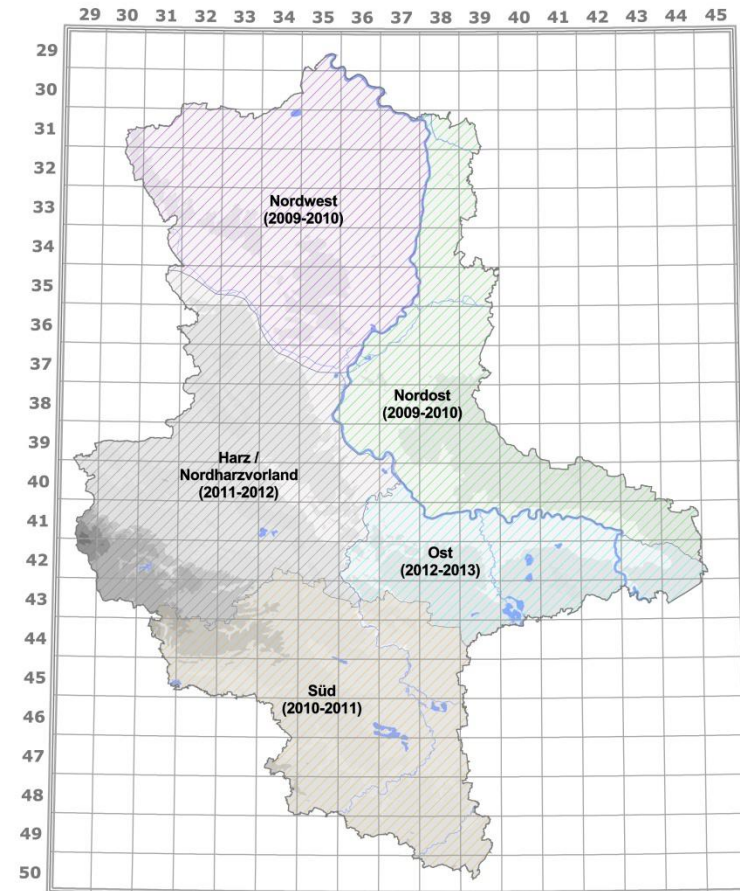
Empfehlungen für die Erfassung und  
Bewertung von Arten als Basis für das  
Monitoring nach Artikel 11 und 17  
der FFH-Richtlinie in Deutschland

BERICHTE des Landesamtes für Umweltschutz Sachsen-Anhalt  
SONDERHEFT 2 / 2006



SACHSEN-ANHALT

Landesamt für Umweltschutz





# Das Projekt „Herpetofauna 2015“



### Gegenstand & Projektbezüge



erste  
Lokalfaunen

Bezirksfaunen  
Halle u. Magdeburg

Raster-Atlas  
Ost-Deutschland

1. Landes-Fauna  
Sachsen-Anhalt

2. Landes-Fauna  
Sachsen-Anhalt

1879

1990

31.12.2000

31.12.2014

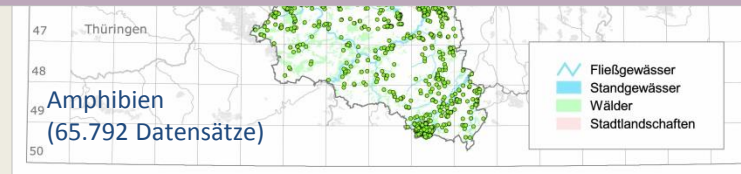
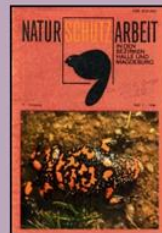
WOLTERSTORF  
1888

BUSCHENDORF 1984  
GASSMANN 1984

SCHIEMENZ &  
GÜNTHER 1994

MEYER et al.  
2004

GROSSE et al.  
2015



Landesfauna: 26 Arten – dav. 14 Arten Anhang IV FFH-RL

Datengrundlage: 82.098 Datensätze



### Bearbeiterteam & Verantwortlichkeiten

#### Autoren

##### **Dr. Wolf-Rüdiger Große (Queis)**

- 14 Artkapitel – Faunateil
- Lehre, Forschung und Öffentlichkeit
- Gesamtartensspektrum
- Arten und Naturräume
- Eingebürgerte Art Grottenolm
- Schutz – Sonstige Aspekte
- Feinde und Krankheiten
- Forschungsbedarf
- Bibliografie

##### **Dr. Jürgen Buschendorf (Zwintschöna)**

- 3 Artkapitel – Fauna-Teil
- Geschichte der Feldherpetologie
- Behördliche Planung
- Schutz – Siedlung

##### **Dr. Uwe Zuppke (Luth. Wittenberg)**

- 3 Artkapitel – Faunateil
- Naturräumliche Gliederung
- Gebietsfremde Arten
- Schutz - Verkehr
- Konzept Rote Liste

##### **Annette Westermann (Ballenstedt)**

- 4 Artkapitel – Faunateil

Layout: Dr. Andreas Stark (Ampyx-Verlag)

Datenbank, Auswertung, Grafik: Marcel Seyring  
Kartografie: Annett Schaar (Büro ÖKOTOP)

##### **Jürgen Reusch (Jessen/E.)**

- 2 Artkapitel – Faunateil
- Grundlagen Wasserfroschgruppe

##### **Marcel Seyring (Halle/S.)**

- 14 Artkapitel – FFH-Teil
- Datenhaltung, Auswertung, Kartografie
- Artenspektrum FFH-Gebiete
- Artenspektrum FFH-LRT

##### **Dr. Bernd Simon (Plossig)**

- Verzeichnisse
- Vorwort der Bearbeiter
- Gegenstand und Projektgrundsätze
- Lehre, Forschung und Öffentlichkeit
- Geländearbeiten und Datenbeschaffung
- Datenhaltung, Auswertung, Kartografie
- Administrative Gliederung
- Gesetzlicher Schutz
- Feinde und Krankheiten

##### **Florian Schildhauer (Halle/S.)**

- Veranlassung
- Bearbeiter und Danksagung
- Handlungsbedarf FFH-Aspekte

##### **Dr. Peer Schnitter (Halle/S.)**

- Bearbeiter und Danksagung

#### Fotoarchiv:

Stefan Ellermann (LAU)  
Annette Westermann

#### Externe Beratung

Dr. Michael  
Wallaschek

Team „Landesfauna 2015“: 9 Autoren + 1 Layouter

### Das Buch - Gesamtgliederung

Die Lurche und Kriechtiere  
(Amphibia et Reptilia)  
des Landes Sachsen-Anhalt  
unter besonderer Berücksichtigung der Arten der  
Anhänge zur Fauna-Flora-Habitat-Richtlinie  
sowie der kennzeichnenden Arten der  
Fauna-Flora-Habitat-Lebensraumtypen



BERICHTE des Landesamtes für Umweltschutz Sachsen-Anhalt 4 / 2015

### Gesamtgliederung

#### Teil 1: Einleitung und Grundsätze

- Veranlassung
- Gegenstand / Grundsätze / Aufbau des Werkes
- Bearbeiter und Danksagung
- Geschichte der Feldherpetologie
- Herpetofauna in Forschung, Lehre u. Öffentlichkeit

#### Teil 2: Methodik

- Geländearbeit und Datenbeschaffung
- Datenhaltung, Auswertung und Kartografie

#### Teil 3: Untersuchungsgebiet

- Administrative / Naturräumliche Gliederung

#### Teil 4: Ergebnisse (Artbesprechungen)

- Artenspektrum / Naturraumbezogene Verbreitung
- Artbesprechungen (26 Arten der Landesfauna)  
→ einheitlich gegliederte Artkapitel zzgl. FFH-Teil
- Eingebürgerte und gebietsfremde Arten

#### Teil 5: Bewertungen und Ausblick

- Herpetofauna innerhalb FFH-Kulisse des Landes
- Gefährdung und Schutz (Recht / Planung / Praxis)
- Weiterer Handlungsbedarf und Ausblick (FFH / RL)

#### Teil 6: Literatur und Quellen

- Bibliografie zur Herpetofauna des Landes

### Das Buch - Artkapitel-Gliederung



#### 1. Artsteckbrief

#### 2. Verbreitung und Ökologie

##### 2.1. Allgemeine Verbreitung

###### 2.1.1 Areal

###### 2.1.2 Verbreitung in Deutschland

###### 2.1.3 An Sachsen-Anhalt grenzende Vorkommen

##### 2.2. Vorkommen in Sachsen-Anhalt

###### 2.2.1 Verbreitung und Häufigkeit

Datengrundlagen / Historische Verbreitung / Verbreitung nach Landesfauna 2004 / Aktuelle Verbreitung / Vorkommen in den Naturräumen / Höhenverbreitung / Veränderungen im Bestand

###### 2.2.2 Ökologische Ansprüche und Lebensweise

Arttypische Habitate / Syntopie / Phänologie / Besonderheiten

###### 2.2.3 Gefährdung und Schutz

###### 2.2.4 Beobachtungsmöglichkeiten

#### 3. FFH-Aspekte

##### 3.1 Situation im Land Sachsen-Anhalt

###### 3.1.1 Repräsentanz und Vorkommen

Repräsentanz innerhalb der FFH-Gebiete / Aktualisierung Standarddatenbögen / Vorkommen außerhalb der FFH-Gebiete

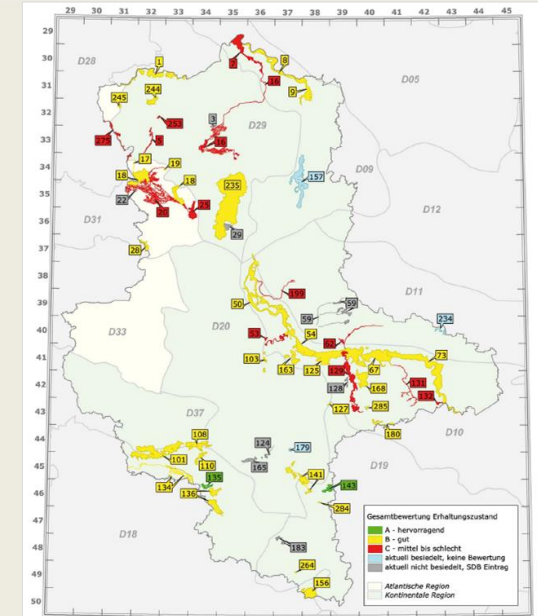
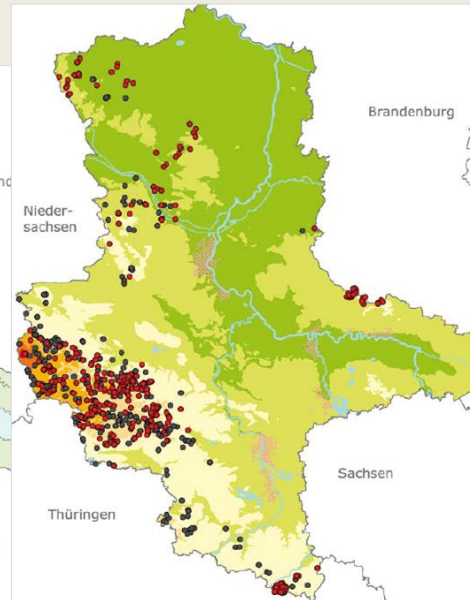
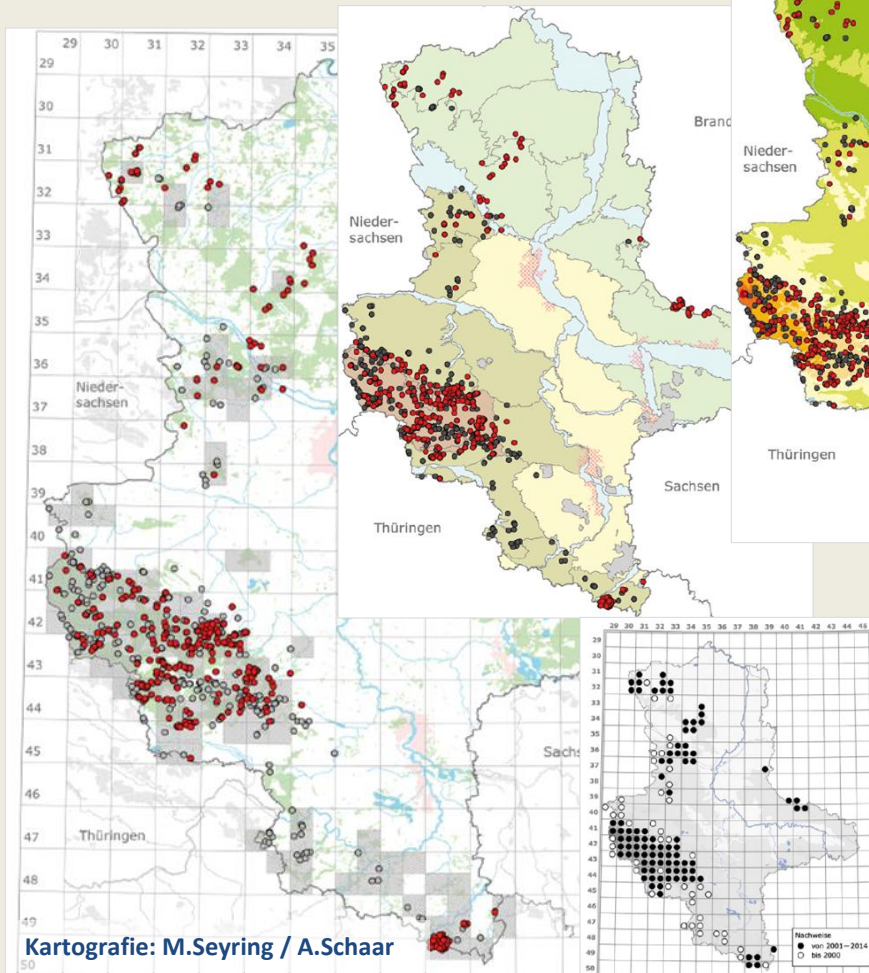
###### 3.1.2 Erhaltungszustand und Kohärenz

Erhaltungszustand in den FFH-Gebieten / Landesweite Bewertung des Erhaltungszustandes / Kohärenz der Vorkommen

##### 3.2 Monitoring



### Das Buch - Artkapitel-Karten



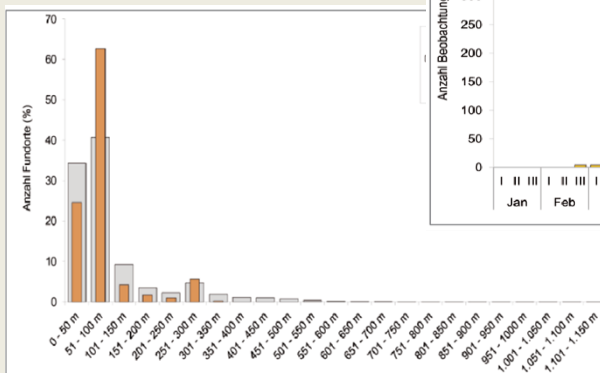
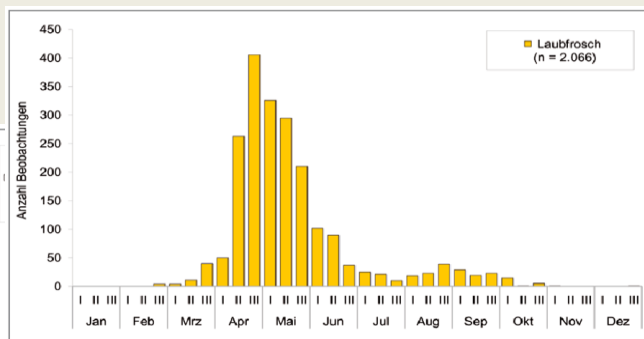
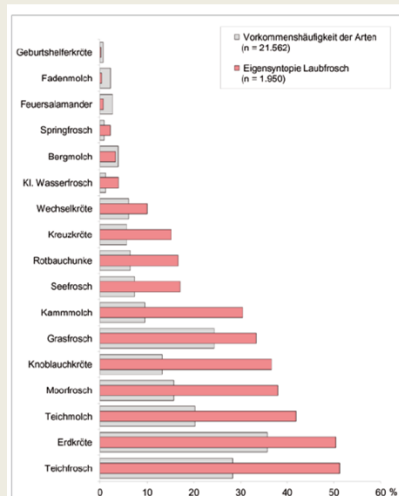
### Fauna-Teil:

- Karte 1: Aktuelle Verbreitung (1990-2014) in Deutschland
- Karte 2: Vorkommen der Art auf MTBQ-Basis.
- Karte 3: Gesamtheit Nachweise der Art (Punkte / Raster).
- Karte 4: Verbreitung in naturräumlichen Großlandschaften
- Karte 5: Verbreitung der Art in Höhenstufen

### FFH-Teil:

- Karte 6: Vorkommen / Erhaltungszustand in FFH-Gebieten
- Karte 7: Monitoring der Art in Sachsen-Anhalt.

## Das Buch - Artkapitel - Abbildungen



Rund 1.200 Fotos, Grafiken und Karten

Nr. FFH-Gebiet	Nr.	letzter Nachweis	Eintrag SDB (alt)	SDB Vorschlag	Zustand Population	Habitatqualität	Beeinträchtigung	Gesamtbewertung	Erhaltungszustand	gutachterliche Einschätzung
FFH0001	Landgraben-Dumme-Niederung nördlich Salzwedel	2010	x	x	C	B	B	B	-	-
FFH0003	Kalbescher Werder bei Vienau	1973	x	S	-	-	-	-	-	-
FFH0005	Jeetze südlich Beetzendorf	2010	-	N	C	C	B	C	-	-
FFH0007	Aland-Elbe-Niederung nördlich Seehausen	2014	x	x	C	C	C	C	-	-
FFH0008	Elbaue Beuster-Wahrenberg	2014	x	x	B	B	B	B	-	-
FFH0009	Elbaue Werben und Alte Elbe Kannenberg	2009	x	x	C	B	A	B	-	-
FFH0016	Secantsgraben, Milde und Biese	2009	x	x	C	C	C	C	-	-
FFH0017								B	B	-
FFH0018								B	B	x
FFH0019								B	B	-

### Diagramme:

Abb. 1: Naturräumliche Großeinheiten.

Abb. 2: Höhenverbreitung.

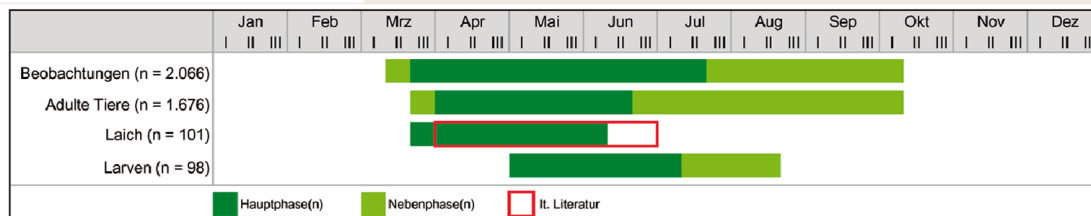
Abb. 3: Aquatische Habitate.

Abb. 4: Terrestrische Habitate.

Abb. 5: Eigensyntopie.

Abb. 6: Phänologie

Abb. 7: Phänogramm



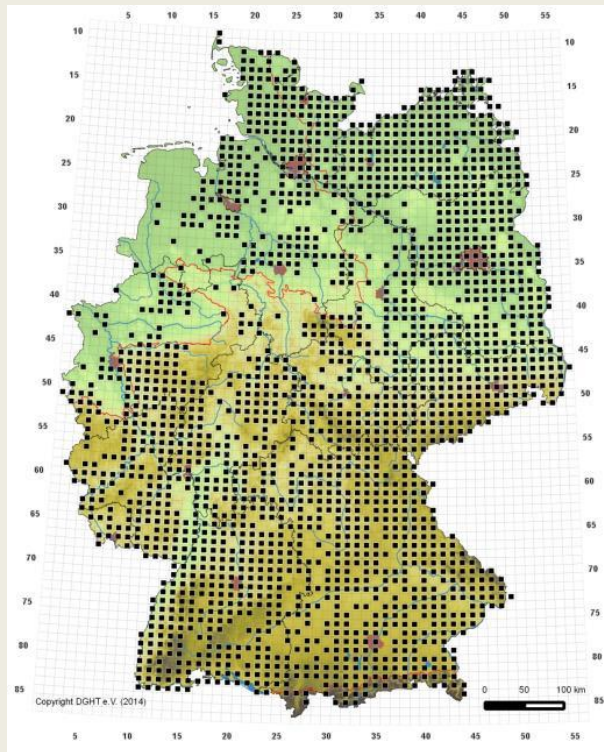


### Artenspektrum

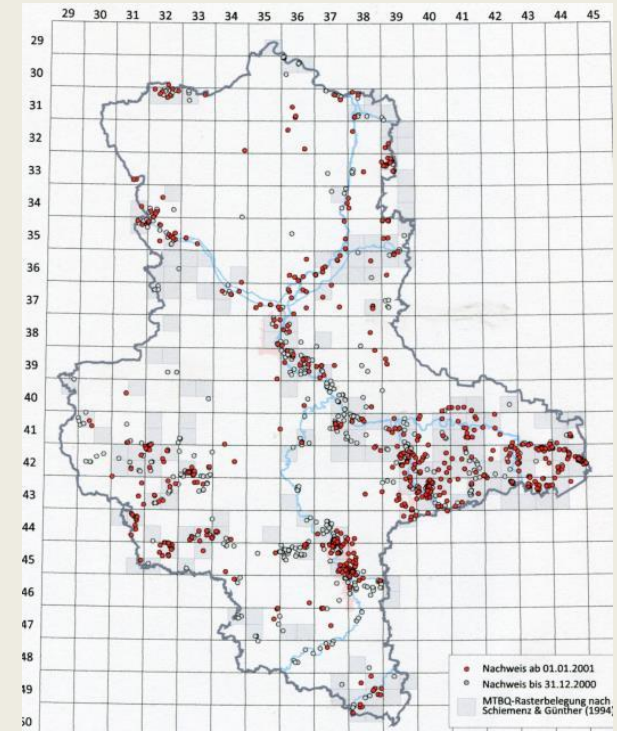
**Deutschland**  
20 Amphibienarten  
13 Reptilienarten



**Sachsen-Anhalt**  
18 Amphibienarten  
8 Reptilienarten



← Ringelnatter →





### Artenspektrum

Nr.	Deutscher Artname	LATEINISCHER ARTNAME AUTOR, JAHR	FFH-Kategorie
01	Feuersalamander	<i>Salamandra salamandra</i> (LINNAEUS, 1758)	
02	Bergmolch	<i>Ichthyosaura alpestris</i> (LAURENTI, 1768)	
03	Nördlicher Kammmolch <sup>1</sup>	<i>Triturus cristatus</i> (LAURENTI, 1768)	FFH-RL Anhg. II/IV
04	Fadenmolch	<i>Lissotriton helveticus</i> (RAZOUKOWSKY, 1789)	
05	Teichmolch	<i>Lissotriton vulgaris</i> (LINNAEUS, 1758)	
06	Nördliche Geburtshelferkröte <sup>2</sup>	<i>Alytes obstetricans</i> (LAURENTI, 1768)	FFH-RL Anhg. IV
07	Rotbauchunke	<i>Bombina bombina</i> (LINNAEUS, 1761)	FFH-RL Anhg. II/IV
08	Westliche Knoblauchkröte <sup>3</sup>	<i>Pelobates fuscus</i> (LAURENTI, 1768)	FFH-RL Anhg. IV
09	Erdkröte	<i>Bufo bufo</i> (LINNAEUS, 1758)	
10	Kreuzkröte	<i>Epidalea calamita</i> (LAURENTI, 1768)	FFH-RL Anhg. IV
11	Wechselkröte	<i>Bufo viridis</i> (LAURENTI, 1768)	FFH-RL Anhg. IV
12	Europäischer Laubfrosch <sup>4</sup>	<i>Hyla arborea</i> (LINNAEUS, 1758)	FFH-RL Anhg. IV
13	Moorfrosch	<i>Rana arvalis</i> (NILSSON, 1842)	FFH-RL Anhg. IV
14	Springfrosch	<i>Rana dalmatina</i> (FITZINGER in BONAPARTE, 1838)	FFH-RL Anhg. IV
15	Grasfrosch	<i>Rana temporaria</i> (LINNAEUS, 1758)	
16	Teichfrosch	<i>Pelophylax esculentus</i> (LINNAEUS, 1758)	
17	Seefrosch	<i>Pelophylax ridibundus</i> (PALLAS, 1771)	
18	Kleiner Wasserfrosch	<i>Pelophylax lessonae</i> (CAMERANO, 1882)	FFH-RL Anhg. IV
19	Europäische Sumpfschildkröte <sup>5</sup>	<i>Emys orbicularis</i> (LINNAEUS, 1758)	FFH-RL Anhg. II/IV
20	Westliche Blindschleiche <sup>6</sup>	<i>Anguis fragilis</i> (LINNAEUS, 1758)	
21	Zauneidechse	<i>Lacerta agilis</i> (LINNAEUS, 1758)	FFH-RL Anhg. IV
22	Waldeidechse	<i>Zootoca vivipara</i> (LICHTENSTEIN, 1823)	
23	Mauereidechse	<i>Podarcis muralis</i> (LAURENTI, 1768)	FFH-RL Anhg. IV
24	Schlingnatter	<i>Coronella austriaca</i> (LAURENTI, 1768)	FFH-RL Anhg. IV
25	Ringelnatter	<i>Natrix natrix</i> (LINNAEUS, 1758)	
26	Kreuzotter	<i>Vipera berus</i> (LINNAEUS, 1758)	

1 – 6: Nachfolgend wie folgt bezeichnet: 1: Kammmolch, 2: Geburtshelferkröte, 3: Knoblauchkröte, 4: Laubfrosch, 5: Sumpfschildkröte, 6: Blindschleiche.

# Die Lurche und Kriechtiere des Landes Sachsen-Anhalt

## Die Arten – Verbreitung und Ökologie

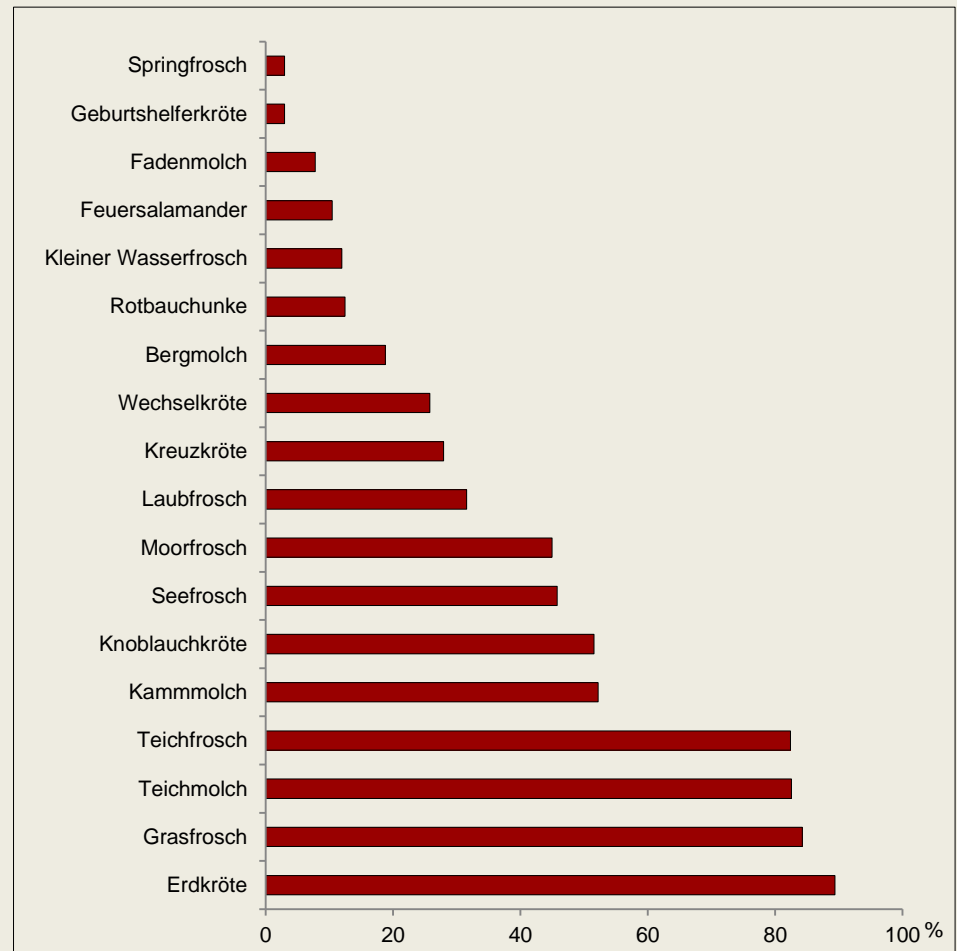
Dr. Wolf-Rüdiger Große



Geburt einer Salamanderlarve (Foto: S. Meyer)

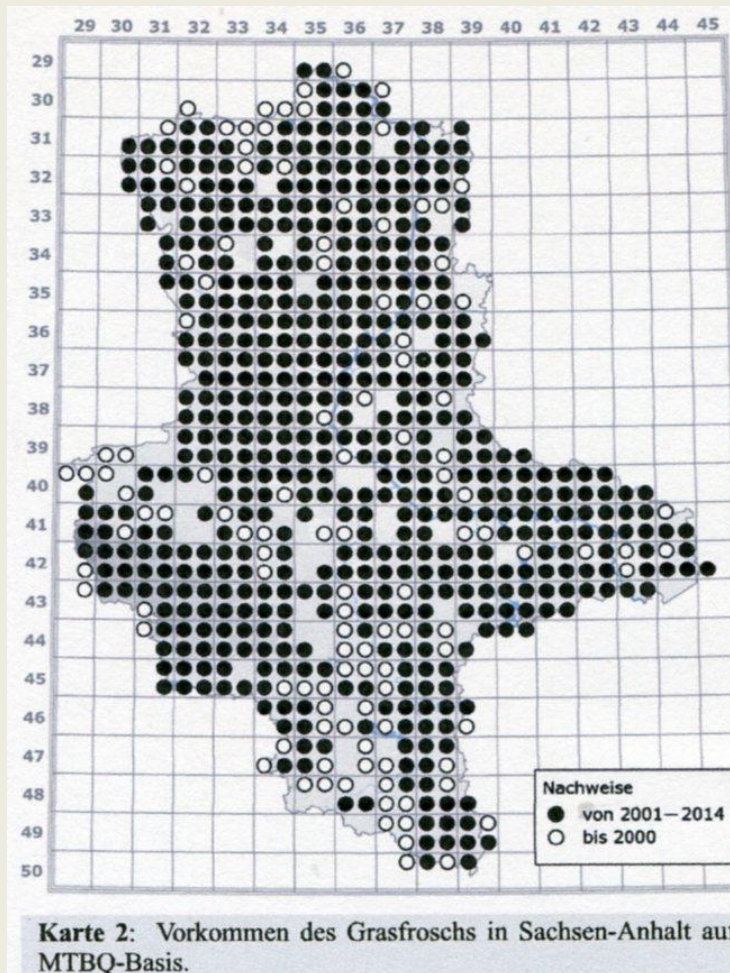
### Die häufigen Arten

- 65.792 Datensätze Amphibien
- Guter Bearbeitungsstand:  
95 % der MTB und 88 % der MTBQ
- Häufigste Arten:
  - Erdkröte
  - **Grasfrosch**
  - Teichmolch
  - Teichfrosch
- Indikatoren für großflächige Veränderungen





### Die häufigen Arten





# Die Lurche und Kriechtiere des Landes Sachsen-Anhalt

## Die Arten – Verbreitung und Ökologie

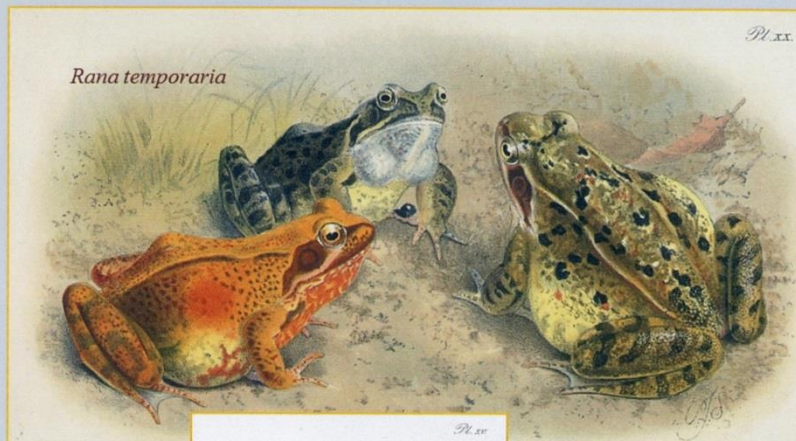
Dr. Wolf-Rüdiger Große

### BOULENGER, G.A. (1897/98): The Tailless Batrachians of Europe.- 2 Bde.

BOULENGERS berühmtes Froschbuch, das besonders mit seinen herausragenden zeitgenössischen Chromolitho-Tafeln ins Auge fällt. Hier sind erstmals alle damals bekannten europäischen Arten in Wort und Bild zusammengestellt.



Rechts unten das Logo des Herausgebers, der bekannten naturwissenschaftlichen „Ray Society“ vom vorderen Einband.



Die heutigen *H. sarda* (1,2), *H. savignyi* ssp. (3) – Zypern, *H. savignyi* (4) – Syrien, *H. japonica* (5,6)

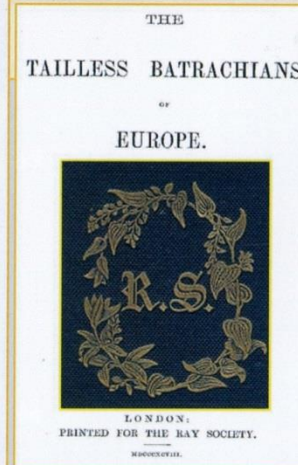




Foto: K. Kürbis

**Braunfrösche**

**Braune Frösche**

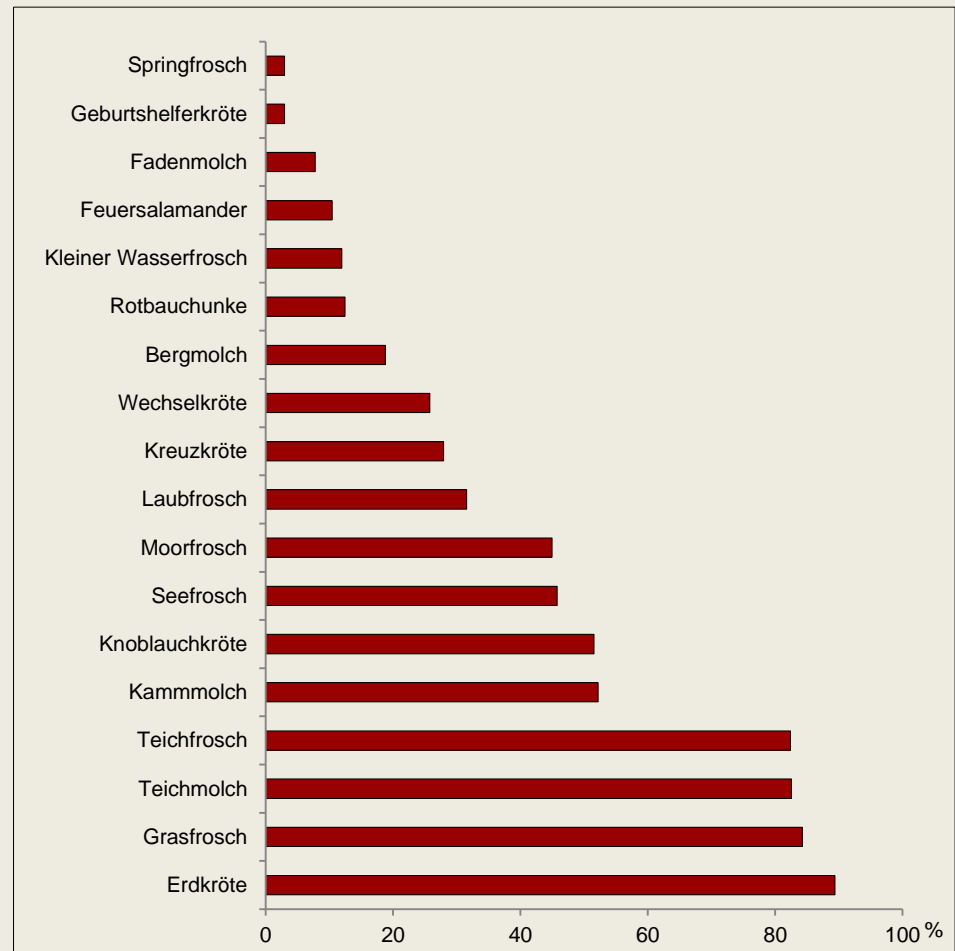


Foto: K. Kürbis

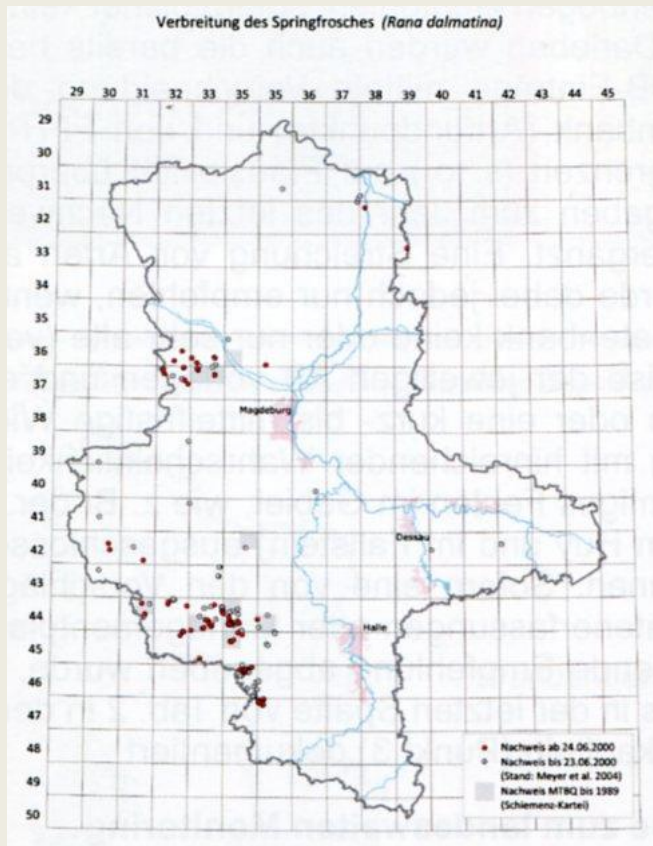


### Die seltenen Arten

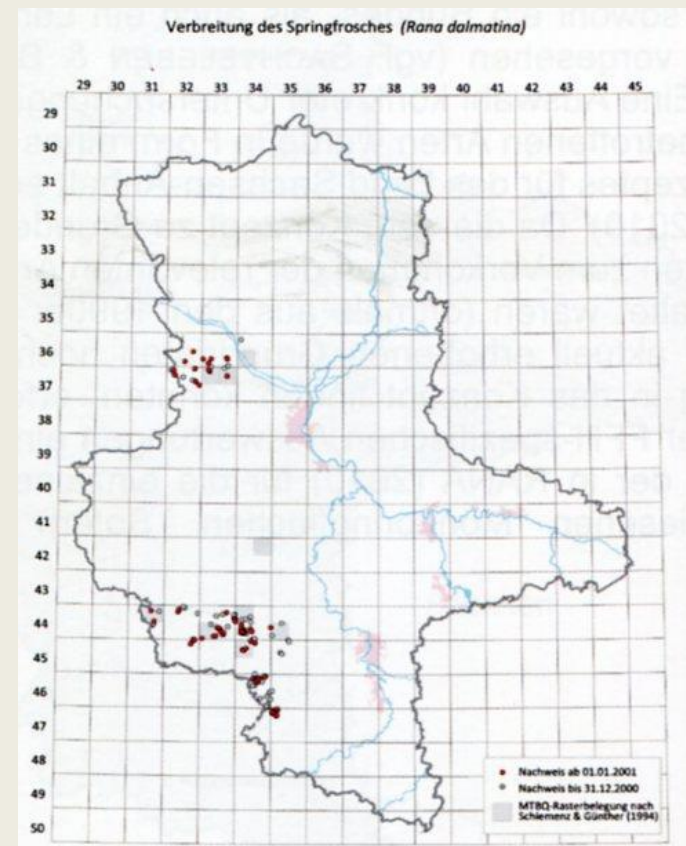
- 65.792 Datensätze Amphibien
- Guter Bearbeitungsstand:  
95 % der MTB und 88 % der MTBQ
- Seltenste Arten:
  - **Springfrosch**
  - Geburtshelferkröte
  - Fadenmolch
  - Feuersalamander
- Arealgrenzen, Isolation, Gefährdung



### Probleme der Taxonomie



Arbeitskarte Springfrosch mit Originaldaten (31.10.2014)

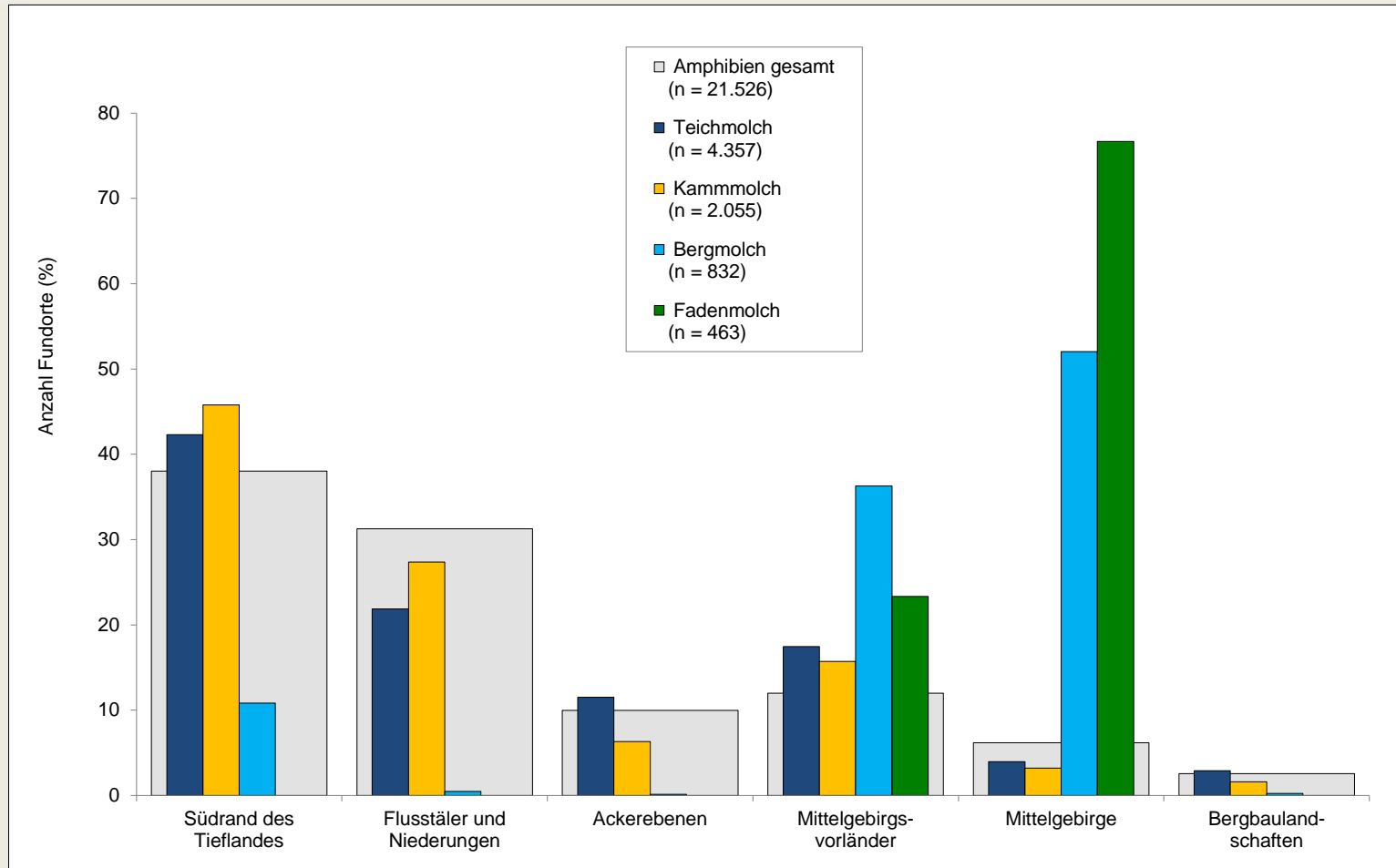


Arbeitskarte Springfrosch nach Plausibilitätskontrolle (27.11.2014)

# Die Lurche und Kriechtiere des Landes Sachsen-Anhalt

## Die Arten – Verbreitung und Ökologie

Dr. Wolf-Rüdiger Große



### Vorkommen der Molcharten in den Großlandschaften Sachsen-Anhalts



# Die Lurche und Kriechtiere des Landes Sachsen-Anhalt

## Die Arten – Verbreitung und Ökologie

Dr. Wolf-Rüdiger Große



Kammolch in Wassertracht

Foto: A. Westermann

# Die Lurche und Kriechtiere des Landes Sachsen-Anhalt

## Die Arten – Verbreitung und Ökologie

Dr. Wolf-Rüdiger Große



Kammolch in Landtracht

Foto: A. Westermann



## Reptilien

Auf dem Vormarsch?



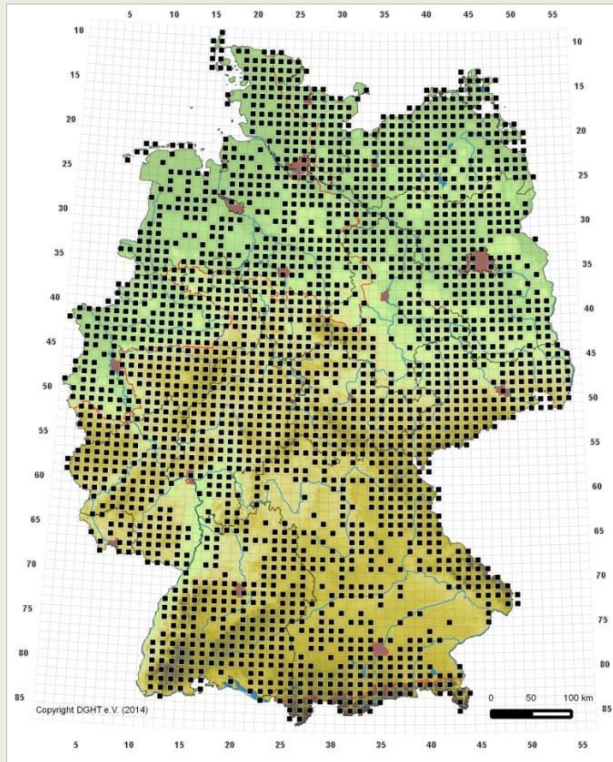
Ausgestorben?



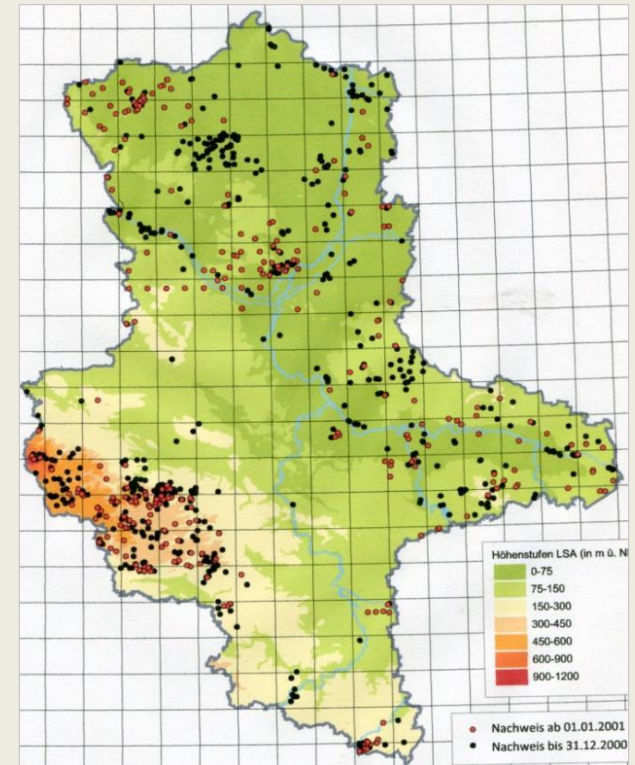


### Verbreitungslücken

#### Deutschland



#### Sachsen-Anhalt



#### Waldeidechse

# Die Lurche und Kriechtiere des Landes Sachsen-Anhalt

## Die Arten – Verbreitung und Ökologie

Dr. Wolf-Rüdiger Große



Soweit zur Verbreitung und Ökologie der Arten in Sachsen-Anhalt


Foto: S. Ellermann



# Die Lurche und Kriechtiere des Landes Sachsen-Anhalt

## FFH – Belange

Marcel Seyring

- 
- Zusammenfassende Darstellung Herpetofauna in FFH-Gebieten
  - Kennzeichnende Arten der FFH-Lebensraumtypen
  - Artbesprechungen – FFH-Aspekte

Harslebener Berge (Foto: A. Westermann)



# Die Lurche und Kriechtiere des Landes Sachsen-Anhalt

## FFH – Belange

Marcel Seyring

- 
- Zusammenfassende Darstellung Herpetofauna in FFH-Gebieten
  - Kennzeichnende Arten der FFH-Lebensraumtypen
  - **Artbesprechungen – FFH-Aspekte**

Harslebener Berge (Foto: A. Westermann)

## Artbesprechungen – FFH-Aspekte

- für 14 Arten der Anhänge II und IV FFH-RL spezielle Betrachtungen
- **10 Amphibienarten**

Artname deutsch	Artname wissenschaftlich	FFH-Richtlinie - Anhang	
		II	IV
<b>Amphibien</b>			
Kammolch	<i>Triturus cristatus</i>	x	x
Geburtshelferkröte	<i>Alytes obstetricans</i>		x
Rotbauchunke	<i>Bombina bombina</i>	x	x
Kreuzkröte	<i>Epidalea calamita</i>		x
Wechselkröte	<i>Bufo viridis</i>		x
Knoblauchkröte	<i>Pelobates fuscus</i>		x
Laubfrosch	<i>Hyla arborea</i>		x
Moorfrosch	<i>Rana arvalis</i>		x
Springfrosch	<i>Rana dalmatina</i>		x
Kleiner Wasserfrosch	<i>Pelophylax lessonae</i>		x



Foto: A. Brühl



Foto: A. Westermann



## Artbesprechungen – FFH-Aspekte

- für 14 Arten der Anhänge II und IV FFH-RL spezielle Betrachtungen
- **4 Reptilienarten**

Artnamen deutsch	Artnamen wissenschaftlich	FFH-Richtlinie - Anhang	
		II	IV
Reptilien			
Europ. Sumpfschildkröte	Emys orbicularis	x	x
Zauneidechse	Lacerta agilis		x
Mauereidechse	Podarcis muralis		x
Schlingnatter	Coronella austriaca		x



Foto: W.-R. Grosse



Fotos: A. Westermann



### FFH-Aspekte in den Artkapiteln

- Repräsentanz in FFH-Gebietskulisse
- Verbreitung in biogeografischer Regionen und naturräumlichen Haupteinheiten
- Aktualisierung Standarddatenbögen
- Bewertung Erhaltungszustände
- landesweiter Erhaltungszustand
- FFH-Monitoring

→ Beispiel:

**Wechselkröte – *Bufo viridis***



Wechselkröten (Foto: A. Westermann)

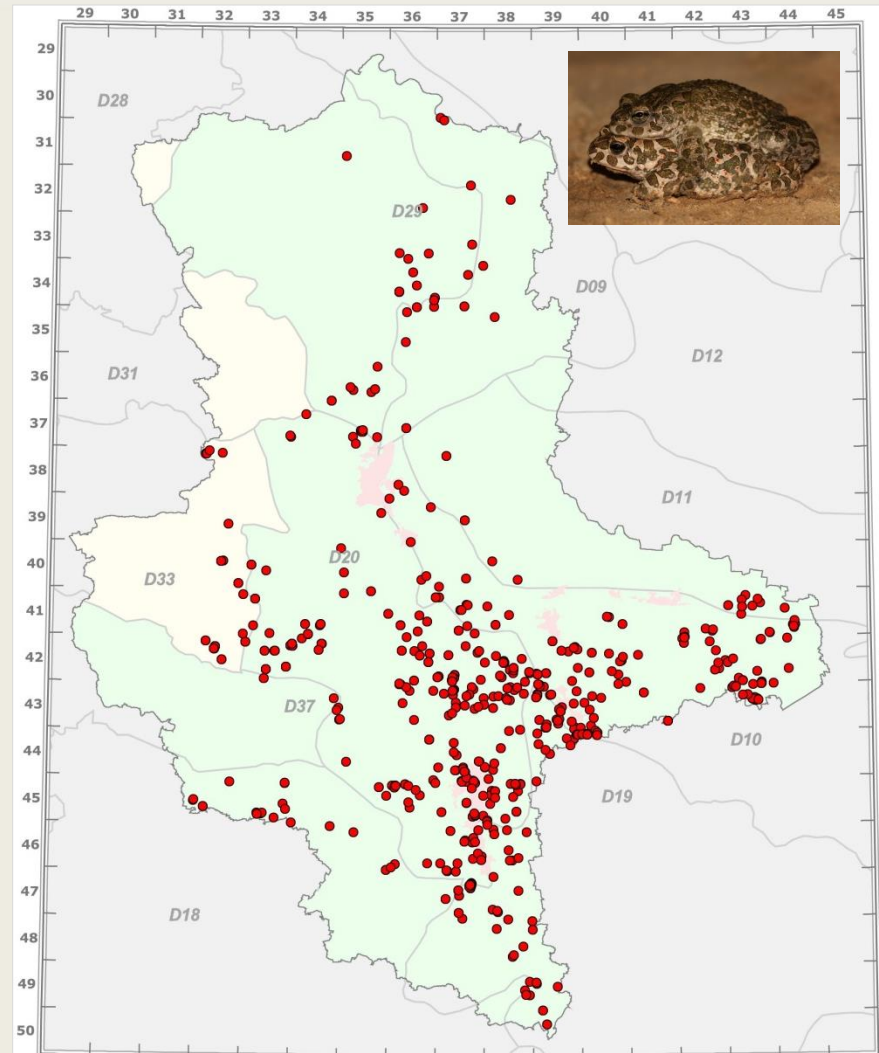
### Datengrundlagen FFH-Bearbeitung

- Artfundpunkte Gesamtdatenbank (82.098 Datensätze)
  - 31.645 Datensätze bis 2000
  - 50.453 Datensätze 2001-2014
    - Grunddatenerfassungen (24.210 Datensätze zw. 2009 u. 2013)
    - Recherche in allen bis 2014 vorliegenden MMP (1.844 Datensätze)
    - Kartierdaten ehrenamtlicher Herpetologen
    - weitere recherchierte Daten
- Bewertung der Erhaltungszustände (EHZ)
  - Übernahme der Bewertung aus MMP bzw. Grunddatenerfassungen
    - Plausibilitätsprüfungen
  - eigene Bewertungen

### Wechselkröte - Vorkommen

- Besiedlungsschwerpunkte:

- 538 Fundpunkte
- kontinentale Region im Südosten des Landes, Harzvorland





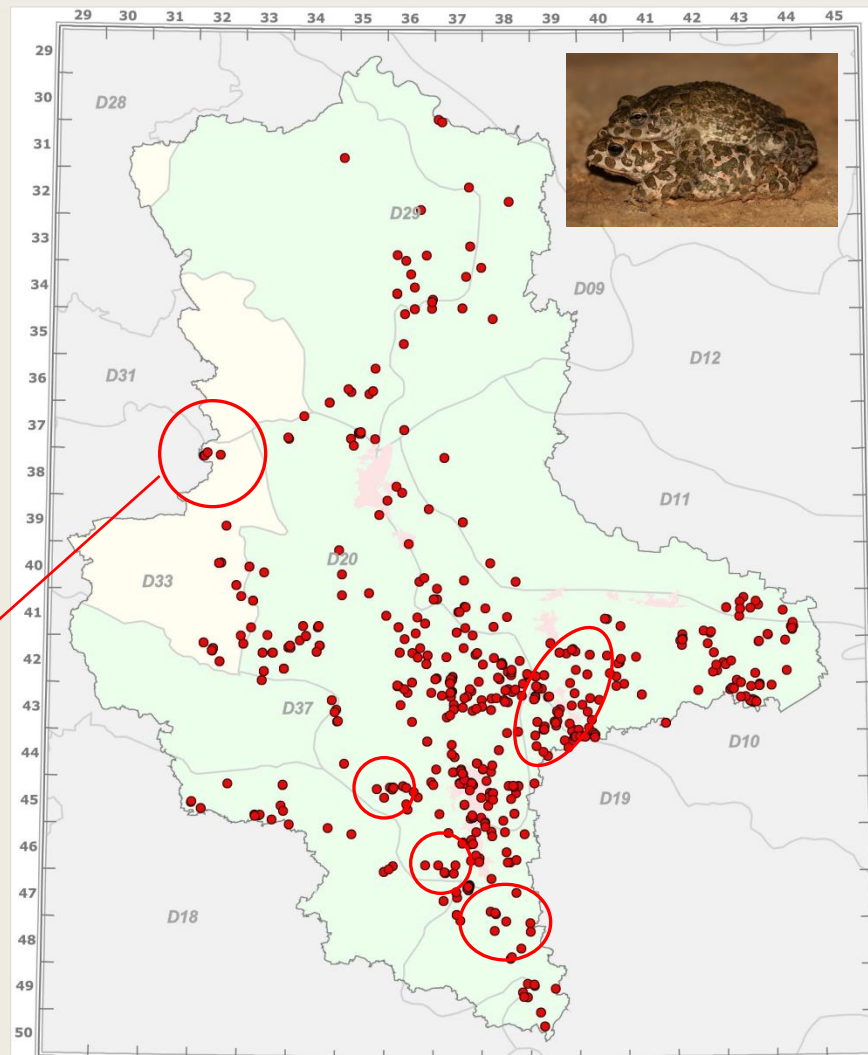
### Wechselkröte - Vorkommen

- Typische Lebensräume:

- Tagebaulandschaften



Foto: M. Seyring



### Wechselkröte - Vorkommen

- Typische Lebensräume:

- Ackerlandschaften





### Wechselkröte - Vorkommen

- Typische Lebensräume:

- Abbauf Flächen  
(Kies/Sand/Ton)



Foto: A. Westermann

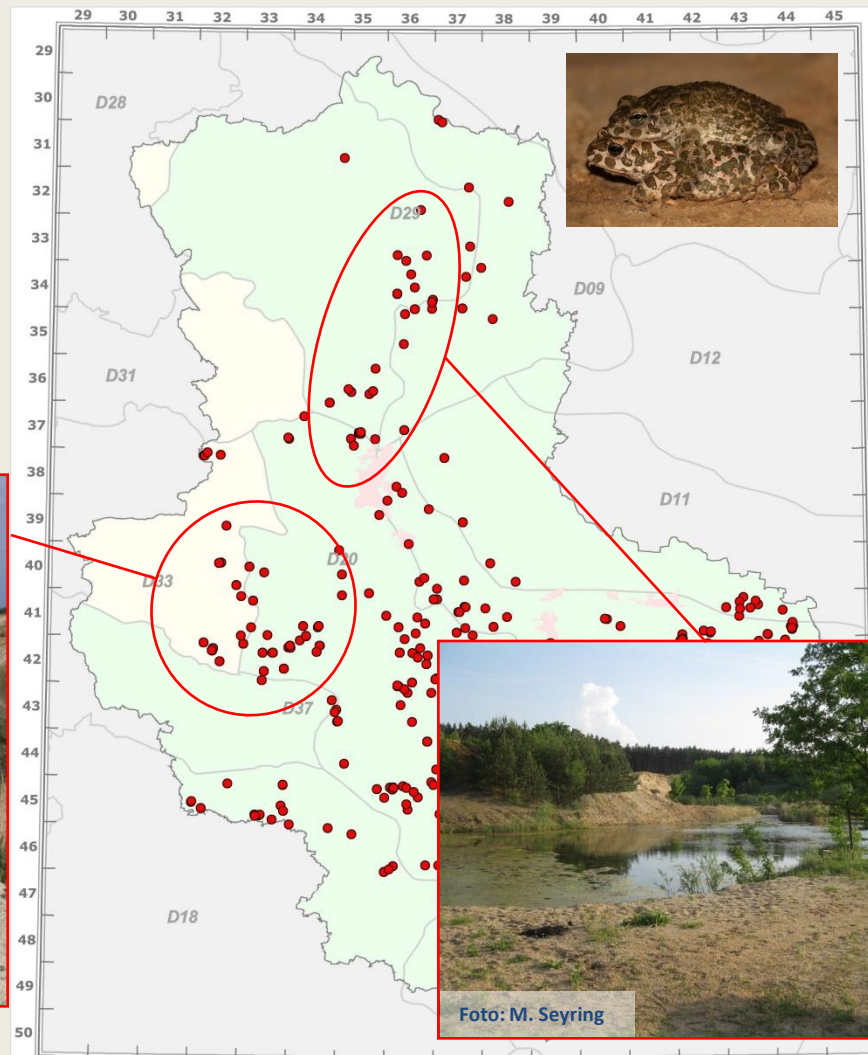


Foto: M. Seyring

### Wechselkröte - Vorkommen

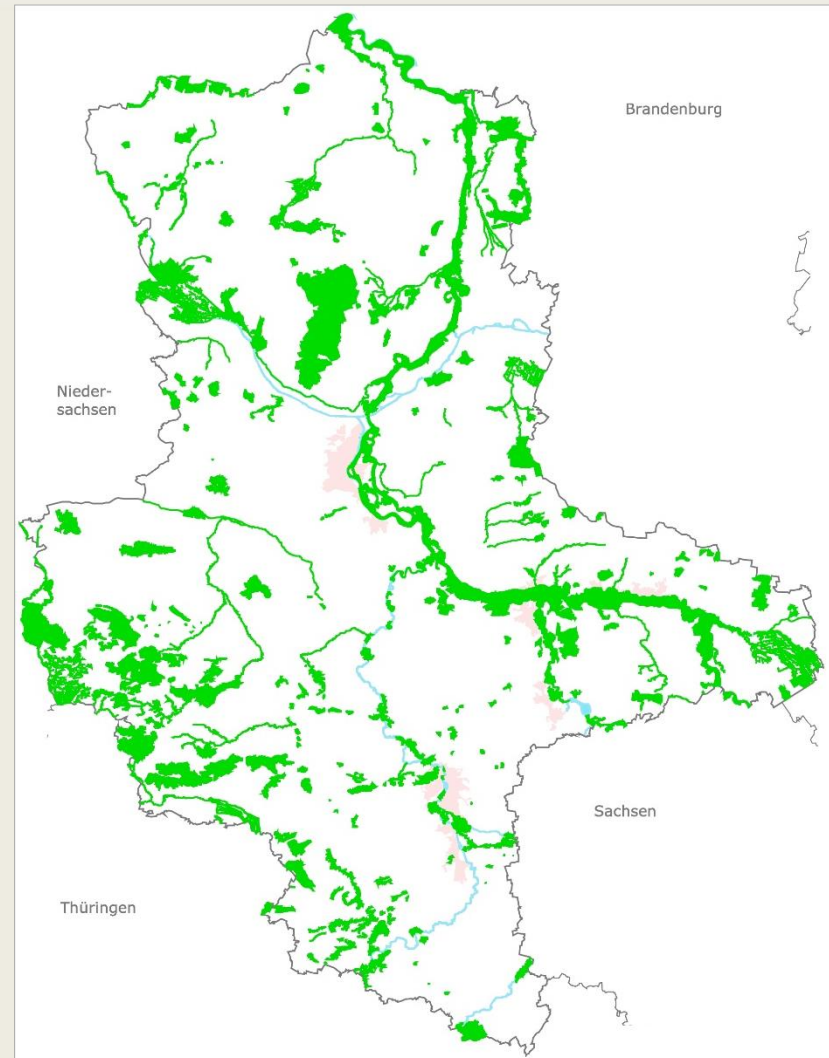
- fast ausschließlich in Sekundärhabitaten mit starker Nutzung





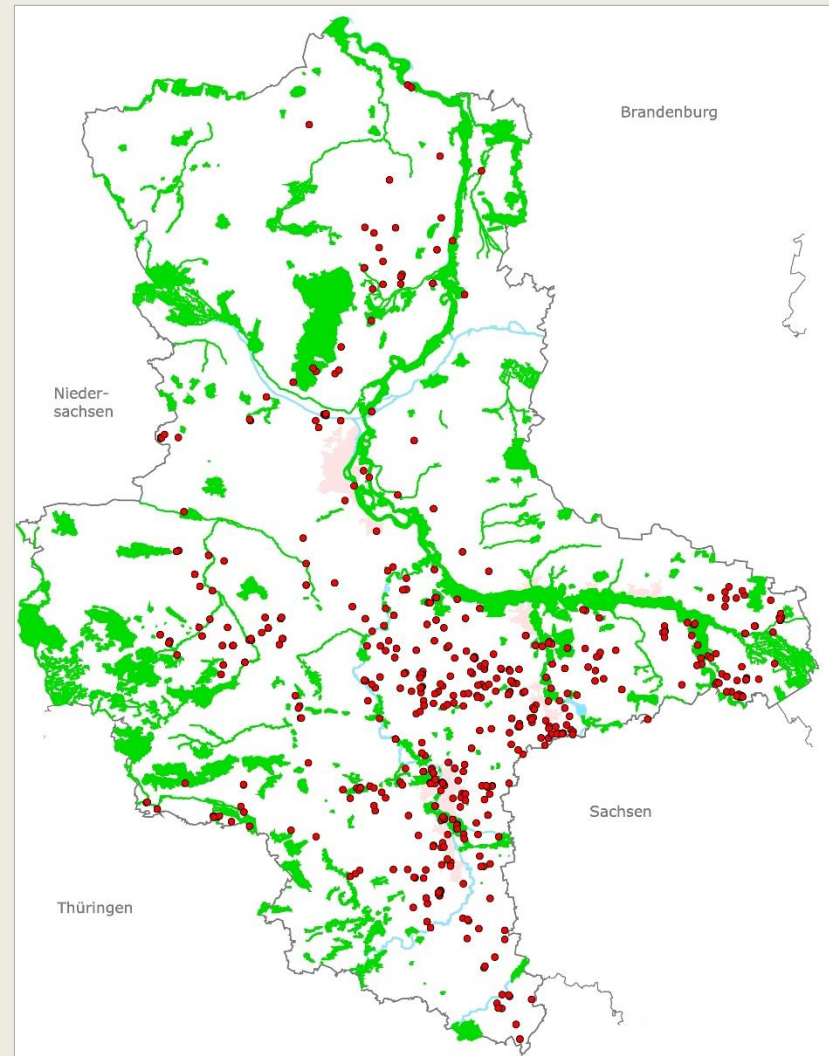
### Wechselkröte - Repräsentanz

- GIS-Verschneidung der FFH-Gebiete mit neueren Fundpunkten der Wechselkröte ab 2001



### Wechselkröte - Repräsentanz

- GIS-Verschneidung der FFH-Gebiete mit neueren Fundpunkten der Wechselkröte ab 2001
  - sehr geringe Repräsentanz
  - nur 11 % der Fundpunkte in FFH-Gebieten
  - 28 besiedelte FFH-Gebiete



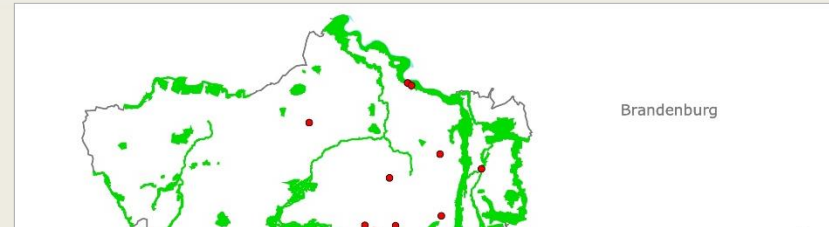
### Wechselkröte - Repräsentanz

- GIS-Verschneidung der FFH-Gebiete mit neueren Fundpunkten der Wechselkröte ab 2001

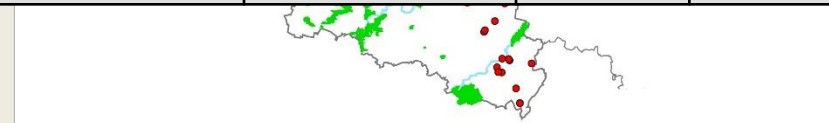
- sehr geringe Repräsentanz
- nur 11 % der Fundpunkte in FFH-Gebieten
- 28 besiedelte FFH-Gebiete

- Gründe?

- Kulturfolger
- Habitatpräferenz
- Fehlen von geeigneten Primärlebensräumen



Artname deutsch	Artname wissenschaftlich	Repräsentanz in FFH-Gebieten	
		Anteil der Vorkommen (%)	Anzahl besiedelter Gebiete
Amphibien			
Kammolch	Triturus cristatus	34	78
Geburtshelferkröte	Alytes obstetricans	37	7
Rotbauchunke	Bombina bombina	71	22
Kreuzkröte	Epidalea calamita	14	31
Wechselkröte	Bufo viridis	11	28
Knoblauchkröte	Pelobates fuscus	30	59
Laubfrosch	Hyla arborea	40	48
Moorfrosch	Rana arvalis	51	80
Springfrosch	Rana dalmatina	52	8
Kleiner Wasserfrosch	Pelophylax lessonae	47	25





## Erhaltungszustände & Standarddatenbögen

### Übersicht über gemeldete und besiedelte Gebiete

Nr. FFH-Gebiet	Name FFH-Gebiet	letzter Nachweis	Eintrag SDB (alt)	SDB Vorschlag	Zustand Population	Habitatqualität	Beeinträchtigung	Gesamtbewertung Erhaltungszustand	gutachterliche Einschätzung
FFH0008	Elbaue Beuster-Wahrenberg	2009	-	N	-	-	-	-	x
FFH0009	Elbaue Werben und Alte Elbe Kannenberg	1997	x	x	-	-	-	-	x
FFH0014	Kamerscher See und Trübengraben	2009	-	N	C	C	B	C	-
FFH0035	Mahlfuhler Fenn	2001	-	N	-	-	-	-	x
FFH0038	Elbaue südlich Rogätz mit Ohremündung	2010	-	N	C	C	B	C	-
FFH0043	Großes Bruch bei Wulferstedt	2012	x	x	C	C	B	C	-
FFH0048	Olbe- und Bebertal südlich Haldensleben	2007	-	N	-	-	-	-	x
FFH0050	Elbaue zwischen Saalemündung und Magdeburg	2008	-	N	-	-	-	-	x
FFH0053	Saaleaue bei Groß Rosenberg	2006	-	N	-	-	-	-	x
FFH0054	Elbaue Steckby-Lödderitz	2013	-	N	C	C	C	C	-
FFH0064	Pfaffenheide-Wölpener Bach nördlich Coswig	1996	x	x	-	-	-	-	-
FFH0067	Dessau-Wörlitzer Elbauen	2011	x	x	-	-	-	-	-
FFH0070	Kuhlache und Elsteraue bei Jessen	1999	x	x	-	-	-	-	x
FFH0071	Untere Schwarze Elster	1995	x	x	-	-	-	-	x
FFH0073	Elbaue zwischen Griebö und Prettin	2013	x	x	C	C	B	C	-
FFH0074	Gewässersystem Annaburger Heide südöstlich Jessen	2009	-	N	C	C	B	C	-
FFH0086	Sand-Silberscharten-Standorte bei Quedlinburg	1999	x	x	-	-	-	-	-
FFH0091	Teufelsmauer nördlich Thale	1996	x	x	-	-	-	-	-
FFH0101	Buntsandstein- und Gipskarstlandschaft bei Questenberg im Südharz	2011	-	N	C	C	C	C	x
FFH0103	Nienburger Auwald-Mosaik	2013	x	x	C	C	C	C	-
FFH0114	Saaledurchbruch bei Rothenburg	2011	x	x	-	-	-	-	-
FFH0118	Porphyrkuppenlandschaft nordwestlich Halle	1993	x	x	-	-	-	-	x
FFH0124	Salzatal bei Langenbogen	1996	x	x	-	-	-	-	x
FFH0125	Kühnauer Heide und Elbaue zwischen Aken und Dessau	2013	-	N	C	C	B	C	-
FFH0127	Fuhnequellgebiet Vogtei westlich Wolfen	1999	x	x	-	-	-	-	x
FFH0129	Untere Muldeaue	2004	x	x	-	-	-	-	-
FFH0134	Gewässersystem der Helmeniederung	2011	-	N	-	-	-	-	x
FFH0140	Kuckenburg Hagen	1996	x	x	-	-	-	-	-
FFH0141	Saale-, Elster-, Luppe-Aue zwischen Merseburg und Halle	2013	x	x	B	B	B	B	-
FFH0144	Geiselniederung westlich Merseburg	2010	x	x	C	C	B	C	-
FFH0151	Tote Täler südwestlich Freyburg	1996	x	x	-	-	-	-	-
FFH0157	Elbaue zwischen Derben und Schönhausen	2013	-	N	C	C	B	C	-
FFH0158	Fiener Bruch	1999	x	x	-	-	-	-	-
FFH0163	Diebziger Busch und Wulfener Bruchwiesen	2013	x	x	-	-	-	-	-
FFH0164	Auenwälder bei Plötzkau	1998	x	x	-	-	-	-	-
FFH0165	Salziger See nördlich Röblingen am See	2012	x	x	C	A	B	B	-
FFH0168	Mittlere Oranienbaumer Heide	2013	-	N	C	C	B	C	-

...

## Erhaltungszustände & Standarddatenbögen

### Übersicht über gemeldete und besiedelte Gebiete

- Letzter Nachweis

Nr. FFH-Gebiet	Name FFH-Gebiet	letzter Nachweis	Eintrag SDB (alt)	SDB Vorschlag	Zustand Population	Habitatqualität	Beeinträchtigung	Gesamtbewertung Erhaltungszustand	gutachterliche Einschätzung
FFH0008	Elbaue Beuster-Wahrenberg	2009	-	N	-	-	-	-	x
FFH0009	Elbaue Werben und Alte Elbe Kannenberg	1997	x	x	-	-	-	-	x
FFH0014	Kamerscher See und Trübengraben	2009	-	N	C	C	B	C	-
FFH0035	Mahlfuhler Fenn	2001	-	N	-	-	-	-	x
FFH0038	Elbaue südlich Rogätz mit Ohremündung	2010	-	N	C	C	B	C	-
FFH0043	Großes Bruch bei Wulferstedt	2012	x	x	C	C	B	C	-
FFH0048	Olbe- und Bebertal südlich Haldensleben	2007	-	N	-	-	-	-	x
FFH0050	Elbaue zwischen Saalemündung und Magdeburg	2008	-	N	-	-	-	-	x
FFH0053	Saaleue bei Groß Rosenberg	2006	-	N	-	-	-	-	x
FFH0054	Elbaue Steckby-Lödderitz	2013	-	N	C	C	C	C	-
FFH0064	Pfaffenheide-Wölpener Bach nördlich Coswig	1996	x	x	-	-	-	-	-
FFH0067	Dessau-Wörlitzer Elbauen	2011	x	x	-	-	-	-	-
FFH0070	Kuhlache und Elsteraue bei Jessen	1999	x	x	-	-	-	-	x
FFH0071	Untere Schwarze Elster	1995	x	x	-	-	-	-	x
FFH0073	Elbaue zwischen Griebö und Prettin	2013	x	x	C	C	B	C	-
FFH0074	Gewässersystem Annaburger Heide südöstlich Jessen	2009	-	N	C	C	B	C	-
FFH0086	Sand-Silberscharten-Standorte bei Quedlinburg	1999	x	x	-	-	-	-	-
FFH0091	Teufelsmauer nördlich Thale	1996	x	x	-	-	-	-	-
FFH0101	Buntsandstein- und Gipskarstlandschaft bei Questenberg im Südharz	2011	-	N	C	C	C	C	x
FFH0103	Nienburger Auwald-Mosaik	2013	x	x	C	C	C	C	-
FFH0114	Saaledurchbruch bei Rothenburg	2011	x	x	-	-	-	-	-
FFH0118	Porphyrkuppenlandschaft nordwestlich Halle	1993	x	x	-	-	-	-	x
FFH0124	Salzatal bei Langenbogen	1996	x	x	-	-	-	-	x
FFH0125	Kühnauer Heide und Elbaue zwischen Aken und Dessau	2013	-	N	C	C	B	C	-
FFH0127	Fuhnequellgebiet Vogtei westlich Wolfen	1999	x	x	-	-	-	-	x
FFH0129	Untere Muldeue	2004	x	x	-	-	-	-	-
FFH0134	Gewässersystem der Helmeniederung	2011	-	N	-	-	-	-	x
FFH0140	Kuckenburg Hagen	1996	x	x	-	-	-	-	-
FFH0141	Saale-, Elster-, Luppe-Aue zwischen Merseburg und Halle	2013	x	x	B	B	B	B	-
FFH0144	Geiselniederung westlich Merseburg	2010	x	x	C	C	B	C	-
FFH0151	Tote Täler südwestlich Freyburg	1996	x	x	-	-	-	-	-
FFH0157	Elbaue zwischen Derben und Schönhausen	2013	-	N	C	C	B	C	-
FFH0158	Fiener Bruch	1999	x	x	-	-	-	-	-
FFH0163	Diebziger Busch und Wulfener Bruchwiesen	2013	x	x	-	-	-	-	-
FFH0164	Auenwälder bei Plötzkau	1998	x	x	-	-	-	-	-
FFH0165	Salziger See nördlich Röblingen am See	2012	x	x	C	A	B	B	-
FFH0168	Mittlere Oranienbaumer Heide	2013	-	N	C	C	B	C	-

...

## Erhaltungszustände & Standarddatenbögen

### Übersicht über gemeldete und besiedelte Gebiete

- Letzter Nachweis
- SDB-Aktualisierung
  - 15 Neuaufnahmen
  - 14 Gebiete nicht bestätigt
  - keine Streichung

Nr. FFH-Gebiet	Name FFH-Gebiet	letzter Nachweis	Eintrag SDB (alt)	SDB Vorschlag	Zustand Population	Habitatqualität	Beeinträchtigung	Gesamtbewertung Erhaltungszustand	gutachterliche Einschätzung
FFH0008	Elbaue Beuster-Wahrenberg	2009	-	N	-	-	-	-	x
FFH0009	Elbaue Werben und Alte Elbe Kannenberg	1997	x	x	-	-	-	-	x
FFH0014	Kamerscher See und Trübengraben	2009	-	N	C	C	B	C	-
FFH0035	Mahlfuhler Fenn	2001	-	N	-	-	-	-	x
FFH0038	Elbaue südlich Rogätz mit Ohremündung	2010	-	N	C	C	B	C	-
FFH0043	Großes Bruch bei Wulferstedt	2012	x	x	C	C	B	C	-
FFH0048	Olbe- und Bebertal südlich Haldensleben	2007	-	N	-	-	-	-	x
FFH0050	Elbaue zwischen Saalemündung und Magdeburg	2008	-	N	-	-	-	-	x
FFH0053	Saaleaue bei Groß Rosenberg	2006	-	N	-	-	-	-	x
FFH0054	Elbaue Steckby-Lödderitz	2013	-	N	C	C	C	C	-
FFH0064	Pfaffenheide-Wörpener Bach nördlich Coswig	1996	x	x	-	-	-	-	-
FFH0067	Dessau-Wörlitzer Elbauen	2011	x	x	-	-	-	-	-
FFH0070	Kuhlache und Elsteraue bei Jessen	1999	x	x	-	-	-	-	x
FFH0071	Untere Schwarze Elster	1995	x	x	-	-	-	-	x
FFH0073	Elbaue zwischen Gribo und Prettin	2013	x	x	C	C	B	C	-
FFH0074	Gewässersystem Annaburger Heide südöstlich Jessen	2009	-	N	C	C	B	C	-
FFH0086	Sand-Silberscharten-Standorte bei Quedlinburg	1999	x	x	-	-	-	-	-
FFH0091	Teufelsmauer nördlich Thale	1996	x	x	-	-	-	-	-
FFH0101	Buntsandstein- und Gipskarstlandschaft bei Questenberg im Südharz	2011	-	N	C	C	C	C	x
FFH0103	Nienburger Auwald-Mosaik	2013	x	x	C	C	C	C	-
FFH0114	Saaledurchbruch bei Rothenburg	2011	x	x	-	-	-	-	-
FFH0118	Porphyrkuppenlandschaft nordwestlich Halle	1993	x	x	-	-	-	-	x
FFH0124	Salzatal bei Langenbogen	1996	x	x	-	-	-	-	x
FFH0125	Kühnauer Heide und Elbaue zwischen Aken und Dessau	2013	-	N	C	C	B	C	-
FFH0127	Fuhnequellgebiet Vogtei westlich Wolfen	1999	x	x	-	-	-	-	x
FFH0129	Untere Muldeaue	2004	x	x	-	-	-	-	-
FFH0134	Gewässersystem der Helmeniederung	2011	-	N	-	-	-	-	x
FFH0140	Kuckenburg Hagen	1996	x	x	-	-	-	-	-
FFH0141	Saale-, Elster-, Luppe-Aue zwischen Merseburg und Halle	2013	x	x	B	B	B	B	-
FFH0144	Geiselniederung westlich Merseburg	2010	x	x	C	C	B	C	-
FFH0151	Tote Täler südwestlich Freyburg	1996	x	x	-	-	-	-	-
FFH0157	Elbaue zwischen Derben und Schönhausen	2013	-	N	C	C	B	C	-
FFH0158	Fiener Bruch	1999	x	x	-	-	-	-	-
FFH0163	Diebziger Busch und Wulfener Bruchwiesen	2013	x	x	-	-	-	-	-
FFH0164	Auenwälder bei Plötzkau	1998	x	x	-	-	-	-	-
FFH0165	Salziger See nördlich Röblingen am See	2012	x	x	C	A	B	B	-
FFH0168	Mittlere Oranienbaumer Heide	2013	-	N	C	C	B	C	-

...



## Erhaltungszustände & Standarddatenbögen

### Übersicht über gemeldete und besiedelte Gebiete

- Letzter Nachweis
- SDB-Aktualisierung
  - 15 Neuaufnahmen
  - 14 Gebiete nicht bestätigt
  - keine Streichung
- Bewertung EHZ
  - 16 Bewertungen (14 x C , 2 x B)
  - sehr geringe Populationsgrößen (< 20)
  - schlechte Habitatqualität (oft Sukzession, Nutzungsaufgabe)
  - Beeinträchtigungen (oft Fischbesatz)

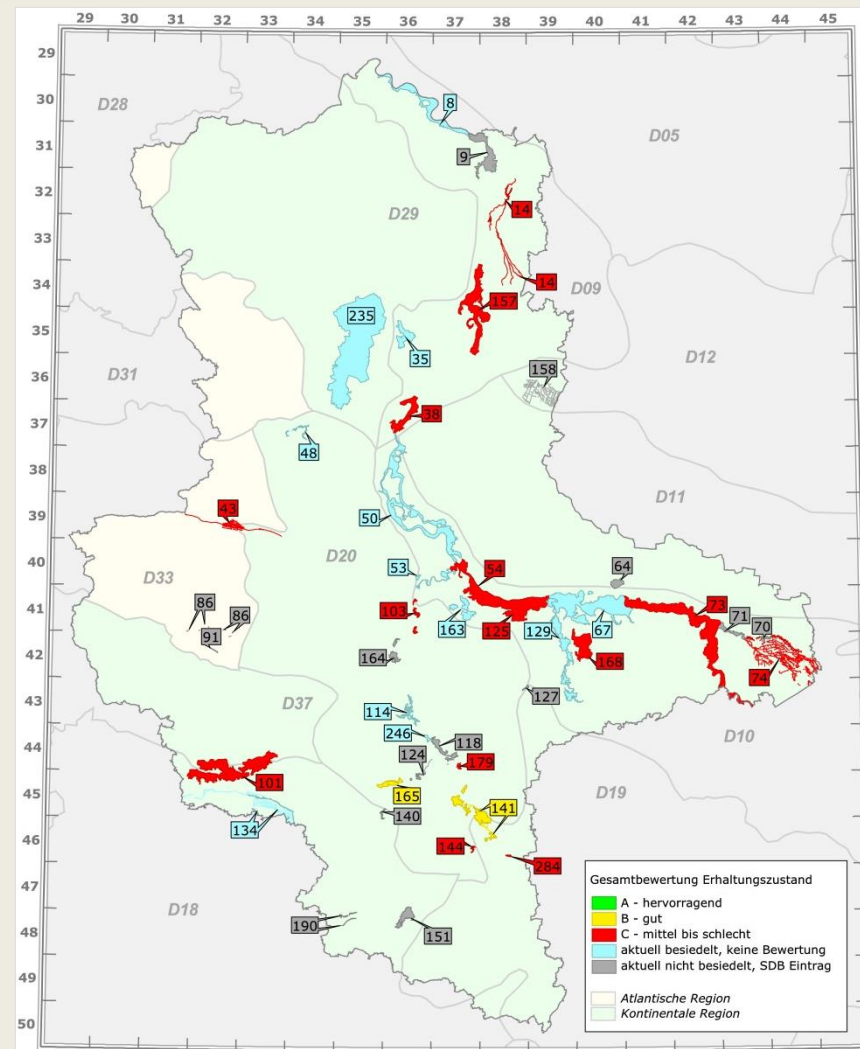
Nr. FFH-Gebiet	Name FFH-Gebiet	letzter Nachweis	Eintrag SDB (alt)	SDB Vorschlag	Zustand Population	Habitatqualität	Beeinträchtigung	Gesamtbewertung Erhaltungszustand	gutachterliche Einschätzung
FFH0008	Elbaue Beuster-Wahrenberg	2009	-	N	-	-	-	-	x
FFH0009	Elbaue Werben und Alte Elbe Kannenberg	1997	x	x	-	-	-	-	x
FFH0014	Kamerscher See und Trübengraben	2009	-	N	C	C	B	C	-
FFH0035	Mahlfuhler Fenn	2001	-	N	-	-	-	-	x
FFH0038	Elbaue südlich Rogätz mit Ohremündung	2010	-	N	C	C	B	C	-
FFH0043	Großes Bruch bei Wulferstedt	2012	x	x	C	C	B	C	-
FFH0048	Olbe- und Bebertal südlich Haldensleben	2007	-	N	-	-	-	-	x
FFH0050	Elbaue zwischen Saalemündung und Magdeburg	2008	-	N	-	-	-	-	x
FFH0053	Saaleue bei Groß Rosenberg	2006	-	N	-	-	-	-	x
FFH0054	Elbaue Steckby-Lödderitz	2013	-	N	C	C	C	C	-
FFH0064	Pfaffenheide-Wöppener Bach nördlich Coswig	1996	x	x	-	-	-	-	-
FFH0067	Dessau-Wörlitzer Elbauen	2011	x	x	-	-	-	-	-
FFH0070	Kuhlache und Elsteraue bei Jessen	1999	x	x	-	-	-	-	x
FFH0071	Untere Schwarze Elster	1995	x	x	-	-	-	-	x
FFH0073	Elbaue zwischen Griebö und Prettin	2013	x	x	C	C	B	C	-
FFH0074	Gewässersystem Annaburger Heide südöstlich Jessen	2009	-	N	C	C	B	C	-
FFH0086	Sand-Silberscharten-Standorte bei Quedlinburg	1999	x	x	-	-	-	-	-
FFH0091	Teufelsmauer nördlich Thale	1996	x	x	-	-	-	-	-
FFH0101	Buntsandstein- und Gipskarstlandschaft bei Questenberg im Südharz	2011	-	N	C	C	C	C	x
FFH0103	Nienburger Auwald-Mosaik	2013	x	x	C	C	C	C	-
FFH0114	Saaledurchbruch bei Rothenburg	2011	x	x	-	-	-	-	-
FFH0118	Porphyrkuppenlandschaft nordwestlich Halle	1993	x	x	-	-	-	-	x
FFH0124	Salzatal bei Langenbogen	1996	x	x	-	-	-	-	x
FFH0125	Kühnauer Heide und Elbaue zwischen Aken und Dessau	2013	-	N	C	C	B	C	-
FFH0127	Fuhnequellgebiet Vogtei westlich Wolfen	1999	x	x	-	-	-	-	x
FFH0129	Untere Muldeue	2004	x	x	-	-	-	-	-
FFH0134	Gewässersystem der Helmeniederung	2011	-	N	-	-	-	-	x
FFH0140	Kuckenburg Hagen	1996	x	x	-	-	-	-	-
FFH0141	Saale-, Elster-, Luppe-Aue zwischen Merseburg und Halle	2013	x	x	B	B	B	B	-
FFH0144	Geiselniederung westlich Merseburg	2010	x	x	C	C	B	C	-
FFH0151	Tote Täler südwestlich Freyburg	1996	x	x	-	-	-	-	-
FFH0157	Elbaue zwischen Derben und Schönhausen	2013	-	N	C	C	B	C	-
FFH0158	Fiener Bruch	1999	x	x	-	-	-	-	-
FFH0163	Diebziger Busch und Wulfener Bruchwiesen	2013	x	x	-	-	-	-	-
FFH0164	Auenwälder bei Plötzkau	1998	x	x	-	-	-	-	-
FFH0165	Salziger See nördlich Röblingen am See	2012	x	x	C	A	B	B	-
FFH0168	Mittlere Oranienbaumer Heide	2013	-	N	C	C	B	C	-

...

## Erhaltungszustände

### Grafische und tabellarische Übersichten

Naturraum	Bewertung mit						ohne Bewertung	ohne aktuellen Nachweis
	A		B		C			
	FFH-Gebiet	N	FFH-Gebiet	N	FFH-Gebiet	N		
Atlantische Region								
D33	-	-	-	-	FFH0043	1	-	FFH0086 FFH0091
Kontinentale Region								
D09	-	-	-	-	FFH0014 FFH0038 FFH0157	3	FFH0008 FFH0035	FFH0009
D10	-	-	-	-	FFH0054 FFH0073 FFH0074 FFH0125 FFH0168	5	FFH0050 FFH0053 FFH0067 FFH0129 FFH0163	FFH0070 FFH0071
D11	-	-	-	-	-	-	-	FFH0064
D12	-	-	-	-	-	-	-	FFH0158
D18	-	-	-	-	FFH0101	1	FFH0134	FFH0140 FFH0151 FFH0190
D19	-	-	-	-	FFH0284	1	-	-
D20	-	-	FFH0141 FFH0165	2	FFH0103 FFH0144 FFH0179	3	FFH0048 FFH0114 FFH0246	FFH0118 FFH0124 FFH0127 FFH0164
D29	-	-	-	-	-	-	FFH0235	-
Gesamt	-		2		14		12	14



### Landesweite Erhaltungszustände

Gemäß Art. 17 Abs. 1 der FFH-Richtlinie alle 6 Jahre Berichtspflicht D gegenüber EU

Letzte Meldung für 2007-2012 durch LAU an das BfN im Jahr 2013

Gesamtbewertung der Wechselkröte in Sachsen-Anhalt 2007 und 2013									
Jahr	Verbrei- tungs- gebiet	Trend 2013	Population	Trend 2013	Habitat	Trend 2013	Zukunfts- aussich- ten	Gesamtbewertung	Gesamtrend
<b>kontinentale Region</b>									
2007	XX		U1		XX		U1	U1	
2013	U2	-	U2	-	U2	-	U1	U2	sich verschlechternd
<b>atlantische Region</b>									
2007	XX		FV		XX		U1	U1	
2013	U2	-	U2	-	U2	-	U1	U2	sich verschlechternd

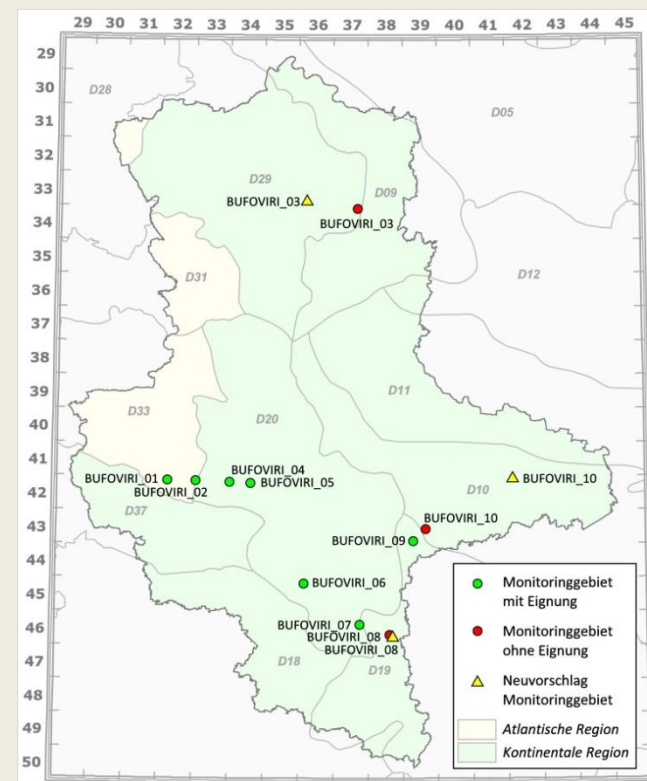
→ **dringend landesweite Maßnahmen zum Schutz der Wechselkröte nötig!**



### FFH-Monitoring

- Überprüfung der Eignung ausgewiesener Flächen (RANA 2010)
- Empfehlungen für künftiges Landes- und Bundesmonitoring

Naturraum	Name des Gebietes und Nr.	Monitoring	aktueller Nachweis (nach 2000)	Eignung als Monitoringfläche	Vorschlag
<b>Atlantische Region</b>					
D33 Nördliches Harzvorland	Kiesgrube Warnstedt ST_AMP_BUFOVIRI_01	L / B	x	ja	-
	Quedlinburg, Kiesgrube am Bicklingsbach ST_AMP_BUFOVIRI_02	L / B	x	ja	-
<b>Kontinentale Region</b>					
D10 Elbe-Mulde-Tiefland	Gräben an Grube Johannes ST_AMP_BUFOVIRI_10	L / B	-	nein	V
D19 Erzgebirgsvorland und Sächsisches Hügelland	Kiesgruben Schladebach ST_AMP_BUFOVIRI_08	L / B	-	nein	V
	Tagebaurestloch Köckern ST_AMP_BUFOVIRI_09	L / B	x	ja	-
D20 Östliches Harzvorland und Sächsisches Hügelland	Sandgrube Hoym ST_AMP_BUFOVIRI_04	L / B	x	ja	-
	Wilslebener See ST_AMP_BUFOVIRI_05	L / B	x	ja	-
	Salziger See ST_AMP_BUFOVIRI_06	L / B	x	ja	-
	Flugplatz Merseburg ST_AMP_BUFOVIRI_07	L / B	x	ja	-
D29 Wendland und Altmark	Kiesgrube Staffelde ST_AMP_BUFOVIRI_03	L / B	-	nein	V



Soweit zu den FFH-Belangen...

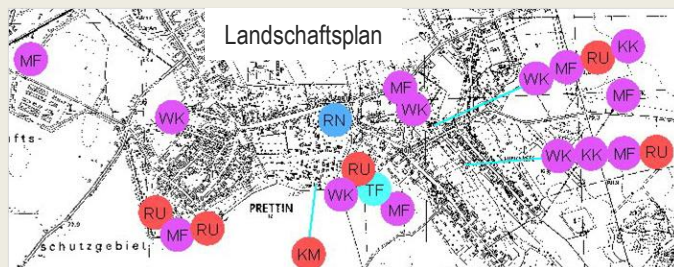
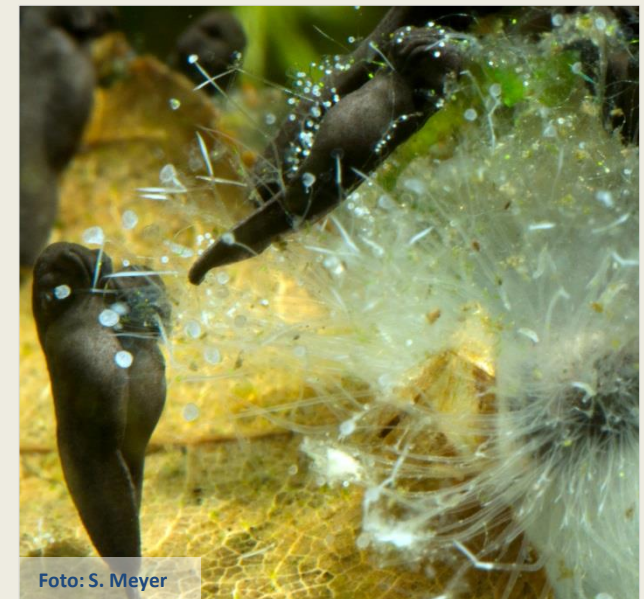
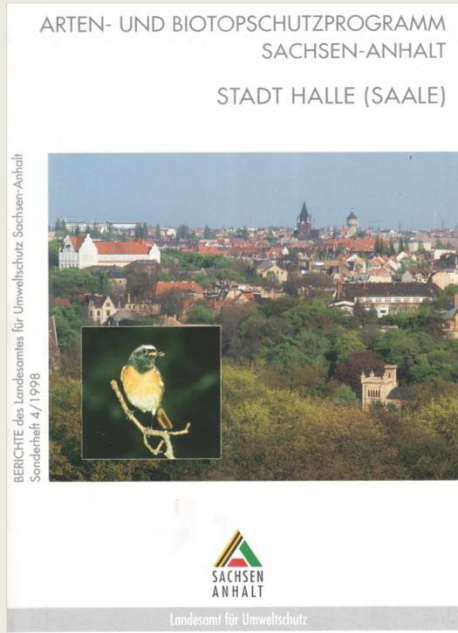


Foto: A. Westermann



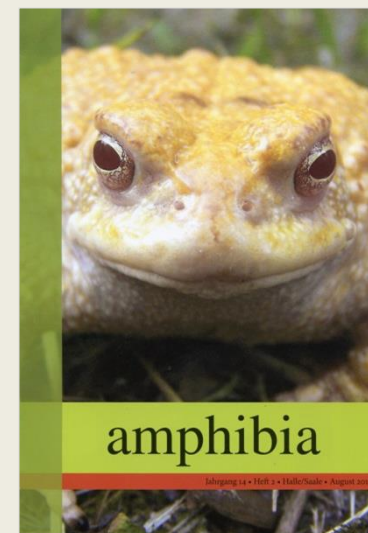
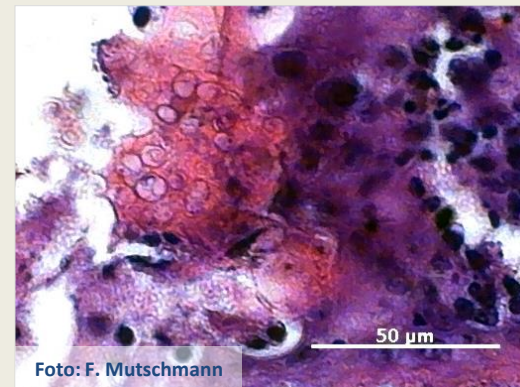
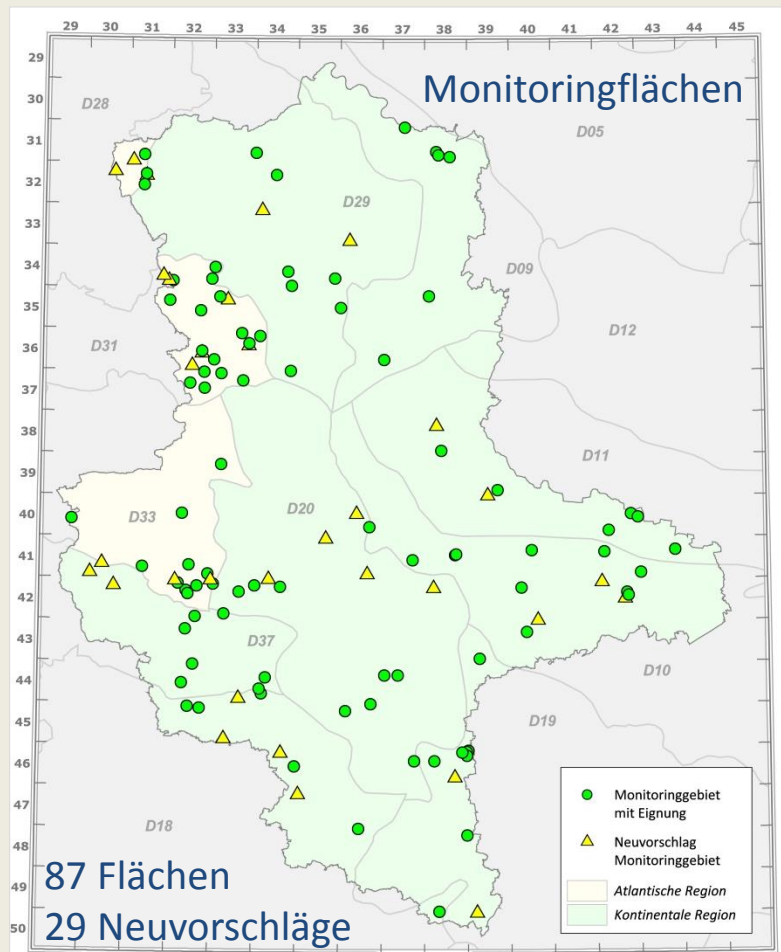


### Schutz & Gefährdung





### Forschungs- & Handlungsbedarf





### Fazit & Ausblick (1)

#### ROTE LISTEN Sachsen-Anhalt

Kreuzotter	2 → 1
Wechselkröte	3 → 2
Geburtshelferkröte	R → 2
Schlingnatter	G → 2
Kleiner Wasserfrosch	D → 3
Waldeidechse	* → 3
Seefrosch	* → G
Knoblauchkröte	* → V

Künftig: 8 Höher- / Neueinstufungen





### Fazit & Ausblick (2)

#### **1 Art Ausgestorben**

Sumpfschildkröte

#### **1 Art Vom Aussterben bedroht**

Kreuzotter

#### **6 Arten Stark Gefährdet**

Geburtshelferkröte + Rotbauchunke + Kreuzkröte + Wechselkröte + Moorfrosch + Schlingnatter

#### **7 Arten Gefährdet**

Feuersalamander + Kammmolch + Laubfrosch + Kleiner Wasserfrosch + Zauneidechse + Waldeidechse + Ringelnatter

#### **2 Arten Geografische Restriktion**

Fadenmolch + Springfrosch

#### **2 Arten Gefährdungsannahme**

Bergmolch + Seefrosch

#### **3 Arten Vorwarnliste**

Knoblauchkröte + Erdkröte + Grasfrosch

**Ungefährdet:** Teichmolch + Teichfrosch + Blindschleiche



Montage: A. Stark









Alytes

Besonderheit  
in Sachsen-Anhalt





Alytes

Besonderheit  
in Sachsen-Anhalt



# Die Lurche und Kriechtiere des Landes Sachsen-Anhalt





# Die Lurche und Kriechtiere des Landes Sachsen-Anhalt







# Die Lurche und Kriechtiere des Landes Sachsen-Anhalt





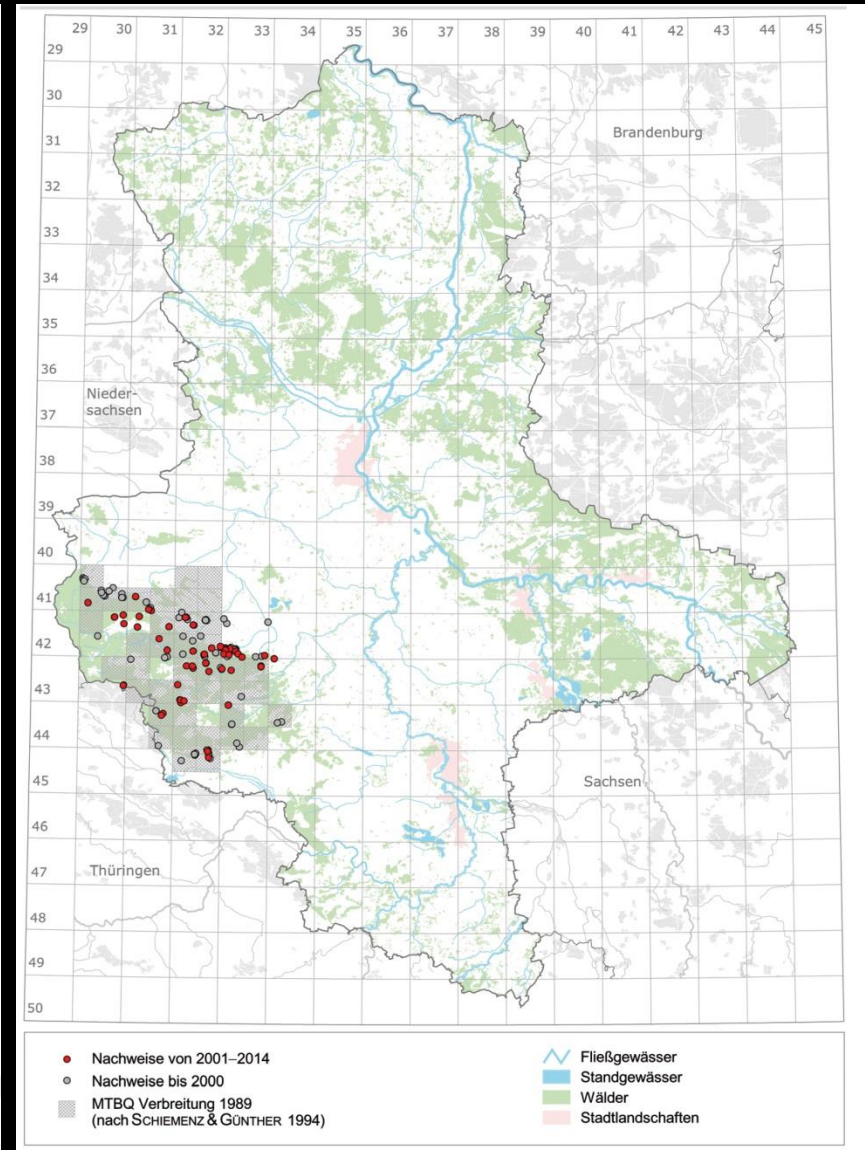
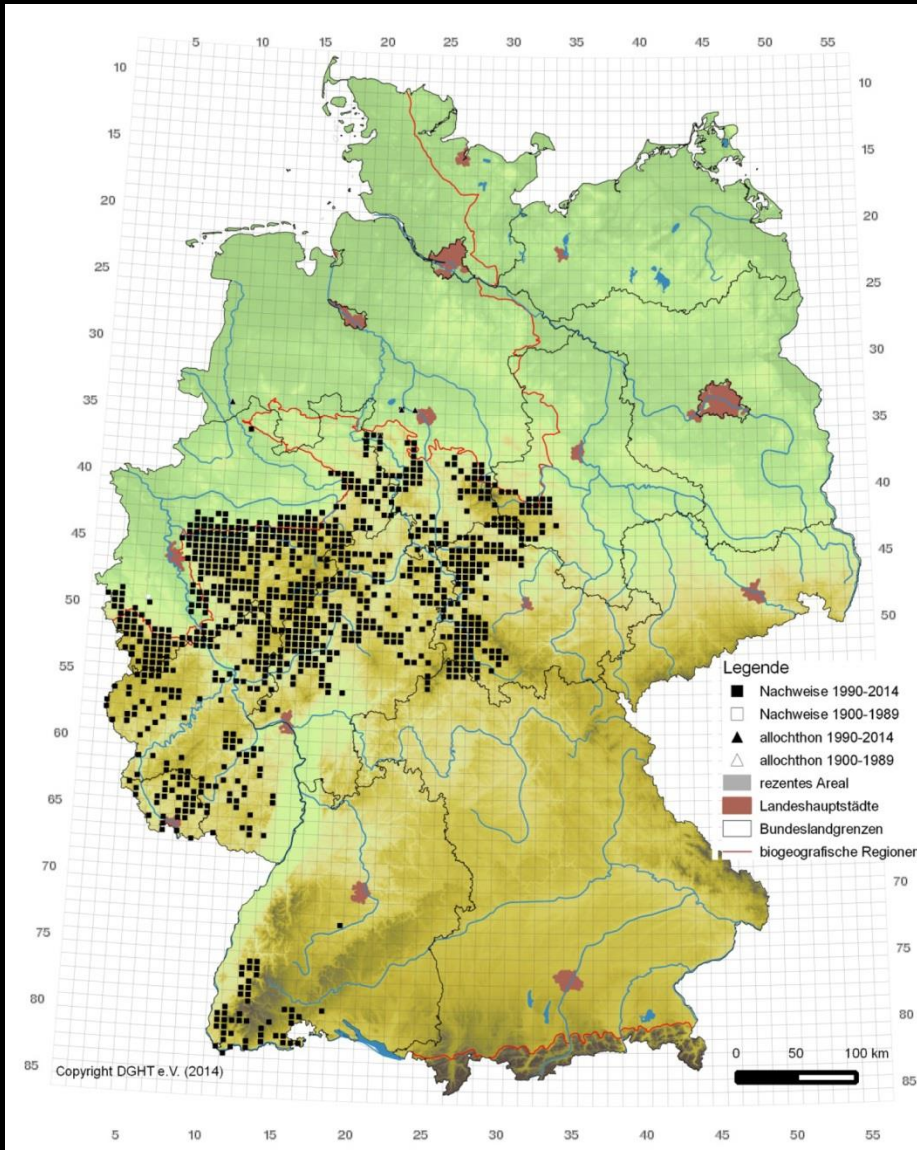
# Die Lurche und Kriechtiere des Landes Sachsen-Anhalt

## Verbreitung der Nördlichen Geburtshelferkröte *Alytes obstetricans* (LAURENTI, 1768)



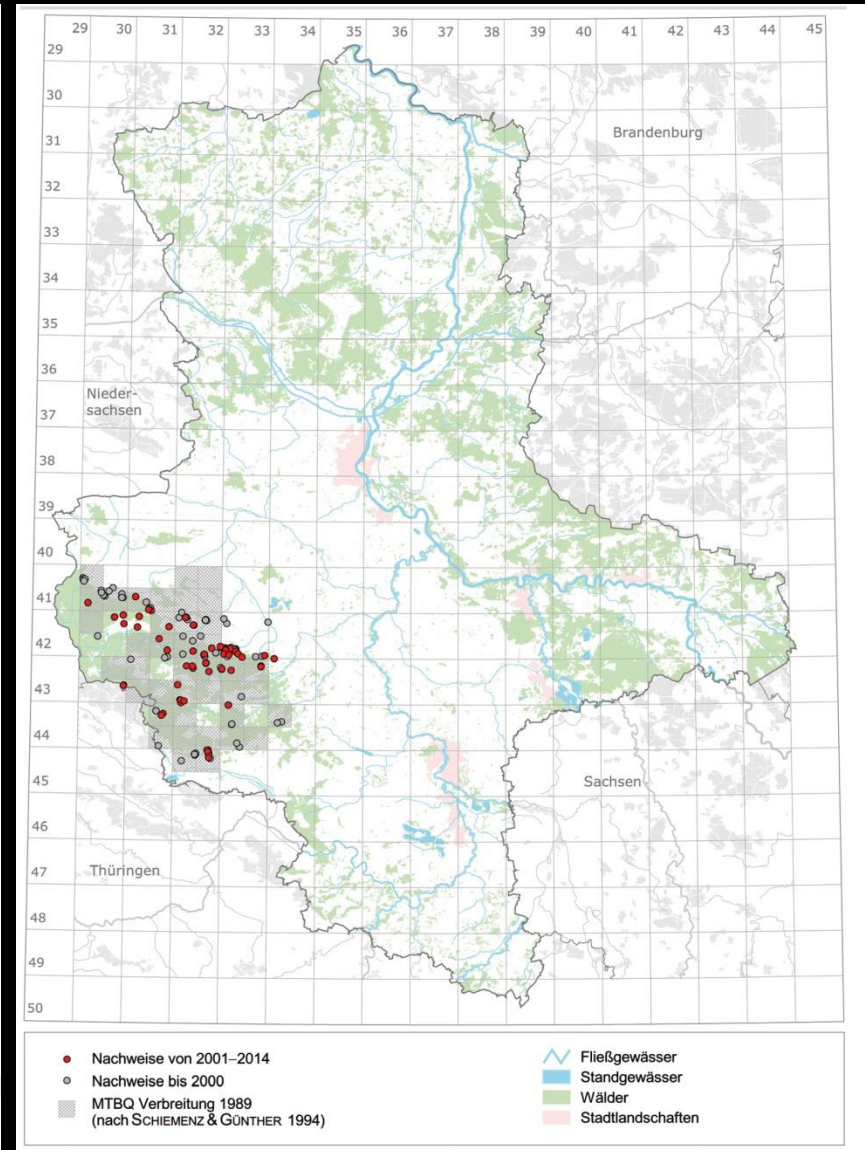
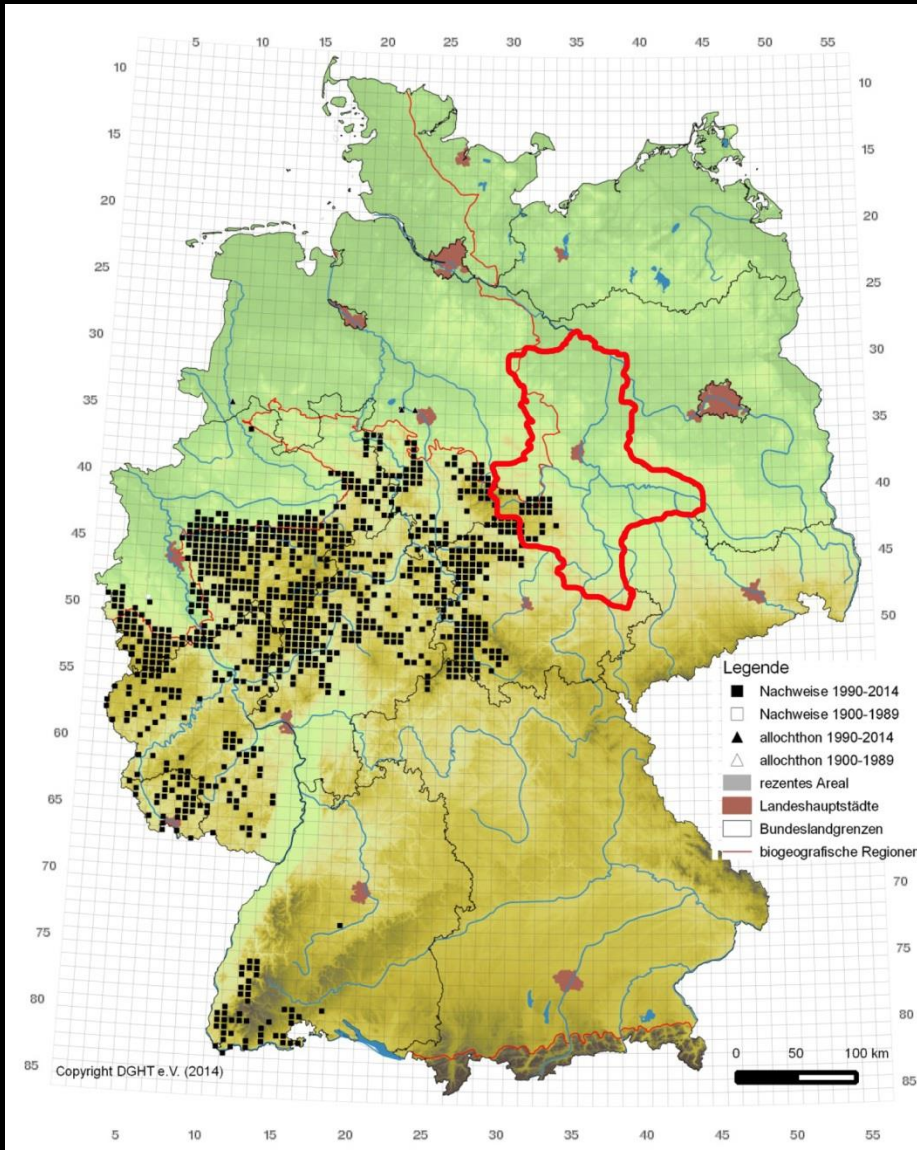
Nach ACEMAV coll. (2003), CASTANET & GUYETANT (1989), GROSSEN-BACHER (1988a, 1997), GÜNTHER & SCHEIDT (1996), MALKMUS (2004), PLEGUEZUELOS (Ed.) (1997), RAVON (2001) und SPARRE-BOOM (1981)

# Die Lurche und Kriechtiere des Landes Sachsen-Anhalt





# Die Lurche und Kriechtiere des Landes Sachsen-Anhalt







# Die Lurche und Kriechtiere des Landes Sachsen-Anhalt







# Die Lurche und Kriechtiere des Landes Sachsen-Anhalt







# Die Lurche und Kriechtiere des Landes Sachsen-Anhalt







# Die Lurche und Kriechtiere des Landes Sachsen-Anhalt







# Die Lurche und Kriechtiere des Landes Sachsen-Anhalt







# Die Lurche und Kriechtiere des Landes Sachsen-Anhalt







# Die Lurche und Kriechtiere des Landes Sachsen-Anhalt







# Die Lurche und Kriechtiere des Landes Sachsen-Anhalt







# Die Lurche und Kriechtiere des Landes Sachsen-Anhalt







# Die Lurche und Kriechtiere des Landes Sachsen-Anhalt



# Die Lurche und Kriechtiere des Landes Sachsen-Anhalt







# Die Lurche und Kriechtiere des Landes Sachsen-Anhalt







# Die Lurche und Kriechtiere des Landes Sachsen-Anhalt







# Die Lurche und Kriechtiere des Landes Sachsen-Anhalt







# Die Lurche und Kriechtiere des Landes Sachsen-Anhalt







# Die Lurche und Kriechtiere des Landes Sachsen-Anhalt





# Die Lurche und Kriechtiere des Landes Sachsen-Anhalt





# Die Lurche und Kriechtiere des Landes Sachsen-Anhalt



# Die Lurche und Kriechtiere des Landes Sachsen-Anhalt





# Die Lurche und Kriechtiere des Landes Sachsen-Anhalt





# Die Lurche und Kriechtiere des Landes Sachsen-Anhalt





# Die Lurche und Kriechtiere des Landes Sachsen-Anhalt





# Die Lurche und Kriechtiere des Landes Sachsen-Anhalt





# Die Lurche und Kriechtiere des Landes Sachsen-Anhalt





# Die Lurche und Kriechtiere des Landes Sachsen-Anhalt





# Die Lurche und Kriechtiere des Landes Sachsen-Anhalt





# Die Lurche und Kriechtiere des Landes Sachsen-Anhalt





# Die Lurche und Kriechtiere des Landes Sachsen-Anhalt



# Die Lurche und Kriechtiere des Landes Sachsen-Anhalt







# Die Lurche und Kriechtiere des Landes Sachsen-Anhalt



# Die Lurche und Kriechtiere des Landes Sachsen-Anhalt





# Die Lurche und Kriechtiere des Landes Sachsen-Anhalt



# Die Lurche und Kriechtiere des Landes Sachsen-Anhalt





# Die Lurche und Kriechtiere des Landes Sachsen-Anhalt







# Die Lurche und Kriechtiere des Landes Sachsen-Anhalt







# Die Lurche und Kriechtiere des Landes Sachsen-Anhalt



ENDE