

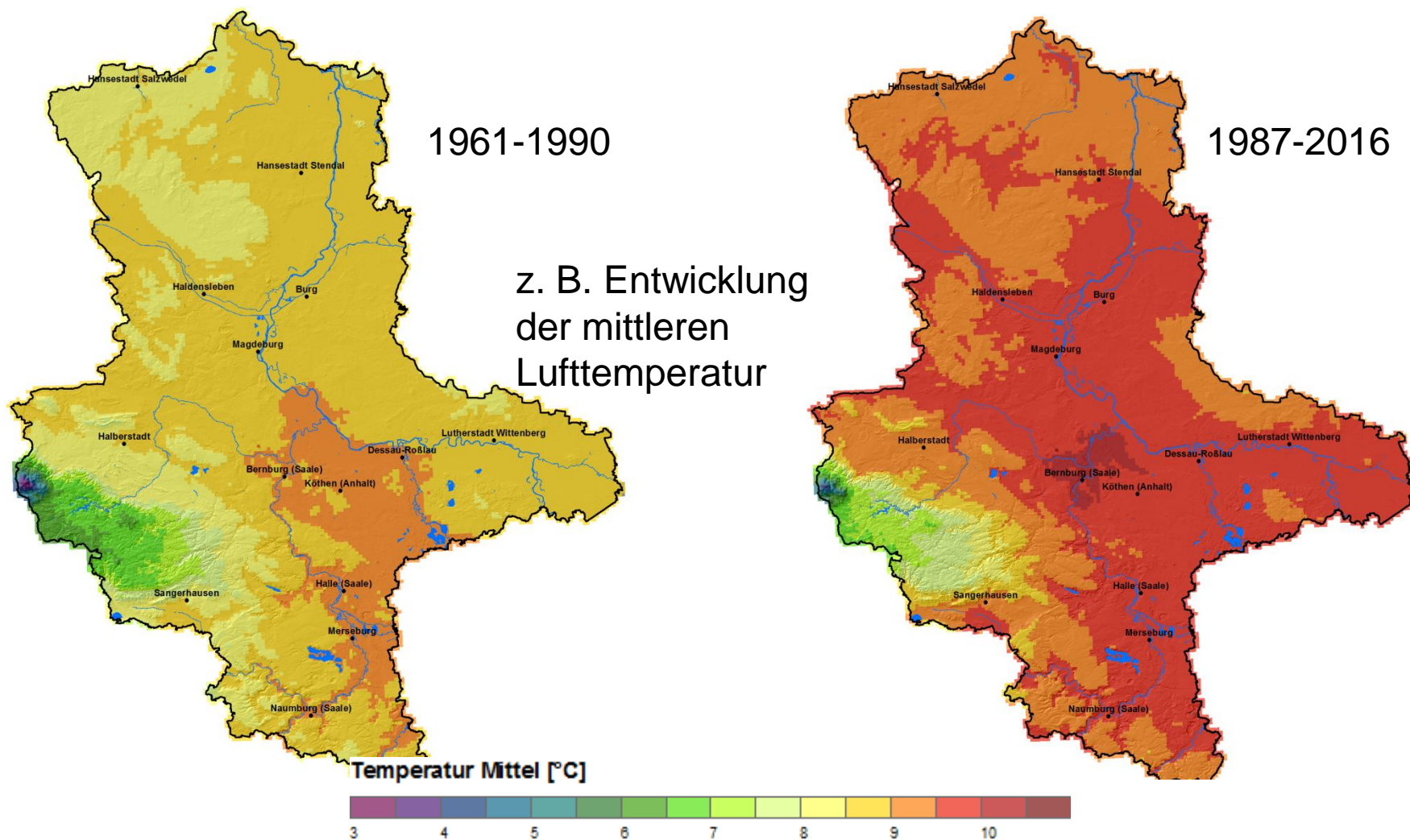


Regionales Klimainformationssystem für Sachsen, Sachsen-Anhalt und Thüringen

ReKIS

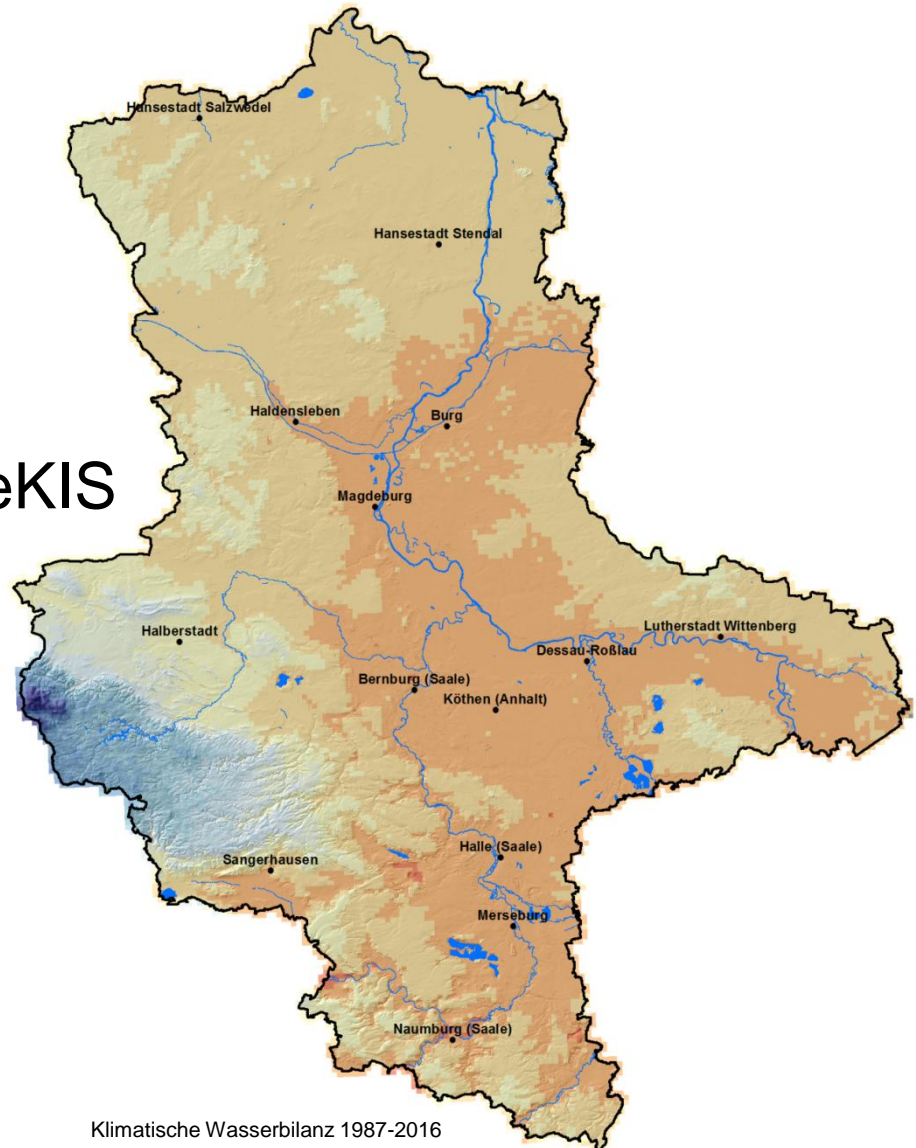
www.rekis.org

Klimawandel in Sachsen-Anhalt findet statt!



Gliederung:

1. Idee und Entstehung
2. Weiterentwicklung von ReKIS
3. ReKIS-Viewer
4. Ausblick



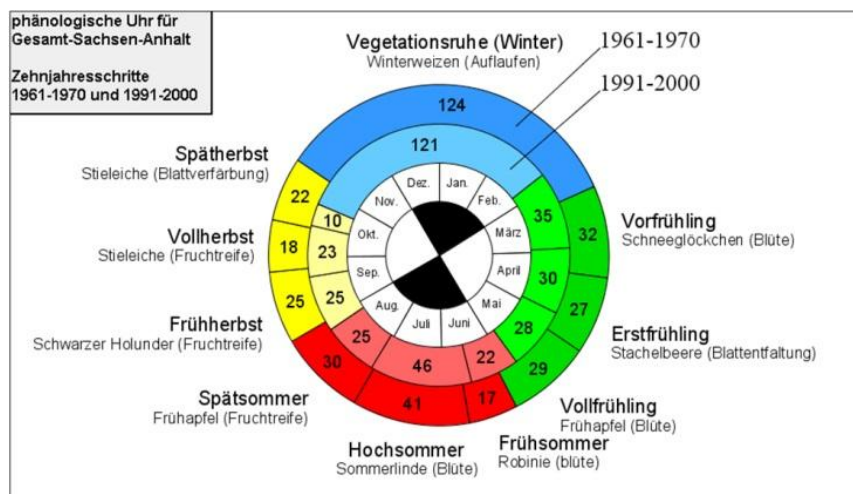
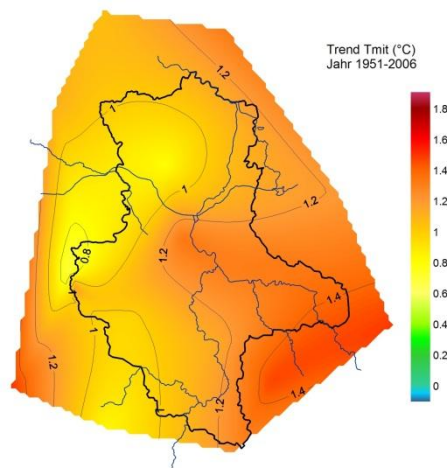
Klimatische Wasserbilanz 1987-2016

1. Idee und Entstehung

Mit dem im Jahr 2012 gestarteten ReKIS stellen die Länder Sachsen, Sachsen-Anhalt und Thüringen ein nutzerfreundliches Internetangebot bereit.

Auf der Grundlage langfristiger Beobachtungen bietet es Klimadaten und -informationen auch zu witterungsbedingten Extremen.

Die Daten lassen sich in Karten, Grafiken und Analysen für die einzelnen Regionen aufbereiten. Die vorhandene Datenbasis erlaubt auch einen Blick in die Zukunft.



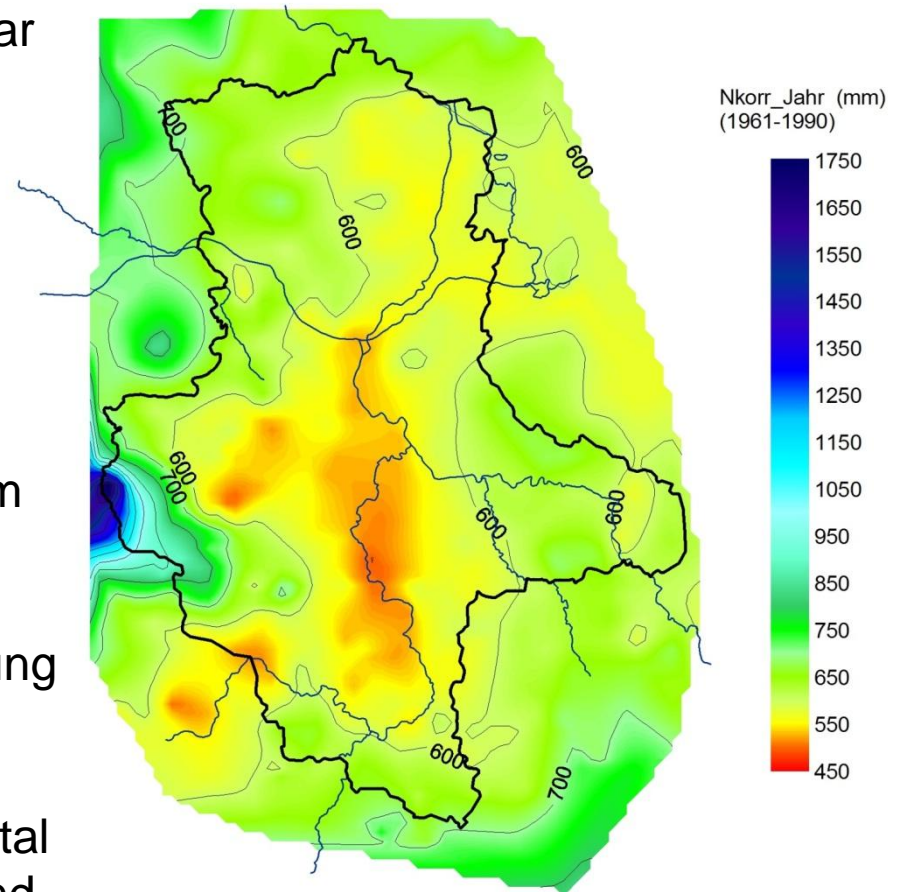
1. Idee und Entstehung

Die Entwicklungsphase im Jahr 2011 war begleitet durch lfd. konstruktive Abstimmungen mit Vertretern der beteiligten Bundesländer.

Am 01.01.2012 Aufnahme des Routinebetriebes.

Das Regionale Klimainformationssystem ReKIS versteht sich als ein interaktives Werkzeug zur fachgerechten Analyse, Bereitstellung, Dokumentation, Bewertung und Interpretation von Klimadaten.

ReKIS gehört laut Deutschem Klimaportal zu den Top Klimaservices in Deutschland.



Sie sind hier: [Startseite](#) > [Termine](#) > [Fachkolloquium Regionales Klimainformationssystem \(REKIS\)](#)

Top Klimaservices

Vulnerabilitätsanalyse
Deutscher
Klimaatlas REKIS
kwis-rip Neue
Stadtklimasimulation
Klimastudien-Katalog

Klimaservices für die Länder



Sektoren

- Sektoren (ganz Deutschland)
- Bauwesen
- Bevölkerungsschutz
- Biodiversität, Naturschutz
- Bodenschutz
- Energiewirtschaft

Fachkolloquium Regionales Klimainformationssystem (REKIS)

Anfang 03.05.2018 14:00 Uhr**Ende** 03.05.2018 15:30 Uhr**Dauer** 1 Nachmittag**Veranstaltungsort** Halle (Saale)**Fachkolloquium des Landesamtes für Umweltschutz Sachsen-Anhalt**

Eine Anmeldung ist erforderlich.

[➤ Mehr auf den Seiten des Landesamtes für Umweltschutz Sachsen-Anhalt \(Programm, Anmeldung, ...\)](#)**Adresse****Landesamt für Umweltschutz Sachsen-Anhalt**

Reilstraße 72

06114 Halle (Saale)

[^ nach oben](#)

1. Idee und Entstehung

Unter dem Motto "Global Denken und regional Handeln" soll sich die Aufbereitung der Klimainformationen an den verschiedenen Bedürfnissen regionaler Akteure in Bildung, Planung, Politik, Forschung u.a. ausrichten und wird daher ständig weiterentwickelt.

ReKIS basiert auf Ergebnissen und Erfahrungen aus der regionalen Klimaforschung in Sachsen, Sachsen-Anhalt und Thüringen in den letzten 14 Jahren.

Als eigenständige Applikation ist das Web-basierte Interpolations-Tool RaKliDa (Rasterklimadaten) in das ReKIS verlinkt.

ReKIS wird betrieben vom Institut für Hydrologie und Meteorologie der Technischen Universität Dresden.

www.rekis.org

2. Weiterentwicklung von ReKIS

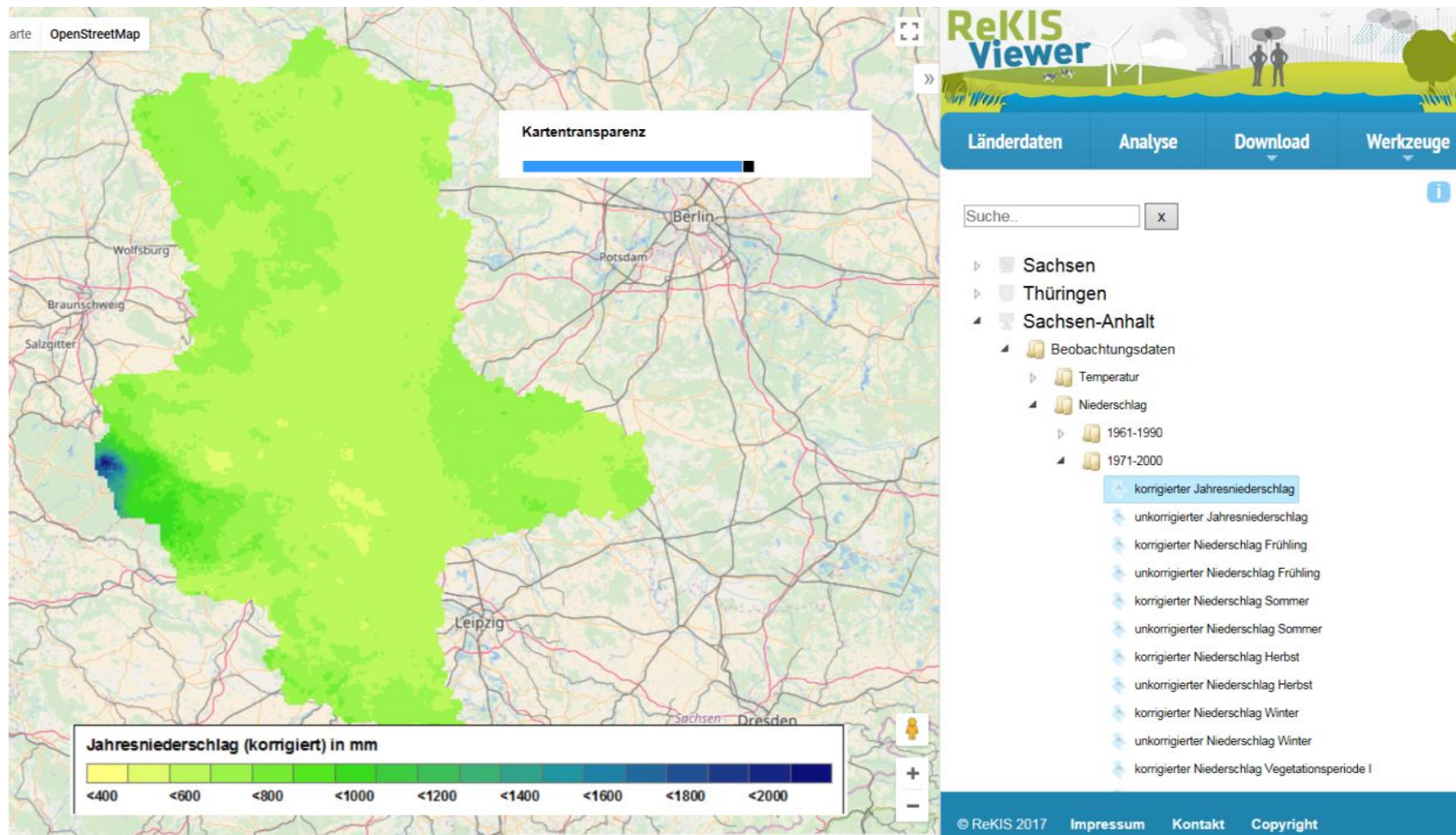
Ein Klima, drei Länder und sechs Jahre ReKIS

Seit 2012 wurde ReKIS inhaltlich und gestalterisch weiterentwickelt, auch durch Rückmeldungen und Anforderungen der Nutzer.

- Zugangsbeschränkungen erleichtert (Staffelung von Zugriffsrechten abgeschafft)
- Downloadbereich geöffnet (keine Registrierung nötig)
- Kontinuierliche Ergänzungen und Erweiterungen durch aktuelles Klimawissen (Nutzerteilhabe)
- Hohe Informationsbreite (Karten, Infos, Tools, Daten, Links etc.)
- Mittel zur Erfüllung hoheitlicher Aufgaben (z.B. WRRL, L/BBodSchG, ...)

3. ReKIS-Viewer

Länderdaten

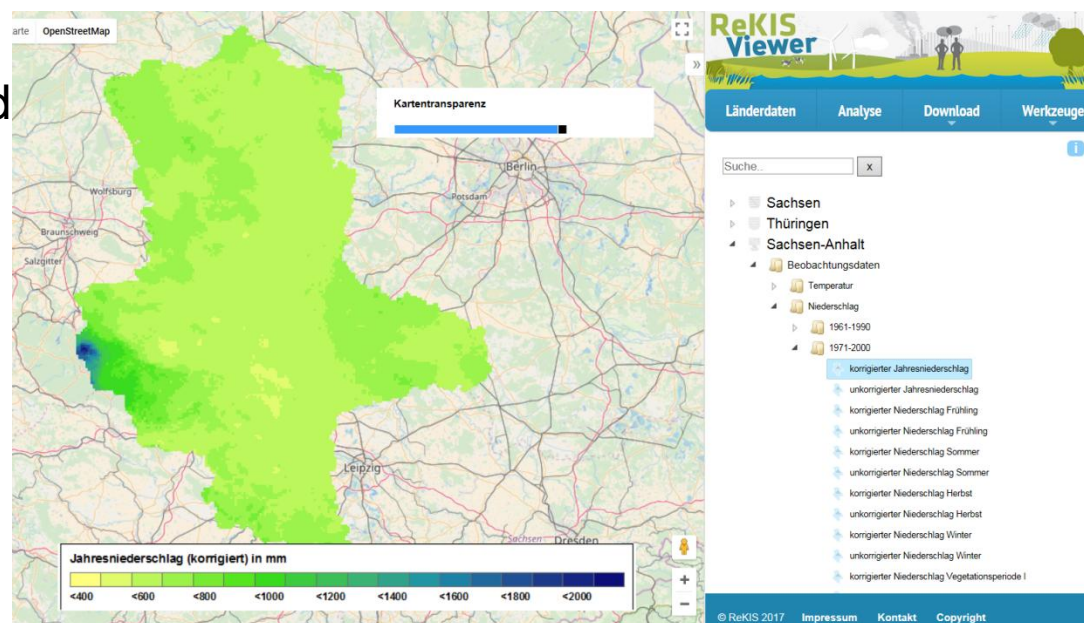


3. ReKIS-Viewer

Länderdaten

Vorausgewertete Rasterklimadaten für verschiedene Klimakenngrößen

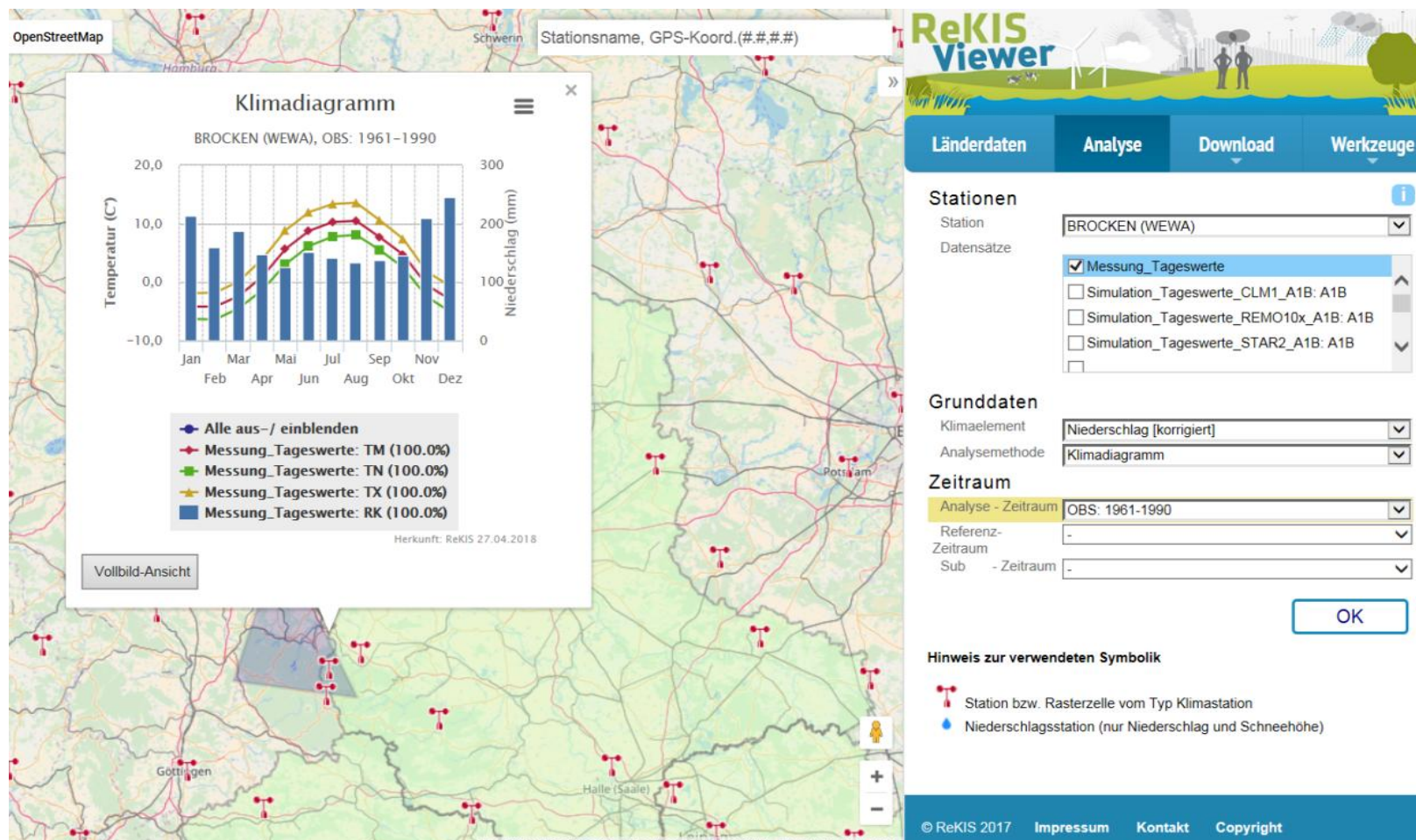
- Aktuell aus Beobachtungsdaten seit 1961
- Perspektivisch auch für Projektionsdaten bis 2100
- Bisher Auswertungen zu Temperatur, Niederschlag und Klimatischer Wasserbilanz
- Darstellung von Änderungssignalen sowie sukzessiver Ausbau um weitere Klimakenngrößen geplant



3. ReKIS-Viewer

ReKIS-Viewer - Analyse

Analyse



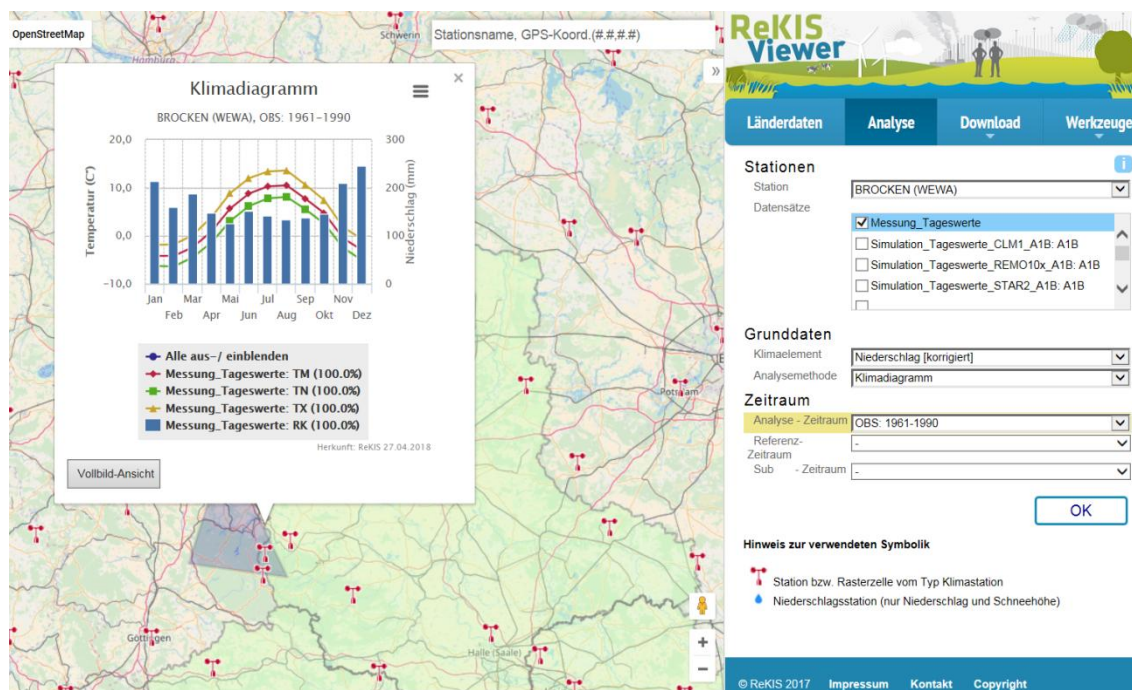
3. ReKIS-Viewer

ReKIS-Viewer - Analyse

Analyse

Analyse von gemessenen und simulierten Daten

- Auswahl diverser Berechnungsmethoden und Darstellungsformen für Klimaelemente
- Individuelle Anpassung
- Möglichkeit zum Download von Klimadiagrammen



3. ReKIS-Viewer

[ReKIS-Viewer - Download](#)

Download

ReKIS Viewer

Länderdaten **Analyse** **Download** **Werkzeuge**

Basisdaten

☒ Einzelstation
☐ gesamter Datensatz
☐ Teilfläche der Stationsliste auswählen

Grunddaten

Datensatz: Messung_Monatswerte
Szenario: -
Realisierung: -

Datenverfügbarkeit

von: 01.01.1719
bis: 01.12.2017

Zeitraum

Jahr von: 1961
Jahr bis: 1990

Stationen

Stationsliste: DWD_ST
Stationsauswahl: Halle-Kroellwitz

Elemente

Klimaelemente und Größen: - Alle verfügbaren Elemente -

OK

Hinweis zur verwendeten Symbolik

Station bzw. Rasterzelle vom Typ Klimastation

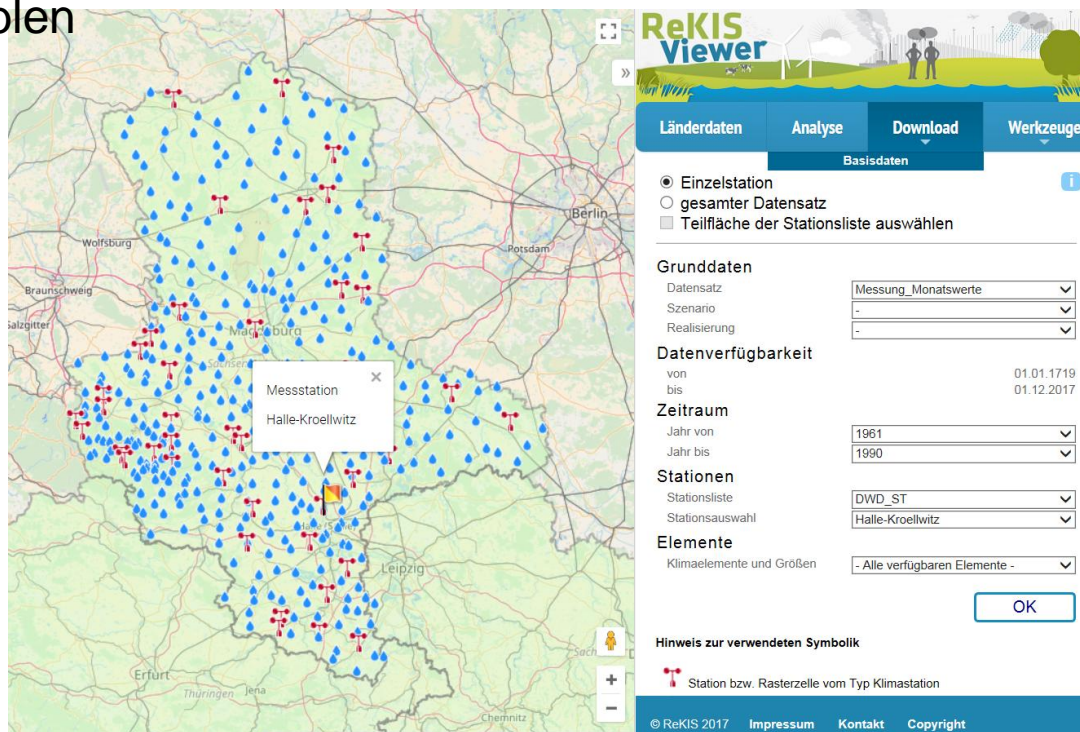
© ReKIS 2017 Impressum Kontakt Copyright

3. ReKIS-Viewer

Download

Möglichkeit zum Download der „Rohdaten“

- Download von Excel-kompatiblen Dateien zur weiteren, individuellen Auswertung
- Freie Auswahl sämtlicher Klima- und Niederschlagsstationen in Sachsen-Anhalt (Einzelstationen)
- Downloadmöglichkeit des gesamten Datensatzes



ReKIS Viewer

Länderdaten Analyse Download Werkzeuge

Basisdaten

☒ Einzelstation
☐ gesamter Datensatz
☐ Teilfläche der Stationsliste auswählen

Grunddaten

Datensatz: Messung_Monatswerte
Szenario: -
Realisierung: -

Datenverfügbarkeit

von: 01.01.1719
bis: 01.12.2017

Zeitraum

Jahr von: 1961
Jahr bis: 1990

Stationen

Stationsliste: DWD_ST
Stationsauswahl: Halle-Kroellwitz

Elemente

Klimaelemente und Größen: - Alle verfügbaren Elemente -

OK

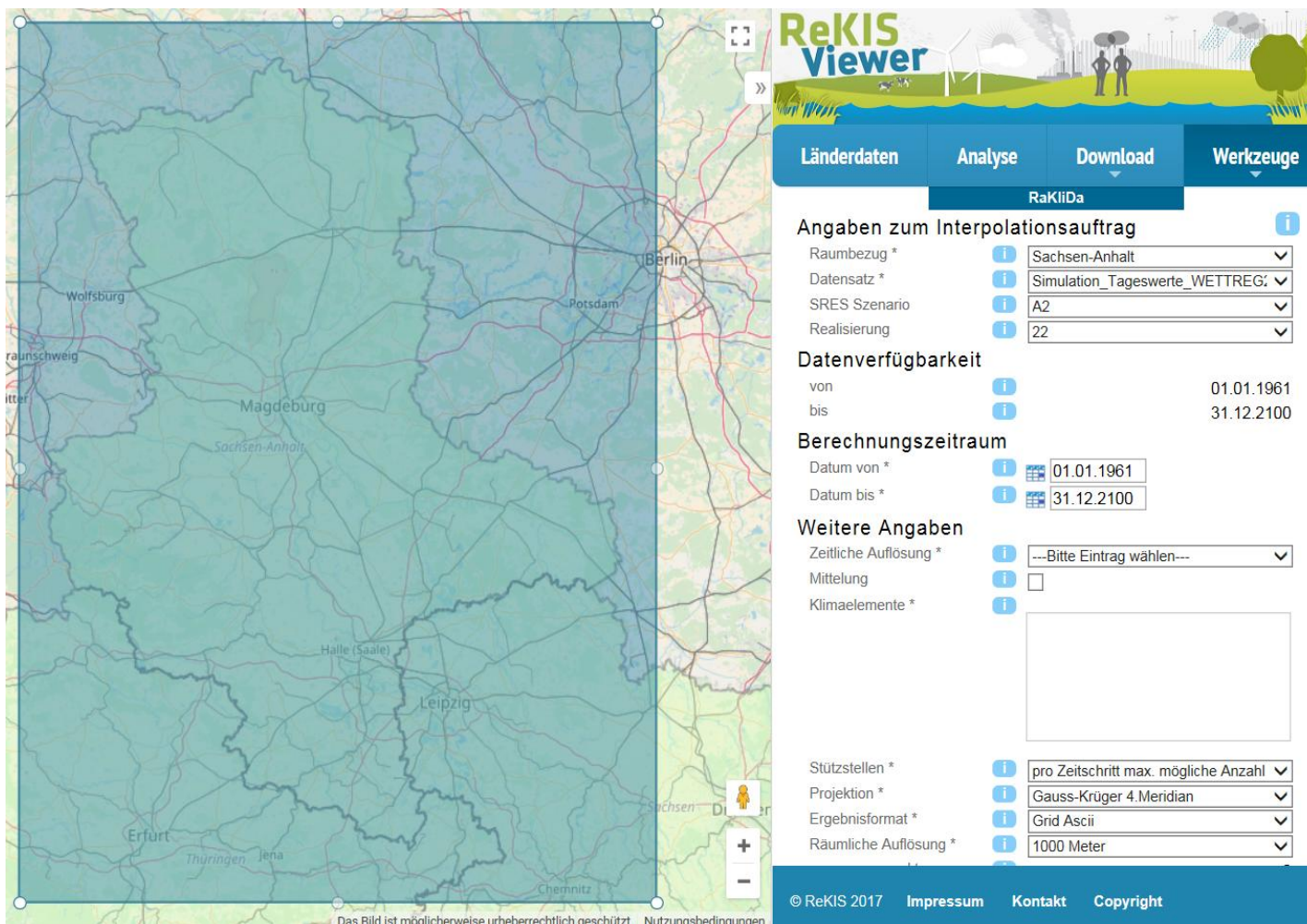
Hinweis zur verwendeten Symbolik

Station bzw. Rasterzelle vom Typ Klimastation

© ReKIS 2017 Impressum Kontakt Copyright

3. ReKIS-Viewer

Interpolationstool RaKliDa



ReKIS Viewer

Länderdaten **Analyse** **Download** **Werkzeuge**

RaKliDa

Angaben zum Interpolationsauftrag

Raumbezug * Sachsen-Anhalt
Datensatz * Simulation_Tageswerte_WETTREG
SRES Szenario A2
Realisierung 22

Datenverfügbarkeit

von 01.01.1961
bis 31.12.2100

Berechnungszeitraum

Datum von * 01.01.1961
Datum bis * 31.12.2100

Weitere Angaben

Zeitliche Auflösung * ---Bitte Eintrag wählen---
Mittelung ☐
Klimaelemente *

Stützstellen * pro Zeitschritt max. mögliche Anzahl
Projektion * Gauss-Krüger 4.Meridian
Ergebnisformat * Grid Ascii
Räumliche Auflösung * 1000 Meter

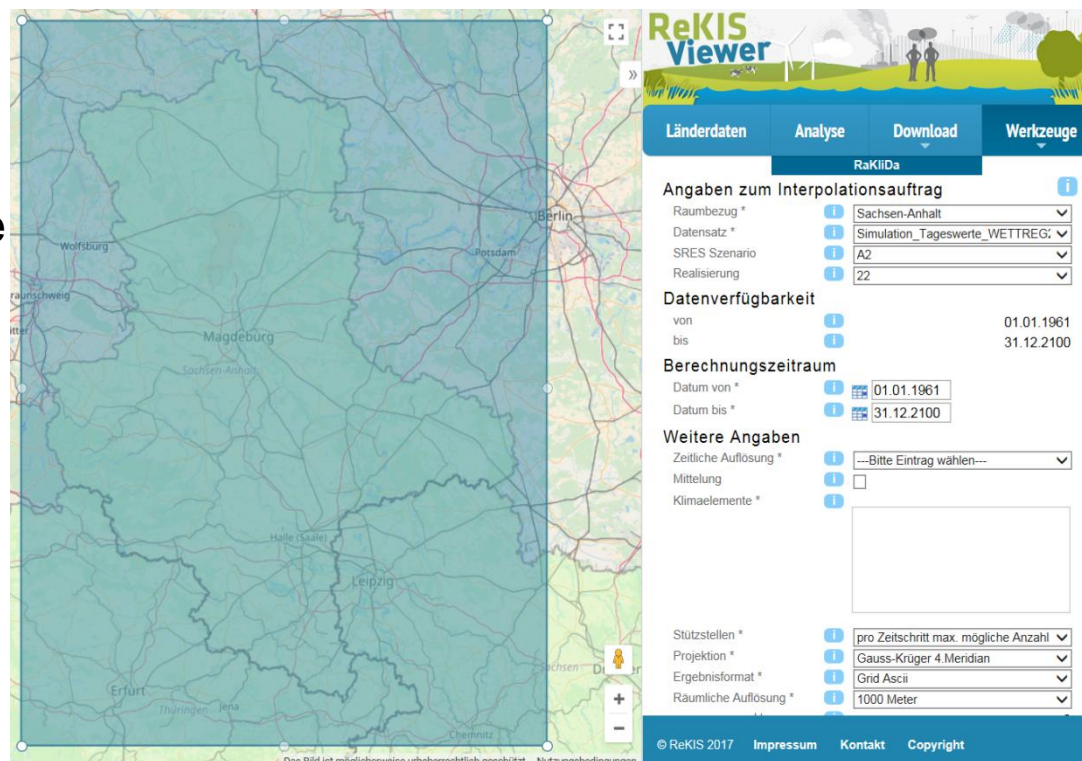
© ReKIS 2017 Impressum Kontakt Copyright

3. ReKIS-Viewer

Interpolationstool RaKliDa

Erzeugung GIS-kompatibler Rasterklimadaten aus Beobachtungs- und Projektionsdaten durch den Nutzer.

- Freie Auswahl räumlicher und zeitlicher Bezüge
- Freie Auswahl für vorhandene Klimaelemente
- Erstellung und Download von grid-Dateien
- Beobachtungsdaten aktuell bis 2017, Projektionsdaten bis 2100
- Vorgerechnete Datensätze



3. ReKIS-Viewer

Zusammenfassung

Der Zugang zu regionalen Klimadaten und -informationen für die Länder Sachsen, Sachsen-Anhalt und Thüringen wird mit dem ReKIS-Viewer weiter erleichtert. Es handelt sich dabei um ein zeitgemäßes Werkzeug zur Darstellung und Auswertung von Klimainformationen.

Bei der Entwicklung des ReKIS-Viewers wurde besonderes Augenmerk auf eine intuitive, graphisch-dominierte Bedienung sowie Nutzerfreundlichkeit gelegt.

Verbesserter Wissenstransfer
Verbesserte Darstellungsmöglichkeiten
Verbesserte Suchfunktion für Datensätze
Einfache, nutzerfreundliche Bedienung

4. Ausblick

Sukzessive Erweiterung des Angebotes geplant, insbesondere

- Rasterklimadaten (bis 100m) um weitere Klimakenngrößen
- um weitere Informationen für Kommunen
- neue Klimaprojektionen

ReKIS-Viewer wird von den Nutzern angenommen. Verschiebung der Nutzerstatistik von reinen Zugriffszahlen hin zu Downloads

→ ReKIS und ReKIS-Viewer etablieren sich als „Arbeitswerkzeuge“

Jahr	Zugriffe			Downloads		
	insgesamt	Ø pro Monat		insgesamt	Ø pro Monat	
2012	39.638	3.303	3.200	658	55	48
2013	20.069	1.672		517	43	
2014	55.507	4.626		542	45	
2015	48.553	4.046	2.787	1.211	101	214
2016	26.616	2.218		2.016	168	
2017	25.167	2.097		4.491	374	
Mittel 12/17	35.925	2.994		1.573	131	



Ansprechpartner im LAU

Landesadministrator für ReKIS in ST

Herr Stefan Struve; FG 33 Tel. 0345 5704 343

Hinweise zur Verbesserung des System werden gern entgegen genommen.